

# CUOCIPASTA ELETTRICO 1 VASCA 28 LT

CODICE  
CR1207349

MODELLO  
DPCPE40

SERIE  
DROPIN70

Project: .....

Rev.: .....

Zone: .....

Location: .....



weinnovate cooking



## CARATTERISTICHE GENERALI

- Una gamma ad incasso completa e
- versatile. Compatibile con ogni tipo di
- arredamento compresa la soluzione a
- vista, la linea DROP-IN di Olis sfrutta al
- massimo lo spazio. Inoltre permette
- di realizzare un ampio numero di
- personalizzazioni ad incasso.
- 

## SPECIFICHE TECNICHE

- CUOCIPASTA ELETTRICO 1 VASCA 28 LT
- Rivestimenti esterni in acciaio INOX.
- Vasche stampate con angoli arrotondati, in acciaio inox AISI 316 per garantire la massima resistenza alla corrosione.
- Carico acqua per mezzo di elettrovalvola con possibilità di carico rapido o lento.
- Erogatore acqua in acciaio inox
- Pressostato di sicurezza per impedire l'attivazione del riscaldamento senza acqua in vasca.
- Riscaldamento tramite resistenza corazzata in acciaio AISI 304

# CUOCIPASTA ELETTRICO 1 VASCA 28 LT

CODICE  
CR1207349

MODELLO  
DPCPE40

SERIE  
DROPIN70

## Technical Information

SPECIFICATIONS	DATA
MATERIALE	CR1207349
DEFINIZIONE	DPCPE40 CUOCIPASTA EL.M40 DROP-IN
LINEA COMMERCIALE	SERIE DROP IN
ALIMENTAZIONE	ELETTRICA
DIM. LARGHEZZA	400 MM
DIM. PROFONDITA'	625 MM
DIM. ALTEZZA	560 MM
VOLUME (netto)	0,140 M3
LUNGHEZZA IMBALLO	440,000
LARGHEZZA IMBALLO	850,000
ALTEZZA IMBALLO	1060,000
VOLUME IMBALLO	0,396
ALIMENTAZIONE ELETTRICA STANDARD	380-415V 3N
FREQUENZA	50-60 Hz
POTENZA ELETTRICA	5,670 KW
GRADO IP	IPX4
MODELLO CERTIFICATO	DPCPE40
CERTIFICATO NR	-

# CUOCIPASTA ELETTRICO 1 VASCA 28 LT

CODICE  
CR1207349

MODELLO  
DPCPE40

SERIE  
DROPIN70

## ACCESSORI

CODICE	MODELLO	DESCRIZIONE
CR1201900	DI-4-F	KIT DROP IN A FILO DI-4-F
CR1201930	DI-4-A	KIT DROP IN IN APPOGGIO DI-4-A
CR0999079	CCP12	CCP12 CESTELLO CP GN1/2 IMP. LATERALI
CR0999089	CCP13L	CCP13L CESTELLO CP GN1/3 IMP. LATERALI
CR0999099	CCP13F	CCP13F CESTELLO CP GN1/3 IMP. FRONTALE
CR0999109	CCP16D	CCP16D CESTELLO CP GN1/6 IMP. DESTRA
CR0999119	CCP16S	CCP16S CESTELLO CP GN1/6 IMP. SINISTRA
CR0999129	CCP19	CCP19 CESTELLO CP GN1/9 IMP. FRONTALE
CR0999139	GFCP26	GFCP26 GRIGLIA DI FONDO CP VASCA 26LT
CR0999159	CVCP26	CVCP26 COPERCHIO CP VASCA 26LT
CR0999229	7KIT-A	7KIT - A KIT CESTELLI CUOCIPASTA
CR0999239	7KIT-B	7KIT - B KIT CESTELLI CUOCIPASTA
CR0999249	7KIT-C	7KIT - C KIT CESTELLI CUOCIPASTA

# CUOCIPASTA ELETTRICO 1 VASCA 28 LT

CODICE  
CR1207349

MODELLO  
DPCPE40

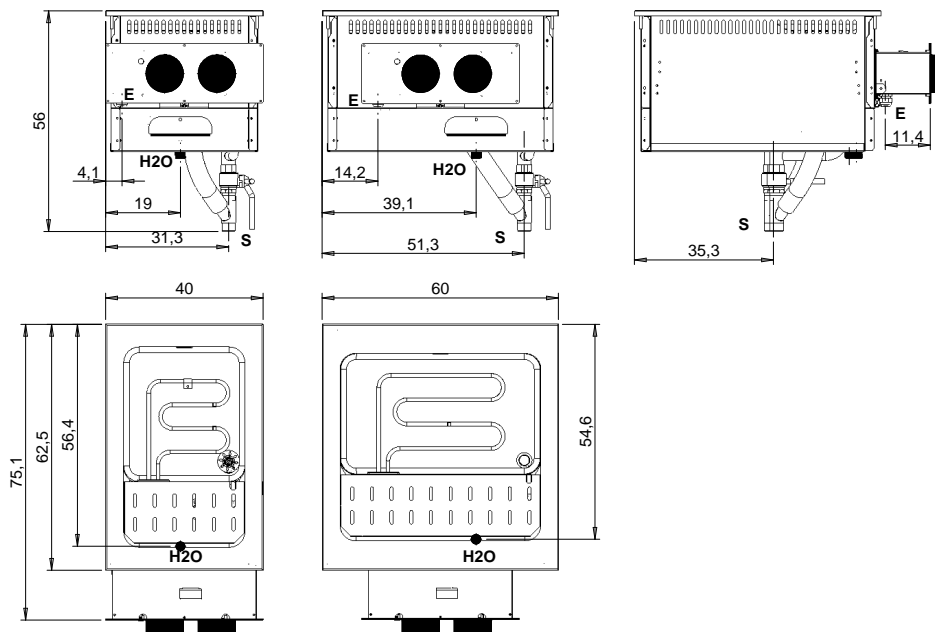
SERIE  
DROPIN70

## SCHEMA DI INSTALLAZIONE - INSTALLATION DIAGRAM - INSTALLATIONSPLAN - SCHÉMA D'INSTALLATION - ESQUEMA DE INSTALACION -INSTALLATIESCHEMA - IINSTALLATIONSRIITNINGAR

MISURE IN cm - DIMENSIONS IN cm - ABMESSUNGEN IN cm- MESURES EN cm  
MEDIDAS EN cm - MATEN IN cm - DIMENSIONES EN cm

**NPC74ED** | **DPCPE40**  
**DPDE28** | **DI7CPE428**

**NPC76ED** | **DPCPE60**  
**DPDE42T** | **DI7CPE642**



### Legenda - Legende - Key - Légende - Leyenda - Legenda

<b>E</b>	Pressacavo entrata linea elettrica - Stopfbuchse - Electric cable stress relief - Presse étoupe de câble él - Pisacable - Elektrische kabelwartel - Entrada cabo eléctrico	<b>G</b>	Arrivo gas - Gasanschluss - Gas connection - Arrivée gaz - Union de gas - Gasaansluiting - Ligação gás
<b>S</b>	Attacco scarico acqua - Wasserablauf - Water outlet - Vidange de l'eau - Desaguadero - Wateraftapaansluiting - Junção descarga água <b>EN 10226-1R1</b>	<b>H2O</b>	Arrivo acqua - Wasseranschluss - Water inlet - Arrivée eau - Union de agua - Wateraansluiting - Junção alimentação água
<b>S1</b>	Scarico vasca - Wannenabflusrohr - Pan outlet - Vidange du bac - Descarga cuba - Water toevoer - Descarga da cuba	<b>A1 =</b>	Calda - Heiss - Warm - Chaude - Caliente - Warm - Morno
<b>S2</b>	Valvola di depressione - Anti-depression valve - Unterdruck ventil - Soupape de dépression - Válvula de depresión - Onderdrukklep - Válvula de depressão	<b>A2 =</b>	Fredda - Kalt - Cold - Froid - Fria - Koude - Frio
<b>S3</b>	Scarico acqua intercapedine - Wasserablauf Zwischenraum - Jacket water drain Evacuation eau double envelope - Descarga de agua intersticios - Afvoer water tussenruimte - Descarga de água na marmitta com Sistema de aquecimento indirecto		<b>EN ISO 228-1 G 3/4</b>
<b>S4</b>	Scarico - Abflusrohr - Drain - Tuyau d'évacuation - Tubo de drenaje - Aftapbuis - Tubulação de dreno	<b>L</b>	Rubinetto di livello - Level tap - Wasserhahn - Robinet de niveau - Grifo de nivel - Niveaakraan - Torneira de nível