

# ARMOIRE RÉFRIGÉRÉE ROLL IN COMPACT 1

PORTE - TEMP. -15/-20 °C

CODICE  
RIBT-COMPACT

MODELLO  
RIBT-COMPACT

SERIE  
ARMOIRES RÉFRIGÉRÉES



## CARACTÉRISTIQUES GÉNÉRALES

Le principal avantage d'une bonne réfrigération est de conserver les aliments de manière sûre et hygiénique, en réduisant le risque de contamination et de détérioration. Grâce à leur capacité et à leur structure en acier inoxydable, les équipements de réfrigération assurent une conservation optimale des légumes, de la viande, du poisson, des glaces et des crèmes, tout en préservant leur saveur et leur parfum. Le respect des normes d'hygiène et de sécurité alimentaire, la réduction des coûts énergétiques et l'augmentation de l'efficacité du travail en cuisine sont des aspects qui ont guidé OLIS dans le développement d'une nouvelle gamme d'équipements de réfrigération.

Construction monobloc avec finition intérieure et extérieure en acier inoxydable AISI304. Le tableau de bord peut être ouvert pour faciliter l'entretien périodique (nettoyage du condenseur). Compartiment intérieur avec côtés moulés à 3 grilles Rilsan GN2/1 incluses. Dossier externe et base du sternum en acier prélaqué. Joint magnétique sur les quatre côtés et contre-aimant sur les feuillures du joint. Poignée ergonomique pleine hauteur encastrée à l'avant de la porte pour une ouverture facile dans tout type d'installation. Ventilation indirecte grâce au système de gaines sur toute la hauteur pour une circulation optimale de l'air et une répartition uniforme de la température. Réfrigérant respectueux de l'environnement R290

# ARMOIRE RÉFRIGÉRÉE ROLL IN COMPACT 1

PORTE - TEMP. -15/-20 °C

CODICE  
RIBT-COMPACT

MODELLO  
RIBT-COMPACT

SERIE  
ARMOIRES RÉFRIGÉRÉES

## SPÉCIFICATIONS TECHNIQUES

- Construction monocoque en acier inoxydable satiné AISI304 Scotch-Brite
- Isolation en PU sans CFC et HCFC, épaisseur 70 mm
- Dispositif automatique de dégivrage et d'évaporation de l'eau de condensation
- Poignée ergonomique pleine hauteur et joint magnétique sur 3 côté
- Pare-chocs à l'arrière et à l'intérieur sur toutes les côtés

- Construction monocoque en acier inoxydable satiné AISI304 Scotch-Brite.

Capacité des récipients sur roues : GN 2/1 ou EN 400X600 mm ou 600X800 mm.

Extérieur finement satiné SCOTCH-BRITE.

Isolation en PU sans CFC ni HCFC, épaisseur 70 mm.

Dispositif automatique de dégivrage et d'évaporation de l'eau de condensation.

Cellule à grande capacité pour l'introduction de chariots de dimensions maximales 660x800x1860 mm.

Poignée ergonomique pleine hauteur et joint magnétique sur 3 côté.

Plancher isolé en acier AISI 304 pour la version BT.

Pare-chocs à l'arrière et à l'intérieur sur toutes les côtés.

Platine tactile.

# ARMOIRE RÉFRIGÉRÉE ROLL IN COMPACT 1

PORTE - TEMP. -15/-20 °C

CODICE  
RIBT-COMPACT

MODELLO  
RIBT-COMPACT

SERIE  
ARMOIRES RÉFRIGÉRÉES

## Informations techniques

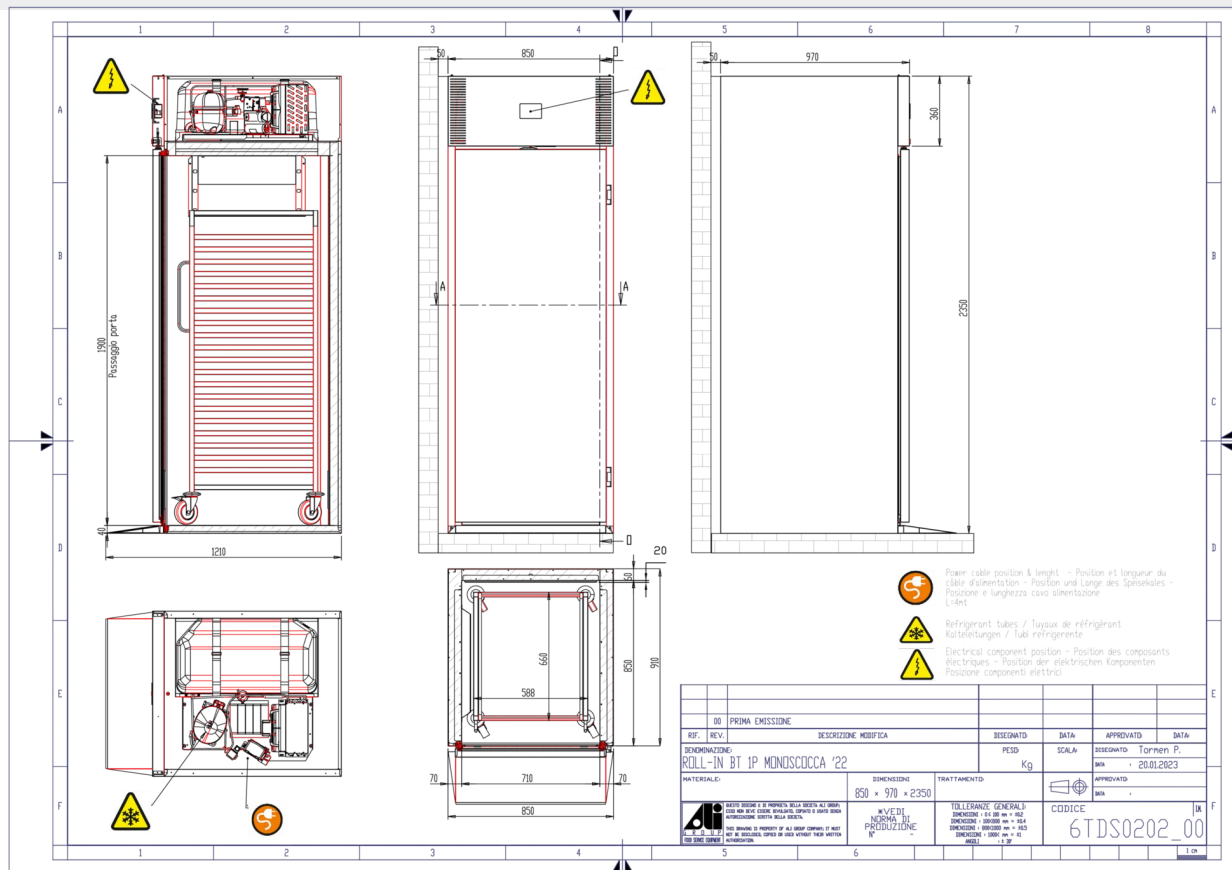
SPECIFICATION	DATA
<b>MATÉRIAU</b>	<b>RIBT-COMPACT</b>
DIM. LARGEUR	850 mm
<b>DIM. PRODUCTIVITÉ</b>	<b>970 mm</b>
DIM. HAUTEUR	2350 mm
<b>POIDS NET</b>	<b>210 Kg</b>
VOLUME DU PAQUET	2.48 m3
<b>ALIMENTATION ÉLECTRIQUE STANDARD</b>	<b>230/1/50</b>
L'ÉNERGIE ÉLECTRIQUE	0.86 kW
<b>TYPE DE GAZ/RÉFRIGÉRANT</b>	<b>R290a</b>
PUISSANCE FRIGORIFIQUE	1.369
<b>Capacité</b>	<b>878</b>

PORTE - TEMP. -15/-20 °C

CODICE  
RIBT-COMPACT

MODELLO  
RIBT-COMPACT

SERIE  
ARMOIRES RÉFRIGÉRÉES



## ACCESSOIRES

CODE	MODELLO	DESCRIZIONE
TR COMPACT	TR COMPACT	CHARIOT 18 PLATEAUX 588X660X1645 PAS 75 MM