

ARMARIO REFRIGERADO ROLL IN COMPACT 1

PUERTA - TEMP. -15/-20 °C

CODICE
RIBT-COMPACT

MODELLO
RIBT-COMPACT

SERIE
ARMARIOS
REFRIGERADOS



CARACTERÍSTICAS GENERALES

La principal ventaja de una buena refrigeración es almacenar los alimentos de forma segura e higiénica, reduciendo el riesgo de contaminación y deterioro. Con su capacidad y estructura de acero inoxidable, los equipos de refrigeración garantizan una conservación óptima de verduras, carne, pescado, helados y cremas, manteniendo su sabor y fragancia. El cumplimiento de las normas de higiene y seguridad alimentaria, la reducción de los costes energéticos y el aumento de la eficacia en el trabajo de cocina son aspectos que guiaron a OLIS en el desarrollo de una nueva gama de equipos de refrigeración.

Construcción en una sola pieza con acabado interior y exterior en acero inoxidable AISI304. El salpicadero puede abrirse para facilitar el mantenimiento periódico (limpieza del condensador). Compartimento interior con laterales moldeados, 3 rejillas Rilsan GN2/1 incluidas. Respaldo exterior y base de esternón de acero prepintado. Junta magnética en los cuatro lados y contraíman en los cordones de la junta. Tirador ergonómico de altura completa empotrado en la parte frontal de la puerta para facilitar la apertura en cualquier tipo de instalación. Ventilación indirecta gracias al sistema de conductos a toda altura para una circulación óptima del aire y una distribución uniforme de la temperatura. Refrigerante ecológico R290

ESPECIFICACIONES TÉCNICAS

■ Construcción monocasco en acero inoxidable satinado AISI304 Scotch-Brite ■ Dispositivo automático de desescarche y evaporación del agua de condensación ■ Asas ergonómicas en toda la altura y juntas magnéticas en sus 3 lados ■ Parachoques en la parte trasera e interior en todos los lados

■ Monocoque construction in AISI304 Scotch-Brite satin stainless steel.

Capacity of the wheeled containers: GN 2/1 or EN 400x600 mm or 600x800 mm.

Finely SCOTCH-BRITE satined exterior PU, CFC and HCFC free insulation, thickness 70 mm.

Automatic defrosting and evaporation of condensed water.

Large capacity cell allows the introduction of trolleys with maximum dimensions: 660x800x1860 mm.

Full-height ergonomic handles and magnetic seals on 3 sides.

40mm Insulated floor in AISI 304 Stainless steel for the BT version.

Internal bumper on all sides.

Touch display.

ARMARIO REFRIGERADO ROLL IN COMPACT 1

PUERTA - TEMP. -15/-20 °C

CODICE
RIBT-COMPACT

MODELLO
RIBT-COMPACT

SERIE
ARMARIOS
REFRIGERADOS

Información técnica

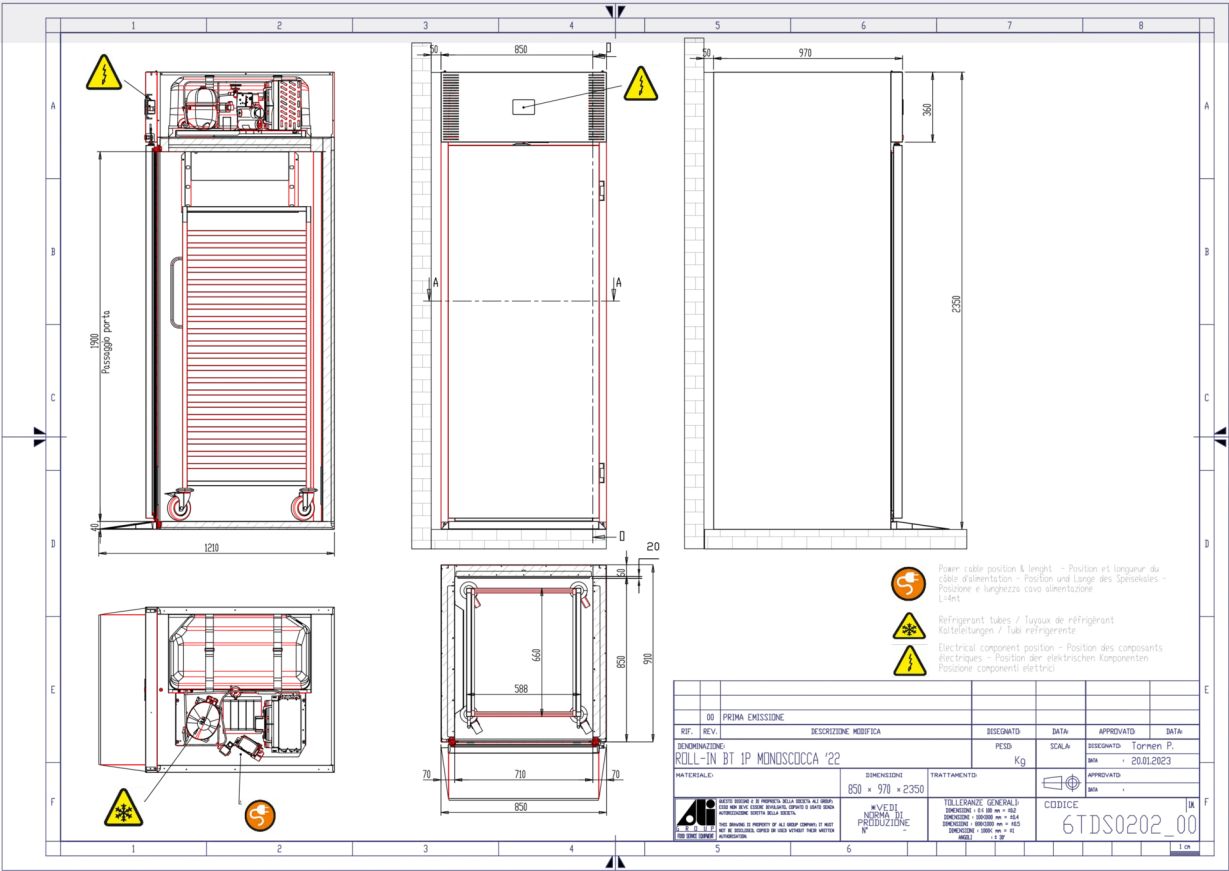
ESPECIFICACIÓN	DATA
MATERIAL	RIBT-COMPACT
ANCHURA ANCHO	850 mm
DIM. PRODUCTIVIDAD	970 mm
DIM. ALTURA	2350 mm
PESO NETO	210 Kg
VOLUMEN DEL ENVASE	2.48 m3
FUENTE DE ALIMENTACIÓN ESTÁNDAR	230/1/50
ENERGÍA ELÉCTRICA	0.86 kW
TIPO DE GAS/REFRIGERANTE	R290a
POTENCIA FRIGORÍFICA	1.369
Capacidad	878

ARMARIO REFRIGERADO ROLL IN COMPACT 1
PUERTA - TEMP. -15/-20 °C

CODICE
RIBT-COMPACT

MODELLO
RIBT-COMPACT

SERIE
ARMARIOS
REFRIGERADOS



ACCESORIOS

CÓDIGO	MODELLO	DESCRIZIONE
TR COMPACT	TR COMPACT	CARRO 18 BANDEJAS 588X660X1645 PASO 75 MM