

ARMADIO CONSERVATORE ROLL-IN COMPACT MONOSCOCCA 1 PORTA - TEMP. -15/-20 °C

CODICE
RIBT-COMPACT

MODELLO
RIBT-COMPACT

SERIE
ARMADI REFRIGERATI



CARATTERISTICHE GENERALI

Il principale vantaggio di una buona refrigerazione è quello di conservare in modo sicuro e igienico gli alimenti, riducendo il rischio di contaminazione e di deterioramento. Con la loro capacità e struttura in acciaio inossidabile, le attrezzature refrigeranti, garantiscono l'ottimale conservazione di verdure, carni, pesce, gelati e creme, mantenendone inalterato il sapore e la fragranza. Il rispetto degli standard di igiene e sicurezza alimentare, la riduzione dei costi energetici e la maggiore efficienza nel lavoro della cucina sono aspetti che hanno guidato OLIS nello sviluppo di una nuova gamma di attrezzature per la refrigerazione.

Costruzione monoscocca con finitura interna ed esterna in acciaio inox AISI304. Cruscotto apribile per facilitare la manutenzione periodica (pulizia del condensatore). Compartimento interno con fianchi stampati, 3 griglie Rilsan GN2/1 in dotazione. Schienale esterno e fondo sterno in acciaio preverniciato. Guarnizione magnetica sui quattro lati e contromagnete sulle battute guarnizione. Maniglia ergonomica a tutta altezza incassata nella parte frontale della porta, per un agevole apertura in qualsiasi tipo di installazione. Ventilazione indiretta grazie al sistema di canalizzazione a tutta altezza per una ottimale circolazione d'aria e uniforme distribuzione della temperatura. Fluido refrigerante ecologico R290

ARMADIO CONSERVATORE ROLL-IN COMPACT

MONOSCOCCA 1 PORTA - TEMP. -15/-20 °C

CODICE
RIBT-COMPACT

MODELLO
RIBT-COMPACT

SERIE
ARMADI REFRIGERATI

SPECIFICHE TECNICHE

■ Costruzione monoscocca in acciaio inox AISI304 satinato Scotch-Brite ■ Isolamento in PU privo di CFC e HCFC, spessore 80 mm (70mm versione COMPACT) ■ Dispositivo automatico di sbrinamento ed evaporazione dell'acqua di condensa ■ Maniglie ergonomiche a tutta altezza e guarnizioni magnetiche sui 3 lati ■ Paracolpi su schienale e interno su tutti i lati

■ Costruzione monoscocca in acciaio inox AISI304 satinato Scotch-Brite.

Capacità contenitori carrellati: GN 2/1 oppure EN 400x600 mm o 600x800 mm.

Esterno finemente satinato SCOTCH-BRITE.

Isolamento in PU privo di CFC e HCFC, spessore 70 mm.

Dispositivo automatico di sbrinamento ed evaporazione dell'acqua di condensa.

Cella a grande capacità consente l'introduzione di carrelli con ingombro massimo: 660x800x1860 mm.

Maniglie ergonomiche a tutta altezza e guarnizioni magnetiche sui 3 lati.

Pavimento isolato di 40mm in acciaio AISI 304 per la versione BT.

Paracolpi su schienale e interno su tutti i lati.

Touch display.

ARMADIO CONSERVATORE ROLL-IN COMPACT

MONOSCOCCA 1 PORTA - TEMP. -15/-20 °C

CODICE
RIBT-COMPACT

MODELLO
RIBT-COMPACT

SERIE
ARMADI REFRIGERATI

Technical Information

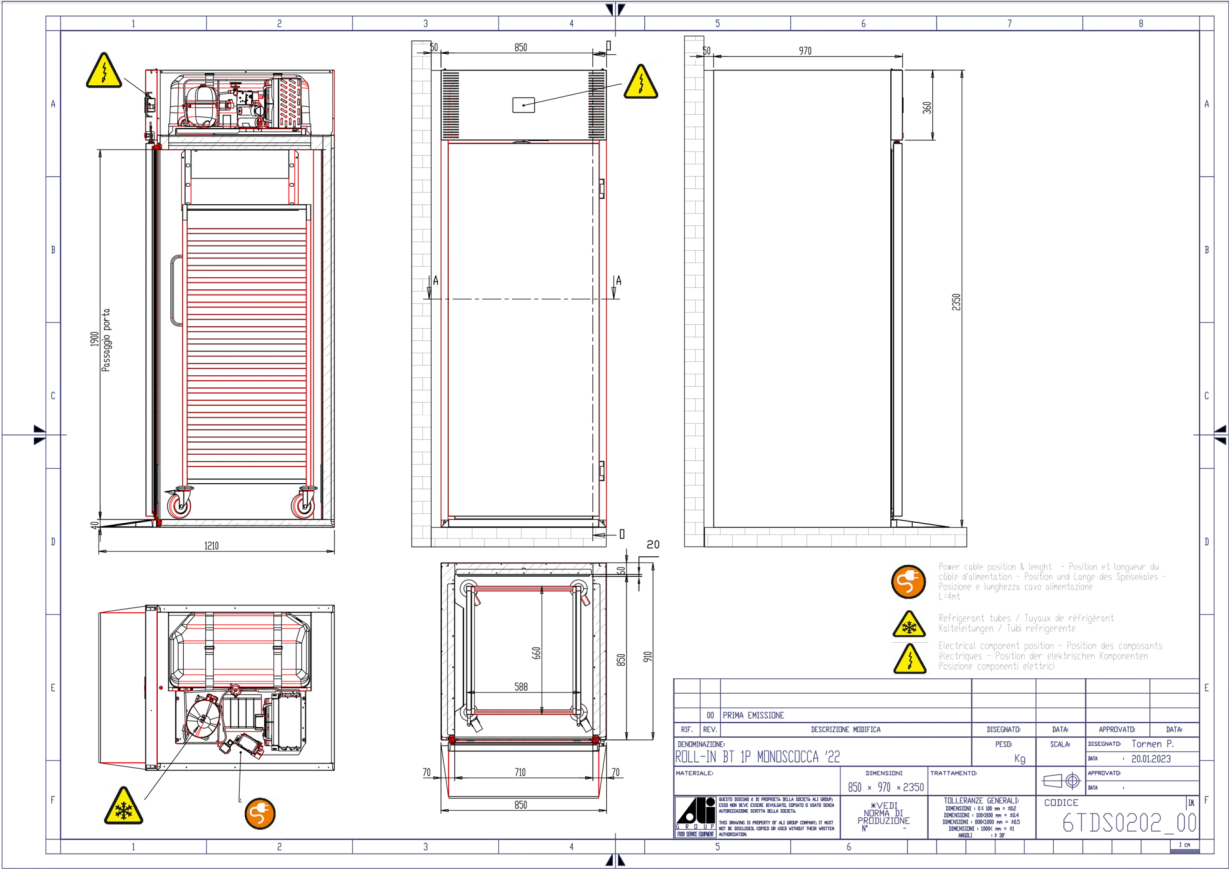
SPECIFICATION	DATA
MATERIALE	RIBT-COMPACT
DIM. LARGHEZZA	850 mm
DIM. PRODONDITÀ	970 mm
DIM. ALTEZZA	2350 mm
PESO NETTO	210 Kg
VOLUME IMBALLO	2.48 m3
ALIMENTAZIONE ELETTRICA STANDARD	230/1/50
POTENZA ELETTRICA	0.86 kW
TIPO GAS / REFRIGERANTE	R290a
POTENZA REFRIGERAZIONE	1.369
CAPACITA'	878

ARMADIO CONSERVATORE ROLL-IN COMPACT
MONOSCOCCA 1 PORTA - TEMP. -15/-20 °C

CODICE
RIBT-COMPACT

MODELLO
RIBT-COMPACT

SERIE
ARMADI REFRIGERATI



ACCESSORI

CODICE	MODELLO	DESCRIZIONE
TR COMPACT	TR COMPACT	CARRELLO 18 TEGLIE 588X660X1645 PASSO 75 MM