

FRIGGITRICE EVO ELETTRICA 1 VASCA 22lt - con sistema alza cestelli

CODICE
CR1209849

MODELLO
D9222/10FREEVA

SERIE
DIAMANTE 90



CARATTERISTICHE GENERALI

Oltre ad offrire la massima scelta di soluzioni e piani da 2 mm di spessore e profondità da 90cm, questa serie è dotata di tutta la potenza, la robustezza e la funzionalità di cui hai bisogno per lavorare con efficienza. Rivestimenti esterni e piedini in acciaio INOX finitura Scotch Brite. Altezza del piano di lavoro regolabile da 840 a 900mm. Modularità di gamma: 200-400-600-800-1200. Ampia gamma di accessori.

FRIGGITRICE EVO ELETTRICA 1 VASCA 22lt - con sistema alza cestelli

CODICE
CR1209849

MODELLO
D9222/10FREEVA

SERIE
DIAMANTE 90

SPECIFICHE TECNICHE

■ Friggitrice a controllo elettronico ad alta produttività. ■ Piano realizzato in acciaio inox AISI304 spessore 20/10. ■ Vasche in acciaio inox AISI 18/10 stampata con profilo interno raggiato. ■ Dotata di ampio invaso anteriore per l'espansione dell'olio e delle schiume. ■ Ampia zona fredda per la raccolta dei residui di cottura che garantisce più a lungo l'integrità dell'olio utilizzato. ■ Termostato di sicurezza (230°C) contro sovratemperature eccessive dell'olio. ■ Riscaldamento effettuato con modulazione di potenza (erogazione della potenza variabile secondo temperature e tempistiche). ■ Questa speciale tecnologia permette di aumentare l'efficienza e allo stesso tempo ottimizzare i consumi. ■ Pannello di controllo con Display Touch screen da 7" (TPC) ad alta risoluzione con scheda di controllo elettronica per la gestione della temperatura di cottura da 0 a 185°C con precisione di $\pm 1^\circ\text{C}$ dei programmi di frittura, degli allarmi HACCP, del ciclo di pulizia della vasca, della funzione di preriscaldamento e mantenimento a 100 °C. ■ Possibilità di gestire fino a 30 programmi di frittura: regolazione di tempi, temperature, tempistiche di mantenimento, immagini rappresentative. ■ Facilità nel richiamare le ricette tramite menù ad immagini. ■ Le ricette possono essere caricate tramite chiave USB per

rendere condivisibili i parametri su più friggatrici, rendendo facile il raggiungimento di uno standard di frittura anche in ambienti diversi. ■ Un apposito software riconosce i programmi di frittura che per caratteristiche possono essere effettuati ■ Software per il controllo dell'utilizzo dell'olio (OLC) ■ Termostato di sicurezza (230°C) contro sovratemperature eccessive dell'olio. ■ Riscaldamento tramite bruciatori in acciaio inox a fiamma ottimizzata, posizionati esternamente alla vasca. ■ Accensione automatica dei bruciatori principali tramite controllore di fiamma elettronico, senza bruciatore pilota.

■ Nella versione elettrica la resistenza è ruotabile di oltre 90°. ■ Vasca interna stampata per agevolare le operazioni di pulizia. ■ Pannello di controllo con display touch screen da 7" ad alta risoluzione, semplice e intuitivo. ■ Attrezzatura certificata per direttiva bassa tensione 2014/35/EU secondo lo schema internazionale CB. ■ Grazie alla certificazione di impermeabilità ai getti d'acqua (IPX5) ottenuta con test specifici, manopole e sottomanopole possono essere lavate, senza comprometterne la funzionalità e la sicurezza.

FRIGGITRICE EVO ELETTRICA 1 VASCA 22lt - con sistema alza cestelli

CODICE
CR1209849

MODELLO
D9222/10FREEVA

SERIE
DIAMANTE 90

Technical Information

SPECIFICATION	DATA
MATERIALE	CR1209849
DEFINIZIONE	D9222/10FREEVA FRIGGITRICE ELE 900 M40
LINEA COMMERCIALE	DIAMANTE
ALIMENTAZIONE	ELETTRICA
DIM. LARGHEZZA	400 mm
DIM. PRODONDITÀ	900 mm
DIM. ALTEZZA	870 mm
PESO NETTO	0 Kg
VOLUME (netto)	0,313
LUNGHEZZA IMBALLO	840 mm
LARGHEZZA IMBALLO	1020 mm
ALTEZZA IMBALLO	1040 mm
VOLUME IMBALLO	0,891 m3
PESO LORDO IMBALLO	0 Kg
ALIMENTAZIONE ELETTRICA STANDARD	380-415V 3N
FREQUENZA	50-60 Hz
POTENZA ELETTRICA	22,000 kW
GRADO IP	IPX5
MODELLO CERTIFICATO	D9222/10FREEVA

FRIGGITRICE EVO ELETTRICA 1 VASCA 22lt - con
sistema alza cestelli

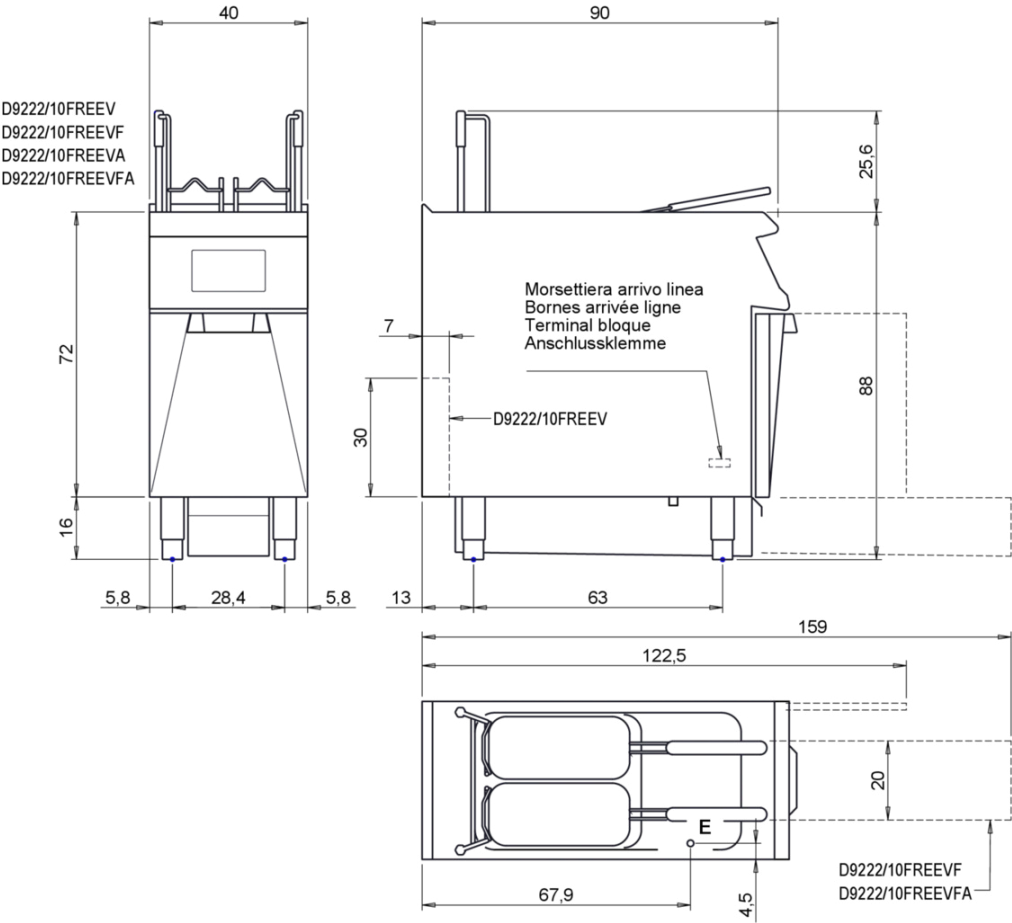
CODICE
CR1209849

MODELLO
D9222/10FREEVA

SERIE
DIAMANTE 90

SCHEMA DI INSTALLAZIONE - INSTALLATION DIAGRAM - INSTALLATIONSPLAN - SCHÉMA D'INSTALLATION -
ESQUEMA DE INSTALACION -INSTALLATIESCHEMA - IINSTALLATIONSRIITNINGAR

MISURE IN cm - DIMENSIONS IN cm - ABMESSUNGEN IN cm- MESURES EN cm
MEDIDAS EN cm - MATEN IN cm - DIMENSIONES EN cm



Legenda - Legende - Key - Légende - Leyenda - Legenda - Legenda	
E Pressacavo entrata linea elettrica - Stopfbuchse - Electric cable stress relief - Presse étoupe de câble él - Pisacable - Elektrische kabelwartel - Entrada cabo eléctrico	G Arrivo gas - Gasanschluss - Gas connection - Arrivée gaz - Union de gas - Gasaansluiting - Ligação gás
S Attacco scarico acqua - Wasserablauf - Water outlet - Vidange de l'eau - Desaguadero - Waterafropaansluiting - Junção descarga água	H20 Arrivo acqua - Wasseranschluss - Water inlet - Arrivée eau - Union de agua - Wateraansluiting - Junção alimentação água
S1 Scarico vasca - Wannenabflussrohr - Pan outlet - Vidange du bac - Descarga cuba - Water toevoer - Descarga da cuba	A1 = Calda - Heiss - Warm - Chaude - Caliente - Warm - Morno A2 = Fredda - Kalt - Cold - Froid - Fria - Koude - Frio
S2 Valvola di depressione - Anti-depression valve - Unterdruck ventil - Soupape de dépression - Válvula de depresión - Onderdrukklep - Válvula de depressão	
S3 Scarico acqua interapedine - Wasserablauf Zwischenraum - Jacket water drain Evacuation eau double envelope - Descarga de agua intersticios - Afvoer water tussenruimte - Descarga de água na marmitta com Sistema de aquecimento indirecto	
S4 Scarico - Abflussrohr - Drain - Tuyau d'évacuation - Tubo de drenaje - Aftapbuis - Tubulação de dreno	L Rubinetto di livello - Level tap - Wasserhahn - Robinet de niveau - Grifo de nivel - Niveaakraan - Torneira de nível

FRIGGITRICE EVO ELETTRICA 1 VASCA 22lt - con sistema alza cestelli

CODICE
CR1209849

MODELLO
D9222/10FREEVA

SERIE
DIAMANTE 90



Nella versione elettrica la resistenza è ruotabile di oltre 90°.



Vasca interna stampata per agevolare le operazioni di pulizia.



Pannello di controllo con display touch screen da 7" ad alta risoluzione, semplice e intuitivo.

Attrezzatura certificata per direttiva bassa tensione 2014/35/EU secondo lo schema internazionale CB.



FRIGGITRICE EVO ELETTRICA 1 VASCA 22lt - con sistema alza cestelli

CODICE
CR1209849

MODELLO
D9222/10FREEVA

SERIE
DIAMANTE 90

ACCESSORI

CODICE	MODELLO	DESCRIZIONE
9FFE22	CR1652579	FILTRO DI FONDO VASCA PER FRIGGITRICI ELETTRICHE 22 LT
CR0989909	CR0989909	CESTELLO GN 1/2
CR0592130	CR0592130	CESTELLO GN 1/1
CR0999999	D9KRS23HF	Kit per riempimento e svuotamento vasca per versioni con filtraggio automatico
CR0592779	ZF4	Zoccolo frontale - PER INSTALLAZIONE ATTREZZATURE CON PIANO ALTEZZA 90 CM L=40
CR0592830	ZG	GIUNZIONE ZOCCOLATURA
CR0592820	9ZL	Zoccolo laterale
MA97432000	R	KIT RUOTE (2 + 2) Ø 100
MA97433000	RI	KIT RUOTE (2 + 2) Ø 101 INOX
CR0592869	PZM	N. 4 PIEDINI IN ACCIAIO INOX PER INSTALLAZIONE SU ZOCCOLO IN MURATURA
CR0593580	9PT	N. 4 piedini in acciaio inox per installazione su piani
CR0592879	KPA	N.2 PIEDINI IN ACCIAIO INOX CON FLANGIA