

GAS FRY TOP 1/3 RANURADO 2/3 LISO AISI430

PLACA EN COMPARTIMENTO ABIERTO -

TERMOSTATO

CODICE
CR0997709

MODELLO
D76/10FTTGA1/3R

SERIE
DIAMANTE 70



CARACTERÍSTICAS GENERALES

Además de ofrecer la más amplia gama de soluciones y encimeras de 2 mm de grosor y 70 cm de profundidad, esta serie tiene toda la potencia, robustez y funcionalidad que necesita para trabajar con eficacia.

Carcasas exteriores y pies de acero inoxidable con acabado Scotch Brite.

Altura de la encimera regulable de 840 a 900 mm.

Modularidad de la gama: 200-400-600-800-1200

Amplia gama de accesorios.

ESPECIFICACIONES TÉCNICAS

■ Placas inclinadas 10 mm hacia la parte delantera de la máquina. ■ Gran cajón recoge grasas. ■ Placa de cocción rebajada desde arriba 40 mm. ■ Quemador de llama autoestabilizadora.

■ Chapa AISI430.

GAS FRY TOP 1/3 RANURADO 2/3 LISO AISI430
PLACA EN COMPARTIMENTO ABIERTO -
TERMOSTATO

CODICE
CR0997709

MODELLO
D76/10FTTGA1/3R

SERIE
DIAMANTE 70

Información técnica

| ESPECIFICACIÓN | DATA |
|---------------------------------|--|
| MATERIAL | CR0997709 |
| DEFINICIÓN | D76/10 FTTGA1/3R FTG.1/3R M120 430 V.G.T |
| LÍNEA COMERCIAL | DIAMANTE |
| SUMINISTRO | GAS |
| ANCHURA ANCHO | 1200 mm |
| DIM. PRODUCTIVIDAD | 730 mm |
| DIM. ALTURA | 870 mm |
| PESO NETO | 133 Kg |
| VOLUMEN (neto) | 0,762 |
| LONGITUD DEL PAQUETE | 440 mm |
| ANCHO DEL PAQUETE | 980 mm |
| ALTURA DEL ENVASE | 500 mm |
| VOLUMEN DEL ENVASE | 0,960 m3 |
| PESO BRUTO DEL EMBALAJE | 148 Kg |
| POTENCIA DE GAS | 21,00 |
| POTENCIA DEL GAS (G25.3/25mbar) | 19,50 |
| MODELO CERTIFICADO | D76/10 FTTGA1/3R |

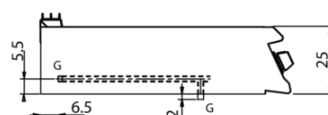
GAS FRY TOP 1/3 RANURATO 2/3 LISO AISI430
PLACA EN COMPARTIMENTO ABIERTO -
TERMOSTATO

CODICE
CR0997709

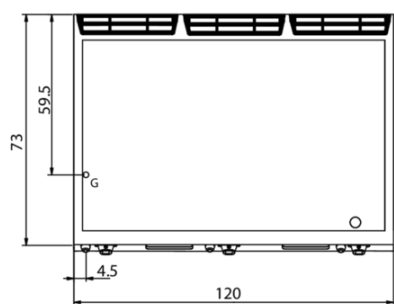
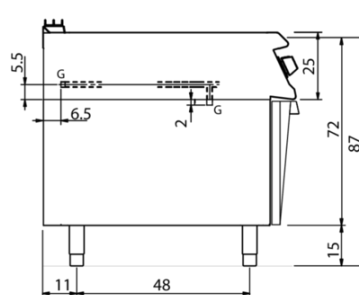
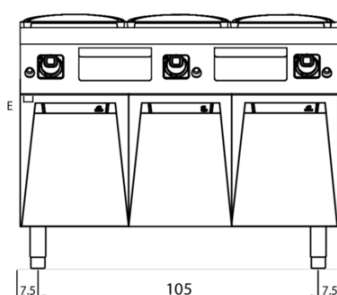
MODELLO
D76/10FTTGA1/3R

SERIE
DIAMANTE 70

D76/10 TFT.G...



D76/10 FT.G...



GAS FRY TOP 1/3 RANURADO 2/3 LISO AISI430
PLACA EN COMPARTIMENTO ABIERTO -
TERMOSTATO

CODICE
CR0997709

MODELLO
D76/10FTTGA1/3R

SERIE
DIAMANTE 70

ACCESSORIOS

| CÓDIGO | MODELLO | DESCRIZIONE |
|-----------|----------|---|
| CR1353939 | 70XFTP12 | PROTECCIÓN CONTRA SALPICADURAS PARA MÓDULO FRY TOP 1200 |
| CR0592079 | NXFTC4 | Cajón de limpieza de freidoras M40-M120 |
| CR0592089 | NXFTC6/8 | Cajón de limpieza de freidoras M60-M80-M120 |
| CR0592060 | NXFTT | TAPÓN DE LIMPIEZA PLANCHA |
| CR1354989 | PRPC | Rascador de limpieza de chapa lisa - cromado |
| CR1354999 | PKLR | Cuchillas de recambio (10PCS) |
| CR1356399 | RPR | Rascador de chapa cromado rayado |
| CR0996979 | DBVP4 | Porta diamantes 39,5x3,6x46,5 cm para compartimentos de 40 cm |
| CR0997009 | DBVPA4 | Accesorio porta diamantes 39,5x3,6x46,5 cm para compartimentos de 40 cm |
| CR0997029 | DAPC | Accesorios para portacuchillos de diamante |
| CR0997019 | DAPD | Accesorios para porta diamantes |
| CR0997039 | DAPS | Accesorios para especiero diamante |
| CR0997049 | DAPM | Accesorios para portaaccesorios de diamante |
| CR0997059 | DAPDB | Accesorios para porta-diamantes/porta-botellas |
| CR1353589 | DBVC4 | Kit de cajones 39,5x56x46,5 cm para compartimentos de 40 |