

ELEKTRISCHER MEHRZWECKKOCHER

CODICE
CR1139489T4W

MODELLO
DT93/10KBEF-T4W

SERIE
DIAMANTE 4.0



ALLGEMEINE MERKMALE

Diamond 90 Touch - Alles unter Kontrolle Alles unter Kontrolle, jedes Mal perfekte Ergebnisse. Dank des praktischen Displays ist die Parameterauswahl schnell und präzise. Das Temperaturmanagement ist einfach und übersichtlich, und die Sonderfunktionen sind immer sichtbar und über das Display zugänglich. Tradition und Innovation, alles auf Ihrer Arbeitsplatte. Ein neues, rutschfestes, quadratisches und abgerundetes Knopfdesign für einen ergonomischeren Griff und ein geprägter Indikator, der die Auswahl des zu setzenden Bezugspunkts erleichtert. Und mit der exklusiven Encoder-Funktionalität berühren Sie einfach den gewünschten Parameter, drehen den Drehknopf, um den Pegel einzustellen, und drücken ihn, um den eingestellten Wert zu starten. Mit wasser- und schmutzabweisender Krone. Schnelle und präzise Parameterauswahl. Einfaches und übersichtliches Temperaturmanagement. Sonderfunktionen sind immer sichtbar und über das Display zugänglich. Außenschalen und Füße aus Edelstahl. Platten mit 2 mm Dicke Platten mit 2 mm Dicke Alle Geräte mit der Modellbezeichnung (T4W) sind 4.0 Ready-Geräte, mit denen Sie alle Vorteile der Anbindung Ihrer Geräte an ein Cloud-System nutzen können.

ELEKTRISCHER MEHRZWECKKOCHER

CODICE
CR1139489T4W

MODELLO
DT93/10KBEF-T4W

SERIE
DIAMANTE 4.0

TECHNISCHE DATEN

■ Der Tank besteht vollständig aus Stahl AISI 304. ■ Die Beheizung erfolgt über gepanzerte Heizelemente, die unter dem Boden des Tanks angebracht sind. ■ Die thermostatisch geregelte Temperatur ist von 50 bis 300°C einstellbar

■ Prädisposition für Kernfühler, für eine noch bessere Kochkontrolle. Das Erreichen der eingestellten Kerntemperatur wird durch ein akustisches Signal signalisiert ■ Temperaturregelung über Touchscreen und Einstellung mit ergonomischem Drehknopf ■ Prädisposition für Kernfühler, für eine noch bessere Kochkontrolle.

Das Erreichen der eingestellten Kerntemperatur wird durch ein akustisches Signal signalisiert. ■ Version vorbereitet für die Branche 4.0 Anschlüsse. ■ Alles unter Kontrolle, jedes Mal perfekte Ergebnisse. Dank des praktischen Displays ist die Parameterauswahl schnell und präzise. Das Temperaturmanagement ist einfach und übersichtlich, und die Sonderfunktionen sind immer sichtbar und über das Display zugänglich. ■ Dank der Zertifizierung als strahlwassergeschützt (IPX5), die durch spezielle Tests erreicht wurde, können die Knöpfe und Unterknöpfe gewaschen werden, ohne dass die Funktionalität und Sicherheit beeinträchtigt wird.

ELEKTRISCHER MEHRZWECKKOCHER

CODICE
CR1139489T4W

MODELLO
DT93/10KBEF-T4W

SERIE
DIAMANTE 4.0

Technische Informationen

SPEZIFIKATION	DATA
MATERIAL	CR1139489T4W
SUPPLY	ELEKTROTECHNIK
DIM. BREITE	600 mm
DIM. PRODUKTIVITÄT	900 mm
DIM. HÖHE	870 mm
STANDARD-STROMVERSORGUNG	380-415V 3N
ELEKTRISCHE LEISTUNG	8.1 kW

ELEKTRISCHER MEHRZWECKKOCHER

CODICE
CR1139489T4W

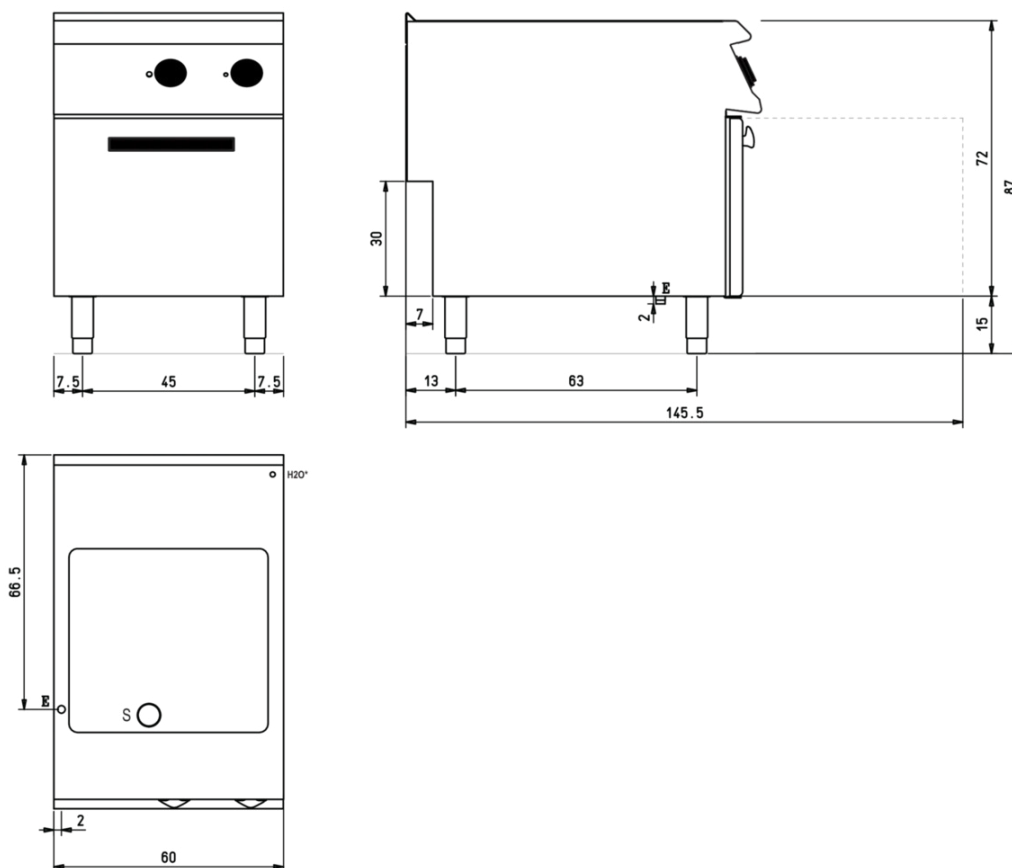
MODELLO
DT93/10KBEF-T4W

SERIE
DIAMANTE 4.0

SCHEMA DI INSTALLAZIONE - INSTALLATION DIAGRAM - INSTALLATIONSPLAN - SCHÉMA D'INSTALLATION - ESQUEMA DE INSTALACION - INSTALLATIESCHEMA - IINSTALLATIONSRIJNINGAR

MISURE IN cm - DIMENSIONS IN cm - ABMESSUNGEN IN cm
MESURES EN cm - MEDIDAS EN cm - MATEN IN cm

(D) 93/10 KBEF



Legenda - Legende - Key - Légende - Leyenda - Legenda

- E** Pressacavo entrata linea elettrica - Stopfbuchse - Electric cable stress relief
Presse étoupe de câble él. - Pisacable - Elektrische kabelwartel
- S** Scarico vasca - Wannenabflussrohr - Pan outlet
Vidange du bac - Descarga cuba - Water toevoer
- H20*** Attacco arrivo acqua - Wasseranschluss - Water inlet
Arrivée eau - Union de agua - Wateraansluiting
EN ISO 228-1 G 3/4

ELEKTRISCHER MEHRZWECKKOCHER

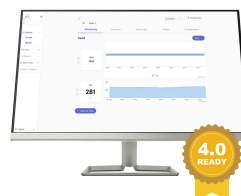
CODICE
CR1139489T4W

MODELLO
DT93/10KBEF-T4W

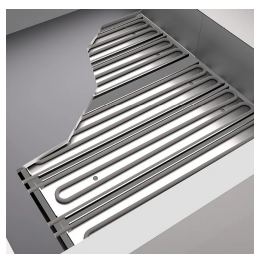
SERIE
DIAMANTE 4.0



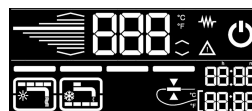
Möglichkeit der Einstellung von 2 Timern zur Steuerung des Garvorgangs. Ein akustisches Signal warnt den Bediener bei Ablauf der eingestellten Zeit.



Temperaturregelung über Touchscreen und Einstellung mit ergonomischem Drehknopf



Prädisposition für Kernfühler, für eine noch bessere Kochkontrolle. Das Erreichen der eingestellten Kerntemperatur wird durch ein akustisches Signal signalisiert



Alles unter Kontrolle, jedes Mal perfekte Ergebnisse. Dank des praktischen Displays ist die Parameterauswahl schnell und präzise. Das Temperaturmanagement ist einfach und übersichtlich, und die Sonderfunktionen sind immer sichtbar und über das Display zugänglich.



Alles unter Kontrolle, jedes Mal perfekte Ergebnisse. Dank des praktischen Displays ist die Parameterauswahl schnell und präzise. Das Temperaturmanagement ist einfach und übersichtlich, und die Sonderfunktionen sind immer sichtbar und über das Display zugänglich.



Dank der Zertifizierung als strahlwassergeschützt (IPX5), die durch spezielle Tests erreicht wurde, können die Knöpfe und Unterknöpfe gewaschen werden, ohne dass die Funktionalität und Sicherheit beeinträchtigt wird.



Prädisposition für Kernfühler, für eine noch bessere Kochkontrolle. Das Erreichen der eingestellten Kerntemperatur wird durch ein akustisches Signal signalisiert.

ELEKTRISCHER MEHRZWECKKOCHER

CODICE
CR1139489T4W

MODELLO
DT93/10KBEF-T4W

SERIE
DIAMANTE 4.0

ZUBEHÖR

CODE	MODELLO	DESCRIZIONE
CR1357499	4.0IOTPRO	PRO-Abonnement - Cloud
CR1357479	4.0IOTENTRY	ENTRY-Abonnement - Cloud