

ELEKTRO GRILLPLATTEN PLATTE 2/3 GLATT - 1/3 GERILLT AISI 430 AUF OFFENEM UNTERBAU

CODICE

DT9610FTEA13RT4W

MODELLO

DT96/10FTEA1/3R-T4W

SERIE

DIAMANTE 4.0



ALLGEMEINE MERKMALE

Diamond 90 Touch - Alles unter Kontrolle Alles unter Kontrolle, jedes Mal perfekte Ergebnisse. Dank des praktischen Displays ist die Parameterauswahl schnell und präzise. Das Temperaturmanagement ist einfach und übersichtlich, und die Sonderfunktionen sind immer sichtbar und über das Display zugänglich. Tradition und Innovation, alles auf Ihrer Arbeitsplatte. Ein neues, rutschfestes, quadratisches und abgerundetes Knopfdesign für einen ergonomischeren Griff und ein geprägter Indikator, der die Auswahl des zu setzenden Bezugspunkts erleichtert. Und mit der exklusiven Encoder-Funktionalität berühren Sie einfach den gewünschten Parameter, drehen den Drehknopf, um den Pegel einzustellen, und drücken ihn, um den eingestellten Wert zu starten. Mit wasser- und schmutzabweisender Krone. Schnelle und präzise Parameterauswahl. Einfaches und übersichtliches Temperaturmanagement. Sonderfunktionen sind immer sichtbar und über das Display zugänglich. Außenschalen und Füße aus Edelstahl. Platten mit 2 mm Dicke Platten mit 2 mm Dicke. Alle Geräte mit der Modellbezeichnung (T4W) sind 4.0 Ready-Geräte, mit denen Sie alle Vorteile der Anbindung Ihrer Geräte an ein Cloud-System nutzen können.

ELEKTRO GRILLPLATTEN PLATTE 2/3 GLATT - 1/3 GERILLT AISI 430 AUF OFFENEM UNTERBAU

CODICE

DT9610FTEA13RT4W

MODELLO

DT96/10FTEA1/3R-T4W

SERIE

DIAMANTE 4.0

TECHNISCHE DATEN

■ Kochplatten mit satinierte Oberfläche, beschichtet mit Weicheisen, poliertem Hartchrom oder Stahl AISI 430, alle in glatter, gemischter oder gerippter Ausführung erhältlich. ■ Die geschweißten Platten sind 10 mm zur Vorderseite der Maschine hin geneigt. ■ Große Fettsammelschublade. ■ Beheizung durch gepanzerte Incoloy-Heizelemente. Thermostatisch geregelte und einstellbare Gartemperatur von 110 bis 280°C.

■ Prädisposition für Kernfühler, für eine noch bessere Kochkontrolle. Das Erreichen der eingestellten Kerntemperatur wird durch ein akustisches Signal signalisiert ■ Prädisposition für Kernfühler, für eine noch bessere Kochkontrolle. Das Erreichen der eingestellten

Kerntemperatur wird durch ein akustisches Signal signalisiert ■ Mit dem Kochfeld verschweißte Platte für eine größere Kochzone. ■ Temperaturregelung über Touchscreen und Einstellung mit ergonomischem Drehknopf ■ Version vorbereitet für die Branche 4.0 Anschlüsse. ■ Alles unter Kontrolle, jedes Mal perfekte Ergebnisse. Dank des praktischen Displays ist die Parameterauswahl schnell und präzise. Das Temperaturmanagement ist einfach und übersichtlich, und die Sonderfunktionen sind immer sichtbar und über das Display zugänglich. ■ Dank der Zertifizierung als strahlwassergeschützt (IPX5), die durch spezielle Tests erreicht wurde, können die Knöpfe und Unterknöpfe gewaschen werden, ohne dass die Funktionalität und Sicherheit beeinträchtigt wird.

ELEKTRO GRILLPLATTEN PLATTE 2/3 GLATT - 1/3 GERILLT AISI 430 AUF OFFENEM UNTERBAU

CODICE
DT9610FTEA13RT4W

MODELLO
DT96/10FTEA1/3R-T4W

SERIE
DIAMANTE 4.0

Technische Informationen

SPEZIFIKATION	DATA
MATERIAL	DT9610FTEA13RT4W
SUPPLY	ELEKTROTECHNIK
DIM. BREITE	1200 mm
DIM. PRODUKTIVITÄT	900 mm
DIM. HÖHE	870 mm
STANDARD-STROMVERSORGUNG	380-415V 3N
ELEKTRISCHE LEISTUNG	22.5 kW

ELEKTRO GRILLPLATTEN PLATTE 2/3 GLATT - 1/3

GERILLT AISI 430 AUF OFFENEM UNTERBAU

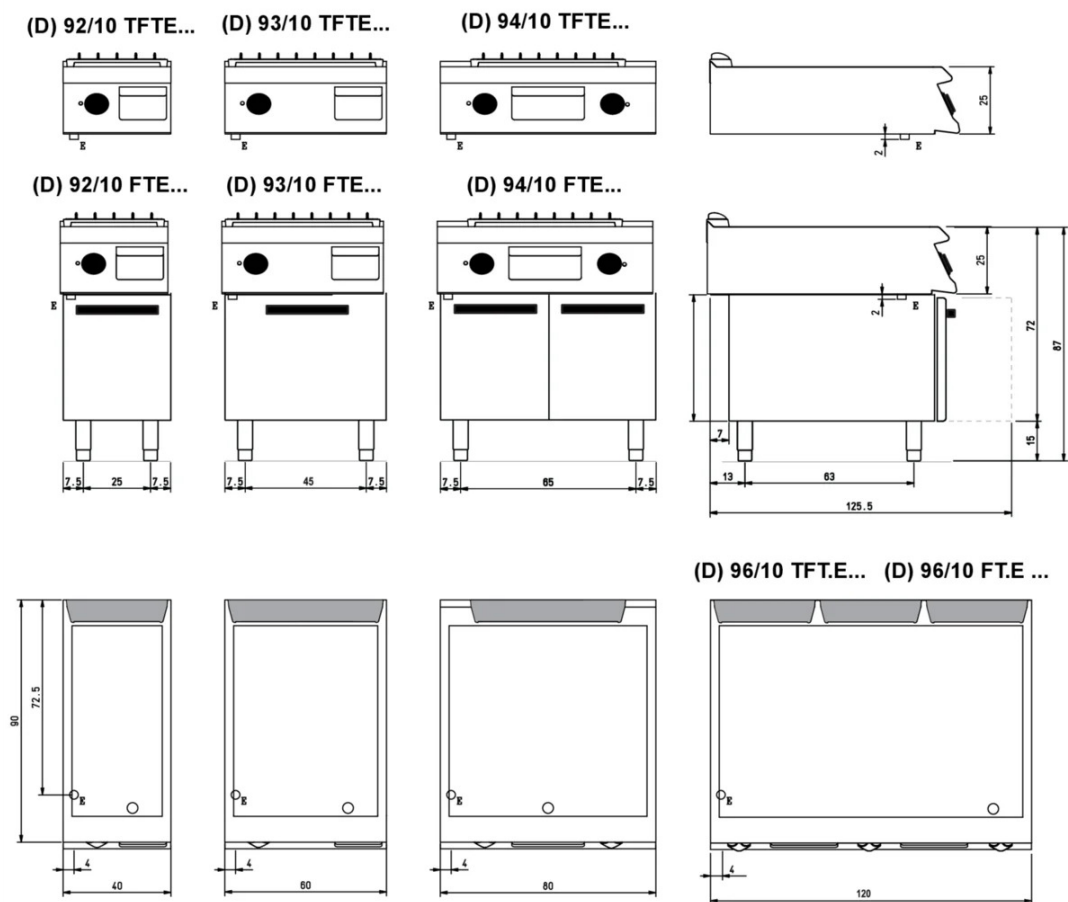
CODICE
DT9610FTEA13RT4W

MODELLO
DT96/10FTEA1/3R-T4W

SERIE
DIAMANTE 4.0

SCHEMA DI INSTALLAZIONE - INSTALLATION DIAGRAM - INSTALLATIONSPLAN - SCHÉMA D'INSTALLATION - ESQUEMA DE INSTALACION - INSTALLATIESCHEMA - IINSTALLATIONSRTNINGAR

MISURE IN cm - DIMENSIONS IN cm - ABMESSUNGEN IN cm
MESURES EN cm - MEDIDAS EN cm - MATEN IN cm



Legenda - Legende - Key - Légende - Leyenda - Legenda

E Pressacavo entrata linea elettrica - Stopfbuchse - Electric cable stress relief
Presse étoupe de câble él. - Pisacable - Elektrische kabelwartel

ELEKTRO GRILLPLATTEN PLATTE 2/3 GLATT - 1/3 GERILLT AISI 430 AUF OFFENEM UNTERBAU

CODICE

DT9610FTEA13RT4W

MODELLO

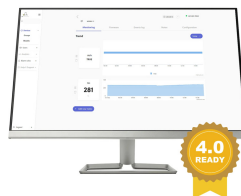
DT96/10FTEA1/3R-T4W

SERIE

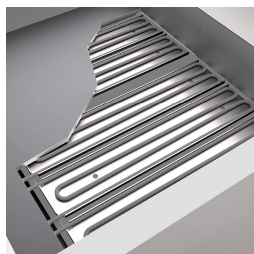
DIAMANTE 4.0



Möglichkeit der Einstellung von 2 Timern zur Steuerung des Garvorgangs. Ein akustisches Signal warnt den Bediener bei Ablauf der eingestellten Zeit.



Temperaturregelung über Touchscreen und Einstellung mit ergonomischem Drehknopf



Prädisposition für Kernfühler, für eine noch bessere Kochkontrolle. Das Erreichen der eingestellten Kerntemperatur wird durch ein akustisches Signal signalisiert



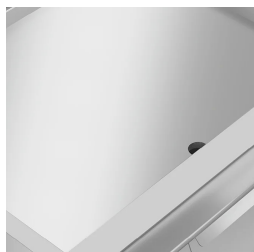
Alles unter Kontrolle, jedes Mal perfekte Ergebnisse. Dank des praktischen Displays ist die Parameterauswahl schnell und präzise. Das Temperaturmanagement ist einfach und übersichtlich, und die Sonderfunktionen sind immer sichtbar und über das Display zugänglich.



Mit dem Kochfeld verschweißte Platte für eine größere Kochzone.



Dank der Zertifizierung als strahlwassergeschützt (IPX5), die durch spezielle Tests erreicht wurde, können die Knöpfe und Unterknöpfe gewaschen werden, ohne dass die Funktionalität und Sicherheit beeinträchtigt wird.



Temperaturregelung über Touchscreen und Einstellung mit ergonomischem Drehknopf

ELEKTRO GRILLPLATTEN PLATTE 2/3 GLATT - 1/3

GERILLT AISI 430 AUF OFFENEM UNTERBAU

CODICE
DT9610FTEA13RT4W

MODELLO
DT96/10FTEA1/3R-T4W

SERIE
DIAMANTE 4.0

ZUBEHÖR

CODE	MODELLO	DESCRIZIONE
CR1357499	4.OIOTPRO	PRO-Abonnement - Cloud
CR1357479	4.OIOTENTRY	ENTRY-Abonnement - Cloud
CR0957610	90XFTP12	SPRITZSCHUTZ ABNEHMBAR 120
CR0592079	NXFTC4	Schublade zur Reinigung der Frittierplatte M40-M120
CR0592089	NXFTC6/8	Schublade zur Reinigung der Frittierplatte M60-M80-M120
CR1354989	PRPC	Glatter Plattenreinigungsschaber - verchromt
CR1356399	RPR	Gerillter Chromplattenabstreifer
CR1354999	PKLR	Ersatzklingen (10PCS)
CR0592060	NXFTT	STOPFEN ZUR PLATTENREINIGUNG
CR0996979	DBVP4	Diamantenhalter 39,5x3,6x46,5 cm für 40 cm Fächer
CR0997009	DBVPA4	Zubehör-Rautenhalter 39,5x3,6x46,5 cm für 40 cm Fächer
CR0997029	DAPC	Zubehör für Zubehör Diamantmesserhalter
CR0997019	DAPD	Zubehör für Diamantenhalter Zubehör
CR0997039	DAPS	Zubehör für Diamant-Gewürzregal
CR0997049	DAPM	Zubehör für Zubehör-Diamantenhalter
CR0997059	DAPDB	Zubehör für Zubehör-Diamantenhalter/Flaschenhalter
CR1353589	DBVC4	Schubladenbausatz 39,5x56x46,5 cm für 40er Fächer