

FRITEUSE ÉLECTRIQUE PLAQUE LISSE AISI 430 SUR COMPARTIMENT

CODICE
DT9610FTEAT4W

MODELLO
DT96/10FTEA-T4W

SERIE
DIAMANTE 4.0



CARACTÉRISTIQUES GÉNÉRALES

Diamond 90 Touch - Tout est sous contrôle. Tout est sous contrôle, les résultats sont toujours parfaits. Grâce à l'écran pratique, la sélection des paramètres est rapide et précise. La gestion de la température est simple et claire, et les fonctions spéciales sont toujours visibles et accessibles sur l'écran. Tradition et innovation, sur votre plan de travail. Un nouveau design de bouton carré et arrondi antidérapant pour une prise en main plus ergonomique et un indicateur en relief qui facilite la sélection du point de référence à régler. Grâce à la fonction Encoder exclusive, il suffit de toucher le paramètre souhaité, de tourner le bouton pour ajuster le niveau et d'appuyer sur le bouton pour démarrer le point de référence défini. Couronne étanche à l'eau et à la saleté. Sélection rapide et précise des paramètres. Gestion simple et claire de la température. Les fonctions spéciales sont toujours visibles et accessibles à partir de l'écran. Revêtements extérieurs et pieds en acier inoxydable. Plateaux d'une épaisseur de 2 mm. Plateaux d'une épaisseur de 2 mm. Tous les équipements identifiés (T4W) sont des équipements 4.0 Ready, ce qui vous permet de bénéficier de tous les avantages de la connexion de votre équipement à un système en nuage.

FRITEUSE ÉLECTRIQUE PLAQUE LISSE AISI 430 SUR COMPARTIMENT

CODICE
DT9610FTEAT4W

MODELLO
DT96/10FTEA-T4W

SERIE
DIAMANTE 4.0

SPÉCIFICATIONS TECHNIQUES

■ Plaques de cuisson à surface satinée et revêtues de fer doux, de chrome dur poli ou d'acier AISI 430, toutes disponibles en version lisse, mixte ou nervurée. ■ Plaques soudées inclinées de 10 mm vers l'avant de la machine. ■ Grand tiroir de récupération des graisses. ■ Chauffage par éléments chauffants en incoloy blindés. Température de cuisson thermostatée et réglable de 110 à 280°C.

■ Prédiposition pour la sonde à cœur, pour un meilleur contrôle de la cuisson. L'atteinte de la température à cœur réglée est signalée par un signal sonore ■ Prédiposition pour la sonde à cœur, pour un meilleur contrôle de la cuisson. L'atteinte de la température à cœur

réglée est signalée par un signal sonore ■ Plaque soudée sur le dessus pour une plus grande zone de cuisson. ■ Contrôle de la température par écran tactile et réglage par bouton ergonomique ■ version prête pour l'industrie 4.0. ■ Tout est sous contrôle, les résultats sont toujours parfaits. Grâce à l'écran pratique, la sélection des paramètres est rapide et précise. La gestion de la température est simple et claire, et les fonctions spéciales sont toujours visibles et accessibles sur l'écran. ■ Grâce à la certification de résistance aux jets d'eau (IPX5) obtenue à l'issue de tests spécifiques, les boutons et sous-boutons peuvent être lavés, sans compromettre la fonctionnalité et la sécurité.

FRITEUSE ÉLECTRIQUE PLAQUE LISSE AISI 430 SUR COMPARTIMENT

CODICE
DT9610FTEAT4W

MODELLO
DT96/10FTEA-T4W

SERIE
DIAMANTE 4.0

Informations techniques

SPECIFICATION	DATA
MATÉRIAU	DT9610FTEAT4W
FOURNITURE	ÉLECTRICITÉ
DIM. LARGEUR	1200 mm
DIM. PRODUCTIVITÉ	900 mm
DIM. HAUTEUR	870 mm
ALIMENTATION ÉLECTRIQUE STANDARD	380-415V 3N
L'ÉNERGIE ÉLECTRIQUE	22.5 kW

FRITEUSE ÉLECTRIQUE PLAQUE LISSE AISI 430 SUR COMPARTIMENT

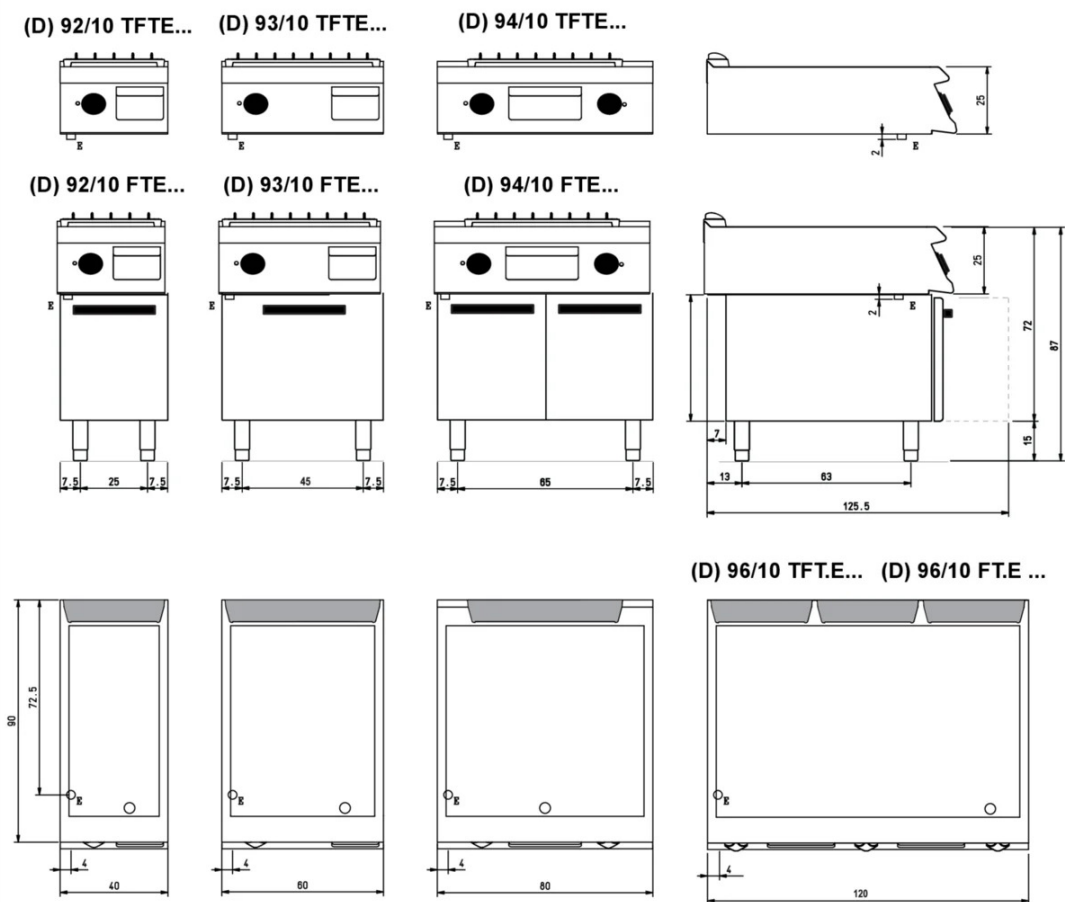
CODICE
DT9610FTEAT4W

MODELLO
DT96/10FTEA-T4W

SERIE
DIAMANTE 4.0

SCHEMA DI INSTALLAZIONE - INSTALLATION DIAGRAM - INSTALLATIONSPLAN - SCHÉMA D'INSTALLATION - ESQUEMA DE INSTALACION - INSTALLATIESCHEMA - IINSTALLATIONSRTNINGAR

MISURE IN cm - DIMENSIONS IN cm - ABMESSUNGEN IN cm
MESURES EN cm - MEDIDAS EN cm - MATEN IN cm



Legenda - Legende - Key - Légende - Leyenda - Legenda

E Pressacavo entrata linea elettrica - Stopfbuchse - Electric cable stress relief
Presse étoupe de câble él. - Pisacable - Elektrische kabelwartel

FRITEUSE ÉLECTRIQUE PLAQUE LISSE AISI 430 SUR COMPARTIMENT

CODICE
DT9610FTEAT4W

MODELLO
DT96/10FTEA-T4W

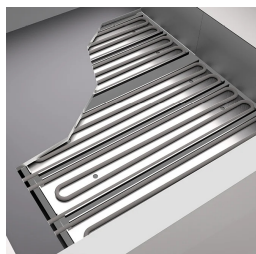
SERIE
DIAMANTE 4.0



Possibilité de régler 2 minuteries pour contrôler la cuisson. Un signal sonore avertit l'opérateur à la fin du temps programmé.



Contrôle de la température par écran tactile et réglage par bouton ergonomique



Prédisposition pour la sonde à cœur, pour un meilleur contrôle de la cuisson. L'atteinte de la température à cœur réglée est signalée par un signal sonore



Tout est sous contrôle, les résultats sont toujours parfaits. Grâce à l'écran pratique, la sélection des paramètres est rapide et précise. La gestion de la température est simple et claire, et les fonctions spéciales sont toujours visibles et accessibles sur l'écran.



Plaque soudée sur le dessus pour une plus grande zone de cuisson.



Grâce à la certification de résistance aux jets d'eau (IPX5) obtenue à l'issue de tests spécifiques, les boutons et sous-boutons peuvent être lavés, sans compromettre la fonctionnalité et la sécurité.



Contrôle de la température par écran tactile et réglage par bouton ergonomique

FRITEUSE ÉLECTRIQUE PLAQUE LISSE AISI 430 SUR COMPARTIMENT

CODICE
DT9610FTEAT4W

MODELLO
DT96/10FTEA-T4W

SERIE
DIAMANTE 4.0

ACCESSOIRES

CODE	MODELLO	DESCRIZIONE
CR1357499	4.0IOTPRO	Abonnement PRO - Cloud
CR1357479	4.0IOTENTRY	Abonnement ENTRY - Cloud
CR0957610	90XFTP12	PROTECTION CONTRE LES ÉCLABOUSURES POUR LE MODULE FRY TOP 120
CR0592079	NXFTC4	Tiroir de nettoyage de la friteuse M40-M120
CR0592089	NXFTC6/8	Tiroir de nettoyage de la friteuse M60-M80-M120
CR1354989	PRPC	Grattoir pour le nettoyage des plaques lisses - chromé
CR1356399	RPR	Raclette à plaque chromée rayée
CR1354999	PKLR	Lames de remplacement (10PCS)
CR0592060	NXFTT	BOUCHON DE NETTOYAGE DE LA PLANCHA
CR0996979	DBVP4	Support diamant 39,5x3,6x46,5 cm pour compartiments de 40 cm
CR0997009	DBVPA4	Porte-accessoires en diamant 39,5x3,6x46,5 cm pour les compartiments de 40 cm
CR0997029	DAPC	Accessoires pour porte-couteau en diamant
CR0997019	DAPD	Accessoires pour porte-diamants Accessoires pour porte-diamants
CR0997039	DAPS	Accessoires pour étagère à épices en diamant
CR0997049	DAPM	Accessoires pour porte-accessoires diamant
CR0997059	DAPDB	Accessoires pour porte-diamants/porte-bouteilles
CR1353589	DBVC4	Kit de tiroirs 39.5x56x46.5 cm pour compartiments de 40