

CUOCIPASTA ELETTRICO 1 VASCA 40 LT

CODICE
BN12101950

MODELLO
1100/45CPE

SERIE
SERIE 1100



CARATTERISTICHE GENERALI

La Serie 1100 offre una gamma completa caratterizzata da eccezionale versatilità e perfetto accoppiamento dei moduli, grazie all'utilizzo della tecnologia del taglio a laser. Con questa serie, è possibile realizzare diverse combinazioni e attrezzare le basi di appoggio con molteplici soluzioni, come blocchi cottura centrali su basi, ponti o persino soluzioni sospese. La struttura è robusta e di design contemporaneo, realizzata in acciaio inossidabile AISI 304 con finitura Scotch Brite. I piani di lavoro hanno uno spessore di 2 mm, tagliati al laser per precisione. I componenti riscaldanti utilizzati sono testati e ad alto rendimento. I piani di appoggio possono essere equipaggiati con forni passanti, armadi caldi, ventilati o neutri, sia a sbalzo che a ponte. Inoltre, è possibile ottenere versioni con zoccolatura.

SPECIFICHE TECNICHE

CUOCIPASTA ELETTRICO 1 VASCA 40 LT

CODICE
BN12101950

MODELLO
1100/45CPE

SERIE
SERIE 1100

Technical Information

SPECIFICATION	DATA
MATERIALE	BN12101950
DEFINIZIONE	1100/45CPE CUOCIPASTA ELETTRICO 42L
LINEA COMMERCIALE	SERIE 1100
ALIMENTAZIONE	ELETTRICA
DIM. LARGHEZZA	450 mm
DIM. PRODONDITÀ	1100 mm
DIM. ALTEZZA	870 mm
PESO NETTO	38 Kg
VOLUME (netto)	0,431
LUNGHEZZA IMBALLO	510 mm
LARGHEZZA IMBALLO	1280 mm
ALTEZZA IMBALLO	1150 mm
VOLUME IMBALLO	0,750 m3
PESO LORDO IMBALLO	60 Kg
ALIMENTAZIONE ELETTRICA STANDARD	380-415V 3N
FREQUENZA	50-60 Hz
POTENZA ELETTRICA	8,500 kW
TENSIONE	400
GRADO IP	IPX5
MODELLO CERTIFICATO	1100/45CPE

CUOCIPASTA ELETTRICO 1 VASCA 40 LT

CODICE
BN12101950

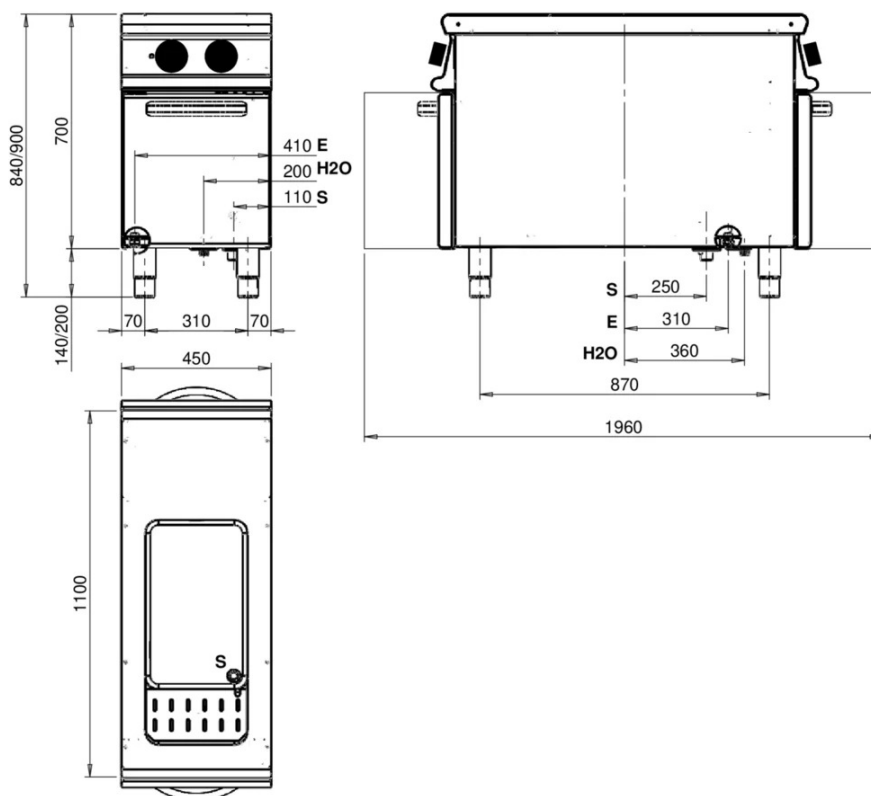
MODELLO
1100/45CPE

SERIE
SERIE 1100

SCHEMA DI INSTALLAZIONE - INSTALLATION DIAGRAM - INSTALLATIONSPLAN - SCHÉMA D'INSTALLATION - ESQUEMA DE INSTALACION - INSTALLATIESCHEMA - IINSTALLATIONSRIJNINGAR

MISURE IN mm - DIMENSIONS IN mm - ABMESSUNGEN IN mm - MESURES EN mm
MEDIDAS EN mm - MATEN IN mm - DIMENSIONES EN mm

NPC114E	EDEP2142
1100/45CPE	N1100CP/E450



Legenda - Legende - Key - Légende - Leyenda - Legenda - Legenda			
E	Pressacavo entrata linea elettrica - Stopfbuchse - Electric cable stress relief - Presse étoupe de câble él - Pisacable - Elektrische kabelwartel - Entrada cabo eléctrico	G	Arrivo gas - Gasanschluss - Gas connection - Arrivée gaz - Union de gas - Gasaansluiting - Ligação gás
S	Attacco scarico acqua - Wasserablauf - Water outlet - Vidange de l'eau - Desaguadero - Wateraftapaansluiting - Junção descarga água	H20	Arrivo acqua - Wasseranschluss - Water inlet - Arrivée eau - Union de água - Wateraansluiting - Junção alimentação água
S1	Scarico vasca - Wannenabflusrohr - Pan outlet - Vidange du bac - Descarga cuba - Water toevoer - Descarga da cuba	A1	Calda - Heiss - Warm - Chaude - Caliente - Warm - Morno
S2	Valvola di depressione - Anti-depression valve - Unterdruck ventil - Soupape de dépression - Válvula de depresión - Onderdrukklep - Válvula de depressão	A2	Fredda - Kalt - Cold - Froid - Fria - Koude - Frio
S3	Scarico acqua intercapedine - Wasserablauf Zwischenraum - Jacket water drain Evacuation eau double envelope - Descarga de agua intersticios - Afvoer water tussenruimte - Descarga de água na marmitta com Sistema de aquecimento indirecto	L	Rubinetto di livello - Level tap - Wasserhahn - Robinet de niveau - Grifo de nivel - Niveaakraan - Torneira de nível

CUOCIPASTA ELETTRICO 1 VASCA 40 LT

CODICE
BN12101950

MODELLO
1100/45CPE

SERIE
SERIE 1100

ACCESSORI

CODICE	MODELLO	DESCRIZIONE
CR0999179	9KIT-A	KIT CESTELLI PER VASCA DA 40 LT
CR0999189	9KIT-B	KIT CESTELLI PER VASCA DA 40 LT
CR0999199	9KIT-C	KIT CESTELLI PER VASCA DA 40 LT
CR0789930	9KIT-D	KIT CESTELLI PER VASCA DA 40 LT
CR0999169	CVCP40	COPERCHIO VASCA DA 40 LT
CR0999089	CCP13L	CESTELLO GN1/3 IMPUGNATURA LATERALE
CR0999099	CCP13F	CESTELLO GN1/3 IMPUGNATURA FRONTALE
CR0999109	CCP16D	CESTELLO GN1/6 IMPUGNATURA DESTRA
CR0999119	CCP16S	CESTELLO GN1/6 IMPUGNATURA SINISTRA
CR0999129	CCP19	CESTELLO GN1/9 IMPUGNATURA FRONTALE