

FRITEUSE À GAZ 2 BACS 8 L

CODICE
CR1358099

MODELLO
D738/10FRG

SERIE
DIAMANTE 70



CARACTÉRISTIQUES GÉNÉRALES

En plus d'offrir le plus grand choix de solutions et de plateaux de 2 mm d'épaisseur et de 70 cm de profondeur, cette série possède toute la puissance, la robustesse et la fonctionnalité dont vous avez besoin pour travailler efficacement.

Coques extérieures et pieds en acier inoxydable finition Scotch Brite.

Hauteur du plan de travail réglable de 840 à 900 mm.

Modularité de la gamme : 200-400-600-800-1200

Large gamme d'accessoires.

SPÉCIFICATIONS TECHNIQUES

■ Réservoirs en acier inoxydable AISI 18/10 avec zone froide et zone d'expansion de la mousse. ■ Robinets de vidange d'huile. Bacs de récupération d'huile sur demande. ■ Thermostat de sécurité (230°C) contre les températures excessives de l'huile.

■ La grande zone froide permet aux résidus de friture de se déposer, ce qui prolonge considérablement la qualité et la durée de vie de

l'huile. ■ Chauffage par brûleur en acier inoxydable à l'extérieur de la cuve. ■ Equipement certifié pour la directive basse tension 2014/35/EU selon le schéma CB international. ■ Grâce à la certification de résistance aux jets d'eau (IPX5) obtenue à l'issue de tests spécifiques, les boutons et sous-boutons peuvent être lavés, sans compromettre la fonctionnalité et la sécurité.

FRITEUSE À GAZ 2 BACS 8 L

CODICE
CR1358099

MODELLO
D738/10FRG

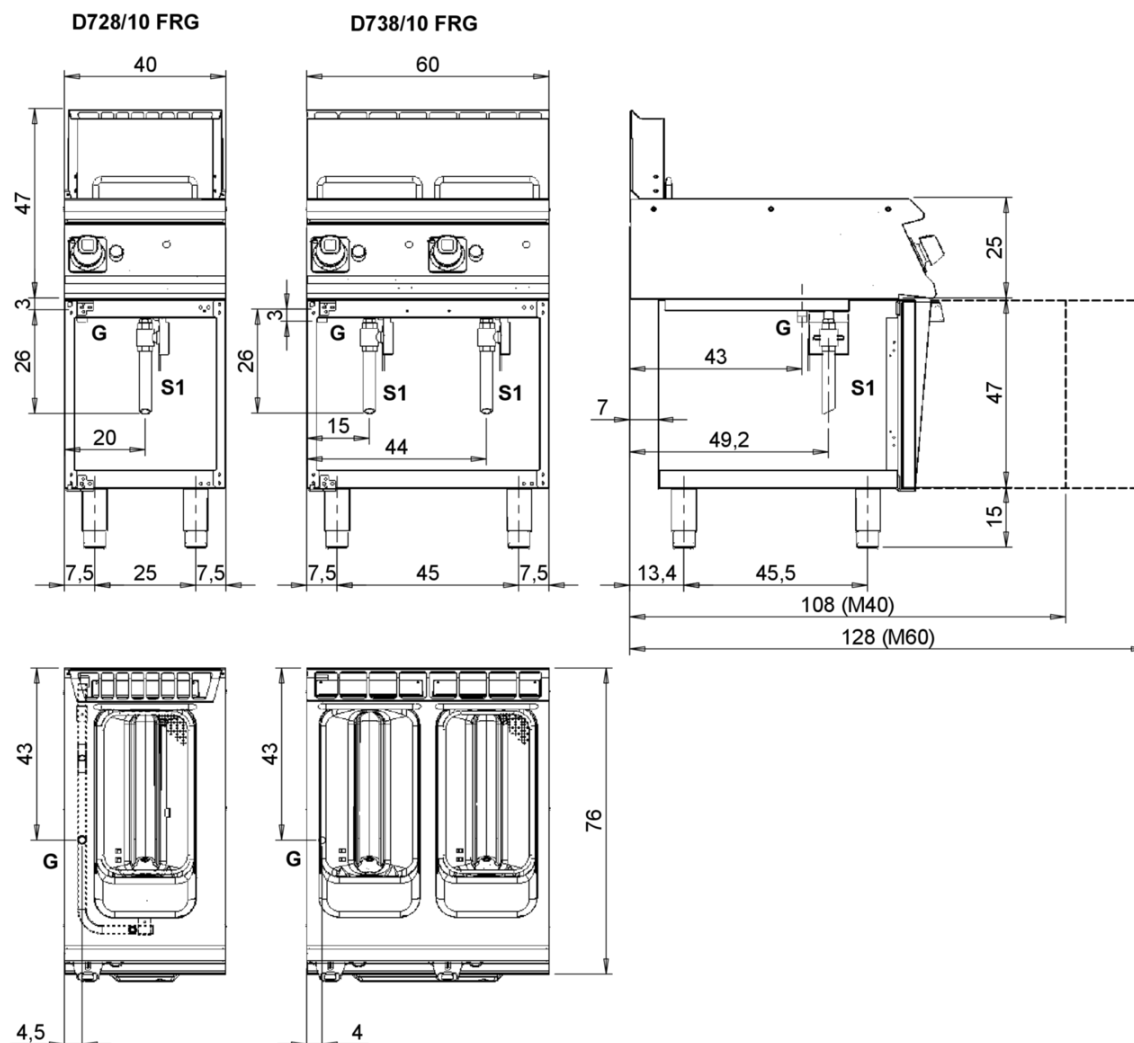
SERIE
DIAMANTE 70

Informations techniques

SPECIFICATION	DATA
MATÉRIAU	CR1358099
DÉFINITION	D738/10 FRG FRIGGI. GAS M60 2V 8 LT A/G
LIGNE COMMERCIALE	DIAMANTE
FOURNITURE	GAS
DIM. LARGEUR	600 mm
DIM. PRODUCTIVITÉ	730 mm
DIM. HAUTEUR	870 mm
POIDS NET	63 Kg
VOLUME (net)	0,381
LONGUEUR DU PAQUET	640 mm
LARGEUR DU PAQUET	890 mm
HAUTEUR DE L'EMBALLAGE	1230 mm
VOLUME DU PAQUET	0,702 m3
POIDS BRUT D'EMBALLAGE	73 Kg
GAS POWER	14,00
PUISSANCE DU GAZ (G25.3/25mbar)	13,30
MODÈLE CERTIFIÉ	D738/10 FRG
Capacité	8 litri

CODICE	MODELLO	SERIE
CR1358099	D738/10FRG	DIAMANTE 70

MISURE IN cm - DIMENSIONS IN cm - ABMESSUNGEN IN cm- MESURES EN cm
MEDIDAS EN cm - MATEN IN cm - DIMENSIONES EN cm



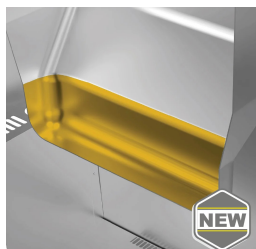
<div> <div> Legenda - Legenda - Key - Légende - Legenda - Legenda </div> </div>	
<div>E</div> <div> Pressacavo entrata linea elettrica - Stopfbuchse - Electric cable stress relief - Presse étoupe de câble él - Pisacable - Elektrische kabelwartel - Entrada cabo eléctrico </div>	<div>G</div> <div> Arrivo gas - Gasanschluss - Gas connection - Arrivée gaz - Union de gas - Gasaansluiting - Ligação gás EN 10226-1 R 1/2; EN ISO 228-1 G 1/2 (DK) </div>
<div>S</div> <div> Attacco scarico acqua - Wasserablauf - Water outlet - Vidange de l'eau - Desaguadero - Wateraftapaansluiting - Junção descarga água </div>	<div>H20</div> <div> Arrivo acqua - Wasseranschluss - Water inlet - Arrivée eau - Union de agua - Wateraansluiting - Junção alimentação água A1 = Calda - Heiss - Warm - Chaude - Caliente - Warm - Morno A2 = Fredda - Kalt - Cold - Froid - Fria - Koude - Frio </div>
<div>S1</div> <div> Scarico vasca - Wannenabflussrohr - Pan outlet - Vidange du bac - Descarga cuba - Water toevoer - Descarga da cuba </div>	
<div>S2</div> <div> Valvola di depressione - Anti-depression valve - Unterdruck ventil - Soupape de dépression - Válvula de depresión - Onderdrukklep - Válvula de depressão </div>	
<div>S3</div> <div> Scarico acqua intercapedine - Wasserablauf Zwischenraum - Jacket water drain Evacuation eau double envelope - Descarga de agua intersticios - Afvoer water tussenruimte - Descarga de água na marmitta com Sistema de aquecimento indirecto </div>	
<div>S4</div> <div> Scarico - Abflussrohr - Drain - Tuyau d'évacuation - Tubo de drenaje - Aftapbuis - Tubulação de dreno </div>	<div>L</div> <div> Rubinetto di livello - Level tap - Wasserhahn - Robinet de niveau - Grifo de nivel - Niveaukraan - Torneira de nível </div>

FRITEUSE À GAZ 2 BACS 8 L

CODICE
CR1358099

MODELLO
D738/10FRG

SERIE
DIAMANTE 70



La grande zone froide permet aux résidus de friture de se déposer, ce qui prolonge considérablement la qualité et la durée de vie de l'huile.



Chauffage par brûleur en acier inoxydable à l'extérieur de la cuve.



Equipement certifié pour la directive basse tension 2014/35/EU selon le schéma CB international.



Grâce à la certification de résistance aux jets d'eau (IPX5) obtenue à l'issue de tests spécifiques, les boutons et sous-boutons peuvent être lavés, sans compromettre la fonctionnalité et la sécurité.

FRITEUSE À GAZ 2 BACS 8 L

CODICE
CR1358099

MODELLO
D738/10FRG

SERIE
DIAMANTE 70

ACCESSOIRES

CODE	MODELLO	DESCRIZIONE
CR1353879	DCF15/17	Panier pour baignoire 15 - 17 litres 1 pièce 24x33,7x12 cm capacité 15-17 litres
CR1353889	DCF15/17P	Petit panier pour baignoire 15-17 litres 1 pièce 12x33,7x12 cm capacité 15-17 litres
CR1353929	D9BRO	Carter d'huile 10-12 -15-17-22-23 litres
BN0221100047	CA40/10	Extension de cheminée pour mod. 40 cm h=22 cm
BN0221100048	CA60/10	Extension de cheminée pour mod. 60 cm h=22 cm
CR0592779	ZF4	Socle avant - POUR L'INSTALLATION D'ÉQUIPEMENTS D'UNE HAUTEUR DE SOL DE 90 CM L=40
CR0592830	ZG	JOINT DE JUPON
CR0592820	9ZL	Plinthe latérale
MA97432000	R	KIT DE ROUES (2 + 2) Ø 100
MA97433000	RI	KIT DE ROUES (2 + 2) Ø 101 ACIER INOXYDABLE
CR0592869	PZM	NO. 4 PIEDS EN ACIER INOXYDABLE POUR INSTALLATION SUR SOCLE EN MAÇONNERIE
CR0593580	9PT	Pieds en acier inoxydable no. 4 pour installation sur les plateaux
CR0592879	KPA	N.2 PIEDS EN ACIER INOXYDABLE AVEC BRIDE
CR0592940	9CAT*	Colonne d'eau pour l'équipement supérieur