

CUISEUR DE PÂTES À GAZ 1 BASSIN 28 LT MANUEL

CODICE
CR0993399

MODELLO
D72/10CPGM

SERIE
DIAMANTE 70



CARACTÉRISTIQUES GÉNÉRALES

En plus d'offrir le plus grand choix de solutions et de plateaux de 2 mm d'épaisseur et de 70 cm de profondeur, cette série possède toute la puissance, la robustesse et la fonctionnalité dont vous avez besoin pour travailler efficacement.

Coques extérieures et pieds en acier inoxydable finition Scotch Brite.

Hauteur du plan de travail réglable de 840 à 900 mm.

Modularité de la gamme : 200-400-600-800-1200

Large gamme d'accessoires.

SPÉCIFICATIONS TECHNIQUES

■ Pressostat de sécurité pour empêcher l'activation du chauffage sans eau dans le réservoir. ■ Chargement de l'eau au moyen d'une

électrovanne. ■ Grâce à la certification de résistance aux jets d'eau obtenue par des tests spécifiques, les boutons et sous-boutons peuvent être lavés, sans compromettre la fonctionnalité et la sécurité.

CUISEUR DE PÂTES À GAZ 1 BASSIN 28 LT

MANUEL

CODICE
CR0993399

MODELLO
D72/10CPGM

SERIE
DIAMANTE 70

Informations techniques

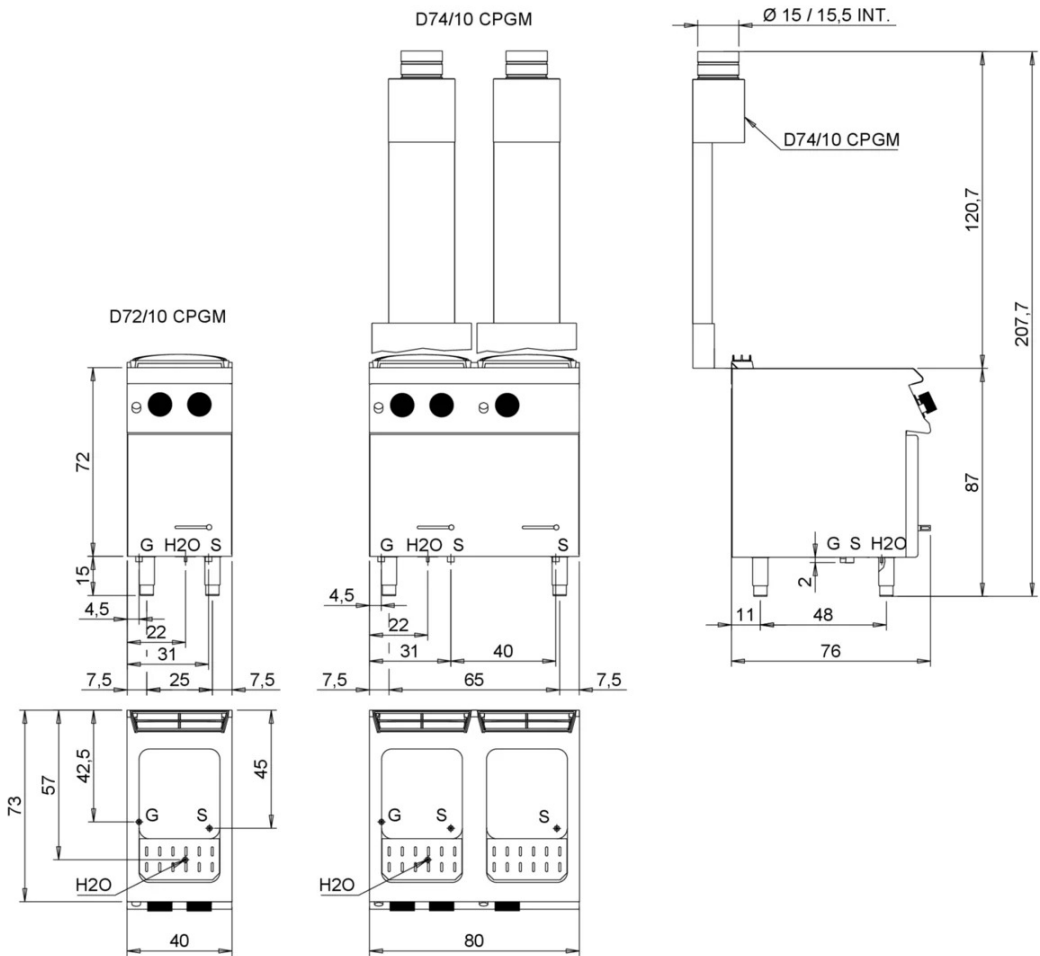
| SPECIFICATION | DATA |
|---------------------------------|---------------------------------------|
| MATÉRIAU | CR0993399 |
| DÉFINITION | D72/10 CPGM CUOCIPAS.FULL GAS M40 28L |
| LIGNE COMMERCIALE | DIAMANTE |
| FOURNITURE | GAS |
| POIDS NET | 51.8 Kg |
| LONGUEUR DU PAQUET | 460 mm |
| LARGEUR DU PAQUET | 850 mm |
| HAUTEUR DE L'EMBALLAGE | 1150 mm |
| VOLUME DU PAQUET | 0,450 m3 |
| POIDS BRUT D'EMBALLAGE | 61 Kg |
| GAS POWER | 10,50 |
| PUISSANCE DU GAZ (G25.3/25mbar) | 9,50 |
| MODÈLE CERTIFIÉ | D72/10 CPGM |

CUISEUR DE PÂTES À GAZ 1 BASSIN 28 LT
 MANUEL

| | | |
|---------------------|-----------------------|----------------------|
| CODICE CR0993399 | MODELLO D72/10CPGM | SERIE DIAMANTE 70 |
|---------------------|-----------------------|----------------------|

SCHEMA DI INSTALLAZIONE - INSTALLATION DIAGRAM - INSTALLATIONSPLAN - SCHÉMA D'INSTALLATION -
 ESQUEMA DE INSTALACION -INSTALLATIESCHEMA - IINSTALLATIONSRIITNINGAR

MISURE IN cm - DIMENSIONS IN cm - ABMESSUNGEN IN cm- MESURES EN cm
 MEDIDAS EN cm - MATEN IN cm - DIMENSIONES EN cm



| Legenda - Legende - Key - Légende - Leyenda - Legenda - Legenda | |
|---|--|
| E Pressacavo entrata linea elettrica - Stopfbuchse - Electric cable stress relief - Presse étoupe de câble él - Pisacable - Elektrische kabelwartel - Entrada cabo eléctrico | G Arrivo gas - Gasanschluss - Gas connection - Arrivée gaz - Union de gas - Gasaansluiting - Ligaçao gás EN 10226-1 R 1/2; EN ISO 228-1 G 1/2 (DK) |
| S Attacco scarico acqua - Wasserablauf - Water outlet - Vidange de l'eau - Desaguadero - Wateraftapaansluiting - Junção descarga água EN 10226-1 R1 | H2O Arrivo acqua - Wasseranschluss - Water inlet - Arrivée eau - Union de agua - Wateraansluiting - Junção alimentação água |
| S1 Scarico vasca - Wannenabflussrohr - Pan outlet - Vidange du bac - Descarga cuba - Water toevoer - Descarga da cuba | A1 = Calda - Heiss - Warm - Chaude - Caliente - Warm - Morno A2 = Fredda - Kalt - Cold - Froid - Fria - Koude - Frio Ø=1 cm |
| S2 Valvola di depressione - Anti-depression valve - Unterdruck ventil - Soupape de dépression - Válvula de depresión - Onderdrukklep - Válvula de depressão | L Rubinetto di livello - Level tap - Wasserhahn - Robinet de niveau - Grifo de nivel - Niveaakraan - Torneira de nível |
| S3 Scarico acqua intercapedine - Wasserablauf Zwischenraum - Jacket water drain Evacuation eau double envelope - Descarga de agua intersticios - Afvoer water tussenruimte - Descarga de água na marmitta com Sistema de aquecimento indirecto | |

CUISEUR DE PÂTES À GAZ 1 BASSIN 28 LT MANUEL

CODICE
CR0993399

MODELLO
D72/10CPGM

SERIE
DIAMANTE 70



Pressostat de sécurité pour empêcher l'activation du chauffage sans eau dans le réservoir.



Chargement de l'eau au moyen d'une électrovanne.



Grâce à la certification de résistance aux jets d'eau (IPX5) obtenue à l'issue de tests spécifiques, les boutons et sous-boutons peuvent être lavés, sans compromettre la fonctionnalité et la sécurité.

CUISEUR DE PÂTES À GAZ 1 BASSIN 28 LT

MANUEL

CODICE
CR0993399

MODELLO
D72/10CPGM

SERIE
DIAMANTE 70

ACCESSOIRES

| CODE | MODELLO | DESCRIZIONE |
|------------|---------|--|
| CR0592779 | ZF4 | Socle avant - POUR L'INSTALLATION D'ÉQUIPEMENTS D'UNE HAUTEUR DE SOL DE 90 CM L=40 |
| CR0592830 | ZG | JOINT DE JUPON |
| MA97432000 | R | KIT DE ROUES (2 + 2) Ø 100 |
| MA97433000 | RI | KIT DE ROUES (2 + 2) Ø 101 ACIER INOXYDABLE |
| CR0592869 | PZM | NO. 4 PIEDS EN ACIER INOXYDABLE POUR INSTALLATION SUR SOCLE EN MAÇONNERIE |
| CR0593580 | 9PT | Pieds en acier inoxydable no. 4 pour installation sur les plateaux |
| CR0592879 | KPA | N.2 PIEDS EN ACIER INOXYDABLE AVEC BRIDE |
| CR0599649 | 7ZL | Plinthe latérale |
| CR0999109 | CCP16D | PANIER GN1/6 POIGNÉE DROITE |
| CR0999079 | CCP12 | PANIER GN1/2 POIGNÉE LATÉRALE |
| CR0999089 | CCP13L | PANIER GN1/3 POIGNÉE LATÉRALE |
| CR0999099 | CCP13F | PANIER GN1/3 POIGNÉE AVANT |
| CR0999119 | CCP16S | PANIER GN1/6 POIGNÉE GAUCHE |
| CR0999129 | CCP19 | PANIER GN1/9 POIGNÉE AVANT |
| CR0999159 | CVCP26 | COUVERCLE POUR CUISEUR A PATES 26LT |
| CR0999229 | 7KIT-A | KIT CUISEUR DE PÂTES |
| CR0999239 | 7KIT-B | KIT CUISEUR DE PÂTES |
| CR0999249 | 7KIT-C | KIT CUISEUR DE PÂTES |