

PANNEAU DE BRASAGE MANUEL ÉLECTRIQUE 43

It. Avec fond en fer (Extra UE)

CODICE
CR0989979

MODELLO
D74/10KBE

SERIE
DIAMANTE 70



CARACTÉRISTIQUES GÉNÉRALES

En plus d'offrir le plus grand choix de solutions et de plateaux de 2 mm d'épaisseur et de 70 cm de profondeur, cette série possède toute la puissance, la robustesse et la fonctionnalité dont vous avez besoin pour travailler efficacement.

Coques extérieures et pieds en acier inoxydable finition Scotch Brite.

Hauteur du plan de travail réglable de 840 à 900 mm.

Modularité de la gamme : 200-400-600-800-1200

Large gamme d'accessoires.

SPÉCIFICATIONS TECHNIQUES

■ Couvertures robustes, à double paroi et auto-équilibrées en acier inoxydable pour réduire les pertes de chaleur. ■ Il garantit des performances élevées et une uniformité de cuisson exceptionnelle. ■ Alimentation en eau directement dans le réservoir par l'intermédiaire d'une électrovanne (peut être commandée en tant qu'accessoire). ■ Température de cuisson contrôlée par thermostat avec réglage de 100 à 280°C.

■ Plaque de cuisson en FER (disponible pour les marchés hors UE) d'une épaisseur de 2 mm. ■ Température de cuisson contrôlée par

thermostat avec réglage de 100 à 280°C. Chauffage par résistances blindées en incoloy. ■ Couvertures robustes, à double paroi et auto-équilibrées en acier inoxydable pour réduire les pertes de chaleur. ■ Réservoir basculant à grand rayon. ■ Equipement certifié pour la directive basse tension 2014/35/EU selon le schéma CB international. ■ Grâce à la certification de résistance aux jets d'eau obtenue par des tests spécifiques, les boutons et sous-boutons peuvent être lavés, sans compromettre la fonctionnalité et la sécurité.

PANNEAU DE BRASAGE MANUEL ÉLECTRIQUE 43

It. Avec fond en fer (Extra UE)

CODICE
CR0989979

MODELLO
D74/10KBE

SERIE
DIAMANTE 70

Informations techniques

SPECIFICATION	DATA
MATÉRIAU	CR0989979
DÉFINITION	D74/10 KBE BRASIERA EL.M80 FE
LIGNE COMMERCIALE	DIAMANTE
FOURNITURE	ÉLECTRICITÉ
DIM. LARGEUR	800 mm
DIM. PRODUCTIVITÉ	730 mm
DIM. HAUTEUR	870 mm
POIDS NET	119.8 Kg
VOLUME (net)	0,508
LONGUEUR DU PAQUET	850 mm
LARGEUR DU PAQUET	850 mm
HAUTEUR DE L'EMBALLAGE	1150 mm
VOLUME DU PAQUET	0,831 m3
POIDS BRUT D'EMBALLAGE	130 Kg
ALIMENTATION ÉLECTRIQUE STANDARD	380-415V 3N
FRÉQUENCE	50-60 Hz
L'ÉNERGIE ÉLECTRIQUE	9,900 kW
GRADE IP	IPX4
MODÈLE CERTIFIÉ	D74/10 KBE

PANNEAU DE BRASAGE MANUEL ÉLECTRIQUE 43

It. Avec fond en fer (Extra UE)



weinnovate cooking

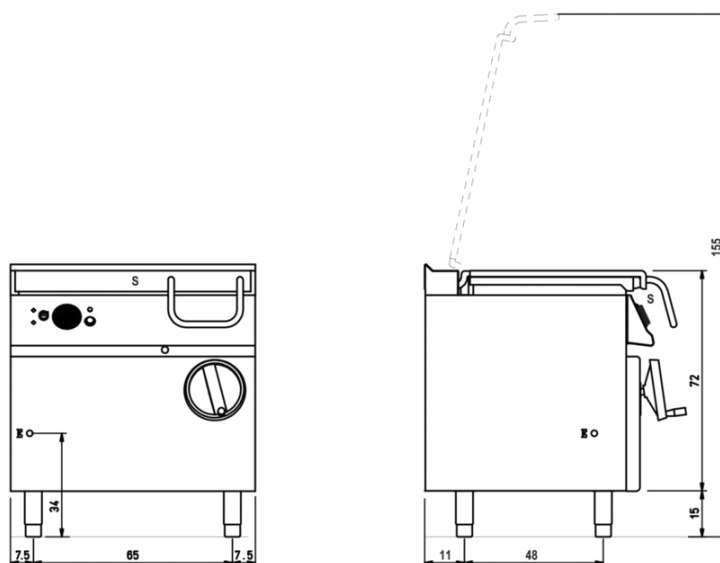
CODICE
CR0989979

MODELLO
D74/10KBE

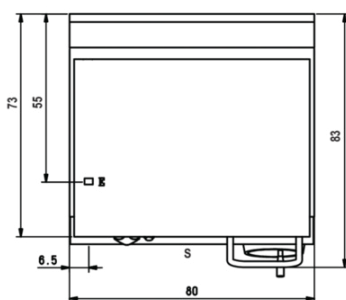
SERIE
DIAMANTE 70

SCHEMA DI INSTALLAZIONE - INSTALLATION DIAGRAM - INSTALLATIONSPLAN - SCHÉMA D'INSTALLATION - ESQUEMA DE INSTALACION - INSTALLATIESCHEMA - IINSTALLATIONSRTNINGAR

MISURE IN cm - DIMENSIONS IN cm - ABMESSUNGEN IN cm
MESURES EN cm - MEDIDAS EN cm - MATEN IN cm



(D) 74/10 KBE ...



Legenda - Legende - Key - Légende - Leyenda - Legenda

- E** Pressacavo entrata linea elettrica - Stopfbuchse - Electric cable stress relief
Presse étoupe de câble él. - Pisacable - Elektrische kabelwartel
- S** Scarico vasca - Wannenabflussrohr - Pan outlet
Vidange du bac - Descarga cuba - Water toevoer

PANNEAU DE BRASAGE MANUEL ÉLECTRIQUE 43

It. Avec fond en fer (Extra UE)

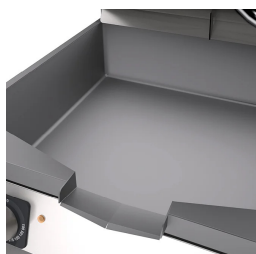
CODICE
CR0989979

MODELLO
D74/10KBE

SERIE
DIAMANTE 70



Couvercles auto-équilibrés.



Réservoir basculant à grand rayon.



Équipement certifié pour la directive
basse tension 2014/35/EU selon le
schéma CB international.



Grâce à la certification de résistance
aux jets d'eau (IPX5) obtenue à l'issue
de tests spécifiques, les boutons et
sous-boutons peuvent être lavés, sans
compromettre la fonctionnalité et la
sécurité.

PANNEAU DE BRASAGE MANUEL ÉLECTRIQUE 43

It. Avec fond en fer (Extra UE)

CODICE
CR0989979

MODELLO
D74/10KBE

SERIE
DIAMANTE 70

ACCESSOIRES

CODE	MODELLO	DESCRIZIONE
CR0592799	ZF8	Socle avant - POUR L'INSTALLATION D'ÉQUIPEMENTS D'UNE HAUTEUR DE SOL DE 90 CM L=80
CR0592830	ZG	JOINT DE JUPON
MA97432000	R	KIT DE ROUES (2 + 2) Ø 100
MA97433000	RI	KIT DE ROUES (2 + 2) Ø 101 ACIER INOXYDABLE
CR0592869	PZM	NO. 4 PIEDS EN ACIER INOXYDABLE POUR INSTALLATION SUR SOCLE EN MAÇONNERIE
CR0593580	9PT	Pieds en acier inoxydable no. 4 pour installation sur les plateaux
CR0592879	KPA	N.2 PIEDS EN ACIER INOXYDABLE AVEC BRIDE
CMF0708	CMF0708	Main courante L=80
CR0599649	7ZL	Plinthe latérale