

## BAGNOMARIA ELETTRICO TOP

CODICE  
CR0990299

MODELLO  
D72/10TCBE

SERIE  
DIAMANTE 70



### CARATTERISTICHE GENERALI

Oltre ad offrire la massima scelta di soluzioni e piani da 2 mm di spessore e profondità da 70cm, questa serie è dotata di tutta la potenza, la robustezza e la funzionalità di cui hai bisogno per lavorare con efficienza.

Rivestimenti esterni e piedini in acciaio INOX finitura Scotch Brite.

Altezza del piano di lavoro regolabile da 840 a 900mm.

Modularità di gamma: 200-400-600-800-1200

Ampia gamma di accessori.

### SPECIFICHE TECNICHE

■ Temperatura regolabile in vasca con troppo pieno e falsofondo forato per appoggio recipienti. Vasca a misura GN. ■ Attrezzatura certificata per direttiva bassa tensione 2014/35/EU secondo lo

schema internazionale CB. ■ Grazie alla certificazione di impermeabilità ai getti d'acqua ottenuta con test specifici, manopole e sottomanopole possono essere lavate, senza comprometterne la funzionalità e la sicurezza.

## BAGNOMARIA ELETTRICO TOP

CODICE  
CR0990299

MODELLO  
D72/10TCBE

SERIE  
DIAMANTE 70

### Technical Information

SPECIFICATION	DATA
MATERIALE	CR0990299
DEFINIZIONE	D72/10 TCBE BAGNOMARIA EL. TOP M40
LINEA COMMERCIALE	DIAMANTE
ALIMENTAZIONE	ELETTRICA
DIM. LARGHEZZA	400 mm
DIM. PRODONDITÀ	730 mm
DIM. ALTEZZA	250 mm
PESO NETTO	21 Kg
VOLUME (netto)	0,073
LUNGHEZZA IMBALLO	440 mm
LARGHEZZA IMBALLO	850 mm
ALTEZZA IMBALLO	550 mm
VOLUME IMBALLO	0,206 m3
PESO LORDO IMBALLO	27 Kg
ALIMENTAZIONE ELETTRICA STANDARD	220-240V 1N
FREQUENZA	50-60 Hz
POTENZA ELETTRICA	1,800 kW
GRADO IP	IPX4
MODELLO CERTIFICATO	D72/10 TCBE

CODICE  
CR0990299

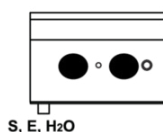
 MODELLO  
D72/10TCBE

 SERIE  
DIAMANTE 70

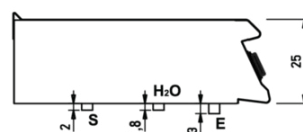
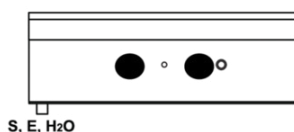
 SCHEMA DI INSTALLAZIONE - INSTALLATION DIAGRAM - INSTALLATIONSPLAN - SCHÉMA D'INSTALLATION -  
ESQUEMA DE INSTALACION - INSTALLATIESCHEMA - IINSTALLATIONSRTNINGAR

 MISURE IN cm - DIMENSIONS IN cm - ABMESSUNGEN IN cm  
MESURES EN cm - MEDIDAS EN cm - MATEN IN cm

(D) 72/10 TCBE



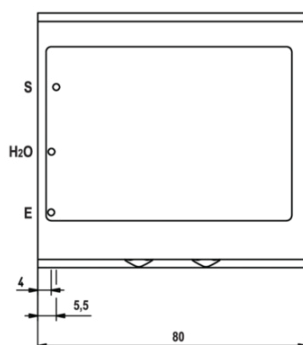
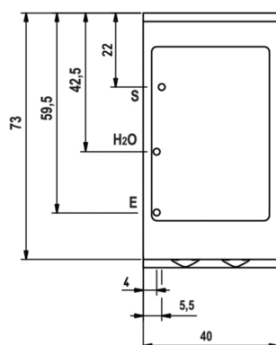
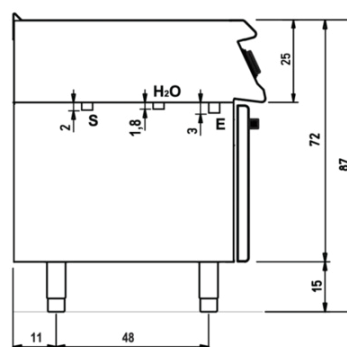
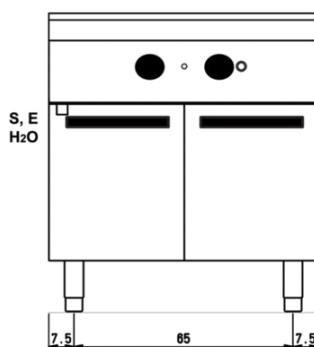
(D) 74/10 TCBE



(D) 72/10 CBE



(D) 74/10 CBE



## Legenda - Legende - Key - Légende - Leyenda - Legenda

- E** Pressacavo entrata linea elettrica - Stopfbuchse - Electric cable stress relief  
 Presse étoupe de câble él. - Pisacable - Elektrische kabelwartel
- S** Attacco scarico acqua - Wasserablauf - Water outlet  
 Vidange de l'eau - Desaguadero - Wateraftapaansluiting  
**EN 10226-1 R 1/2**

- H2O** Attacco arrivo acqua - Wasseranschluss - Water inlet  
 Arrivée eau - Union de agua - Wateraansluiting  
**EN ISO 228-1 G 3/4**

## BAGNOMARIA ELETTRICO TOP

CODICE  
CR0990299

MODELLO  
D72/10TCBE

SERIE  
DIAMANTE 70



Temperatura regolabile in vasca con troppo pieno e falsofondo forato per appoggio recipienti. Vasca a misura GN.



Attrezzatura certificata per direttiva bassa tensione 2014/35/EU secondo lo schema internazionale CB.



Grazie alla certificazione di impermeabilità ai getti d'acqua (IPX5) ottenuta con test specifici, manopole e sottomanopole possono essere lavate, senza comprometterne la funzionalità e la sicurezza.

CODICE  
CR0990299MODELLO  
D72/10TCBESERIE  
DIAMANTE 70

## ACCESSORI

CODICE	MODELLO	DESCRIZIONE
CR1354789	D72/10B	Base aperta 40cm Serie 70
CR0996979	DBVP4	Porta diamante 39,5x3,6x46,5 cm per vani da 40
CR0997009	DBVPA4	Porta diamante accessoriabile 39,5x3,6x46,5 cm per vani da 40
CR0997029	DAPC	Accessori per porta diamante accessoriabile portacoltelli
CR0997019	DAPD	Accessori per porta diamante accessoriabile portadosatori
CR0997039	DAPS	Accessori per porta diamante accessoriabile portaspezie
CR0997049	DAPM	Accessori per porta diamante accessoriabile portamestoli
CR0997059	DAPDB	Accessori per porta diamante accessoriabile portadosatori/bottiglie
CR1353589	DBVC4	Kit cassette 39,5x56x46,5 cm per vani da 40