

COCINA TOTALMENTE ELÉCTRICA EN AGUJERO ELÉCTRICO

CODICE
CR0990219

MODELLO
D74/10CTEE

SERIE
DIAMANTE 70



CARACTERÍSTICAS GENERALES

Además de ofrecer la más amplia gama de soluciones y encimeras de 2 mm de grosor y 70 cm de profundidad, esta serie tiene toda la potencia, robustez y funcionalidad que necesita para trabajar con eficacia.

Carcasas exteriores y pies de acero inoxidable con acabado Scotch Brite.

Altura de la encimera regulable de 840 a 900 mm.

Modularidad de la gama: 200-400-600-800-1200

Amplia gama de accesorios.

ESPECIFICACIONES TÉCNICAS

■ 4 zonas de cocción independientes. ■ Placa en voladizo con cubeta de grasa perimetral con orificio de desagüe. ■ Gracias a la

certificación antichorro obtenida mediante pruebas específicas, los pomos y bajopomos pueden lavarse, sin comprometer la funcionalidad ni la seguridad.

COCINA TOTALMENTE ELÉCTRICA EN AGUJERO ELÉCTRICO

CODICE
CR0990219

MODELLO
D74/10CTEE

SERIE
DIAMANTE 70

Información técnica

ESPECIFICACIÓN	DATA
MATERIAL	CR0990219
DEFINICIÓN	D74/10 CTEE TUTTAPIASTRA EL.FORNO EL.
LÍNEA COMERCIAL	DIAMANTE
SUMINISTRO	ELECTRICIDAD
ANCHURA ANCHO	800 mm
DIM. PRODUCTIVIDAD	730 mm
DIM. ALTURA	870 mm
PESO NETO	119.8 Kg
VOLUMEN (neto)	0,508
LONGITUD DEL PAQUETE	850 mm
ANCHO DEL PAQUETE	850 mm
ALTURA DEL ENVASE	1150 mm
VOLUMEN DEL ENVASE	0,831 m3
PESO BRUTO DEL EMBALAJE	130 Kg
FUENTE DE ALIMENTACIÓN ESTÁNDAR	380-415V 3N
FRECUENCIA	50-60 Hz
ENERGÍA ELÉCTRICA	16,000 kW
GRADO IP	IPX4
MODELO CERTIFICADO	D74/10 CTEE

COCINA TOTALMENTE ELÉCTRICA EN AGUJERO ELÉCTRICO

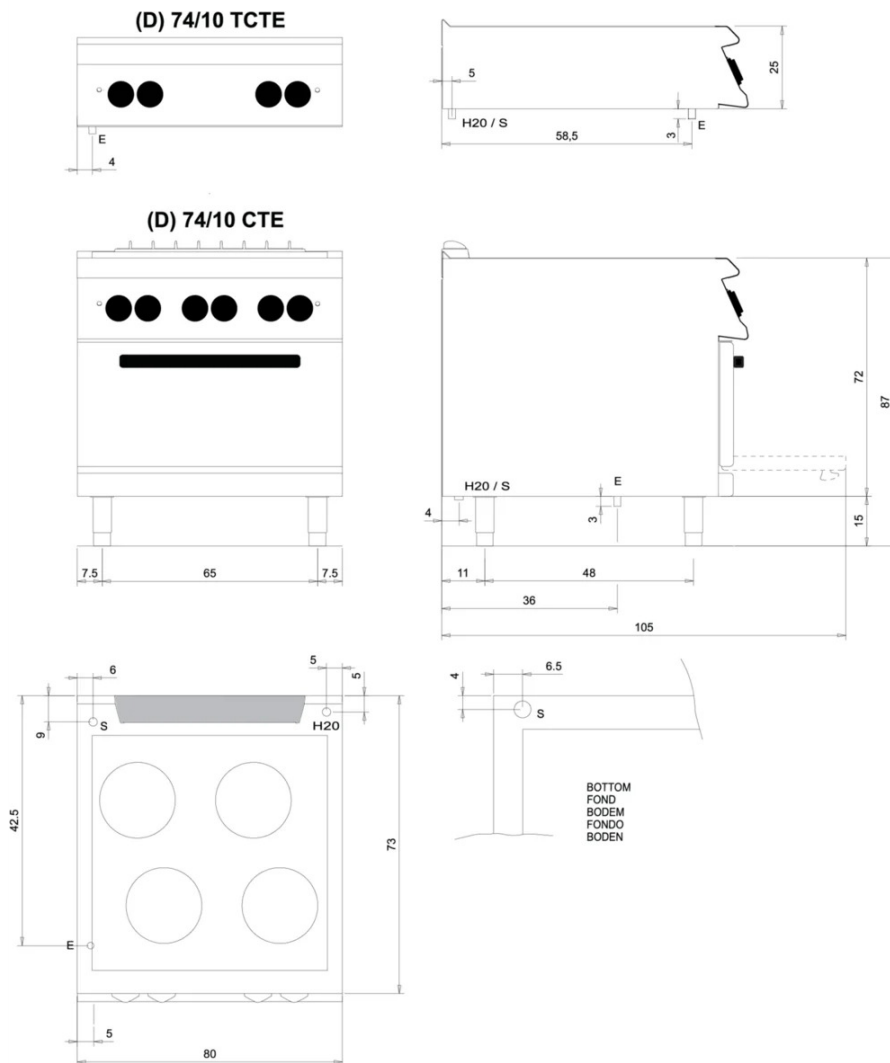
CODICE
CR0990219

MODELLO
D74/10CTEE

SERIE
DIAMANTE 70

SCHEMA DI INSTALLAZIONE - INSTALLATION DIAGRAM - INSTALLATIONSPLAN - SCHÉMA D'INSTALLATION - ESQUEMA DE INSTALACION -INSTALLATIESCHEMA - IINSTALLATIONSRIJNINGAR

MISURE IN cm - DIMENSIONS IN cm - ABMESSUNGEN IN cm
MESURES EN cm - MEDIDAS EN cm - MATEN IN cm



Legenda - Legende - Key - Légende - Leyenda - Legenda

- E** Pressacavo entrata linea elettrica - Stopfbuchse - Electric cable stress relief
Presse étoupe de câble él. - Pisacable - Elektrische kabelwartel
- H20*** Attacco arrivo acqua - Wasseranschluss - Water inlet
Arrivée eau - Union de agua - Wateraansluiting
EN ISO 228-1 G 1/2
- S** Attacco scarico acqua - Wasserablauf - Water outlet
Vidange de l'eau - Desaguadero - Wateraftapaansluiting
Ø = 30 mm

COCINA TOTALMENTE ELÉCTRICA EN AGUJERO ELÉCTRICO

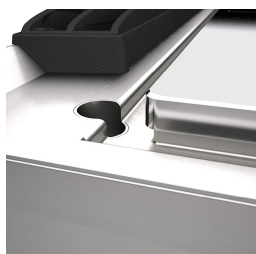
CODICE
CR0990219

MODELLO
D74/10CTEE

SERIE
DIAMANTE 70



4 zonas de cocción independientes.



Placa en voladizo con cubeta de grasa
perimetral con orificio de desagüe.



Gracias a la certificación a prueba de
chorros (IPX5) obtenida mediante
pruebas específicas, los pomos y
bajopomos pueden lavarse, sin
comprometer la funcionalidad ni la
seguridad.

COCINA TOTALMENTE ELÉCTRICA EN AGUJERO ELÉCTRICO

CODICE
CR0990219

MODELLO
D74/10CTEE

SERIE
DIAMANTE 70

ACCESORIOS

CÓDIGO	MODELLO	DESCRIZIONE
MA97378000	BF9M-T	Bandeja de acero inoxidable AISI 304 para horno 93x62x1,5 cm MAXI
MA97377000	BF9M-X	Parrilla de acero cromado para horno 93x62 cm MAXI
CR0996979	DBVP4	Porta diamantes 39,5x3,6x46,5 cm para compartimentos de 40 cm
CR0997009	DBVPA4	Accesorio porta diamantes 39,5x3,6x46,5 cm para compartimentos de 40 cm
CR0997029	DAPC	Accesorios para portacuchillos de diamante
CR0997019	DAPD	Accesorios para porta diamantes
CR0997039	DAPS	Accesorios para especiero diamante
CR0997049	DAPM	Accesorios para portaaccesorios de diamante
CR0997059	DAPDB	Accesorios para porta-diamantes/porta-botellas
CR1353589	DBVC4	Kit de cajones 39,5x56x46,5 cm para compartimentos de 40