

# CUISINIÈRE À GAZ À 6 FEUX AVEC FOUR À GAZ

CODICE  
CR0993599

MODELLO  
D76/10CGG

SERIE  
DIAMANTE 70



## CARACTÉRISTIQUES GÉNÉRALES

En plus d'offrir le plus grand choix de solutions et de plateaux de 2 mm d'épaisseur et de 70 cm de profondeur, cette série possède toute la puissance, la robustesse et la fonctionnalité dont vous avez besoin pour travailler efficacement.

Coques extérieures et pieds en acier inoxydable finition Scotch Brite.

Hauteur du plan de travail réglable de 840 à 900 mm.

Modularité de la gamme : 200-400-600-800-1200

Large gamme d'accessoires.

## SPÉCIFICATIONS TECHNIQUES

■ Toutes les cuisinières possèdent des brûleurs de 3,5 et 5,6 kW à flamme stabilisée, en fonte nickelée avec une protection parfaite des thermocouples des brûleurs supérieurs obtenue grâce à une protection spéciale à "coupole". ■ Soupapes de sécurité à thermocouple avec flamme pilote. ■ Grilles en fonte émaillée noire résistantes aux acides.

■ Venturi à 90° qui empêche la buse de se boucher et d'accumuler des saletés. ■ Brûleurs à flamme stabilisée en fonte nickelée avec diffuseur à double couronne (performances accrues grâce à une flamme répartie sur deux zones différentes), grille à longs rayons

pour faciliter le maintien des petites casseroles ■ Cuvette amovible en acier inoxydable AISI 304 pour une hygiène maximale. ■ Pour les fours à gaz, plaque radiante

en fonte pour une répartition uniforme de la chaleur

pour les fours électriques, plaque radiante en acier inoxydable pour une répartition homogène de la chaleur. Porte et porte intérieure isolées en acier inoxydable, montées sur des charnières à haute résistance. ■ Grâce à la certification de résistance aux jets d'eau obtenue par des tests spécifiques, les boutons et sous-boutons peuvent être lavés, sans compromettre la fonctionnalité et la sécurité.

# CUISINIÈRE À GAZ À 6 FEUX AVEC FOUR À GAZ

CODICE  
CR0993599

MODELLO  
D76/10CGG

SERIE  
DIAMANTE 70

## Informations techniques

SPECIFICATION	DATA
MATÉRIAU	CR0993599
DÉFINITION	D76/10 CGG 6 FUOCHI FORNO GAS+ARM.N.
LIGNE COMMERCIALE	DIAMANTE
FOURNITURE	GAS
DIM. LARGEUR	1200 mm
DIM. PRODUCTIVITÉ	730 mm
DIM. HAUTEUR	870 mm
POIDS NET	152 Kg
VOLUME (net)	0,762
LONGUEUR DU PAQUET	1240 mm
LARGEUR DU PAQUET	850 mm
HAUTEUR DE L'EMBALLAGE	1130 mm
VOLUME DU PAQUET	1,192 m3
POIDS BRUT D'EMBALLAGE	170,4 Kg
GAS POWER	27,30
PUISSANCE DU GAZ (G25.3/25mbar)	24,60
TYPE DE GAZ/RÉFRIGÉRANT	GPL 28-30/37 mbar
N. FEUX/PLAQUES	SEI FUOCHI
MODÈLE CERTIFIÉ	D76/10 CGG

# CUISINIÈRE À GAZ À 6 FEUX AVEC FOUR À GAZ



weinnovate cooking

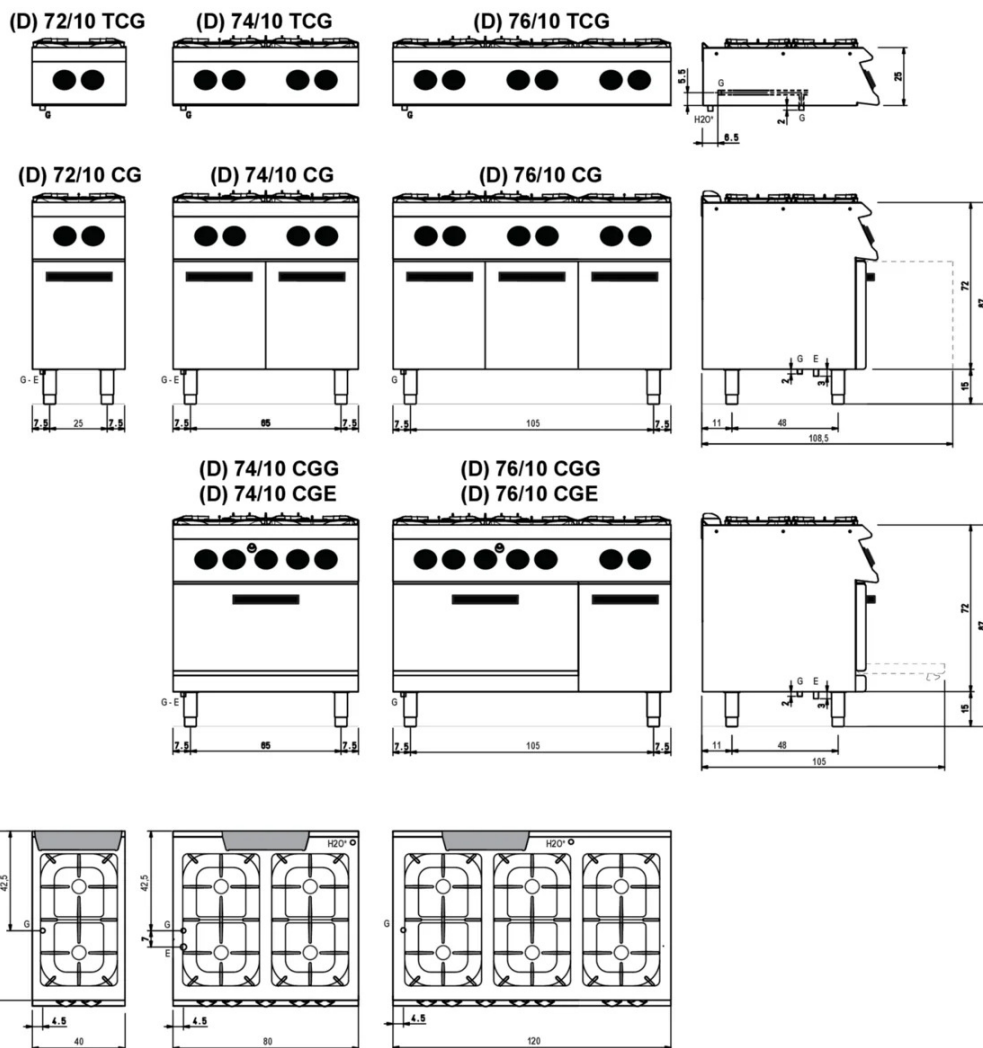
CODICE  
CR0993599

MODELLO  
D76/10CGG

SERIE  
DIAMANTE 70

## SCHEMA DI INSTALLAZIONE - INSTALLATION DIAGRAM - INSTALLATIONSPLAN - SCHÉMA D'INSTALLATION - ESQUEMA DE INSTALACION - INSTALLATIESCHEMA - IINSTALLATIONSRTNINGAR

MISURE IN cm - DIMENSIONS IN cm - ABMESSUNGEN IN cm  
MESURES EN cm - MEDIDAS EN cm - MATEN IN cm



### Legenda - Legende - Key - Légende - Leyenda - Legenda

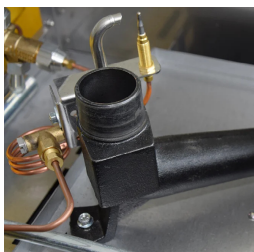
- E** Pressacavo entrata linea elettrica - Stopfbuchse  
Electric cable stress relief - Presse étoupe de câble él  
Pisacable - Elektrische kabelwartel
- G** Attacco arrivo gas - Gasanschluss - Gas connection  
Arrivée gaz - Union de gas - Gasaansluiting  
**EN 10226-1 R 1/2; EN ISO 228-1 G 1/2 (DK)**
- H2O\*** Attacco arrivo acqua - Wasseranschluss - Water inlet  
Arrivée eau - Union de agua - Wateraansluiting  
**EN ISO 228-1 G 3/4**

# CUISINIÈRE À GAZ À 6 FEUX AVEC FOUR À GAZ

CODICE  
CR0993599

MODELLO  
D76/10CGG

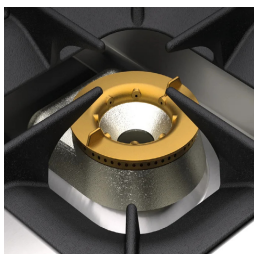
SERIE  
DIAMANTE 70



Venturi à 90° qui empêche la buse de se boucher et d'accumuler des saletés.



Grâce à la certification de résistance aux jets d'eau (IPX5) obtenue à l'issue de tests spécifiques, les boutons et sous-boutons peuvent être lavés, sans compromettre la fonctionnalité et la sécurité.



Brûleurs à flamme stabilisée en fonte nickelée avec diffuseur à double couronne (performances accrues grâce à une flamme répartie sur deux zones différentes), grille à longs rayons pour faciliter le maintien des petites casseroles



Cuvette amovible en acier inoxydable AISI 304 pour une hygiène maximale.



Pour les fours à gaz, plaque radiante en fonte pour une répartition uniforme de la chaleur  
pour les fours électriques, plaque radiante en acier inoxydable pour une répartition homogène de la chaleur.  
Porte et porte intérieure isolées en acier inoxydable, montées sur des charnières à haute résistance.

## CUISINIÈRE À GAZ À 6 FEUX AVEC FOUR À GAZ

CODICE  
CR0993599

MODELLO  
D76/10CGG

SERIE  
DIAMANTE 70

### ACCESSOIRES

CODE	MODELLO	DESCRIZIONE
SUPBRUC	SUPBRUC	Supplément pour brûleur 10 kw 10 (Kcal 8598,45)
MA97365000	GGN1/1	GRILLE CHROMÉE GN1/1
MA97375000	GGN2/1	GRILLE CHROMÉE GN2/1
MA97377000	BF9M-X	Grille en acier chromé pour four 93x62 cm MAXI
MA97376900	TGN2/1	Bac en acier inoxydable AISI 304 pour four 53x65x1 cm GN 2/1
MA97378000	BF9M-T	Plaque de cuisson en acier inoxydable AISI 304 pour four 93x62x1,5 cm MAXI
CR1353839	CR1353839	Plaque radiante en fonte lisse 39,4x34,8 cm
CR1353849	CR1353849	Plaque radiante rayée 39,6x34,8 cm