

ELEKTRISCHER MEHRZWECKKOCHER

CODICE
CR0990599

MODELLO
D93/10KBEF

SERIE
DIAMANTE 90



ALLGEMEINE MERKMALE

Diese Serie bietet nicht nur eine maximale Auswahl an Lösungen und 2 mm dicke und 90 cm tiefe Platten, sondern verfügt auch über die Leistung, Robustheit und Funktionalität, die Sie für eine effiziente Arbeit benötigen. Außenbeschichtungen und Füße aus Edelstahl mit Scotch Brite-Finish. Arbeitstisch höhenverstellbar von 840 bis 900 mm. Modularität des Bereichs: 200-400-600-800-1200 Breites Angebot an Zubehör.

TECHNISCHE DATEN

■ Der Tank besteht vollständig aus Stahl AISI 304. ■ Die Beheizung erfolgt über gepanzerte Heizelemente, die unter dem Boden des Tanks angebracht sind. ■ Die thermostatisch geregelte Temperatur ist von 50 bis 300 °C einstellbar.

■ Prädisposition für Kernfühler, für eine noch bessere Kochkontrolle. Das Erreichen der eingestellten Kerntemperatur wird durch ein

akustisches Signal signalisiert ■ Geräte, die nach der Niederspannungsrichtlinie 2014/35/EU gemäß dem internationalen CB-Schema zertifiziert sind. ■ Dank der Zertifizierung als strahlwassergeschützt (IPX5), die durch spezielle Tests erreicht wurde, können die Knöpfe und Unterknöpfe gewaschen werden, ohne dass die Funktionalität und Sicherheit beeinträchtigt wird.

ELEKTRISCHER MEHRZWECKKOCHER

CODICE
CR0990599

MODELLO
D93/10KBEF

SERIE
DIAMANTE 90

Technische Informationen

SPEZIFIKATION	DATA
MATERIAL	CR0990599
DEFINITION	D93/10 KBEF MULTIPLA M60
KOMMERZIELLE LINIE	DIAMANTE
SUPPLY	ELEKTROTECHNIK
DIM. BREITE	600 mm
DIM. PRODUKTIVITÄT	900 mm
DIM. HÖHE	870 mm
NETTOGEWICHT	76.6 Kg
VOLUMEN (netto)	0,470
LÄNGE DES PAKETS	660 mm
BREITE DES PAKETS	1020 mm
VERPACKUNGSHÖHE	1150 mm
VERPACKUNGSVOLUMEN	0,774 m3
BRUTTO-VERPACKUNGSGEWICHT	89 Kg
STANDARD-STROMVERSORGUNG	380-415V 3N
FREQUENZ	50-60 Hz
ELEKTRISCHE LEISTUNG	8,100 kW
IP-GRAD	IPX5
ZERTIFIZIERTES MODELL	D93/10 KBEF

ELEKTRISCHER MEHRZWECKKOCHER

CODICE
CR0990599

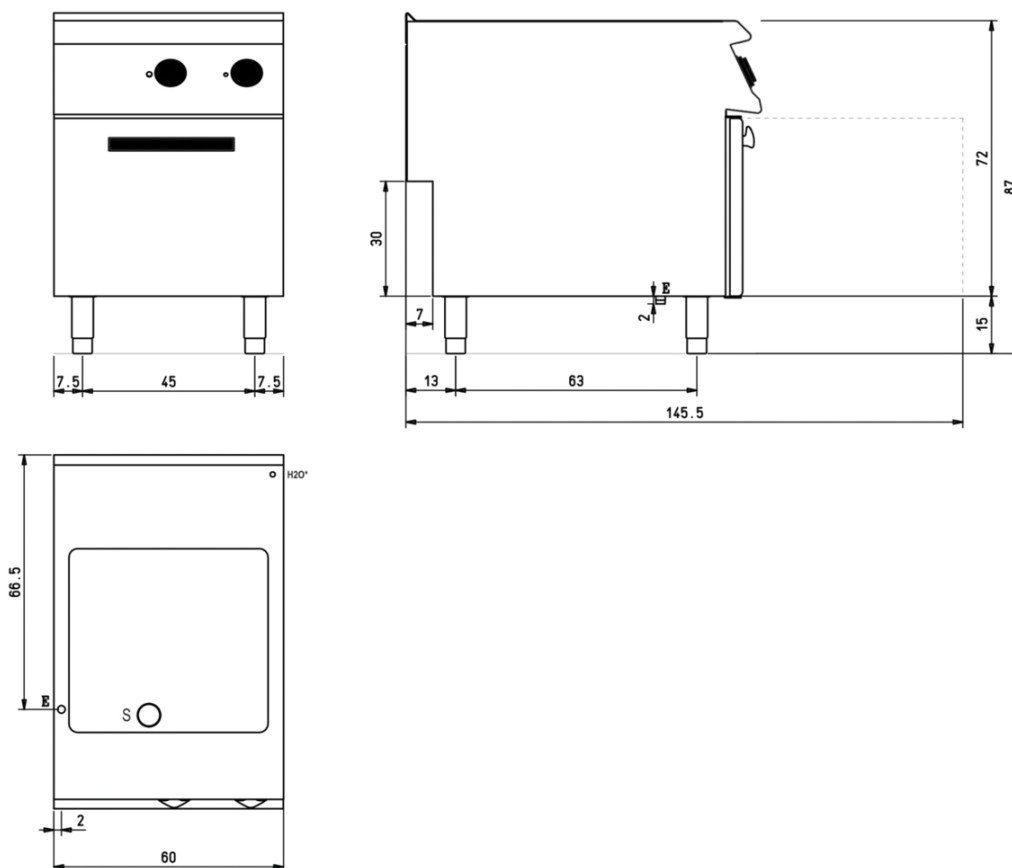
MODELLO
D93/10KBEF

SERIE
DIAMANTE 90

SCHEMA DI INSTALLAZIONE - INSTALLATION DIAGRAM - INSTALLATIONSPLAN - SCHÉMA D'INSTALLATION - ESQUEMA DE INSTALACION - INSTALLATIESCHEMA - IINSTALLATIONSRIJNINGAR

MISURE IN cm - DIMENSIONS IN cm - ABMESSUNGEN IN cm
MESURES EN cm - MEDIDAS EN cm - MATEN IN cm

(D) 93/10 KBEF



Legenda - Legende - Key - Légende - Leyenda - Legenda

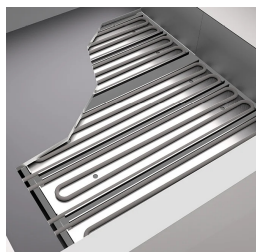
- E** Pressacavo entrata linea elettrica - Stopfbuchse - Electric cable stress relief
Presse étoupe de câble él. - Pisacable - Elektrische kabelwartel
- S** Scarico vasca - Wannenabflussrohr - Pan outlet
Vidange du bac - Descarga cuba - Water toevoer
- H20*** Attacco arrivo acqua - Wasseranschluss - Water inlet
Arrivée eau - Union de agua - Wateraansluiting
EN ISO 228-1 G 3/4

ELEKTRISCHER MEHRZWECKKOCHER

CODICE
CR0990599

MODELLO
D93/10KBEF

SERIE
DIAMANTE 90



Prädisposition für Kernfühler, für eine noch bessere Kochkontrolle. Das Erreichen der eingestellten Kerntemperatur wird durch ein akustisches Signal signalisiert



Geräte, die nach der Niederspannungsrichtlinie 2014/35/EU gemäß dem internationalen CB-Schema zertifiziert sind.



Dank der Zertifizierung als strahlwassergeschützt (IPX5), die durch spezielle Tests erreicht wurde, können die Knöpfe und Unterknöpfe gewaschen werden, ohne dass die Funktionalität und Sicherheit beeinträchtigt wird.

CODICE
CR0990599MODELLO
D93/10KBEFSERIE
DIAMANTE 90

ZUBEHÖR

CODE	MODELLO	DESCRIZIONE
CR0592789	ZF6	Vorderer Sockel - FÜR DIE INSTALLATION VON GERÄTEN MIT BODENHÖHE 90 CM L=60
CR0592830	ZG	RÜCKENGELENK
CR0592820	9ZL	Seitlicher Sockel
MA97432000	R	SATZ RÄDER (2 + 2) Ø 100
MA97433000	RI	SATZ RÄDER (2 + 2) Ø 101 INOX
CR0592869	PZM	NR. 4 EDELSTAHLFÜSSE ZUR AUFSTELLUNG AUF EINEM GEMAUERTEN SOCKEL
CR0593580	9PT	Füße aus rostfreiem Stahl (Nr. 4) zur Montage auf Arbeitsplatten
CR0592879	KPA	N. 2 CNS FÜSSE MIT FLANSCH ABM. 7X7 CM