

# DOPPELWANDIGER GASKOCHKESSEL 50 LT MIT AUTOMATISCHES KONDENSABLASSVENTIL

CODICE  
CR1355989

MODELLO  
D93/10PGI055

SERIE  
DIAMANTE 90



## ALLGEMEINE MERKMALE

Diese Serie bietet nicht nur eine maximale Auswahl an Lösungen und 2 mm dicke und 90 cm tiefe Platten, sondern verfügt auch über die Leistung, Robustheit und Funktionalität, die Sie für eine effiziente Arbeit benötigen. Außenbeschichtungen und Füße aus Edelstahl mit Scotch Brite-Finish. Arbeitstisch höhenverstellbar von 840 bis 900 mm. Modularität des Bereichs: 200-400-600-800-1200 Breites Angebot an Zubehör.

## TECHNISCHE DATEN

■ Tanks aus rostfreiem Stahl AISI 304 mit Boden aus AISI 316. ■ Wasserzufuhr über 2 Magnetventile, mit der Möglichkeit der Zufuhr von kaltem oder warmem Wasser. ■ Frontaler Abfluss durch 2" verchromten Messinghahn. ■ Gasversion: Beheizung durch 2 Brenner aus Stahl AISI 304, die sich am Boden des Behälters (direkte Beheizung) oder im Hohlraum (indirekte Beheizung) befinden. ■ Indirekte elektrische Version: Beheizung durch 2 Sätze gepanzerter Heizelemente, die im Inneren des Hohlraums angeordnet sind. ■ Direkte elektrische Version: Beheizung durch 3 Heizelemente aus rostfreiem Stahl, die außen auf dem Boden des Behälters angebracht sind.

■ Möglichkeit der Warm- oder Kaltwasserladung ■ Edeltank mit Boden aus Aisi 316 ■ Indirekte Wannen mit automatischem Kondensatablassventil ■ Geräte, die nach der Niederspannungsrichtlinie 2014/35/EU gemäß dem internationalen CB-Schema zertifiziert sind. ■ Dank der Zertifizierung als strahlwassergeschützt (IPX5), die durch spezielle Tests erreicht wurde, können die Knöpfe und Unterknöpfe gewaschen werden, ohne dass die Funktionalität und Sicherheit beeinträchtigt wird.

# DOPPELWANDIGER GASKOCHKESSEL 50 LT MIT AUTOMATISCHES KONDENSABLASSVENTIL

CODICE  
CR1355989

MODELLO  
D93/10PGI05S

SERIE  
DIAMANTE 90

## Technische Informationen

SPEZIFIKATION	DATA
MATERIAL	CR1355989
DEFINITION	D93/10 PGI05 S PEN.GAS IND.M60 C/VAL 50L
KOMMERZIELLE LINIE	DIAMANTE
SUPPLY	MIXED
DIM. BREITE	600 mm
DIM. PRODUKTIVITÄT	900 mm
DIM. HÖHE	870 mm
NETTOGEWICHT	66.6 Kg
VOLUMEN (netto)	0,470
LÄNGE DES PAKETS	660 mm
BREITE DES PAKETS	1020 mm
VERPACKUNGSHÖHE	1150 mm
VERPACKUNGSVOLUMEN	0,774 m3
BRUTTO-VERPACKUNGSGEWICHT	79 Kg
STANDARD-STROMVERSORGUNG	220-240V 1N
FREQUENZ	50 Hz
ELEKTRISCHE LEISTUNG	0,275 kW
GAS POWER	10,50
GAS POWER (G25.3/25mbar)	10,00
IP-GRAD	IPX5
ZERTIFIZIERTES MODELL	D93/10 PGI05
Kapazität	50

# DOPPELWANDIGER GASKOCHKESSEL 50 LT MIT AUTOMATISCHES KONDENSABLASSVENTIL

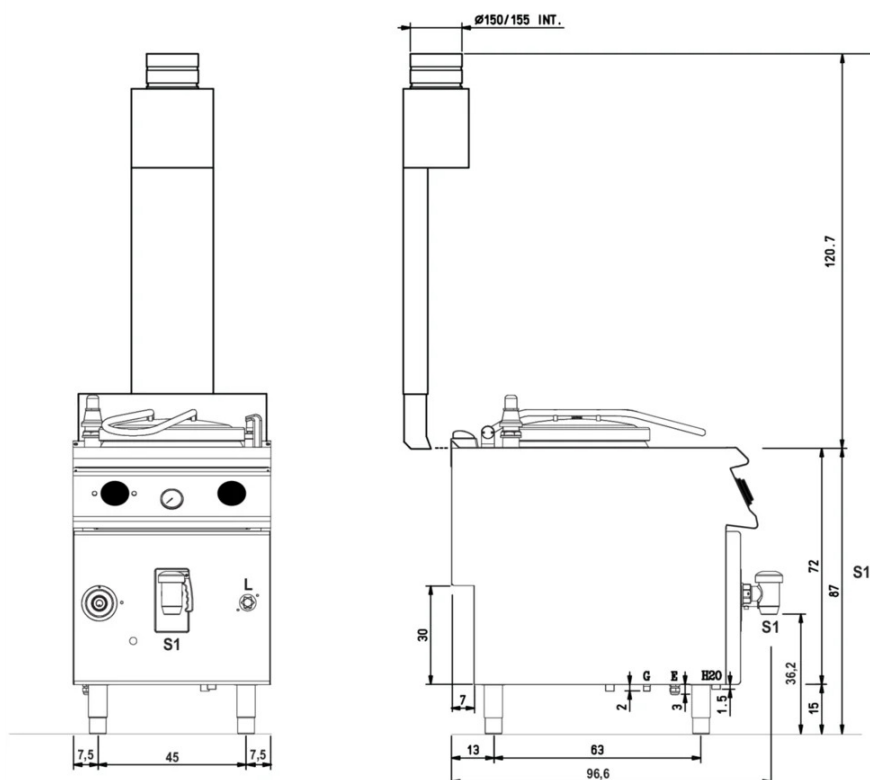
CODICE  
CR1355989

MODELLO  
D93/10PGI055

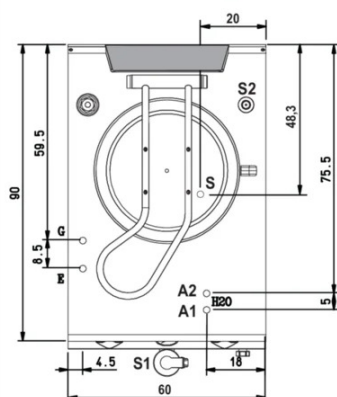
SERIE  
DIAMANTE 90

## SCHEMA DI INSTALLAZIONE - INSTALLATION DIAGRAM - INSTALLATIONSPLAN - SCHÉMA D'INSTALLATION - ESQUEMA DE INSTALACION - INSTALLATIESCHEMA - IINSTALLATIONSRIJNINGAR

MISURE IN cm - DIMENSIONS IN cm - ABMESSUNGEN IN cm  
MESURES EN cm - MEDIDAS EN cm - MATEN IN cm



(D) 93/10 PGI05



Legenda - Legende - Key - Légende - Leyenda - Legenda

- H2O** Attacchi arrivo acqua - Wasseranschluss - Water inlet  
Arrivée eau - Union de agua - Wateraansluiting
- A1** = Calda - Heiss - Warm - Chaude - Caliente - Warm  
**A2** = Fredda - Kalt - Cold - Froid - Fria - Koude
- EN ISO 228-1 G 3/4**
- E** Pressacavo entrata linea elettrica  
Stopfbuchse - Electric cable stress relief  
Presse étoupe de câble él. - Pisacable  
Elektrische kabelwartel
- G** Attacco arrivo gas - Gasanschluss - Gas connection -  
Arrivée gaz - Union de gas - Gasaansluiting
- EN 10226-1 R 1/2; EN ISO 228-1 G 1/2 (DK)**
- S** Scarico acqua intercapedine - Wasserablauf Zwischenraum  
Jacket water drain - Evacuation eau double enveloppe  
Descarga de agua intersticios - Afvoer water tussenruimte
- EN ISO 10226-1 R 3/4**
- S1** Scarico acqua - Wasserablauf - Water outlet  
Vidange de l'eau - Desaguadero  
Wateraftapaansluiting  
1 1/2"

# DOPPELWANDIGER GASKOCHKESSEL 50 LT MIT AUTOMATISCHES KONDENSABLASSVENTIL

CODICE  
CR1355989

MODELLO  
D93/10PGI05S

SERIE  
DIAMANTE 90



Möglichkeit der Warm- oder  
Kaltwasserladung



Dank der Zertifizierung als  
strahlwassergeschützt (IPX5), die durch  
spezielle Tests erreicht wurde, können  
die Knöpfe und Unterknöpfe  
gewaschen werden, ohne dass die  
Funktionalität und Sicherheit  
beeinträchtigt wird.



Edelstahltank mit Boden aus Aisi 316



Indirekte Wannen mit automatischem  
Kondensatablassventil



Geräte, die nach der  
Niederspannungsrichtlinie 2014/35/EU  
gemäß dem internationalen CB-  
Schema zertifiziert sind.

# DOPPELWANDIGER GASKOCHKESSEL 50 LT MIT AUTOMATISCHES KONDENSABLASSVENTIL

CODICE  
CR1355989

MODELLO  
D93/10PGI05S

SERIE  
DIAMANTE 90

## ZUBEHÖR

CODE	MODELLO	DESCRIZIONE
MA97347000	9C5	FÜR PASTA - KOCHKESSELEINSATZ 1 TEILIG MIT Ø 3 MM LOCH 50L
MA97348000	9CV5	FÜR GEMÜSE - KOCHKESSELEINSATZ 1 TEILIG MIT Ø 6 MM LOCH 50L
MA97350900	9C10	FÜR PASTA - KOCHKESSELEINSATZ 1 TEILIG MIT Ø 3 MM LOCH 50L
MA97351000	9C15	FÜR PASTA - KOCHKESSELEINSATZ 1 TEILIG MIT Ø 3 MM LOCH 50L
MA97352000	9CV10	FÜR GEMÜSE - KOCHKESSELEINSATZ 1 TEILIG MIT Ø 6 MM LOCH 50L
MA97353000	9CV15	FÜR GEMÜSE - KOCHKESSELEINSATZ 1 TEILIG MIT Ø 6 MM LOCH 50L
MA97354000	9-I10	TRICHTER ZUR KESSELENTLEERUNG - 100 Lt. FORI Ø 100-150-440 MM
MA97355000	9-I15	TRICHTER ZUR KESSELENTLEERUNG - 100 Lt. FORI Ø 100-150-440 MM
CR0592789	ZF6	Vorderer Sockel - FÜR DIE INSTALLATION VON GERÄTEN MIT BODENHÖHE 90 CM L=60
CR0592830	ZG	RÜCKENGELLENK
CR0592820	9ZL	Seitlicher Sockel
MA97432000	R	SATZ RÄDER (2 + 2) Ø 100
MA97433000	RI	SATZ RÄDER (2 + 2) Ø 101 INOX
CR0592869	PZM	NR. 4 EDELSTAHLFÜSSE ZUR AUFSTELLUNG AUF EINEM GEMAUERTEN SOCKEL
CR0593580	9PT	Füße aus rostfreiem Stahl (Nr. 4) zur Montage auf Arbeitsplatten
CR0592879	KPA	N. 2 CNS FÜSSE MIT FLANSCH ABM. 7X7 CM
MA97349000	9-I5	TRICHTER ZUR KESSELENTLEERUNG