

# FRISE ÉLECTRIQUE EVO 1 RÉSERVOIR 22lt - avec système de levage du panier

CODICE  
CR1209849

MODELLO  
D9222/10FREEVA

SERIE  
DIAMANTE 90



## CARACTÉRISTIQUES GÉNÉRALES

En plus d'offrir un choix maximal de solutions et des plateaux de 2 mm d'épaisseur et de 90 cm de profondeur, cette série possède toute la puissance, la robustesse et la fonctionnalité dont vous avez besoin pour travailler efficacement. Revêtements extérieurs et pieds en acier inoxydable avec finition Scotch Brite. Hauteur de la table de travail réglable de 840 à 900 mm. Modularité de la gamme : 200-400-600-800-1200 Large gamme d'accessoires.

# FRISE ÉLECTRIQUE EVO 1 RÉSERVOIR 22lt - avec système de levage du panier

CODICE  
CR1209849

MODELLO  
D9222/10FREEVA

SERIE  
DIAMANTE 90

## SPÉCIFICATIONS TECHNIQUES

■ Friteuse à commande électronique à haute productivité. ■ Dessus en acier inoxydable AISI304 de 20/10 d'épaisseur. ■ Bacs moulés en acier inoxydable AISI 18/10 avec profil intérieur radial. ■ Equipé d'un grand réservoir frontal pour l'huile et l'expansion de la mousse. ■ La grande zone froide pour la collecte des résidus de cuisson garantit l'intégrité de l'huile utilisée plus longtemps. ■ Thermostat de sécurité (230°C) contre les températures excessives de l'huile. ■ Chauffage avec modulation de puissance (puissance variable en fonction de la température et du moment). ■ Cette technologie spéciale permet d'augmenter l'efficacité et d'optimiser la consommation en même temps. ■ Panneau de commande avec écran tactile (TPC) de 7" à haute résolution avec carte électronique de contrôle pour la gestion de la température de cuisson de 0 à 185°C avec une précision de  $\pm 1^\circ\text{C}$  des programmes de friture, des alarmes HACCP, du cycle de nettoyage de la cuve, du préchauffage et de la fonction de maintien à 100 °C. ■ Il est possible de gérer jusqu'à 30 programmes de friture : réglage des durées, des températures, des temps de maintien, des images représentatives. ■ Rappel facile des recettes grâce à des menus en images. ■ Les recettes peuvent être téléchargées via une clé USB pour

que les paramètres puissent être partagés entre plusieurs friteuses, ce qui facilite l'obtention d'une norme de friture même dans des environnements différents. ■ Un logiciel spécial reconnaît les programmes de friture qui, de par leurs caractéristiques, peuvent être réalisés. ■ Logiciel de contrôle de l'utilisation du pétrole (OLC) ■ Thermostat de sécurité (230°C) contre les températures excessives de l'huile. ■ Chauffage par brûleurs en acier inoxydable à flamme optimisée, positionnés à l'extérieur de la cuve. ■ Allumage automatique des brûleurs principaux par contrôleur de flamme électronique, sans veilleuse.

■ Dans la version électrique, l'élément chauffant peut être tourné de plus de 90°. ■ Bassin intérieur moulé pour faciliter le nettoyage. ■ Panneau de commande avec écran tactile haute résolution de 7 pouces, simple et intuitif. ■ Equipement certifié pour la directive basse tension 2014/35/EU selon le schéma CB international. ■ Grâce à la certification de résistance aux jets d'eau (IPX5) obtenue à l'issue de tests spécifiques, les boutons et sous-boutons peuvent être lavés, sans compromettre la fonctionnalité et la sécurité.

# FRISE ÉLECTRIQUE EVO 1 RÉSERVOIR 22lt - avec système de levage du panier

CODICE  
CR1209849

MODELLO  
D9222/10FREEVA

SERIE  
DIAMANTE 90

## Informations techniques

SPECIFICATION	DATA
MATÉRIAU	CR1209849
DÉFINITION	D9222/10FREEVA FRIGGITRICE ELE 900 M40
LIGNE COMMERCIALE	DIAMANTE
FOURNITURE	ÉLECTRICITÉ
DIM. LARGEUR	400 mm
DIM. PRODUCTIVITÉ	900 mm
DIM. HAUTEUR	870 mm
POIDS NET	0 Kg
VOLUME (net)	0,313
LONGUEUR DU PAQUET	840 mm
LARGEUR DU PAQUET	1020 mm
HAUTEUR DE L'EMBALLAGE	1040 mm
VOLUME DU PAQUET	0,891 m3
POIDS BRUT D'EMBALLAGE	0 Kg
ALIMENTATION ÉLECTRIQUE STANDARD	380-415V 3N
FRÉQUENCE	50-60 Hz
L'ÉNERGIE ÉLECTRIQUE	22,000 kW
GRADE IP	IPX5
MODÈLE CERTIFIÉ	D9222/10FREEVA

FRISE ÉLECTRIQUE EVO 1 RÉSERVOIR 22lt - avec  
 système de levage du panier

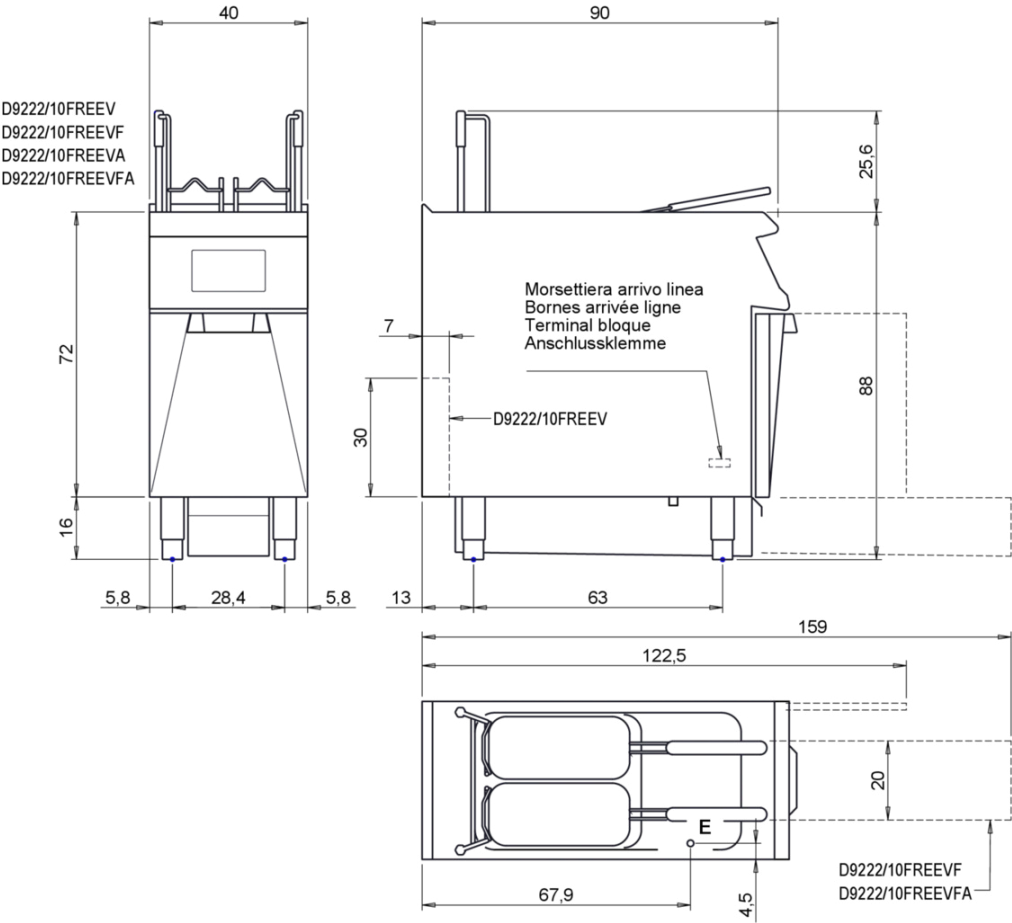
CODICE  
 CR1209849

MODELLO  
 D9222/10FREEVA

SERIE  
 DIAMANTE 90

SCHEMA DI INSTALLAZIONE - INSTALLATION DIAGRAM - INSTALLATIONSPLAN - SCHÉMA D'INSTALLATION -  
 ESQUEMA DE INSTALACION - INSTALLATIESCHEMA - IINSTALLATIONSRIITNINGAR

MISURE IN cm - DIMENSIONS IN cm - ABMESSUNGEN IN cm- MESURES EN cm  
 MEDIDAS EN cm - MATEN IN cm - DIMENSIONES EN cm



Legenda - Legende - Key - Légende - Leyenda - Legenda - Legenda	
<b>E</b> Pressacavo entrata linea elettrica - Stopfbuchse - Electric cable stress relief - Presse étoupe de câble él - Pisacable - Elektrische kabelwartel - Entrada cabo eléctrico	<b>G</b> Arrivo gas - Gasanschluss - Gas connection - Arrivée gaz - Union de gas - Gasaansluiting - Ligação gás
<b>S</b> Attacco scarico acqua - Wasserablauf - Water outlet - Vidange de l'eau - Desaguadero - Wateraftapaansluiting - Junção descarga água	<b>H20</b> Arrivo acqua - Wasseranschluss - Water inlet - Arrivée eau - Union de agua - Wateraansluiting - Junção alimentação água
<b>S1</b> Scarico vasca - Wannenabflussrohr - Pan outlet - Vidange du bac - Descarga cuba - Water toevoer - Descarga da cuba	<b>A1 =</b> Calda - Heiss - Warm - Chaude - Caliente - Warm - Morno <b>A2 =</b> Fredda - Kalt - Cold - Froid - Fria - Koude - Frio
<b>S2</b> Valvola di depressione - Anti-depression valve - Unterdruck ventil - Soupape de dépression - Válvula de depresión - Onderdrukklep - Válvula de depressão	
<b>S3</b> Scarico acqua intercapedine - Wasserablauf Zwischenraum - Jacket water drain Evacuation eau double envelope - Descarga de agua intersticios - Afvoer water tussenruimte - Descarga de água na marmitta com Sistema de aquecimento indirecto	
<b>S4</b> Scarico - Abflussrohr - Drain - Tuyau d'évacuation - Tubo de drenaje - Aftapbuis - Tubulação de dreno	<b>L</b> Rubinetto di livello - Level tap - Wasserhahn - Robinet de niveau - Grifo de nivel - Niveaakraan - Torneira de nível

# FRISE ÉLECTRIQUE EVO 1 RÉSERVOIR 22lt - avec système de levage du panier

CODICE  
CR1209849

MODELLO  
D9222/10FREEVA

SERIE  
DIAMANTE 90



Dans la version électrique, l'élément chauffant peut être tourné de plus de 90°.



Bassin intérieur moulé pour faciliter le nettoyage.



Panneau de commande avec écran tactile haute résolution de 7 pouces, simple et intuitif.

Équipement certifié pour la directive basse tension 2014/35/EU selon le schéma CB international.



# FRISE ÉLECTRIQUE EVO 1 RÉSERVOIR 22lt - avec système de levage du panier

CODICE  
CR1209849

MODELLO  
D9222/10FREEVA

SERIE  
DIAMANTE 90

## ACCESSOIRES

CODE	MODELLO	DESCRIZIONE
9FFE22	CR1652579	FILTRE DE FOND DE CUVE POUR FRITEUSES À ELECTRIC 22 LT
CR0989909	CR0989909	BASKET GN 1/2
CR0592130	CR0592130	BASKET GN 1/1
CR0999999	D9KRS23HF	Kit de remplissage et de vidange du réservoir pour les versions avec filtrage automatique
CR0592779	ZF4	Socle avant - POUR L'INSTALLATION D'ÉQUIPEMENTS D'UNE HAUTEUR DE SOL DE 90 CM L=40
CR0592830	ZG	JOINT DE JUPON
CR0592820	9ZL	Plinthe latérale
MA97432000	R	KIT DE ROUES (2 + 2) Ø 100
MA97433000	RI	KIT DE ROUES (2 + 2) Ø 101 ACIER INOXYDABLE
CR0592869	PZM	NO. 4 PIEDS EN ACIER INOXYDABLE POUR INSTALLATION SUR SOCLE EN MAÇONNERIE
CR0593580	9PT	Pieds en acier inoxydable no. 4 pour installation sur les plateaux
CR0592879	KPA	N.2 PIEDS EN ACIER INOXYDABLE AVEC BRIDE