

EVO GAS FRYER 1 TANK 23 LT - Version de base

CODICE
CR1209869

MODELLO
D9223/10FRGEV

SERIE
DIAMANTE 90



CARACTÉRISTIQUES GÉNÉRALES

En plus d'offrir un choix maximal de solutions et des plateaux de 2 mm d'épaisseur et de 90 cm de profondeur, cette série possède toute la puissance, la robustesse et la fonctionnalité dont vous avez besoin pour travailler efficacement. Revêtements extérieurs et pieds en acier inoxydable avec finition Scotch Brite. Hauteur de la table de travail réglable de 840 à 900 mm. Modularité de la gamme : 200-400-600-800-1200 Large gamme d'accessoires.

EVO GAS FRYER 1 TANK 23 LT - Version de base

CODICE
CR1209869

MODELLO
D9223/10FRGEV

SERIE
DIAMANTE 90

SPÉCIFICATIONS TECHNIQUES

■ Friteuse à commande électronique à haute productivité. ■ Dessus en acier inoxydable AISI304 de 20/10 d'épaisseur. ■ Bacs moulés en acier inoxydable AISI 18/10 avec profil intérieur radial. ■ Equipé d'un grand réservoir frontal pour l'huile et l'expansion de la mousse. ■ La grande zone froide pour la collecte des résidus de cuisson garantit l'intégrité de l'huile utilisée plus longtemps. ■ Thermostat de sécurité (230°C) contre les températures excessives de l'huile. ■ Chauffage avec modulation de puissance (puissance variable en fonction de la température et du moment). ■ Cette technologie spéciale permet d'augmenter l'efficacité et d'optimiser la consommation en même temps. ■ Panneau de commande avec écran tactile (TPC) de 7" à haute résolution avec carte électronique de contrôle pour la gestion de la température de cuisson de 0 à 185°C avec une précision de $\pm 1^\circ\text{C}$ des programmes de friture, des alarmes HACCP, du cycle de nettoyage de la cuve, du préchauffage et de la fonction de maintien à 100 °C. ■ Il est possible de gérer jusqu'à 30 programmes de friture : réglage des durées, des températures, des temps de maintien, des images représentatives. ■ Rappel facile des recettes grâce à des menus en

images. ■ Les recettes peuvent être téléchargées via une clé USB pour que les paramètres puissent être partagés entre plusieurs friteuses, ce qui facilite l'obtention d'une norme de friture même dans des environnements différents. ■ Un logiciel spécial reconnaît les programmes de friture qui, de par leurs caractéristiques, peuvent être réalisés. ■ Logiciel de contrôle de l'utilisation du pétrole (OLC) ■ Thermostat de sécurité (230°C) contre les températures excessives de l'huile. ■ Chauffage par brûleurs en acier inoxydable à flamme optimisée, positionnés à l'extérieur de la cuve. ■ Allumage automatique des brûleurs principaux par contrôleur de flamme électronique, sans veilleuse.

■ Panneau de commande avec écran tactile haute résolution de 7 pouces, simple et intuitif. ■ Grâce à la certification de résistance aux jets d'eau (IPX5) obtenue à l'issue de tests spécifiques, les boutons et sous-boutons peuvent être lavés, sans compromettre la fonctionnalité et la sécurité.

EVO GAS FRYER 1 TANK 23 LT - Version de base

CODICE
CR1209869

MODELLO
D9223/10FRGEV

SERIE
DIAMANTE 90

Informations techniques

SPECIFICATION	DATA
MATÉRIAU	CR1209869
DÉFINITION	D9223/10FRGEV FRIGGITRICE GAS 900 M40
LIGNE COMMERCIALE	DIAMANTE
FOURNITURE	MIXTE
DIM. LARGEUR	400 mm
DIM. PRODUCTIVITÉ	900 mm
DIM. HAUTEUR	870 mm
POIDS NET	68 Kg
VOLUME (net)	0,313
LONGUEUR DU PAQUET	1020 mm
LARGEUR DU PAQUET	460 mm
HAUTEUR DE L'EMBALLAGE	1410 mm
VOLUME DU PAQUET	0,633 m3
POIDS BRUT D'EMBALLAGE	74.5 Kg
ALIMENTATION ÉLECTRIQUE STANDARD	220-240V 1N
FRÉQUENCE	50 Hz
L'ÉNERGIE ÉLECTRIQUE	0,100 kW
GAS POWER	25,00
PUISSANCE DU GAZ (G25.3/25mbar)	25,00
GRADE IP	IPX5
MODÈLE CERTIFIÉ	D9223/10FRGEV
Capacité	22 litri

EVO GAS FRYER 1 TANK 23 LT - Version de base

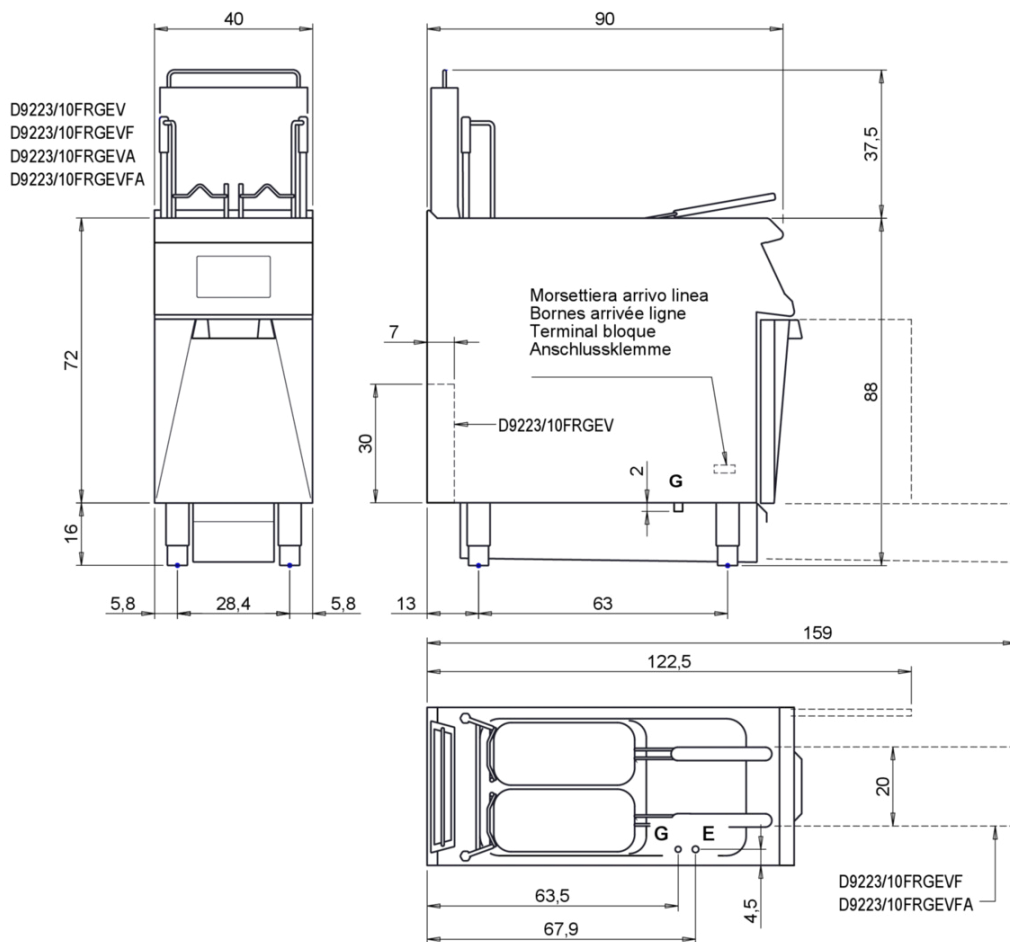
CODICE
CR1209869

MODELLO
D9223/10FRGEV

SERIE
DIAMANTE 90

SCHEMA DI INSTALLAZIONE - INSTALLATION DIAGRAM - INSTALLATIONSPLAN - SCHÉMA D'INSTALLATION - ESQUEMA DE INSTALACION - INSTALLATIESCHEMA - IINSTALLATIONSRIJNINGAR

MISURE IN cm - DIMENSIONS IN cm - ABMESSUNGEN IN cm - MESURES EN cm
MEDIDAS EN cm - MATEN IN cm - DIMENSIONES EN cm



Legenda - Legende - Key - Légende - Leyenda - Legenda - Legenda

E	Pressacavo entrata linea elettrica - Stopfbuchse - Electric cable stress relief - Presse étoupe de câble él - Pisacable - Elektrische kabelwartel - Entrada cabo eléctrico	G	Arrivo gas - Gasanschluss - Gas connection - Arrivée gaz - Union de gas - Gasaansluiting - Ligação gás EN 10226-1 R 1/2 ; EN ISO 228-1 G 1/2 (DK)
S	Attacco scarico acqua - Wasserablauf - Water outlet - Vidange de l'eau - Desaguadero - Wateraftapaansluiting - Junção descarga água	H20	Arrivo acqua - Wasseranschluss - Water inlet - Arrivée eau - Union de agua - Wateraansluiting - Junção alimentação água
S1	Scarico vasca - Wannenabflussrohr - Pan outlet - Vidange du bac - Descarga cuba - Water toevoer - Descarga da cuba	A1 =	Calda - Heiss - Warm - Chaud - Caliente - Warm - Morno
S2	Valvola di depressione - Anti-depression valve - Unterdruck ventil - Soupape de dépression - Válvula de depresión - Onderdrukklep - Válvula de depressão	A2 =	Fredda - Kalt - Cold - Froid - Fria - Koude - Frio
S3	Scarico acqua intercapedine - Wasserablauf Zwischenraum - Jacket water drain Evacuation eau double envelope - Descarga de água interstícios - Afvoer water tussenruimte - Descarga de água na marmitta com Sistema de aquecimento indirecto	L	Rubinetto di livello - Level tap - Wasserhahn - Robinet de niveau - Grifo de nivel - Niveaakraan - Torneira de nível
S4	Scarico - Abflussrohr - Drain - Tuyau d'évacuation - Tubo de drenaje - Aftapbuis - Tubulação de dreno		

EVO GAS FRYER 1 TANK 23 LT - Version de base

CODICE
CR1209869

MODELLO
D9223/10FRGEV

SERIE
DIAMANTE 90



Panneau de commande avec écran tactile haute résolution de 7 pouces, simple et intuitif.

EVO GAS FRYER 1 TANK 23 LT - Version de base

CODICE
CR1209869

MODELLO
D9223/10FRGEV

SERIE
DIAMANTE 90

ACCESSOIRES

CODE	MODELLO	DESCRIZIONE
CR1652569	9FFG23	FILTRE DE FOND DE CUVE POUR FRITEUSES À GAZ 23 LT
CR0989909	CR0989909	BASKET GN 1/2
CR0592130	CR0592130	BASKET GN 1/1
CR0999999	D9KRS23HF	Kit de remplissage et de vidange du réservoir pour les versions avec filtrage automatique
CR0592779	ZF4	Socle avant - POUR L'INSTALLATION D'ÉQUIPEMENTS D'UNE HAUTEUR DE SOL DE 90 CM L=40
CR0592830	ZG	JOINT DE JUPON
CR0592820	9ZL	Plinthe latérale
MA97432000	R	KIT DE ROUES (2 + 2) Ø 100
MA97433000	RI	KIT DE ROUES (2 + 2) Ø 101 ACIER INOXYDABLE
CR0592869	PZM	NO. 4 PIEDS EN ACIER INOXYDABLE POUR INSTALLATION SUR SOCLE EN MAÇONNERIE
CR0593580	9PT	Pieds en acier inoxydable no. 4 pour installation sur les plateaux
CR0592879	KPA	N.2 PIEDS EN ACIER INOXYDABLE AVEC BRIDE