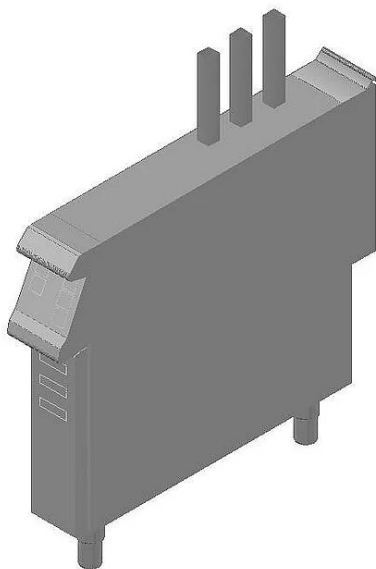


CODICE
CR0990609MODELLO
D90/10SCCPSERIE
DIAMANTE 90

CARACTÉRISTIQUES GÉNÉRALES

En plus d'offrir un choix maximal de solutions et des plateaux de 2 mm d'épaisseur et de 90 cm de profondeur, cette série possède toute la puissance, la robustesse et la fonctionnalité dont vous avez besoin pour travailler efficacement. Revêtements extérieurs et pieds en acier inoxydable avec finition Scotch Brite. Hauteur de la table de travail réglable de 840 à 900 mm. Modularité de la gamme : 200-400-600-800-1200 Large gamme d'accessoires.

SPÉCIFICATIONS TECHNIQUES

■ Bacs moulés avec coins arrondis, en acier inoxydable AISI 316 pour une résistance maximale à la corrosion. ■ Remplissage d'eau par électrovanne avec possibilité de chargement rapide ou lent ou par robinet mécanique situé sur le panneau de commande Distributeur d'eau en acier inoxydable intégré dans la zone d'expansion, et évacuation au sol. ■ Pressostat de sécurité pour empêcher l'activation du chauffage sans eau dans le réservoir. ■ Version gaz : chauffage par brûleur en acier inoxydable placé à l'extérieur de la cuve. ■ Soupape de

sécurité avec thermocouple et allumage électrique. ■ Version électrique : chauffage au moyen d'un élément chauffant blindé en acier AISI 304 situé dans le réservoir et pivotant de 90° pour faciliter le nettoyage.

■ Grâce à la certification de résistance aux jets d'eau (IPX5) obtenue à l'issue de tests spécifiques, les boutons et sous-boutons peuvent être lavés, sans compromettre la fonctionnalité et la sécurité.

CODICE
CR0990609MODELLO
D90/10SCCPSERIE
DIAMANTE 90

Informations techniques

SPECIFICATION	DATA
MATÉRIAU	CR0990609
DÉFINITION	D90/10 SCCP MODULO SOLLEVACESTINI CUOC.
LIGNE COMMERCIALE	DIAMANTE
FOURNITURE	ÉLECTRICITÉ
DIM. LARGEUR	200 mm
DIM. PRODUCTIVITÉ	900 mm
DIM. HAUTEUR	870 mm
POIDS NET	54.4 Kg
VOLUME (net)	0,157
LONGUEUR DU PAQUET	460 mm
LARGEUR DU PAQUET	1020 mm
HAUTEUR DE L'EMBALLAGE	1150 mm
VOLUME DU PAQUET	0,540 m3
POIDS BRUT D'EMBALLAGE	65 Kg
ALIMENTATION ÉLECTRIQUE STANDARD	220-240V 1N
FRÉQUENCE	50 Hz
L'ÉNERGIE ÉLECTRIQUE	0,065 kW
GRADE IP	IPX5
MODÈLE CERTIFIÉ	D90/10 SCCP

CODICE
CR0990609

MODELLO
D90/10SCCP

SERIE
DIAMANTE 90



Grâce à la certification de résistance aux jets d'eau (IPX5) obtenue à l'issue de tests spécifiques, les boutons et sous-boutons peuvent être lavés, sans compromettre la fonctionnalité et la sécurité.