

# COCEDOR DE PASTA A GAS 2 CUBAS 40 LT MANUAL

CODICE  
CR0993429

MODELLO  
D94/10CPGM

SERIE  
DIAMANTE 90



## CARACTERÍSTICAS GENERALES

Además de ofrecer la máxima variedad de soluciones y encimeras de 2 mm de grosor y 90 cm de profundidad, esta serie tiene toda la potencia, robustez y funcionalidad que necesita para trabajar con eficacia. Revestimientos exteriores y pies de acero inoxidable con acabado Scotch Brite. Altura de la mesa de trabajo ajustable de 840 a 900 mm. Modularidad de la gama: 200-400-600-800-1200 Amplia gama de accesorios.

## ESPECIFICACIONES TÉCNICAS

■ Cubetas moldeadas con esquinas redondeadas, fabricadas en acero inoxidable AISI 316 para una máxima resistencia a la corrosión. ■ Llenado de agua disponible mediante electroválvula con posibilidad de carga rápida o lenta o mediante grifo mecánico situado en el cuadro de mandos. Dispensador de agua de acero inoxidable integrado en la zona de expansión, y desagüe en el suelo. ■ Presostato de seguridad para evitar la activación de la calefacción sin agua en el depósito. ■ Versión de gas: Calentamiento mediante quemador de acero inoxidable situado fuera del depósito. ■ Válvula de gas de seguridad con termopar y encendido eléctrico. ■ Versión eléctrica: Calentamiento mediante una resistencia blindada de acero AISI 304 situada en el depósito y giratoria 90° para facilitar la limpieza.

■ Presostato de seguridad para evitar la activación de la calefacción sin agua en el depósito. ■ Dispensador de agua situado en la parte delantera del depósito. ■ Amplia zona de expansión con desagüe por rebosadero para escurrir el exceso de almidón durante la cocción. ■ Versiones de gas totalmente mecánicas sin necesidad de conexiones eléctricas. El llenado de agua puede activarse mediante un grifo situado en el panel de control. ■ Gracias a la certificación a prueba de chorros (IPX5) obtenida mediante pruebas específicas, los pomos y bajopomos pueden lavarse, sin comprometer la funcionalidad ni la seguridad.

# COCEDOR DE PASTA A GAS 2 CUBAS 40 LT MANUAL

CODICE  
CR0993429

MODELLO  
D94/10CPGM

SERIE  
DIAMANTE 90

## Información técnica

ESPECIFICACIÓN	DATA
MATERIAL	CR0993429
DEFINICIÓN	D94/10 CPGM CUOCIPAS.FULL GAS M80 40+40L
LÍNEA COMERCIAL	DIAMANTE
SUMINISTRO	GAS
PESO NETO	116 Kg
LONGITUD DEL PAQUETE	860 mm
ANCHO DEL PAQUETE	1020 mm
ALTURA DEL ENVASE	1150 mm
VOLUMEN DEL ENVASE	1,010 m3
PESO BRUTO DEL EMBALAJE	126 Kg
POTENCIA DE GAS	28,00
POTENCIA DEL GAS (G25.3/25mbar)	26,00
MODELO CERTIFICADO	D94/10 CPGM

COCEDOR DE PASTA A GAS 2 CUBAS 40 LT  
MANUAL

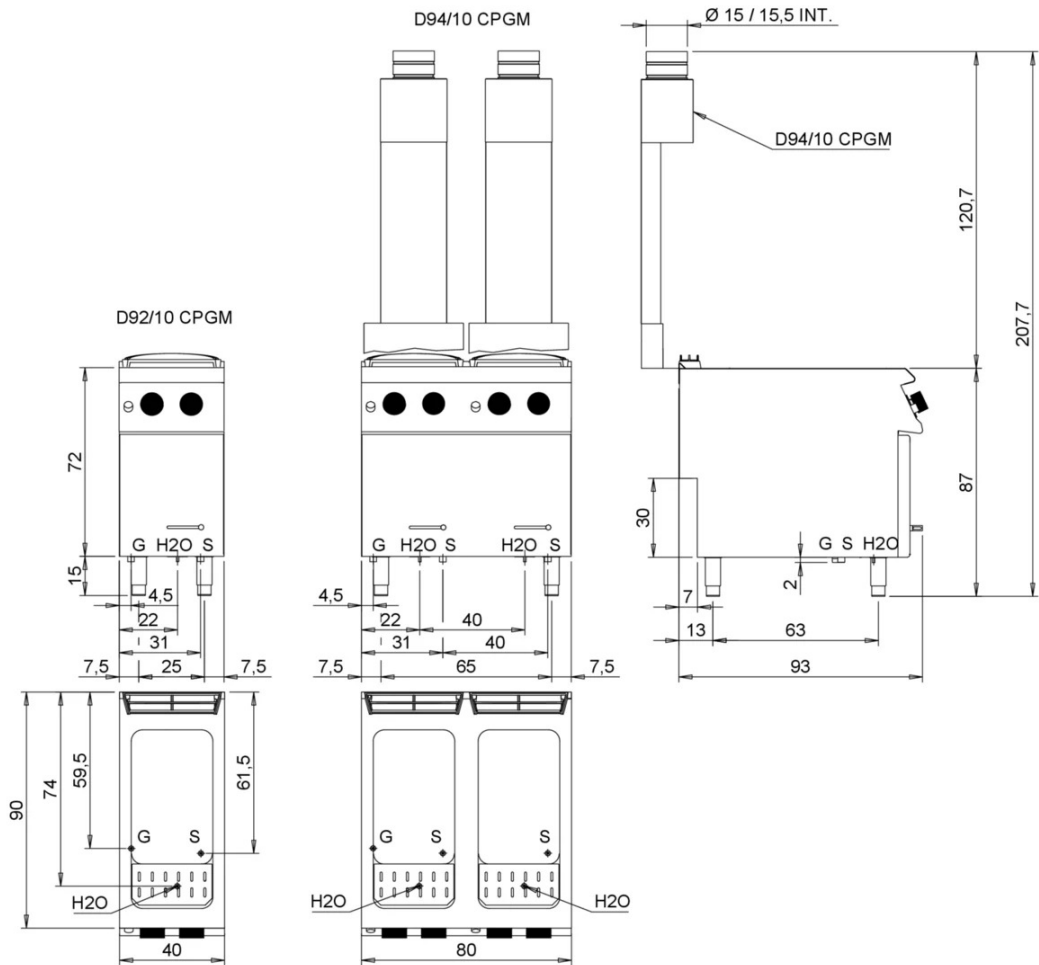
CODICE  
CR0993429

MODELLO  
D94/10CPGM

SERIE  
DIAMANTE 90

SCHEMA DI INSTALLAZIONE - INSTALLATION DIAGRAM - INSTALLATIONSPLAN - SCHÉMA D'INSTALLATION -  
ESQUEMA DE INSTALACION -INSTALLATIESCHEMA - IINSTALLATIONSRIITNINGAR

MISURE IN cm - DIMENSIONS IN cm - ABMESSUNGEN IN cm- MESURES EN cm  
MEDIDAS EN cm - MATEN IN cm - DIMENSIONES EN cm



Legenda - Legende - Key - Légende - Leyenda - Legenda - Legenda	
<b>E</b> Pressacavo entrata linea elettrica - Stopfbuchse - Electric cable stress relief - Presse étoupe de câble él - Pisacable - Elektrische kabelwarte - Entrada cabo eléctrico	<b>G</b> Arrivo gas - Gasanschluss - Gas connection - Arrivée gaz - Union de gas - Gasaansluiting - Ligaçao gás EN 10226-1 R 1/2; EN ISO 228-1 G 1/2 (DK)
<b>S</b> Attacco scarico acqua - Wasserablauf - Water outlet - Vidange de l'eau - Desaguadero - Wateraftapaansluiting - Junção descarga água EN 10226-1 R1	<b>H2O</b> Arrivo acqua - Wasseranschluss - Water inlet - Arrivée eau - Union de agua - Wateraansluiting - Junção alimentação água
<b>S1</b> Scarico vasca - Wannenabflussrohr - Pan outlet - Vidange du bac - Descarga cuba - Water toevoer - Descarga da cuba	<b>A1</b> = Calda - Heiss - Warm - Chaude - Caliente - Warm - Morno <b>A2</b> = Fredda - Kalt - Cold - Froid - Fria - Koude - Frio Ø=1 cm
<b>S2</b> Valvola di depressione - Anti-depression valve - Unterdruck ventil - Soupape de dépression - Válvula de depresión - Onderdrukklep - Válvula de depressão	<b>L</b> Rubinetto di livello - Level tap - Wasserhahn - Robinet de niveau - Grifo de nível - Niveaakraan - Torneira de nível
<b>S3</b> Scarico acqua intercapedine - Wasserablauf Zwischenraum - Jacket water drain Evacuation eau double envelope - Descarga de agua intersticios - Afvoer water tussenruimte - Descarga de água na marmitta com Sistema de aquecimento indirecto	

# COCEDOR DE PASTA A GAS 2 CUBAS 40 LT MANUAL

CODICE  
CR0993429

MODELLO  
D94/10CPGM

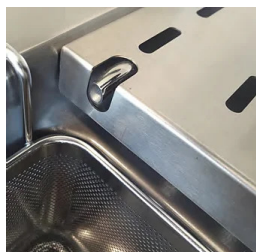
SERIE  
DIAMANTE 90



Presostato de seguridad para evitar la activación de la calefacción sin agua en el depósito.



Gracias a la certificación a prueba de chorros (IPX5) obtenida mediante pruebas específicas, los pomos y bajopomos pueden lavarse, sin comprometer la funcionalidad ni la seguridad.



Dispensador de agua situado en la parte delantera del depósito.



Amplia zona de expansión con desagüe por rebosadero para escurrir el exceso de almidón durante la cocción.



Versiones de gas totalmente mecánicas sin necesidad de conexiones eléctricas. El llenado de agua puede activarse mediante un grifo situado en el panel de control.

# COCEDOR DE PASTA A GAS 2 CUBAS 40 LT

## MANUAL

CODICE  
CR0993429

MODELLO  
D94/10CPGM

SERIE  
DIAMANTE 90

### ACCESORIOS

CÓDIGO	MODELLO	DESCRIZIONE
CR0999149	GFCP40	40Lt TANQUE DE FONDO REJILLA
CR0999179	9KIT-A	KIT DE CESTA PARA BAÑERA DE 40 LITROS
CR0999189	9KIT-B	KIT DE CESTA PARA BAÑERA DE 40 LITROS
CR0999199	9KIT-C	KIT DE CESTA PARA BAÑERA DE 40 LITROS
CR0789930	9KIT-D	KIT DE CESTA PARA BAÑERA DE 40 LITROS
CR0999219	9KIT - E	KIT 2 CESTAS DE ACERO INOXIDABLE GN1/2 CON ASAS LATERALES
CR0592799	ZF8	Zócalo frontal - PARA INSTALACIÓN DE EQUIPOS CON ALTURA DE SUELO DE 90 CM L=80
CR0592830	ZG	ARTICULACIÓN DEL FALDÓN
CR0592820	9ZL	Zócalo lateral
MA97432000	R	KIT DE RUEDAS (2 + 2) Ø 100
MA97433000	RI	KIT DE RUEDAS (2 + 2) Ø 101 ACERO INOXIDABLE
CR0592869	PZM	Nº 4 PIES DE ACERO INOXIDABLE PARA INSTALACIÓN EN ZÓCALO DE MAMPOSTERÍA
CR0593580	9PT	Pies de acero inoxidable n.º 4 para instalación en encimeras
CR0592879	KPA	N.2 PIES DE ACERO INOXIDABLE CON BRIDA
CR0592940	9CAT*	Columna de agua para el equipo superior
CR0999109	CCP16D	CESTA GN1/6 ASA DERECHA
CR0999079	CCP12	CESTA GN1/2 ASA LATERAL
CR0999089	CCP13L	CESTA GN1/3 ASA LATERAL
CR0999099	CCP13F	CESTA GN1/3 ASA DELANTERA
CR0999119	CCP16S	CESTA GN1/6 ASA IZQUIERDA
CR0999129	CCP19	CESTA GN1/9 ASA DELANTERA
CR0999169	CVCP40	TAPA DEL DEPÓSITO DE 40 LITROS