

ELEKTRISCH MOTORISIERTER BRAT PAN 120 lt. MIT EISENBODEN (Extra EU)

CODICE
CR0990789

MODELLO
D96/10KBEM

SERIE
DIAMANTE 90



ALLGEMEINE MERKMALE

Diese Serie bietet nicht nur eine maximale Auswahl an Lösungen und 2 mm dicke und 90 cm tiefe Platten, sondern verfügt auch über die Leistung, Robustheit und Funktionalität, die Sie für eine effiziente Arbeit benötigen. Außenbeschichtungen und Füße aus Edelstahl mit Scotch Brite-Finish. Arbeitstisch höhenverstellbar von 840 bis 900 mm. Modularität des Bereichs: 200-400-600-800-1200 Breites Angebot an Zubehör.

TECHNISCHE DATEN

■ Multifunktionale Kippbratpfanne, Ausrüstung für die professionelle Gastronomie, geeignet zum Kochen von Soßen, Schmoren und Kochen mit Öl. ■ Es garantiert hohe Leistung und außergewöhnliche Gleichmäßigkeit beim Brennen. ■ Wasserzufuhr direkt in den Tank über ein Standard-Magnetventil, das über eine Taste an der Vorderseite des Geräts gesteuert wird ■ Die Gartemperatur wird durch einen Thermostat mit einer Einstellung von 100 bis 280°C geregelt.

■ IRON-Backblech (erhältlich für Nicht-EU-Märkte) mit 2 mm Dicke. ■ Die Kochtemperatur wird durch einen Thermostat mit einer

Einstellung von 100 bis 280°C geregelt. Beheizung über gepanzerte Incoloy-Heizelemente. ■ Robuste, doppelwandige, selbstausgleichende Deckel aus rostfreiem Stahl zur Reduzierung des Wärmeverlustes. ■ Kipptank mit großem Radius. ■ Geräte, die nach der Niederspannungsrichtlinie 2014/35/EU gemäß dem internationalen CB-Schema zertifiziert sind. ■ Dank der Zertifizierung als strahlwassergeschützt (IPX5), die durch spezielle Tests erreicht wurde, können die Knöpfe und Unterknöpfe gewaschen werden, ohne dass die Funktionalität und Sicherheit beeinträchtigt wird.

ELEKTRISCH MOTORISIERTER BRAT PAN 120 lt.
MIT EISENBODEN (Extra EU)

CODICE
CR0990789

MODELLO
D96/10KBEM

SERIE
DIAMANTE 90

Technische Informationen

SPEZIFIKATION	DATA
MATERIAL	CR0990789
DEFINITION	D96/10 KBEM BRASIERA EL.M120 FE MOT.
KOMMERZIELLE LINIE	DIAMANTE
SUPPLY	ELEKTROTECHNIK
DIM. BREITE	1200 mm
DIM. PRODUKTIVITÄT	900 mm
DIM. HÖHE	870 mm
NETTOGEWICHT	174 Kg
VOLUMEN (netto)	0,940
LÄNGE DES PAKETS	1260 mm
BREITE DES PAKETS	1020 mm
VERPACKUNGSHÖHE	1150 mm
VERPACKUNGSVOLUMEN	1,480 m3
BRUTTO-VERPACKUNGSGEWICHT	202 Kg
STANDARD-STROMVERSORGUNG	380-415V 3N
FREQUENZ	50-60 Hz
ELEKTRISCHE LEISTUNG	13,500 kW
IP-GRAD	IPX5
ZERTIFIZIERTES MODELL	D96/10 KBEM

ELEKTRISCH MOTORISIERTER BRAT PAN 120 lt. MIT EISENBODEN (Extra EU)

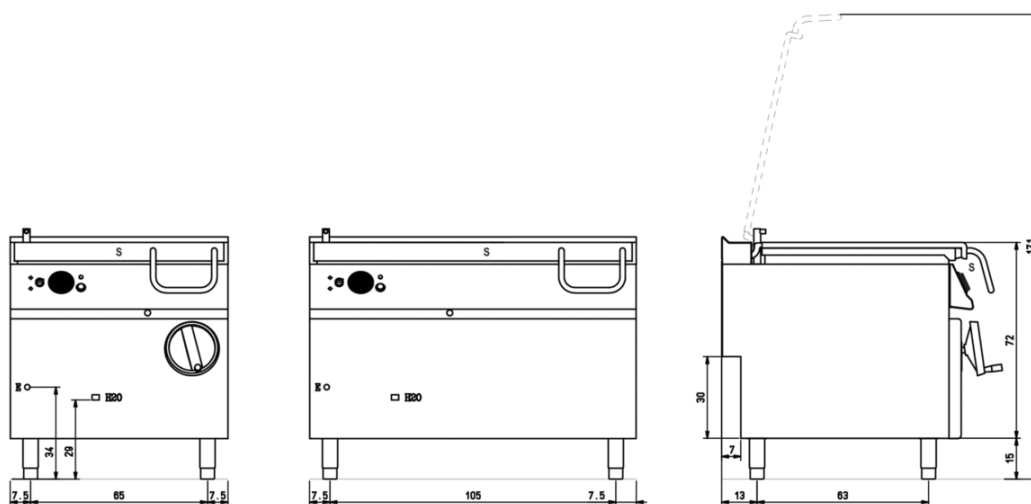
CODICE
CR0990789

MODELLO
D96/10KBEM

SERIE
DIAMANTE 90

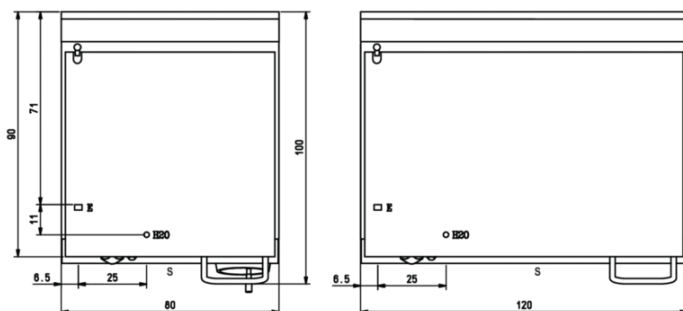
SCHEMA DI INSTALLAZIONE - INSTALLATION DIAGRAM - INSTALLATIONSPLAN - SCHÉMA D'INSTALLATION - ESQUEMA DE INSTALACION -INSTALLATIESCHEMA - IINSTALLATIONSRIJNINGAR

MISURE IN cm - DIMENSIONS IN cm - ABMESSUNGEN IN cm
MESURES EN cm - MEDIDAS EN cm - MATEN IN cm



(D) 94/10 KBE ...

(D) 96/10 KBE ...



Legenda - Legende - Key - Légende - Leyenda - Legenda

H2O Attacco arrivo acqua - Wasseranschluss - Water inlet
Arrivée eau - Union de agua - Wateraansluiting

EN ISO 228-1 G 3/4

E Pressacavo entrata linea elettrica - Stopfbuchse - Electric cable stress relief
Presse étoupe de câble él. - Pisacable - Elektrische kabelwartel

S Scarico vasca - Wannenabflussrohr - Pan outlet
Vidange du bac - Descarga cuba - Water toevoer

ELEKTRISCH MOTORISIERTER BRAT PAN 120 lt. MIT EISENBODEN (Extra EU)

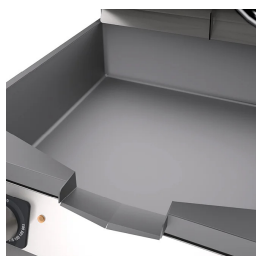
CODICE
CR0990789

MODELLO
D96/10KBEM

SERIE
DIAMANTE 90



Selbstbalancierende Deckel.



Kipptank mit großem Radius.



Geräte, die nach der
Niederspannungsrichtlinie 2014/35/EU
gemäß dem internationalen CB-
Schema zertifiziert sind.



Dank der Zertifizierung als
strahlwassergeschützt (IPX5), die durch
spezielle Tests erreicht wurde, können
die Knöpfe und Unterknöpfe
gewaschen werden, ohne dass die
Funktionalität und Sicherheit
beeinträchtigt wird.

ELEKTRISCH MOTORISIERTER BRAT PAN 120 lt. MIT EISENBODEN (Extra EU)

CODICE
CR0990789

MODELLO
D96/10KBEM

SERIE
DIAMANTE 90

ZUBEHÖR

CODE	MODELLO	DESCRIZIONE
CR0592809	ZF12	Vorderer Sockel - FÜR DIE INSTALLATION VON GERÄTEN MIT BODENHÖHE 90 CM L=120
CR0592830	ZG	RÜCKENGELLENK
CR0592820	9ZL	Seitlicher Sockel
MA97432000	R	SATZ RÄDER (2 + 2) Ø 100
MA97433000	RI	SATZ RÄDER (2 + 2) Ø 101 INOX
CR0592869	PZM	NR. 4 EDELSTAHLFÜSSE ZUR AUFSTELLUNG AUF EINEM GEMAUERTEN SOCKEL
CR0593580	9PT	Füße aus rostfreiem Stahl (Nr. 4) zur Montage auf Arbeitsplatten
CR0592879	KPA	N. 2 CNS FÜSSE MIT FLANSCH ABM. 7X7 CM
CR0996979	DBVP4	Diamantenhalter 39,5x3,6x46,5 cm für 40 cm Fächer
CR0997009	DBVPA4	Zubehör-Rautenhalter 39,5x3,6x46,5 cm für 40 cm Fächer
CR0997029	DAPC	Zubehör für Zubehör Diamantmesserhalter
CR0997019	DAPD	Zubehör für Diamantenhalter Zubehör
CR0997039	DAPS	Zubehör für Diamant-Gewürzregal
CR0997049	DAPM	Zubehör für Zubehör-Diamantenhalter
CR0997059	DAPDB	Zubehör für Zubehör-Diamantenhalter/Flaschenhalter
CR1353589	DBVC4	Schubladenbausatz 39,5x56x46,5 cm für 40er Fächer