

# ELEKTRO GRILLPLATTEN PLATTE 2/3 GLATT - 1/3 GERILLTAISI 430 TOP

CODICE  
CR0998369

MODELLO  
D96/10TFTEA1/3R

SERIE  
DIAMANTE 90



## ALLGEMEINE MERKMALE

Diese Serie bietet nicht nur eine maximale Auswahl an Lösungen und 2 mm dicke und 90 cm tiefe Platten, sondern verfügt auch über die Leistung, Robustheit und Funktionalität, die Sie für eine effiziente Arbeit benötigen. Außenbeschichtungen und Füße aus Edelstahl mit Scotch Brite-Finish. Arbeitstisch höhenverstellbar von 840 bis 900 mm. Modularität des Bereichs: 200-400-600-800-1200 Breites Angebot an Zubehör.

## TECHNISCHE DATEN

■ Eine 10-mm-Neigung der Platten zur Vorderseite der Maschine hin ermöglicht einen optimalen Fettabfluss in die Fettauffangwanne. ■ Mit dem Kochfeld verschweißte Platte, die eine größere Kochzone bietet und Schmutzansammlungen verhindert. ■ Prädisposition für Kernfühler, für eine noch bessere Kochkontrolle. Das Erreichen der

eingestellten Kerntemperatur wird durch ein akustisches Signal signalisiert ■ Geräte, die nach der Niederspannungsrichtlinie 2014/35/EU gemäß dem internationalen CB-Schema zertifiziert sind.

■ Dank der Zertifizierung als strahlwassergeschützt (IPX5), die durch spezielle Tests erreicht wurde, können die Knöpfe und Unterknöpfe gewaschen werden, ohne dass die Funktionalität und Sicherheit beeinträchtigt wird.

# ELEKTRO GRILLPLATTEN PLATTE 2/3 GLATT - 1/3

## GERILLTAISI 430 TOP

CODICE  
CR0998369

MODELLO  
D96/10TFTEA1/3R

SERIE  
DIAMANTE 90

### Technische Informationen

SPEZIFIKATION	DATA
MATERIAL	CR0998369
DEFINITION	D96/10 TFTEA1/3R FTE 1/3R M120 430 TOP
KOMMERZIELLE LINIE	DIAMANTE
SUPPLY	ELEKTROTECHNIK
DIM. BREITE	1200 mm
DIM. PRODUKTIVITÄT	900 mm
DIM. HÖHE	250 mm
NETTOGEWICHT	115 Kg
VOLUMEN (netto)	0,270
LÄNGE DES PAKETS	440 mm
BREITE DES PAKETS	980 mm
VERPACKUNGSHÖHE	500 mm
VERPACKUNGSVOLUMEN	0,540 m3
BRUTTO-VERPACKUNGSGEWICHT	130 Kg
STANDARD-STROMVERSORGUNG	380-415V 3N
FREQUENZ	50-60 Hz
ELEKTRISCHE LEISTUNG	22,500 kW
IP-GRAD	IPX5
ZERTIFIZIERTES MODELL	D96/10 TFTEA1/3R

# ELEKTRO GRILLPLATTEN PLATTE 2/3 GLATT - 1/3

## GERILLTAISI 430 TOP

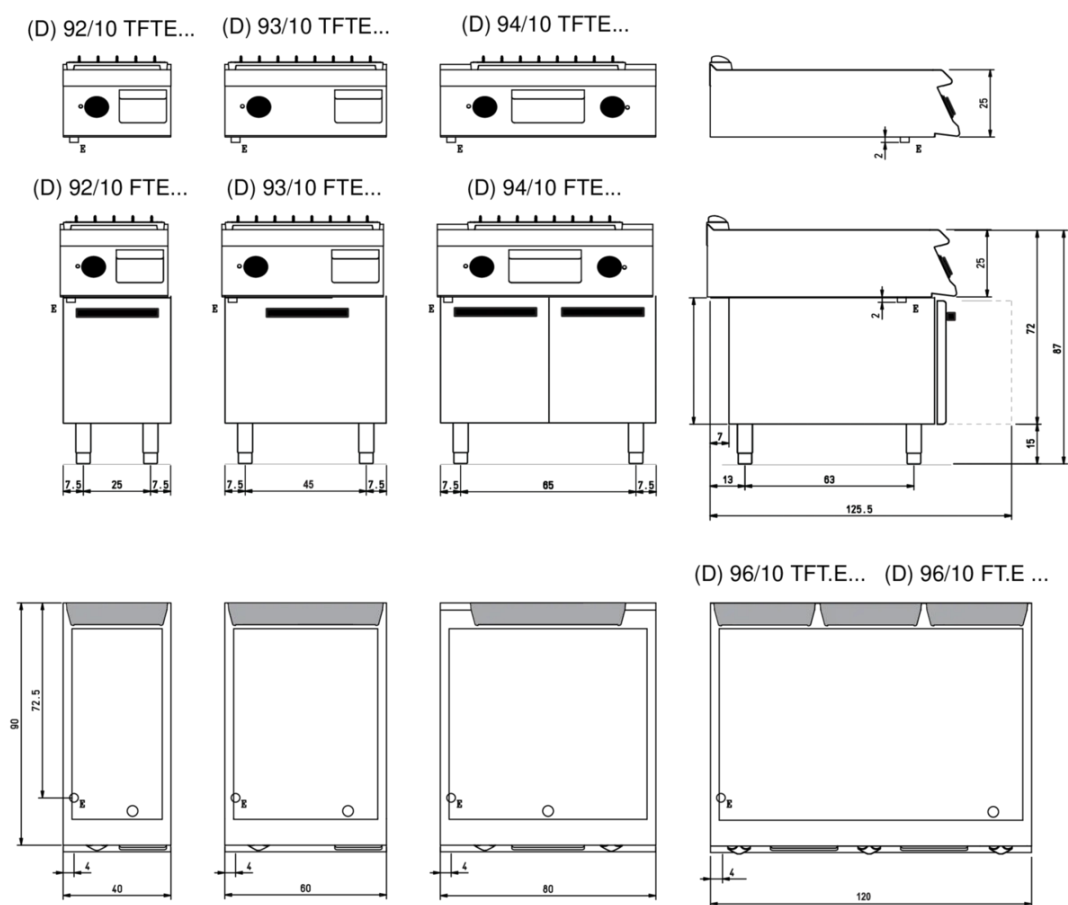
CODICE  
CR0998369

MODELLO  
D96/10TFTEA1/3R

SERIE  
DIAMANTE 90

### SCHEMA DI INSTALLAZIONE - INSTALLATION DIAGRAM - INSTALLATIONSPLAN - SCHÉMA D'INSTALLATION - ESQUEMA DE INSTALACION - INSTALLATIESCHEMA - IINSTALLATIONSRTNINGAR

MISURE IN cm - DIMENSIONS IN cm - ABMESSUNGEN IN cm  
MESURES EN cm - MEDIDAS EN cm - MATEN IN cm



Legenda - Legende - Key - Légende - Leyenda - Legenda

**E** Pressacavo entrata linea elettrica - Stopfbuchse - Electric cable stress relief  
Presse étoupe de câble él. - Pisacable - Elektrische kabelwartel

## ELEKTRO GRILLPLATTEN PLATTE 2/3 GLATT - 1/3 GERILLTAISI 430 TOP

CODICE  
CR0998369

MODELLO  
D96/10TFTEA1/3R

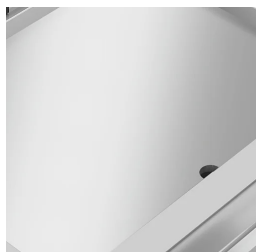
SERIE  
DIAMANTE 90



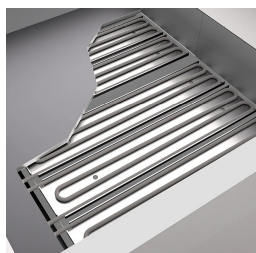
Eine 10-mm-Neigung der Platten zur Vorderseite der Maschine hin ermöglicht einen optimalen Fettabfluss in die Fettauffangwanne.



Dank der Zertifizierung als strahlwassergeschützt (IPX5), die durch spezielle Tests erreicht wurde, können die Knöpfe und Unterknöpfe gewaschen werden, ohne dass die Funktionalität und Sicherheit beeinträchtigt wird.



Mit dem Kochfeld verschweißte Platte, die eine größere Kochzone bietet und Schmutzansammlungen verhindert.



Prädisposition für Kernfühler, für eine noch bessere Kochkontrolle. Das Erreichen der eingestellten Kerntemperatur wird durch ein akustisches Signal signalisiert



Geräte, die nach der Niederspannungsrichtlinie 2014/35/EU gemäß dem internationalen CB-Schema zertifiziert sind.

# ELEKTRO GRILLPLATTEN PLATTE 2/3 GLATT - 1/3

## GERILLTAISI 430 TOP

CODICE  
CR0998369

MODELLO  
D96/10TFTEA1/3R

SERIE  
DIAMANTE 90

### ZUBEHÖR

CODE	MODELLO	DESCRIZIONE
CR0957610	90XFTP12	SPRITZSCHUTZ ABNEHMBAR 120
CR0592089	NXFTC6/8	Schublade zur Reinigung der Frittierplatte M60-M80-M120
CR0592079	NXFTC4	Schublade zur Reinigung der Frittierplatte M40-M120
CR0592060	NXFTT	STOPFEN ZUR PLATTENREINIGUNG
CR1354989	PRPC	Glatte Plattenreinigungsschaber - verchromt
CR1354999	PKLR	Ersatzklingen (10PCS)
CR1356399	RPR	Gerillter Chromplattenabstreifer
CR1355489	D96/10B	Offener Sockel 120cm Serie 90
CR0996979	DBVP4	Diamanthalter 39,5x3,6x46,5 cm für 40 cm Fächer
CR0997009	DBVPA4	Zubehör-Rautenhalter 39,5x3,6x46,5 cm für 40 cm Fächer
CR0997029	DAPC	Zubehör für Zubehör Diamantmesserhalter
CR0997019	DAPD	Zubehör für Diamanthalter Zubehör
CR0997039	DAPS	Zubehör für Diamant-Gewürzregal
CR0997049	DAPM	Zubehör für Zubehör-Diamanthalter
CR0997059	DAPDB	Zubehör für Zubehör-Diamanthalter/Flaschenhalter
CR1353589	DBVC4	Schubladenbausatz 39,5x56x46,5 cm für 40er Fächer