

# FRITEUSE À GAZ THERMOSTAT À PLAQUE CHROMÉE LISSE

CODICE  
CR0996059

MODELLO  
D96/10TFTTGC

SERIE  
DIAMANTE 90



## CARACTÉRISTIQUES GÉNÉRALES

En plus d'offrir un choix maximal de solutions et des plateaux de 2 mm d'épaisseur et de 90 cm de profondeur, cette série possède toute la puissance, la robustesse et la fonctionnalité dont vous avez besoin pour travailler efficacement. Revêtements extérieurs et pieds en acier inoxydable avec finition Scotch Brite. Hauteur de la table de travail réglable de 840 à 900 mm. Modularité de la gamme : 200-400-600-800-1200 Large gamme d'accessoires.

## SPÉCIFICATIONS TECHNIQUES

■ Une inclinaison de 10 mm des plaques vers l'avant de la machine permet un écoulement optimal de la graisse vers le bac à graisse. ■ Plaque soudée à la table de cuisson qui permet d'élargir la zone de cuisson et d'éliminer les zones d'accumulation de saletés. ■

Distribution uniforme de la chaleur grâce à plusieurs brûleurs sous la plaque de cuisson. ■ Grâce à la certification de résistance aux jets d'eau (IPX5) obtenue à l'issue de tests spécifiques, les boutons et sous-boutons peuvent être lavés, sans compromettre la fonctionnalité et la sécurité.

# FRITEUSE À GAZ THERMOSTAT À PLAQUE CHROMÉE LISSE

CODICE  
CR0996059

MODELLO  
D96/10TFTTGC

SERIE  
DIAMANTE 90

## Informations techniques

SPECIFICATION	DATA
MATÉRIAU	CR0996059
DÉFINITION	D96/10 TFTTGC FRY TOP GAS LC M120 TOP
LIGNE COMMERCIALE	DIAMANTE
FOURNITURE	GAS
DIM. LARGEUR	1200 mm
DIM. PRODUCTIVITÉ	900 mm
DIM. HAUTEUR	250 mm
POIDS NET	169 Kg
VOLUME (net)	0,270
LONGUEUR DU PAQUET	1250 mm
LARGEUR DU PAQUET	1020 mm
HAUTEUR DE L'EMBALLAGE	570 mm
VOLUME DU PAQUET	0,729 m3
POIDS BRUT D'EMBALLAGE	175.2 Kg
GAS POWER	31,50
PUISSANCE DU GAZ (G25.3/25mbar)	30,00
MODÈLE CERTIFIÉ	D96/10 TFTTGC

# FRITEUSE À GAZ THERMOSTAT À PLAQUE CHROMÉE LISSE

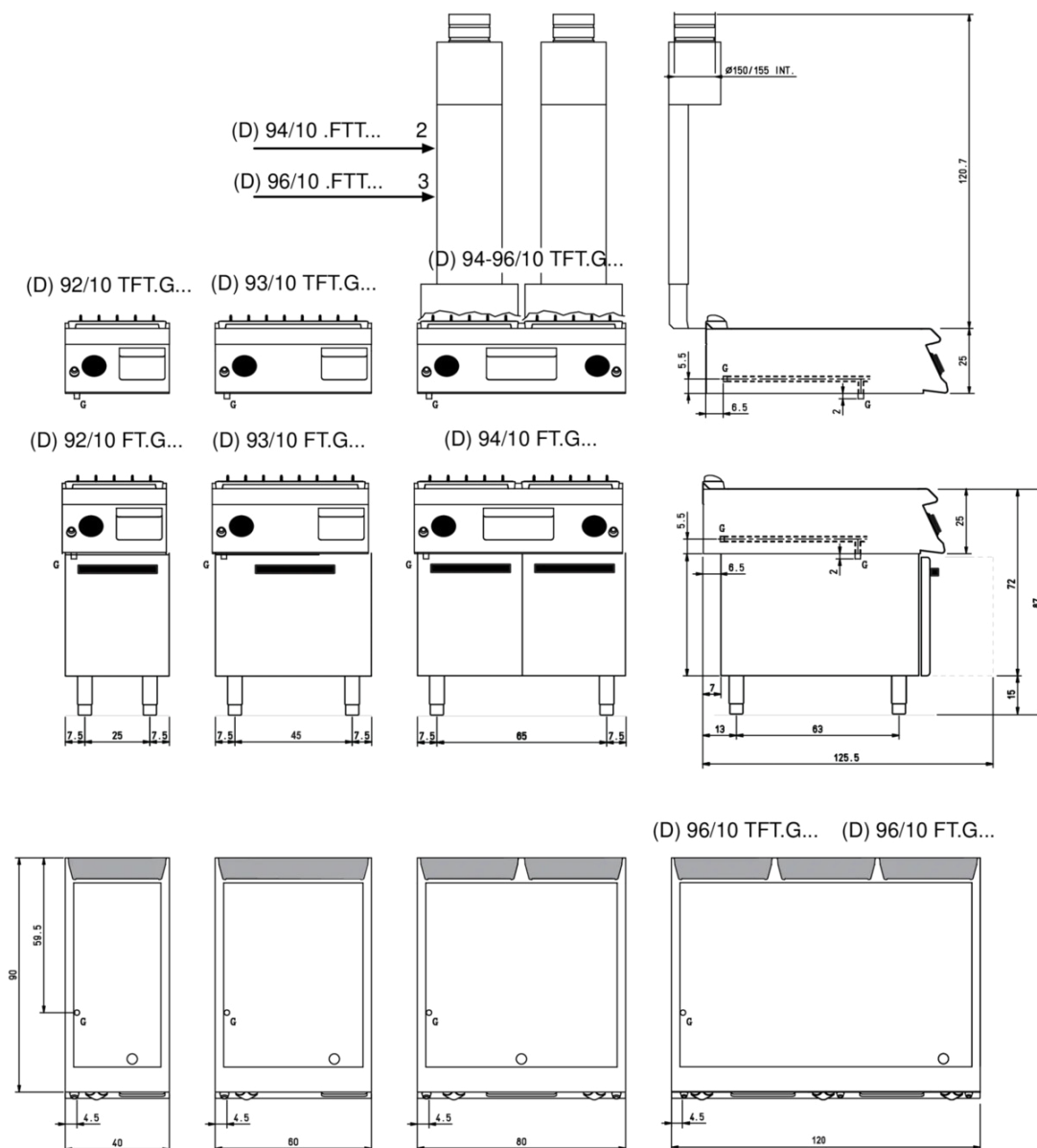
CODICE  
CR0996059

MODELLO  
D96/10TFTTGC

SERIE  
DIAMANTE 90

## SCHEMA DI INSTALLAZIONE - INSTALLATION DIAGRAM - INSTALLATIONSPLAN - SCHÉMA D'INSTALLATION - ESQUEMA DE INSTALACION -INSTALLATIESCHEMA - IINSTALLATIONSRTNINGAR

MISURE IN cm - DIMENSIONS IN cm - ABMESSUNGEN IN cm  
MESURES EN cm - MEDIDAS EN cm - MATEN IN cm



# FRITEUSE À GAZ THERMOSTAT À PLAQUE CHROMÉE LISSE

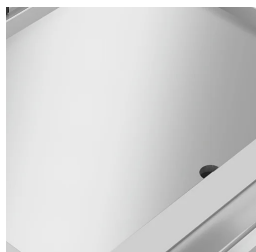
CODICE  
CR0996059

MODELLO  
D96/10TFTTGC

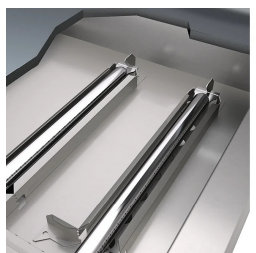
SERIE  
DIAMANTE 90



Une inclinaison de 10 mm des plaques vers l'avant de la machine permet un écoulement optimal de la graisse vers le bac à graisse.



Plaque soudée à la table de cuisson qui permet d'élargir la zone de cuisson et d'éliminer les zones d'accumulation de saletés.



Distribution uniforme de la chaleur grâce à plusieurs brûleurs sous la plaque de cuisson.



Grâce à la certification de résistance aux jets d'eau (IPX5) obtenue à l'issue de tests spécifiques, les boutons et sous-boutons peuvent être lavés, sans compromettre la fonctionnalité et la sécurité.

# FRITEUSE À GAZ THERMOSTAT À PLAQUE CHROMÉE LISSE

CODICE  
CR0996059

MODELLO  
D96/10TFTTGC

SERIE  
DIAMANTE 90

## ACCESSOIRES

CODE	MODELLO	DESCRIZIONE
CR0957610	90XFTP12	PROTECTION CONTRE LES ÉCLABOUSSURES POUR LE MODULE FRY TOP 120
CR0592060	NXFTT	BOUCHON DE NETTOYAGE DE LA PLANCHA
CR0592089	NXFTC6/8	Tiroir de nettoyage de la friteuse M60-M80-M120
CR0592079	NXFTC4	Tiroir de nettoyage de la friteuse M40-M120
CR1354989	PRPC	Grattoir pour le nettoyage des plaques lisses - chromé
CR1356399	RPR	Raclette à plaque chromée rayée
CR1354999	PKLR	Lames de remplacement (10PCS)
CR1355489	D96/10B	Base ouverte 120cm série 90
CR0996979	DBVP4	Support diamant 39,5x3,6x46,5 cm pour compartiments de 40 cm
CR0997009	DBVPA4	Porte-accessoires en diamant 39,5x3,6x46,5 cm pour les compartiments de 40 cm
CR0997029	DAPC	Accessoires pour porte-couteau en diamant
CR0997019	DAPD	Accessoires pour porte-diamants Accessoires pour porte-diamants
CR0997039	DAPS	Accessoires pour étagère à épices en diamant
CR0997049	DAPM	Accessoires pour porte-accessoires diamant
CR0997059	DAPDB	Accessoires pour porte-diamants/porte-bouteilles
CR1353589	DBVC4	Kit de tiroirs 39.5x56x46.5 cm pour compartiments de 40