

ELEKTROHERDE MIT GUSSPLATTEN UND ELEKTRO-BACKOFEN

CODICE
CR0995659

MODELLO
D94/10CEEPQ

SERIE
DIAMANTE 90



ALLGEMEINE MERKMALE

Diese Serie bietet nicht nur eine maximale Auswahl an Lösungen und 2 mm dicke und 90 cm tiefe Platten, sondern verfügt auch über die Leistung, Robustheit und Funktionalität, die Sie für eine effiziente Arbeit benötigen. Außenbeschichtungen und Füße aus Edelstahl mit Scotch Brite-Finish. Arbeitstisch höhenverstellbar von 840 bis 900 mm. Modularität des Bereichs: 200-400-600-800-1200 Breites Angebot an Zubehör.

TECHNISCHE DATEN

■ Quadratische Heizplatten aus Gusseisen 300x300 mm, maximale Leistung 4 kW, ausgestattet mit Sicherheitsthermostat. ■ Heizungssteuerung mit 7-Stufen-Wahlschalter.

■ Quadratische Platten von je 30x30, wasserdicht auf der Arbeitsplatte befestigt. ■ Die Temperatur wird über einen 7-stufigen Wahlschalter eingestellt, und am Armaturenbrett befindet sich eine

Warnleuchte, die die Aktivierung der Heizung anzeigt. ■ Geräte, die nach der Niederspannungsrichtlinie 2014/35/EU gemäß dem internationalen CB-Schema zertifiziert sind. ■ Dank der Zertifizierung als strahlwassergeschützt (IPX5), die durch spezielle Tests erreicht wurde, können die Knöpfe und Unterknöpfe gewaschen werden, ohne dass die Funktionalität und Sicherheit beeinträchtigt wird.

ELEKTROHERDE MIT GUSSPLATTEN UND ELEKTRO-BACKOFEN

CODICE
CR0995659

MODELLO
D94/10CEEPQ

SERIE
DIAMANTE 90

Technische Informationen

SPEZIFIKATION	DATA
MATERIAL	CR0995659
DEFINITION	D94/10 CEEPQ 4 PIASTRE QUADRE + FORNO
KOMMERZIELLE LINIE	DIAMANTE
SUPPLY	ELEKTROTECHNIK
DIM. BREITE	800 mm
DIM. PRODUKTIVITÄT	900 mm
DIM. HÖHE	870 mm
NETTOGEWICHT	142 Kg
VOLUMEN (netto)	0,626
LÄNGE DES PAKETS	840 mm
BREITE DES PAKETS	1020 mm
VERPACKUNGSHÖHE	1170 mm
VERPACKUNGSVOLUMEN	1,003 m3
BRUTTO-VERPACKUNGSGEWICHT	157 Kg
STANDARD-STROMVERSORGUNG	380-415V 3N
FREQUENZ	50-60 Hz
ELEKTRISCHE LEISTUNG	22,000 kW
N. BRÄNDE/PLATTEN	QUATTRO FUOCHI
STROMSPANNUNG	400
IP-GRAD	IPX5
ZERTIFIZIERTES MODELL	D94/10 CEEPQ

ELEKTROHERDE MIT GUSSPLATTEN UND ELEKTRO-BACKOFEN

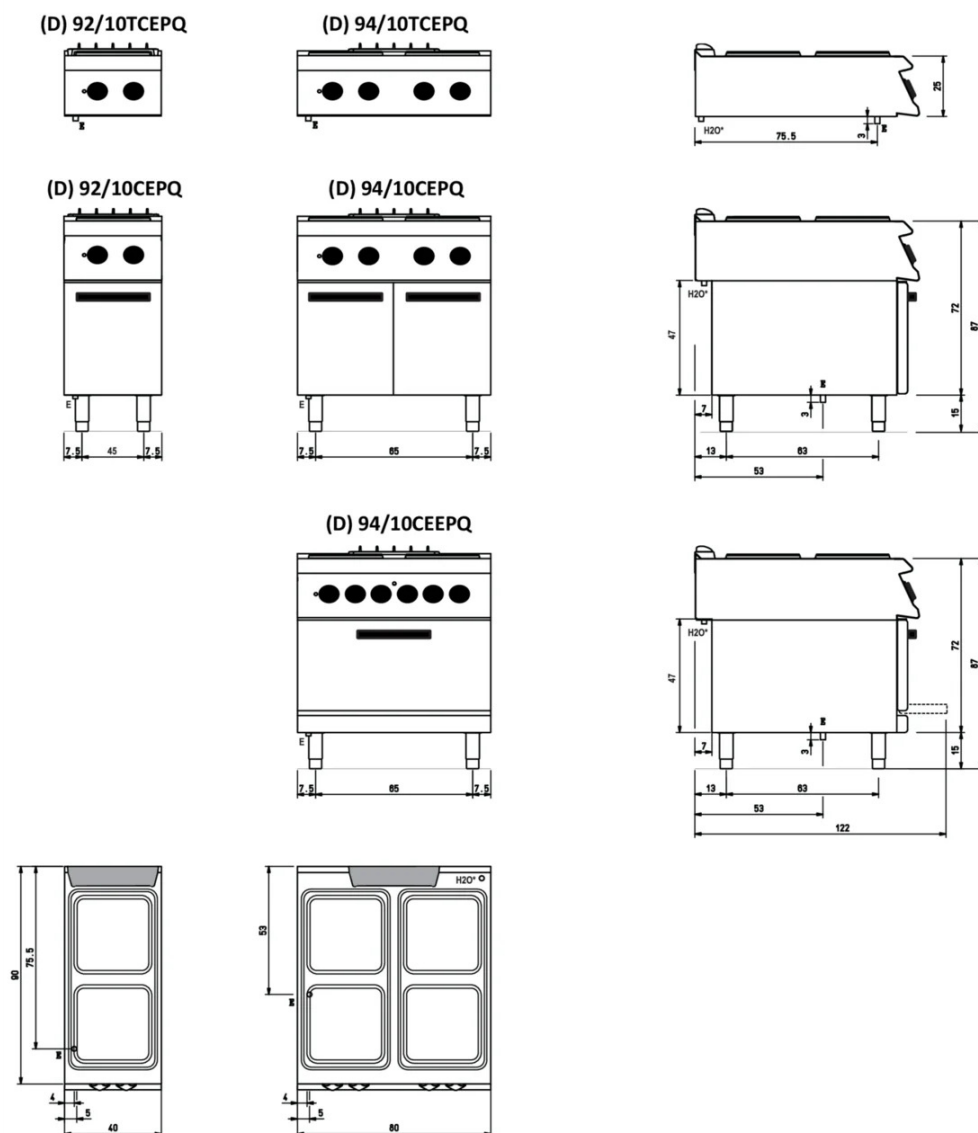
CODICE
CR0995659

MODELLO
D94/10CEEPQ

SERIE
DIAMANTE 90

SCHEMA DI INSTALLAZIONE - INSTALLATION DIAGRAM - INSTALLATIONSPLAN - SCHÉMA D'INSTALLATION - ESQUEMA DE INSTALACION -INSTALLATIESCHEMA - IINSTALLATIONSRIJNINGAR

MISURE IN cm - DIMENSIONS IN cm - ABMESSUNGEN IN cm
MESURES EN cm - MEDIDAS EN cm - MATEN IN cm



Legenda - Legende - Key - Légende - Leyenda - Legend

E Pressacavo entrata linea elettrica - Stopfbuchse
Electric cable stress relief - Presse étoupe de câble él
Pisacable - Elektrische kabelwartel

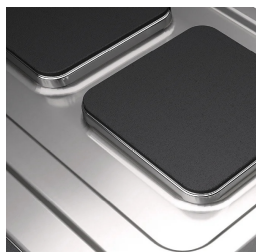
H20* Attacco arrivo acqua - Wasseranschluss - Water inlet
Arrivée eau - Union de agua - Wateraansluiting
EN ISO 228-1 G 3/4

ELEKTROHERDE MIT GUSSPLATTEN UND ELEKTRO-BACKOFEN

CODICE
CR0995659

MODELLO
D94/10CEEPQ

SERIE
DIAMANTE 90



Quadratische Platten von je 30x30, wasserdicht auf der Arbeitsplatte befestigt.



Die Temperatur wird über einen 7-stufigen Wahlschalter eingestellt, und am Armaturenbrett befindet sich eine Warnleuchte, die die Aktivierung der Heizung anzeigt.



Geräte, die nach der Niederspannungsrichtlinie 2014/35/EU gemäß dem internationalen CB-Schema zertifiziert sind.



Dank der Zertifizierung als strahlwassergeschützt (IPX5), die durch spezielle Tests erreicht wurde, können die Knöpfe und Unterknöpfe gewaschen werden, ohne dass die Funktionalität und Sicherheit beeinträchtigt wird.