

# COCINA DE GAS DE 8 FUEGOS EN HORNOS DE GAS

CODICE  
CR0995219

MODELLO  
D98/10CGG

SERIE  
DIAMANTE 90



## CARACTERÍSTICAS GENERALES

Además de ofrecer la máxima variedad de soluciones y encimeras de 2 mm de grosor y 90 cm de profundidad, esta serie tiene toda la potencia, robustez y funcionalidad que necesita para trabajar con eficacia. Revestimientos exteriores y pies de acero inoxidable con acabado Scotch Brite. Altura de la mesa de trabajo ajustable de 840 a 900 mm. Modularidad de la gama: 200-400-600-800-1200 Amplia gama de accesorios.

## ESPECIFICACIONES TÉCNICAS

■ Quemadores superiores con llama estabilizada, de fundición niquelada. ■ Válvulas de seguridad de termopar con llama piloto. ■ Rejillas de hierro fundido esmaltado negro resistente a los ácidos con radios largos para sujetar sartenes pequeñas. ■ Bandejas de goteo de acero inoxidable AISI304. ■ Gracias a la certificación a prueba de chorros (IPX5) obtenida mediante pruebas específicas, los pomos y bajopomos pueden lavarse, sin comprometer la funcionalidad ni la seguridad. ■ Quemadores de llama estabilizada de fundición niquelada con esparcidor de doble corona (mejor rendimiento facilitado por una llama distribuida en dos sectores diferentes), Rejilla con radios largos para facilitar la sujeción de ollas y sartenes pequeñas

■ Venturi de 90° que evita que la boquilla se atasque y acumule suciedad. ■ Quemadores de llama estabilizada de fundición niquelada con esparcidor de doble corona (mejor rendimiento facilitado por una llama distribuida en dos sectores diferentes), Rejilla con radios largos para facilitar la sujeción de ollas y sartenes pequeñas ■ Cubeta extraíble de acero inoxidable AISI 304 para una higiene máxima. ■ Para hornos de gas, placa radiante de hierro fundido para una distribución uniforme del calor distribución uniforme del calor, acero inoxidable para hornos eléctricos. Puerta aislada de acero inoxidable y puerta interior montada sobre bisagras de alta resistencia. ■ Gracias a la certificación a prueba de chorros (IPX5) obtenida mediante pruebas específicas, los pomos y bajopomos pueden lavarse, sin comprometer la funcionalidad ni la seguridad.

# COCINA DE GAS DE 8 FUEGOS EN HORNOS DE GAS

CODICE  
CR0995219

MODELLO  
D98/10CGG

SERIE  
DIAMANTE 90

## Información técnica

ESPECIFICACIÓN	DATA
MATERIAL	CR0995219
DEFINICIÓN	D98/10 CGG 8 FUOCHI FORNO GAS
LÍNEA COMERCIAL	DIAMANTE
SUMINISTRO	GAS
ANCHURA ANCHO	1600 mm
DIM. PRODUCTIVIDAD	900 mm
DIM. ALTURA	870 mm
PESO NETO	305 Kg
VOLUMEN (neto)	1.253
LONGITUD DEL PAQUETE	1660 mm
ANCHO DEL PAQUETE	1020 mm
ALTURA DEL ENVASE	1150 mm
VOLUMEN DEL ENVASE	1,947 m3
PESO BRUTO DEL EMBALAJE	338 Kg
POTENCIA DE GAS	59,40
POTENCIA DEL GAS (G25.3/25mbar)	53,80
N. INCENDIOS/PLACAS	OTTO FUOCHI
MODELO CERTIFICADO	D98/10 CGG

# COCINA DE GAS DE 8 FUEGOS EN HORNOS DE GAS

CODICE  
CR0995219

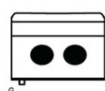
MODELLO  
D98/10CGG

SERIE  
DIAMANTE 90

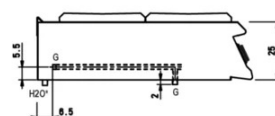
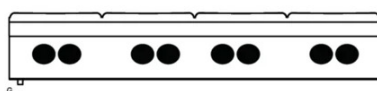
## SCHEMA DI INSTALLAZIONE - INSTALLATION DIAGRAM - INSTALLATIONSPLAN - SCHÉMA D'INSTALLATION - ESQUEMA DE INSTALACION - INSTALLATIESCHEMA - IINSTALLATIONSRTNINGAR

MISURE IN cm - DIMENSIONS IN cm - ABMESSUNGEN IN cm  
MESURES EN cm - MEDIDAS EN cm - MATEN IN cm

(D) 92/10 TCG  
(D) 92/10 TCGP  
(D) 92/10 TCG1P



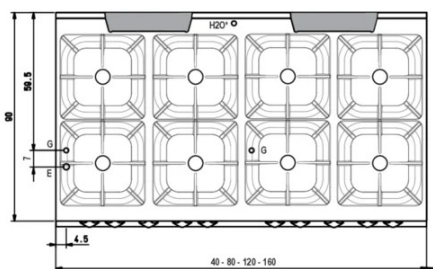
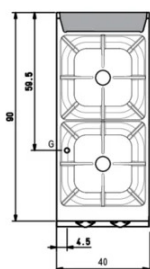
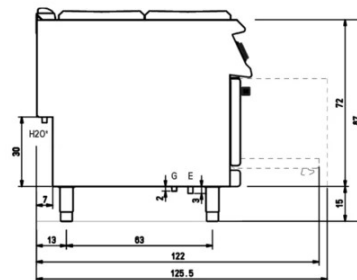
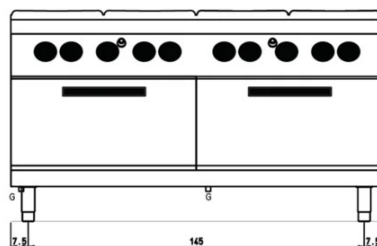
(D) 98/10 TCG  
(D) 98/10 TCGP  
(D) 98/10 TCG2P



(D) 92/10 CG  
(D) 92/10 CGP  
(D) 92/10 CG1P



(D) 98/10 CG (D) 98/10 CGG (D) 98/10 CGE  
(D) 98/10 CGP (D) 98/10 CGGP (D) 98/10 CGEP  
(D) 98/10 CG2P (D) 98/10 CGG2P (D) 98/10 CGE2P



### Legenda - Legende - Key - Légende - Leyenda - Legenda

- E** Pressacavo entrata linea elettrica - Stopfbuchse  
Electric cable stress relief - Presse étoupe de câble él  
Pisacable - Elektrische kabelwartel
- G** Attacco arrivo gas - Gasanschluss - Gas connection  
Arrivée gaz - Union de gas - Gasaansluiting  
**EN 10226-1 R 1/2; EN ISO 228-1 G 1/2 (DK)**
- H2O\*** Attacco arrivo acqua - Wasseranschluss - Water inlet  
Arrivée eau - Union de agua - Wateraansluiting  
**EN ISO 228-1 G 3/4**

# COCINA DE GAS DE 8 FUEGOS EN HORNOS DE GAS

CODICE  
CR0995219

MODELLO  
D98/10CGG

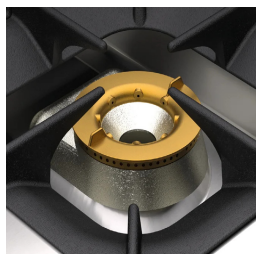
SERIE  
DIAMANTE 90



Venturi de 90° que evita que la boquilla se atasque y acumule suciedad.



Gracias a la certificación a prueba de chorros (IPX5) obtenida mediante pruebas específicas, los pomos y bajopomos pueden lavarse, sin comprometer la funcionalidad ni la seguridad.



Quemadores de llama estabilizada de fundición niquelada con esparcidor de doble corona (mejor rendimiento facilitado por una llama distribuida en dos sectores diferentes), Rejilla con radios largos para facilitar la sujeción de ollas y sartenes pequeñas



Cubeta extraíble de acero inoxidable AISI 304 para una higiene máxima.



Para hornos de gas, placa radiante de hierro fundido para una distribución uniforme del calor  
distribución uniforme del calor, acero inoxidable para hornos eléctricos.  
Puerta aislada de acero inoxidable y puerta interior montada sobre bisagras de alta resistencia.

# COCINA DE GAS DE 8 FUEGOS EN HORNOS DE GAS

CODICE  
CR0995219

MODELLO  
D98/10CGG

SERIE  
DIAMANTE 90

## ACCESSORIOS

CÓDIGO	MODELLO	DESCRIZIONE
SUPBRUC	SUPBRUC	Suplemento para quemador 10 kw 10 (Kcal 8598,45)
MA97365000	GGN1/1	REJILLA CROMADA GN1/1
MA97375000	GGN2/1	REJILLA CROMADA GN2/1
MA97377000	BF9M-X	Parrilla de acero cromado para horno 93x62 cm MAXI
MA97376900	TGN2/1	Bandeja de acero inoxidable AISI 304 para horno 53x65x1 cm GN 2/1
MA97378000	BF9M-T	Bandeja de acero inoxidable AISI 304 para horno 93x62x1,5 cm MAXI
CR1353839	CR1353839	Placa radiante de fundición lisa 39,4x34,8 cm
CR1353849	CR1353849	Placa radiante rayada 39,6x34,8 cm