

# COCINA DE GAS DE 6 FUEGOS CON HORNO ELÉCTRICO

CODICE  
CR0995179

MODELLO  
D96/10CGE

SERIE  
DIAMANTE 90



## CARACTERÍSTICAS GENERALES

Además de ofrecer la máxima variedad de soluciones y encimeras de 2 mm de grosor y 90 cm de profundidad, esta serie tiene toda la potencia, robustez y funcionalidad que necesita para trabajar con eficacia. Revestimientos exteriores y pies de acero inoxidable con acabado Scotch Brite. Altura de la mesa de trabajo ajustable de 840 a 900 mm. Modularidad de la gama: 200-400-600-800-1200 Amplia gama de accesorios.

## ESPECIFICACIONES TÉCNICAS

■ Quemadores superiores con llama estabilizada, de fundición niquelada. ■ Válvulas de seguridad de termopar con llama piloto. ■ Rejillas de hierro fundido esmaltado negro resistente a los ácidos con radios largos para sujetar sartenes pequeñas. ■ Bandejas de goteo de acero inoxidable AISI304. ■ Gracias a la certificación a prueba de chorros (IPX5) obtenida mediante pruebas específicas, los pomos y bajopomos pueden lavarse, sin comprometer la funcionalidad ni la seguridad. ■ Quemadores de llama estabilizada de fundición niquelada con esparcidor de doble corona (mejor rendimiento facilitado por una llama distribuida en dos sectores diferentes), Rejilla con radios largos para facilitar la sujeción de ollas y sartenes pequeñas

■ Venturi de 90° que evita que la boquilla se atasque y acumule suciedad. ■ Quemadores de llama estabilizada de fundición

niquelada con esparcidor de doble corona (mejor rendimiento facilitado por una llama distribuida en dos sectores diferentes), Rejilla con radios largos para facilitar la sujeción de ollas y sartenes pequeñas ■ Cubeta extraíble de acero inoxidable AISI 304 para una higiene máxima. ■ Para hornos de gas, placa radiante de hierro fundido para una distribución uniforme del calor distribución uniforme del calor, acero inoxidable para hornos eléctricos. Puerta aislada de acero inoxidable y puerta interior montada sobre bisagras de alta resistencia. ■ Equipo certificado para la directiva de baja tensión 2014/35/UE según el esquema CB internacional. ■ Gracias a la certificación a prueba de chorros (IPX5) obtenida mediante pruebas específicas, los pomos y bajopomos pueden lavarse, sin comprometer la funcionalidad ni la seguridad.

# COCINA DE GAS DE 6 FUEGOS CON HORNO ELÉCTRICO

CODICE  
CR0995179

MODELLO  
D96/10CGE

SERIE  
DIAMANTE 90

## Información técnica

ESPECIFICACIÓN	DATA
MATERIAL	CR0995179
DEFINICIÓN	D96/10 CGE 6 FUOCHI FORNO EL.+ARM.N.
LÍNEA COMERCIAL	DIAMANTE
SUMINISTRO	MIXTO
ANCHURA ANCHO	1200 mm
DIM. PRODUCTIVIDAD	900 mm
DIM. ALTURA	870 mm
PESO NETO	202 Kg
VOLUMEN (neto)	0.94
LONGITUD DEL PAQUETE	1260 mm
ANCHO DEL PAQUETE	1020 mm
ALTURA DEL ENVASE	1150 mm
VOLUMEN DEL ENVASE	1,478 m3
PESO BRUTO DEL EMBALAJE	212 Kg
FUENTE DE ALIMENTACIÓN ESTÁNDAR	380-415V 2N
FRECUENCIA	50-60 Hz
ENERGÍA ELÉCTRICA	6,000 kW
POTENCIA DE GAS	32,20
POTENCIA DEL GAS (G25.3/25mbar)	28,40
GRADO IP	IPX4
MODELO CERTIFICADO	D96/10 CGE

# COCINA DE GAS DE 6 FUEGOS CON HORNO ELÉCTRICO

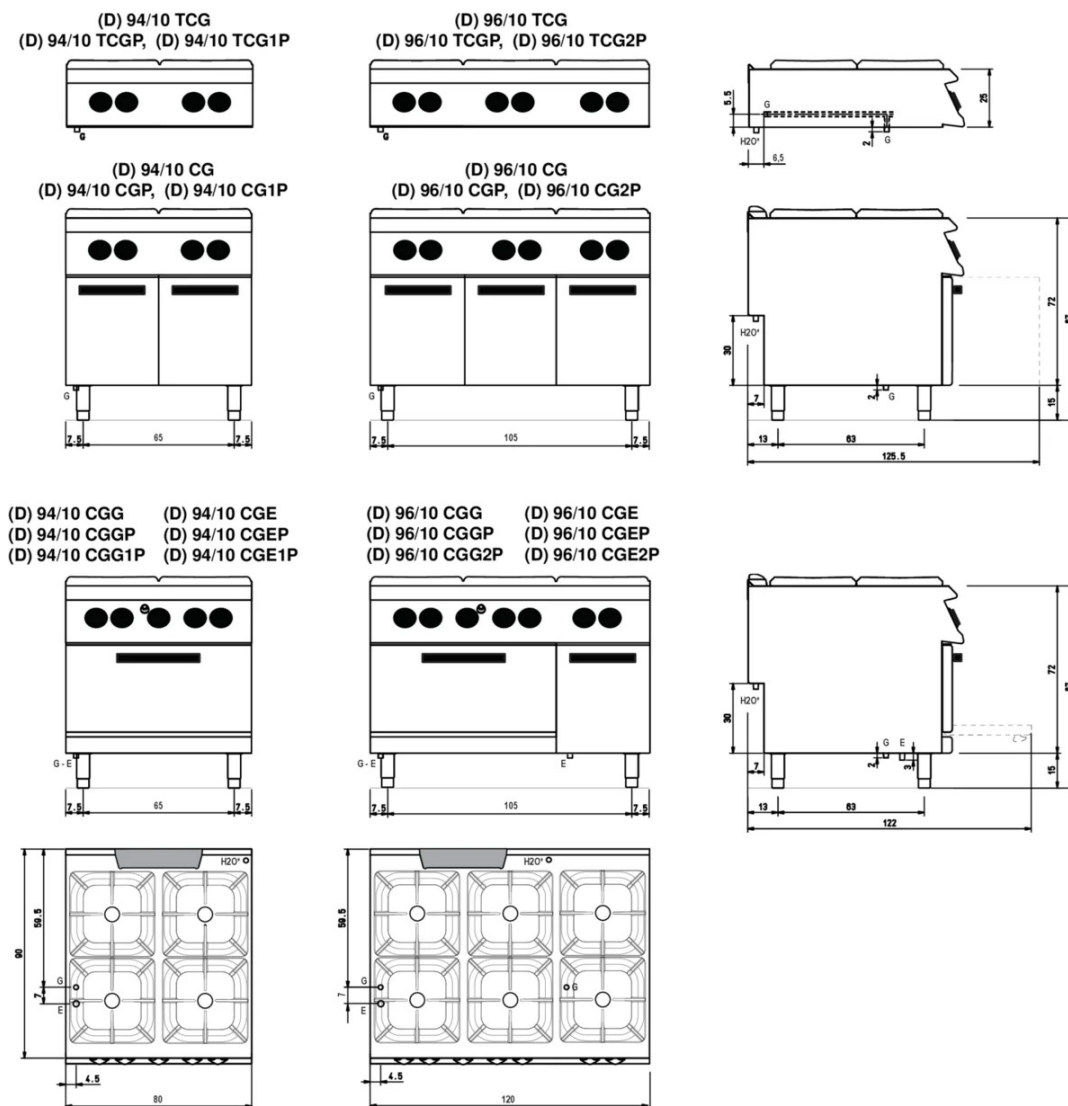
CODICE  
CR0995179

MODELLO  
D96/10CGE

SERIE  
DIAMANTE 90

## SCHEMA DI INSTALLAZIONE - INSTALLATION DIAGRAM - INSTALLATIONSPLAN - SCHÉMA D'INSTALLATION - ESQUEMA DE INSTALACION - INSTALLATIESCHEMA - IINSTALLATIONSRTNINGAR

MISURE IN cm - DIMENSIONS IN cm - ABMESSUNGEN IN cm  
MESURES EN cm - MEDIDAS EN cm - MATEN IN cm



Legenda - Legende - Key - Légende - Leyenda - Legenda

- E** Pressacavo entrata linea elettrica - Stopfbuchse  
Electric cable stress relief - Presse étoupe de câble él  
Pisacable - Elektrische kabelwartel
- G** Attacco arrivo gas - Gasanschluss - Gas connection  
Arrivée gaz - Union de gas - Gasaansluiting  
**EN 10226-1 R 1/2; EN ISO 228-1 G 1/2 (DK)**
- H2O\*** Attacco arrivo acqua - Wasseranschluss - Water inlet  
Arrivée eau - Union de agua - Wateraansluiting  
**EN ISO 228-1 G 3/4**

# COCINA DE GAS DE 6 FUEGOS CON HORNO ELÉCTRICO

CODICE  
CR0995179

MODELLO  
D96/10CGE

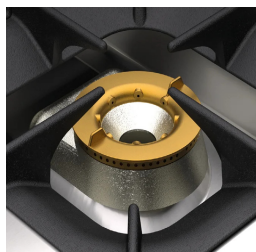
SERIE  
DIAMANTE 90



Venturi de 90° que evita que la boquilla se atasque y acumule suciedad.



Equipo certificado para la directiva de baja tensión 2014/35/UE según el esquema CB internacional.



Quemadores de llama estabilizada de fundición niquelada con esparcidor de doble corona (mejor rendimiento facilitado por una llama distribuida en dos sectores diferentes), Rejilla con radios largos para facilitar la sujeción de ollas y sartenes pequeñas



Gracias a la certificación a prueba de chorros (IPX5) obtenida mediante pruebas específicas, los pomos y bajopomos pueden lavarse, sin comprometer la funcionalidad ni la seguridad.



Cubeta extraíble de acero inoxidable AISI 304 para una higiene máxima.



Para hornos de gas, placa radiante de hierro fundido para una distribución uniforme del calor  
distribución uniforme del calor, acero inoxidable para hornos eléctricos.  
Puerta aislada de acero inoxidable y puerta interior montada sobre bisagras de alta resistencia.

# COCINA DE GAS DE 6 FUEGOS CON HORNO ELÉCTRICO

CODICE  
CR0995179

MODELLO  
D96/10CGE

SERIE  
DIAMANTE 90

## ACCESORIOS

CÓDIGO	MODELLO	DESCRIZIONE
SUPBRUC	SUPBRUC	Suplemento para quemador 10 kw 10 (Kcal 8598,45)
MA97365000	GGN1/1	REJILLA CROMADA GN1/1
MA97375000	GGN2/1	REJILLA CROMADA GN2/1
MA97377000	BF9M-X	Parrilla de acero cromado para horno 93x62 cm MAXI
MA97376900	TGN2/1	Bandeja de acero inoxidable AISI 304 para horno 53x65x1 cm GN 2/1
MA97378000	BF9M-T	Bandeja de acero inoxidable AISI 304 para horno 93x62x1,5 cm MAXI
CR1353839	CR1353839	Placa radiante de fundición lisa 39,4x34,8 cm
CR1353849	CR1353849	Placa radiante rayada 39,6x34,8 cm