

CUCINA A GAS 2 FUOCHI TOP

CODICE
CR0995089

MODELLO
D92/10TCG

SERIE
DIAMANTE 90



CARATTERISTICHE GENERALI

Oltre ad offrire la massima scelta di soluzioni e piani da 2 mm di spessore e profondità da 90cm, questa serie è dotata di tutta la potenza, la robustezza e la funzionalità di cui hai bisogno per lavorare con efficienza. Rivestimenti esterni e piedini in acciaio INOX finitura Scotch Brite. Altezza del piano di lavoro regolabile da 840 a 900mm. Modularità di gamma: 200-400-600-800-1200 Ampia gamma di accessori.

SPECIFICHE TECNICHE

■ Bruciatori superiori a fiamma stabilizzata, realizzati in ghisa nichelata.
■ Valvole di sicurezza a termocoppia con fiamma pilota. ■ Griglie in ghisa smaltata nera resistente agli acidi con le razze lunghe per l'appoggio di pentole di piccole dimensioni. ■ Bacinelle raccogliogocce in acciaio inox AISI304. ■ Grazie alla certificazione di impermeabilità ai getti d'acqua (IPX5) ottenuta con test specifici, manopole e sottomanopole possono essere lavate, senza comprometterne la funzionalità e la sicurezza. ■ Bruciatori a fiamma stabilizzata in ghisa nichelata con spartifiamma a doppia corona (migliore resa facilitata da una fiamma distribuita su due diversi settori), Griglia con lunghe razze per agevolare l'appoggio di piccole pentole e padelle

■ Venturi a 90° che impedisce all'ugello di otturarsi accumulando eventuale sporco. ■ Bruciatori a fiamma stabilizzata in ghisa nichelata con spartifiamma a doppia corona (migliore resa facilitata da una fiamma distribuita su due diversi settori), Griglia con lunghe razze per agevolare l'appoggio di piccole pentole e padelle ■ Bacinella in acciaio inox AISI 304 amovibile per massima igienicità. ■ Grazie alla certificazione di impermeabilità ai getti d'acqua (IPX5) ottenuta con test specifici, manopole e sottomanopole possono essere lavate, senza comprometterne la funzionalità e la sicurezza.

CUCINA A GAS 2 FUOCHI TOP

CODICE
CR0995089

MODELLO
D92/10TCG

SERIE
DIAMANTE 90

Technical Information

SPECIFICATION	DATA
MATERIALE	CR0995089
DEFINIZIONE	D92/10 TCG CUCINA GAS 2 FUOCHI TOP
LINEA COMMERCIALE	DIAMANTE
ALIMENTAZIONE	GAS
DIM. LARGHEZZA	400 mm
DIM. PRODONDITÀ	900 mm
DIM. ALTEZZA	250 mm
PESO NETTO	36.8 Kg
VOLUME (netto)	0.09
LUNGHEZZA IMBALLO	450 mm
LARGHEZZA IMBALLO	1020 mm
ALTEZZA IMBALLO	570 mm
VOLUME IMBALLO	0,267 m3
PESO LORDO IMBALLO	45 Kg
POTENZA GAS	10,50
POTENZA GAS (G25.3/25mbar)	9,00
TIPO GAS / REFRIGERANTE	GPL 28-30/37 mbar
N. FUOCHI / PIASTRE	QUATTRO FUOCHI
MODELLO CERTIFICATO	D92/10 TCG

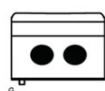
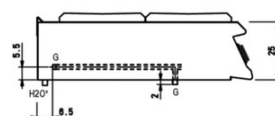
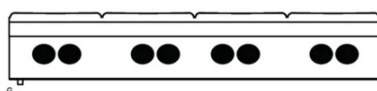
CODICE
CR0995089

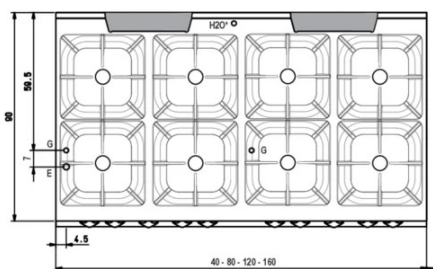
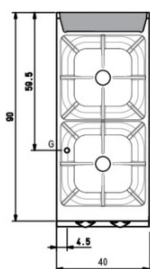
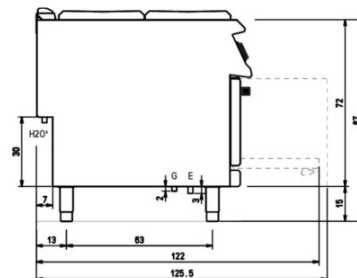
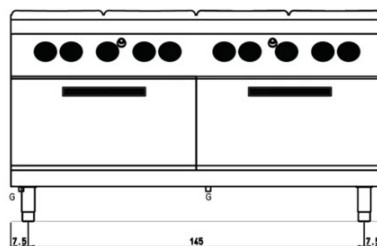
 MODELLO
D92/10TCG

 SERIE
DIAMANTE 90

 SCHEMA DI INSTALLAZIONE - INSTALLATION DIAGRAM - INSTALLATIONSPLAN - SCHÉMA D'INSTALLATION -
ESQUEMA DE INSTALACION - INSTALLATIESCHEMA - IINSTALLATIONSRIJNINGAR

 MISURE IN cm - DIMENSIONS IN cm - ABMESSUNGEN IN cm
MESURES EN cm - MEDIDAS EN cm - MATEN IN cm

 (D) 92/10 TCG
(D) 92/10 TCGP
(D) 92/10 TCG1P

 (D) 98/10 TCG
(D) 98/10 TCGP
(D) 98/10 TCG2P

 (D) 92/10 CG
(D) 92/10 CGP
(D) 92/10 CG1P

 (D) 98/10 CG (D) 98/10 CGG (D) 98/10 CGE
(D) 98/10 CGP (D) 98/10 CGGP (D) 98/10 CGEP
(D) 98/10 CG2P (D) 98/10 CGG2P (D) 98/10 CGE2P


Legenda - Legende - Key - Légende - Leyenda - Legenda

- E** Pressacavo entrata linea elettrica - Stopfbuchse
Electric cable stress relief - Presse étoupe de câble él
Pisacable - Elektrische kabelwartel
- G** Attacco arrivo gas - Gasanschluss - Gas connection
Arrivée gaz - Union de gas - Gasaansluiting
EN 10226-1 R 1/2; EN ISO 228-1 G 1/2 (DK)
- H2O*** Attacco arrivo acqua - Wasseranschluss - Water inlet
Arrivée eau - Union de agua - Wateraansluiting
EN ISO 228-1 G 3/4

CUCINA A GAS 2 FUOCHI TOP

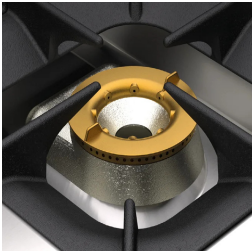
CODICE
CR0995089

MODELLO
D92/10TCG

SERIE
DIAMANTE 90



Venturi a 90° che impedisce all'ugello di otturarsi accumulando eventuale sporco.



Bruciatori a fiamma stabilizzata in ghisa nichelata con spartifiamma a doppia corona (migliore resa facilitata da una fiamma distribuita su due diversi settori), Griglia con lunghe razze per agevolare l'appoggio di piccole pentole e padelle



Bacinella in acciaio inox AISI 304 amovibile per massima igienicità.



Grazie alla certificazione di impermeabilità ai getti d'acqua (IPX5) ottenuta con test specifici, manopole e sottomanopole possono essere lavate, senza comprometterne la funzionalità e la sicurezza.

CODICE
CR0995089

 MODELLO
D92/10TCG

 SERIE
DIAMANTE 90

ACCESSORI

CODICE	MODELLO	DESCRIZIONE
SUPBRUC	SUPBRUC	Supplemento per bruciatore 10 kw 10 (Kcal 8598,45)
MA97365000	GGN1/1	GRIGLIA CROMATA GN1/1
MA97375000	GGN2/1	GRIGLIA CROMATA GN2/1
MA97377000	BF9M-X	Griglia in acciaio cromato per forno 93x62 cm MAXI
MA97376900	TGN2/1	Teglia in acciaio inox AISI 304 per forno 53x65x1 cm GN 2/1
MA97378000	BF9M-T	Teglia in acciaio inox AISI 304 per forno 93x62x1,5 cm MAXI
CR1353839	CR1353839	Piastra radiante liscia in ghisa 39,4x34,8 cm
CR1353849	CR1353849	Piastra radiante rigata 39,6x34,8 cm
CR1355449	D92/10B	Base aperta 40cm serie 90
CR0996979	DBVP4	Porta diamante 39,5x3,6x46,5 cm per vani da 40
CR0997009	DBVPA4	Porta diamante accessoriabile 39,5x3,6x46,5 cm per vani da 40
CR0997029	DAPC	Accessori per porta diamante accessoriabile portacoltelli
CR0997019	DAPD	Accessori per porta diamante accessoriabile portadosatori
CR0997039	DAPS	Accessori per porta diamante accessoriabile portaspezie
CR0997049	DAPM	Accessori per porta diamante accessoriabile portamestoli
CR0997059	DAPDB	Accessori per porta diamante accessoriabile portadosatori/bottiglie
CR1353589	DBVC4	Kit cassetti 39,5x56x46,5 cm per vani da 40