

POÊLE À FRIRE MULTIFONCTION CLASSIC GN1/1

CODICE
CR1356529

MODELLO
D92/10MAE

SERIE
DIAMANTE 90



CARACTÉRISTIQUES GÉNÉRALES

En plus d'offrir un choix maximal de solutions et des plateaux de 2 mm d'épaisseur et de 90 cm de profondeur, cette série possède toute la puissance, la robustesse et la fonctionnalité dont vous avez besoin pour travailler efficacement. Revêtements extérieurs et pieds en acier inoxydable avec finition Scotch Brite. Hauteur de la table de travail réglable de 840 à 900 mm. Modularité de la gamme : 200-400-600-800-1200 Large gamme d'accessoires.

SPÉCIFICATIONS TECHNIQUES

■ Éléments chauffants "Thermoblock", blindés et encastrés dans une fonte d'aluminium très résistante à la chaleur. ■ Remplissage automatique de l'eau programmable en 3 modes différents : automatique avec compteur de litres, rapide, lent. ■ Utilisation en 7 fonctions : plancha / braisière / cuiseur de pâtes / cuisson lente / cuisson à la vapeur / bouilloire / bain-marie. ■ Deux sorties USB situées sous le tableau de bord (zone du compartiment) pour stocker des recettes et mettre à jour le logiciel. ■ Contrôle de la cuisson par sonde à cœur. ■ L'évacuation du produit se fait par un trou dédié sur le plateau positionné sur le compartiment. ■ Évacuation d'eau dédiée avec trop-plein. ■ Mémoire interne pour le stockage de recettes

prédéfinies, transférables vers un autre appareil via USB. ■ Couvercle à double paroi sans joint périphérique.

■ Remplissage automatique de l'eau avec possibilité de programmer des litres. ■ Bonde d'eau de ville avec trop-plein et orifice de vidange du bassin avec bouchon d'étanchéité. ■ Contrôle de la cuisson par sonde à cœur. ■ Panneau de commande à écran tactile facile à comprendre et à utiliser. Possibilité d'enregistrer des recettes personnelles. ■ Bassin pour l'égouttage du produit cuit dans la cuve. Propreté de la station garantie et transport des produits facilité.

POÊLE À FRIRE MULTIFONCTION CLASSIC GN1/1

CODICE
CR1356529

MODELLO
D92/10MAE

SERIE
DIAMANTE 90

Informations techniques

SPECIFICATION	DATA
MATÉRIAU	CR1356529
DÉFINITION	D92/10MAE NEW MULTI COOKER FITPAN OLIS
LIGNE COMMERCIALE	DIAMANTE
FOURNITURE	ÉLECTRICITÉ
DIM. LARGEUR	400 mm
DIM. PRODUCTIVITÉ	900 mm
DIM. HAUTEUR	870 mm
POIDS NET	90 Kg
VOLUME (net)	0,313
LONGUEUR DU PAQUET	450 mm
LARGEUR DU PAQUET	1020 mm
HAUTEUR DE L'EMBALLAGE	1170 mm
VOLUME DU PAQUET	0,390 m3
POIDS BRUT D'EMBALLAGE	100 Kg
ALIMENTATION ÉLECTRIQUE STANDARD	380-415V 3N
FRÉQUENCE	50-60 Hz
L'ÉNERGIE ÉLECTRIQUE	10,000 kW
GRADE IP	IPX4
MODÈLE CERTIFIÉ	D92/10MAE

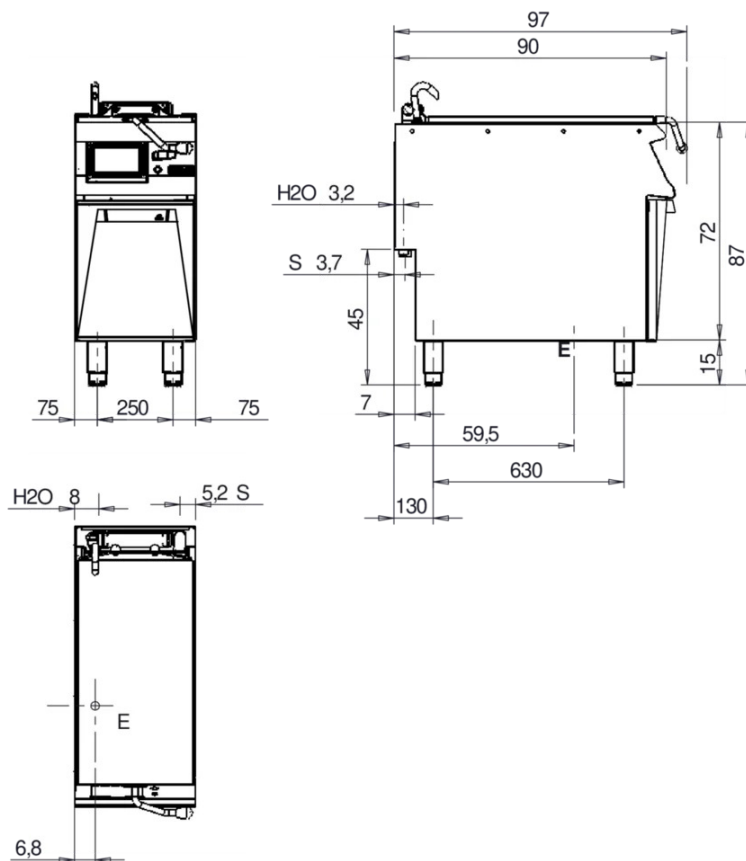
POÊLE À FRIRE MULTIFONCTION CLASSIC GN1/1

CODICE
CR1356529

MODELLO
D92/10MAE

SERIE
DIAMANTE 90

MISURE IN cm - DIMENSIONS IN cm - ABMESSUNGEN IN cm- MESURES EN cm
MEDIDAS EN cm - MATEN IN cm - DIMENSIONES EN cm



Legenda - Legende - Key - Légende - Leyenda - Legenda - Legenda

E Pressacavo entrata linea elettrica - Stopfbuchse - Electric cable stress relief - Presse étoupe de câble él - Pisacable - Elektrische kabelwartel - Entrada cabo eléctrico	G Arrivo gas - Gasanschluss - Gas connection - Arrivée gaz - Union de gas - Gasaansluiting - Ligação gás
S Attacco scarico acqua - Wasserablauf - Water outlet - Vidange de l'eau - Desaguadero - Wateraftapaansluiting - Junção descarga água UNI EN 10226-1 R 1"	H20 Arrivo acqua - Wasseranschluss - Water inlet - Arrivée eau - Union de agua - Wateraansluiting - Junção alimentação água
S1 Scarico vasca - Wannenabflussrohr - Pan outlet - Vidange du bac - Descarga cuba - Water toevoer - Descarga da cuba	A1 = Calda - Heiss - Warm - Chaud - Caliente - Warm - Morno A2 = Fredda - Kalt - Cold - Froid - Fria - Koude - Frio EN ISO 228-1 G3/4
S2 Valvola di depressione - Anti-depression valve - Unterdruck ventil - Soupape de dépression - Válvula de depresión - Onderdrukklep - Válvula de depressão	
S3 Scarico acqua intercapedine - Wasserablauf Zwischenraum - Jacket water drain Evacuation eau double envelope - Descarga de agua intersticios - Afvoer water tussenruimte - Descarga de água na marmitta com Sistema de aquecimento indirecto	
S4 Scarico - Abflussrohr - Drain - Tuyau d'évacuation - Tubo de drenaje - Aftapbuis - Tubulação de dreno	L Rubinetto di livello - Level tap - Wasserhahn - Robinet de niveau - Grifo de nivel - Niveaakraan - Torneira de nível

POÊLE À FRIRE MULTIFONCTION CLASSIC GN1/1

CODICE
CR1356529

MODELLO
D92/10MAE

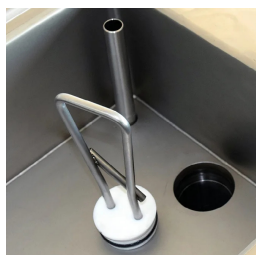
SERIE
DIAMANTE 90



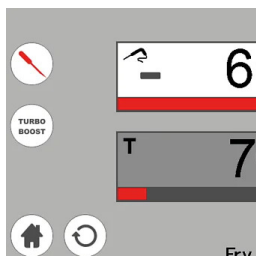
Remplissage automatique de l'eau avec possibilité de programmer des litres.



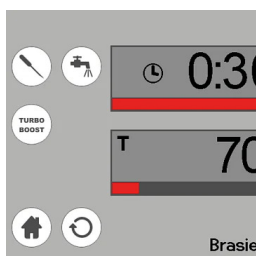
Bassin pour l'égouttage du produit cuit dans la cuve. Propreté de la station garantie et transport des produits facilité.



Bonde d'eau de ville avec trop-plein et orifice de vidange du bassin avec bouchon d'étanchéité.



Contrôle de la cuisson par sonde à cœur.



Panneau de commande à écran tactile facile à comprendre et à utiliser. Possibilité d'enregistrer des recettes personnelles.

POÊLE À FRIRE MULTIFONCTION CLASSIC GN1/1

CODICE
CR1356529

MODELLO
D92/10MAE

SERIE
DIAMANTE 90

ACCESSOIRES

CODE	MODELLO	DESCRIZIONE
CR1200179	CAMCF	COUVERCLE DU CUISEUR À VAPEUR
CR1200169	GFMCF	GRILLE INFÉRIEURE
CR1200159	CPC1/3MCF	PANIER GN1/3 POUR CUISEUR DE PÂTES
CR1200119	TSCMCF	CADRE POUR LA CUISSON LENTE
CR0956330	SDXP	PALETTE
CR0999069	CRLMCF	Chariot pour GN multifonctionnel 1/1 E 2/1
CR1200149	CV1/3MCP	GN1/3 panier vapeur 160x280x115(H)cm
CR0592819	ZF16	
CR0592719	ZF20	