

# OLLA ELÉCTRICA INDIRECTA DE 50 LITROS

CODICE  
CR1355959

MODELLO  
DT93/10PEI05S

SERIE  
DIAMANTE 90 TOUCH



## CARACTERÍSTICAS GENERALES

Diamond 90 Touch - Todo bajo control Todo bajo control, resultados perfectos en todo momento. Gracias a la práctica pantalla, la selección de parámetros es rápida y precisa. La gestión de la temperatura es fácil y clara, y las funciones especiales están siempre visibles y accesibles desde la pantalla. Tradición e innovación, todo en su encimera Un nuevo diseño de pomo cuadrado y redondeado antideslizante para un agarre más ergonómico y un indicador en relieve que facilita la selección del punto de referencia a fijar. Y con la exclusiva funcionalidad de codificador, sólo tiene que tocar el parámetro que desee, girar el mando para ajustar el nivel y pulsarlo para iniciar el punto de referencia establecido. Con corona a prueba de agua y suciedad. Selección rápida y precisa de los parámetros. Gestión sencilla y clara de la temperatura. Funciones especiales siempre visibles y accesibles desde la pantalla. Carcasa exterior y pies de acero inoxidable. Altura desde la encimera ajustable de 840 a 900 mm. Tapas de 2 mm de grosor

## ESPECIFICACIONES TÉCNICAS

■ Depósitos de acero inoxidable AISI 304 con fondo AISI 316. ■ Carga de agua mediante 2 electroválvulas, con posibilidad de carga de agua fría o caliente. ■ Desagüe frontal mediante grifo de latón cromado de 2". ■ Versión eléctrica indirecta: calentamiento con 2 juegos de resistencias blindadas colocadas en el interior de la cavidad. ■ Versión eléctrica directa: calentamiento mediante 3 resistencias de acero inoxidable colocadas externamente en el fondo del recipiente.

■ Posibilidad de programar 2 temporizadores para controlar la cocción. Una señal acústica avisa al operador al final del tiempo programado. ■ Posibilidad de carga de agua caliente o fría ■ Control

del nivel de potencia mediante pantalla táctil y ajuste con mando ergonómico ■ Depósito de acero inoxidable con fondo aisi 316 ■ Posibilidad de carga de agua caliente o fría ■ Todo bajo control, resultados perfectos en todo momento. Gracias a la práctica pantalla, la selección de parámetros es rápida y precisa. La gestión de la temperatura es fácil y clara, y las funciones especiales están siempre visibles y accesibles desde la pantalla. ■ Gracias a la certificación a prueba de chorros (IPX5) obtenida mediante pruebas específicas, los pomos y bajopomos pueden lavarse, sin comprometer la funcionalidad ni la seguridad.

# OLLA ELÉCTRICA INDIRECTA DE 50 LITROS

CODICE  
CR1355959

MODELLO  
DT93/10PEI05S

SERIE  
DIAMANTE 90 TOUCH

## Información técnica

ESPECIFICACIÓN	DATA
MATERIAL	CR1355959
DEFINICIÓN	DT93/10 PEI05 S PEN.IND.M60 50LT ELETTR.
LÍNEA COMERCIAL	DIAMANTE TOUCH
ANCHURA ANCHO	600 mm
DIM. PRODUCTIVIDAD	900 mm
DIM. ALTURA	870 mm
PESO NETO	0 Kg
LONGITUD DEL PAQUETE	850 mm
ANCHO DEL PAQUETE	1020 mm
ALTURA DEL ENVASE	1050 mm
VOLUMEN DEL ENVASE	0,910 m3
PESO BRUTO DEL EMBALAJE	0 Kg
FUENTE DE ALIMENTACIÓN ESTÁNDAR	380-415V 3N
ENERGÍA ELÉCTRICA	9.6 kW
Capacidad	50

# OLLA ELÉCTRICA INDIRECTA DE 50 LITROS

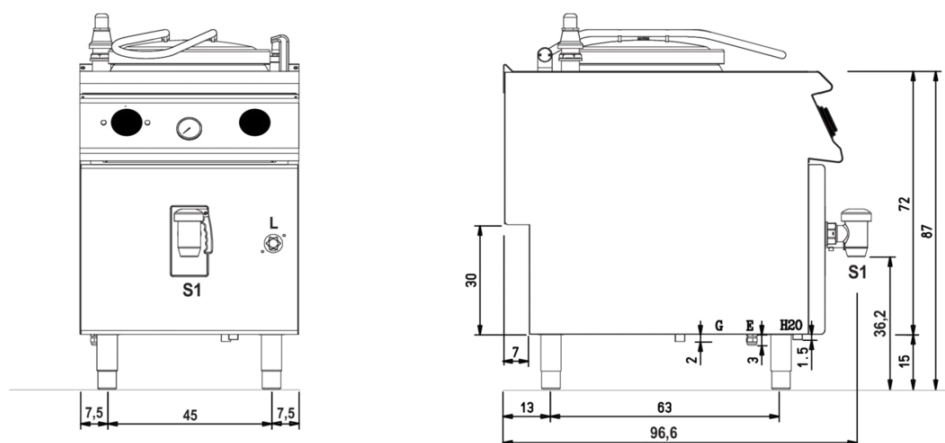
CODICE  
CR1355959

MODELLO  
DT93/10PEI05S

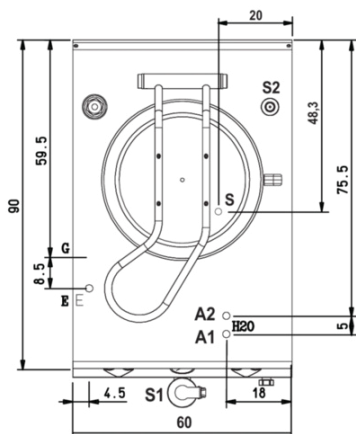
SERIE  
DIAMANTE 90 TOUCH

## SCHEMA DI INSTALLAZIONE - INSTALLATION DIAGRAM - INSTALLATIONSPLAN - SCHÉMA D'INSTALLATION - ESQUEMA DE INSTALACION - INSTALLATIESCHEMA - IINSTALLATIONSRTNINGAR

MISURE IN cm - DIMENSIONS IN cm - ABMESSUNGEN IN cm  
MESURES EN cm - MEDIDAS EN cm - MATEN IN cm



(D) 93/10 PEI05



### Legenda - Legende - Key - Légende - Leyenda - Legenda

- H2O** Attacchi arrivo acqua - Wasseranschluss - Water inlet - Arrivée eau - Union de agua - Wateraansluiting  
**A1** = Calda - Heiss - Warm - Chaude - Caliente - Warm  
**A2** = Fredda - Kalt - Cold - Froid - Fria - Koude  
**EN ISO 228-1 G 3/4**  
**E** Pressacavo entrata linea elettrica - Stopfbuchse - Electric cable stress relief  
 Presse étoupe de câble él. - Pisacable - Elektrische kabelwartel  
**S** Scarico acqua intercapedine - Wasserablauf Zwischenraum - Jacket water drain  
 Evacuation eau double enveloppe - Descarga de agua intersticios - Afvoer water tussenruimte  
**EN ISO 10226-1 R 3/4**  
**S1** Scarico acqua - Wasserablauf - Water outlet - Vidange de l'eau - Desaguadero - Wateraftapaansluiting  
 1 1/2"

# OLLA ELÉCTRICA INDIRECTA DE 50 LITROS

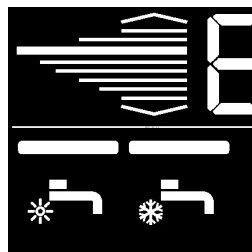
CODICE  
CR1355959

MODELLO  
DT93/10PEI05S

SERIE  
DIAMANTE 90 TOUCH



Posibilidad de programar 2 temporizadores para controlar la cocción. Una señal acústica avisa al operador al final del tiempo programado.



Posibilidad de carga de agua caliente o fría



Posibilidad de carga de agua caliente o fría



Todo bajo control, resultados perfectos en todo momento. Gracias a la práctica pantalla, la selección de parámetros es rápida y precisa. La gestión de la temperatura es fácil y clara, y las funciones especiales están siempre visibles y accesibles desde la pantalla.



Control del nivel de potencia mediante pantalla táctil y ajuste con mando ergonómico



Gracias a la certificación a prueba de chorros (IPX5) obtenida mediante pruebas específicas, los pomos y bajopomos pueden lavarse, sin comprometer la funcionalidad ni la seguridad.



Depósito de acero inoxidable con fondo aisi 316

# OLLA ELÉCTRICA INDIRECTA DE 50 LITROS

CODICE  
CR1355959

MODELLO  
DT93/10PEI05S

SERIE  
DIAMANTE 90 TOUCH

## ACCESORIOS

CÓDIGO	MODELLO	DESCRIZIONE
MA97347000	9C5	CESTA COLAPASTA - 50 Lt. AGUJEROS Ø 3 MM - 1 SECTOR
MA97348000	9CV5	CUBETA COLADORA PARA POTES - 50 Lt. AGUJEROS Ø 6 MM - 1 SECTOR
MA97349000	9-I5	INSTALACIÓN DEL DESCARGADOR DE POLVO-50 Lt. AGUJEROS Ø 10-15-36 MM