

# PENTOLA A ELETTRICA INDIRETTA 50 LT

CODICE  
CR1355959

MODELLO  
DT93/10PEI05S

SERIE  
DIAMANTE 90 TOUCH



## CARATTERISTICHE GENERALI

Diamante 90 Touch - Tutto sotto controllo Tutto è sotto controllo, risultati sempre perfetti. Grazie al pratico display, la scelta dei parametri risulta rapida e precisa. Facile e chiara gestione della temperatura, e le funzioni speciali sono sempre visibili e accessibili da display. Tradizione e innovazione, tutto sul tuo piano di lavoro Manopola dal nuovo design antiscivolo squadrato e arrotondato per una presa più ergonomica e indicatore in rilievo che agevola la selezione del dato da impostare. E con l'esclusiva Funzionalità Encoder basta toccare il parametro che si desidera, ruotare la manopola per regolare il livello e premerla per dare l'avvio del dato impostato. Con corona a tenuta d'acqua e di sporco. Scelta dei parametri rapida e precisa. Facile e chiara gestione della temperatura. Funzioni speciali sempre visibili e accessibili da display. Rivestimenti esterni e piedini in acciaio INOX. Altezza dal piano di lavoro regolabile da 840 a 900mm. Piani con spessore 2 mm

## SPECIFICHE TECNICHE

■ Vasche in acciaio inox AISI 304 con fondo in AISI 316. ■ Carico acqua per mezzo di 2 elettrovalvole, con possibilità di effettuare il carico di acqua fredda o calda. ■ Scarico frontale per mezzo di rubinettoni da 2" in ottone cromato. ■ Versione elettrica indiretta: riscaldamento con 2 gruppi di resistenze corazzate posizionate internamente alla intercapedine. ■ Versione elettrica diretta: riscaldamento per mezzo di 3 resistenze in acciaio inossidabile posizionate esternamente sul fondo del recipiente.

■ Possibilità di regolazione di 2 timer per il controllo delle cotture. Un segnale acustico avvisa l'operatore al termine del tempo

impostato. ■ Possibilità di carico acqua calda o fredda ■ Controllo del livello di potenza mediante schermo touch e regolazione con manopola ergonomica ■ Vasca in acciaio inox con fondo in AISI 316 ■ Possibilità di carico acqua calda o fredda ■ Tutto è sotto controllo, risultati sempre perfetti. Grazie al pratico display, la scelta dei parametri risulta rapida e precisa. Facile e chiara gestione della temperatura, e le funzioni speciali sono sempre visibili e accessibili da display. ■ Grazie alla certificazione di impermeabilità ai getti d'acqua (IPX5) ottenuta con test specifici, manopole e sottomanopole possono essere lavate, senza comprometterne la funzionalità e la sicurezza.

## PENTOLA A ELETTRICA INDIRETTA 50 LT

CODICE  
CR1355959

MODELLO  
DT93/10PEI05S

SERIE  
DIAMANTE 90 TOUCH

### Technical Information

SPECIFICATION	DATA
MATERIALE	CR1355959
DEFINIZIONE	DT93/10 PEI05 S PEN.IND.M60 50LT ELETTR.
LINEA COMMERCIALE	DIAMANTE TOUCH
DIM. LARGHEZZA	600 mm
DIM. PRODONDITÀ	900 mm
DIM. ALTEZZA	870 mm
PESO NETTO	0 Kg
LUNGHEZZA IMBALLO	850 mm
LARGHEZZA IMBALLO	1020 mm
ALTEZZA IMBALLO	1050 mm
VOLUME IMBALLO	0,910 m3
PESO LORDO IMBALLO	0 Kg
ALIMENTAZIONE ELETTRICA STANDARD	380-415V 3N
POTENZA ELETTRICA	9.6 kW
CAPACITA'	50

# PENTOLA A ELETTRICA INDIRETTA 50 LT

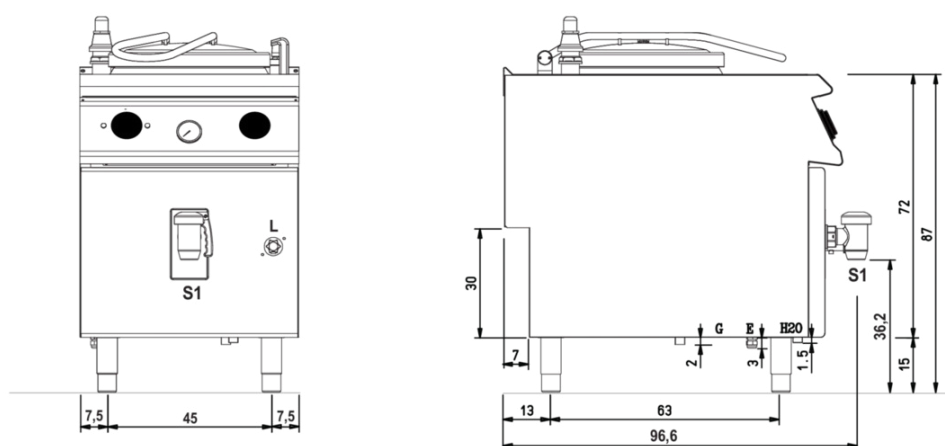
CODICE  
CR1355959

MODELLO  
DT93/10PEI05S

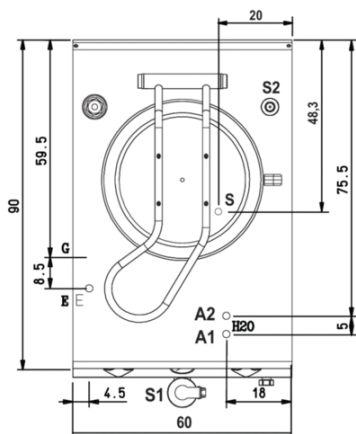
SERIE  
DIAMANTE 90 TOUCH

## SCHEMA DI INSTALLAZIONE - INSTALLATION DIAGRAM - INSTALLATIONSPLAN - SCHÉMA D'INSTALLATION - ESQUEMA DE INSTALACION - INSTALLATIESCHEMA - IINSTALLATIONSRITNINGAR

MISURE IN cm - DIMENSIONS IN cm - ABMESSUNGEN IN cm  
MESURES EN cm - MEDIDAS EN cm - MATEN IN cm



(D) 93/10 PEI05



### Legenda - Legende - Key - Légende - Leyenda - Legenda

- H2O** Attacchi arrivo acqua - Wasseranschluss - Water inlet - Arrivée eau - Union de agua - Wateraansluiting  
**A1** = Calda - Heiss - Warm - Chaude - Caliente - Warm  
**A2** = Fredda - Kalt - Cold - Froid - Fria - Koude  
**EN ISO 228-1 G 3/4**  
**E** Pressacavo entrata linea elettrica - Stopfbuchse - Electric cable stress relief  
 Presse étoupe de câble él. - Pisacable - Elektrische kabelwartel  
**S** Scarico acqua intercapedine - Wasserablauf Zwischenraum - Jacket water drain  
 Evacuation eau double enveloppe - Descarga de agua intersticios - Afvoer water tussenruimte  
**EN ISO 10226-1 R 3/4**  
**S1** Scarico acqua - Wasserablauf - Water outlet - Vidange de l'eau - Desaguadero - Wateraftapaansluiting  
 1 1/2"

## PENTOLA A ELETTRICA INDIRETTA 50 LT

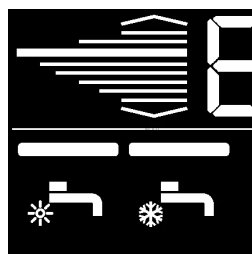
CODICE  
CR1355959

MODELLO  
DT93/10PEI05S

SERIE  
DIAMANTE 90 TOUCH



Possibilità di regolazione di 2 timer per il controllo delle cotture. Un segnale acustico avvisa l'operatore al termine del tempo impostato.



Possibilità di carico acqua calda o fredda



Possibilità di carico acqua calda o fredda



Tutto è sotto controllo, risultati sempre perfetti. Grazie al pratico display, la scelta dei parametri risulta rapida e precisa. Facile e chiara gestione della temperatura, e le funzioni speciali sono sempre visibili e accessibili da display.



Controllo del livello di potenza mediante schermo touch e regolazione con manopola ergonomica



Grazie alla certificazione di impermeabilità ai getti d'acqua (IPX5) ottenuta con test specifici, manopole e sottomanopole possono essere lavate, senza comprometterne la funzionalità e la sicurezza.



Vasca in acciaio inox con fondo in aisi 316

## PENTOLA A ELETTRICA INDIRETTA 50 LT

CODICE  
CR1355959

MODELLO  
DT93/10PEI05S

SERIE  
DIAMANTE 90 TOUCH

### ACCESSORI

CODICE	MODELLO	DESCRIZIONE
MA97347000	9C5	CESTO COLAPASTA
MA97348000	9CV5	CESTO COLAVERDURE PER PENTOLA
MA97349000	9-I5	IMBUTO PER SCARICO PENTOLA-50 Lt. FORI Ø 10-15-36 MM