

FRITEUSE ÉLECTRIQUE 1 CUVE 15 L

CODICE
CR1353759

MODELLO
DT9215/10FRERE

SERIE
DIAMANTE 90 TOUCH



CARACTÉRISTIQUES GÉNÉRALES

Diamond 90 Touch - Tout est sous contrôle. Tout est sous contrôle, les résultats sont toujours parfaits. Grâce à l'écran pratique, la sélection des paramètres est rapide et précise. La gestion de la température est simple et claire, et les fonctions spéciales sont toujours visibles et accessibles sur l'écran. Tradition et innovation, sur votre plan de travail. Un nouveau design de bouton carré et arrondi antidérapant pour une prise en main plus ergonomique et un indicateur en relief qui facilite la sélection du point de référence à régler. Grâce à la fonction Encoder exclusive, il suffit de toucher le paramètre souhaité, de tourner le bouton pour ajuster le niveau et d'appuyer sur le bouton pour démarrer le point de référence défini. Couronne étanche à l'eau et à la saleté. Sélection rapide et précise des paramètres. Gestion simple et claire de la température. Les fonctions spéciales sont toujours visibles et accessibles à partir de l'écran. Revêtements extérieurs et pieds en acier inoxydable. Hauteur du plan de travail réglable de 840 à 900 mm. Plateaux d'une épaisseur de 2 mm.

SPÉCIFICATIONS TECHNIQUES

■ Réservoirs en acier inoxydable AISI 18/10 avec zone froide et zone d'expansion de la mousse. ■ Robinets de vidange d'huile. ■ Bacs à huile sur demande. ■ Thermostat de sécurité (230°C) contre les températures excessives de l'huile. Chauffage au moyen d'un élément chauffant blindé en acier inoxydable AISI 304 situé à l'intérieur du réservoir et pouvant pivoter de plus de 90°.

■ Possibilité de régler 2 minuteries pour contrôler la cuisson. Un signal sonore avertit l'opérateur à la fin du temps programmé. ■ Dans la version électrique, l'élément chauffant peut être tourné de plus de 90°. ■ Contrôle de la température par écran tactile et réglage

par bouton ergonomique. ■ Bassin intérieur moulé pour faciliter le nettoyage. ■ Fonction de fonte pour l'utilisation de graisse solide ou semi-solide intégrée dans la commande tactile. ■ Tout est sous contrôle, les résultats sont toujours parfaits. Grâce à l'écran pratique, la sélection des paramètres est rapide et précise. La gestion de la température est simple et claire, et les fonctions spéciales sont toujours visibles et accessibles sur l'écran. ■ Grâce à la certification de résistance aux jets d'eau (IPX5) obtenue à l'issue de tests spécifiques, les boutons et sous-boutons peuvent être lavés, sans compromettre la fonctionnalité et la sécurité.

FRITEUSE ÉLECTRIQUE 1 CUVE 15 L

CODICE
CR1353759

MODELLO
DT9215/10FRERE

SERIE
DIAMANTE 90 TOUCH

Informations techniques

SPECIFICATION	DATA
MATÉRIAU	CR1353759
DÉFINITION	DT9215/10 FRERE FR.R/RIB.1V15L ELETTRON.
LIGNE COMMERCIALE	DIAMANTE TOUCH
FOURNITURE	ÉLECTRICITÉ
DIM. LARGEUR	400 mm
DIM. PRODUCTIVITÉ	930 mm
DIM. HAUTEUR	950 mm
POIDS NET	0 Kg
VOLUME (net)	0,353
LONGUEUR DU PAQUET	450 mm
LARGEUR DU PAQUET	850 mm
HAUTEUR DE L'EMBALLAGE	1150 mm
VOLUME DU PAQUET	0,440 m3
POIDS BRUT D'EMBALLAGE	0 Kg
ALIMENTATION ÉLECTRIQUE STANDARD	380-415V 3N
FRÉQUENCE	50/60 Hz
L'ÉNERGIE ÉLECTRIQUE	13,000 kW
GRADE IP	IPX5
MODÈLE CERTIFIÉ	DT9215/10 FRERE
Capacité	15 litri

FRITEUSE ÉLECTRIQUE 1 CUVE 15 L



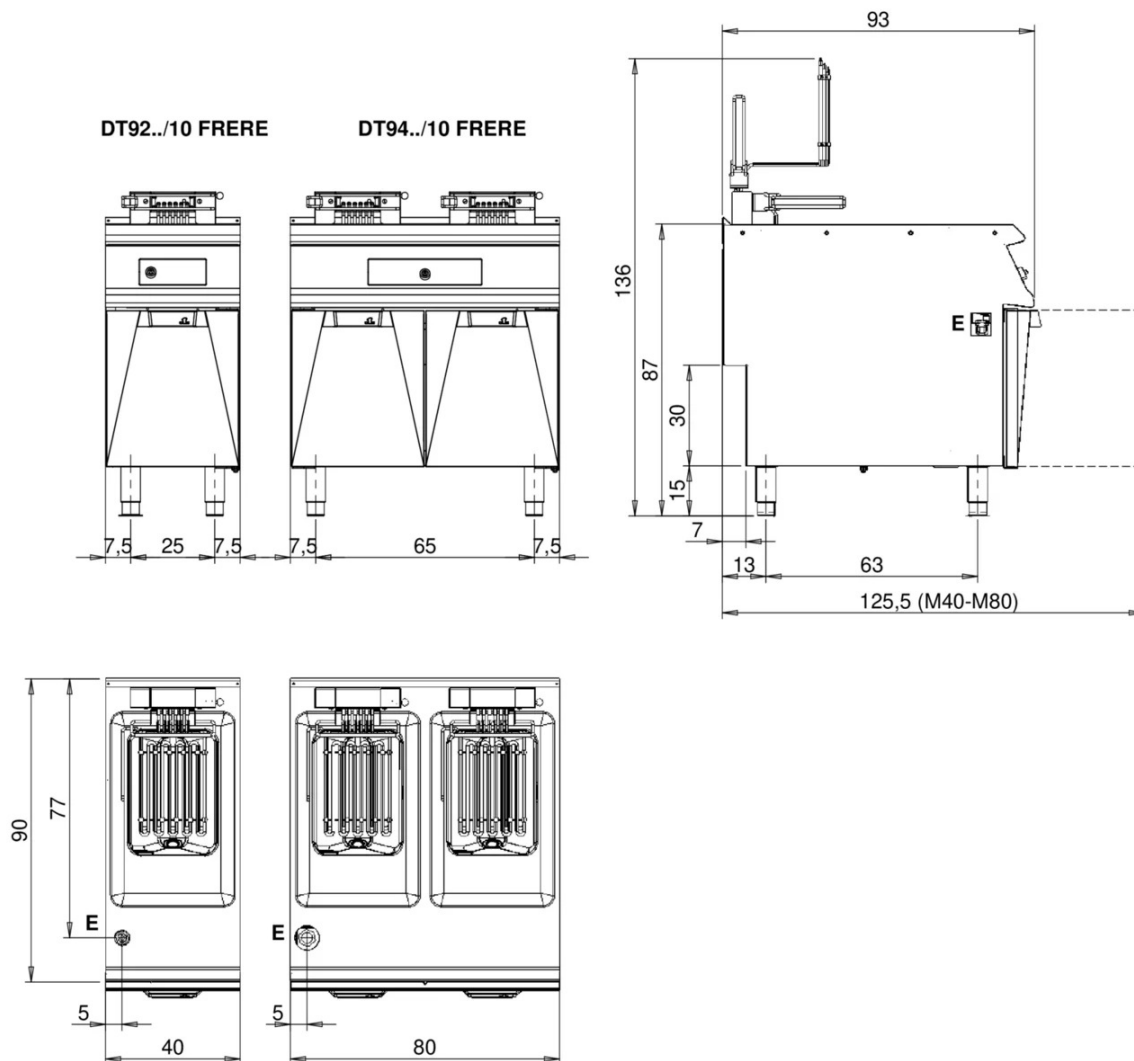
weinnovate cooking

CODICE
CR1353759

MODELLO
DT9215/10FRERE

SERIE
DIAMANTE 90 TOUCH

MISURE IN cm - DIMENSIONS IN cm - ABMESSUNGEN IN cm - MESURES EN cm
MEDIDAS EN cm - MATEN IN cm - DIMENSIONES EN cm



Legenda - Legende - Key - Légende - Leyenda - Legenda - Legenda

E Pressacavo entrata linea elettrica - Stopfbuchse - Electric cable stress relief - Presse étoupe de câble él - Pisacable - Elektrische kabelwartel - Entrada cabo eléctrico	G Arrivo gas - Gasanschluss - Gas connection - Arrivée gaz - Union de gas - Gasaansluiting - Ligação gás
S Attacco scarico acqua - Wasserablauf - Water outlet - Vidange de l'eau - Desaguadero - Wateraftapaansluiting - Junção descarga água	H20 Arrivo acqua - Wasseranschluss - Water inlet - Arrivée eau - Union de agua - Wateraansluiting - Junção alimentação água
S1 Scarico vasca - Wannenabflussrohr - Pan outlet - Vidange du bac - Descarga cuba - Water toevoer - Descarga da cuba	A1 = Calda - Heiss - Warm - Chaud - Caliente - Warm - Morno A2 = Fredda - Kalt - Cold - Froid - Fria - Koude - Frio
S2 Valvola di depressione - Anti-depression valve - Unterdruck ventil - Soupape de dépression - Válvula de depresión - Onderdrukklep - Válvula de depressão	
S3 Scarico acqua intercapedine - Wasserablauf Zwischenraum - Jacket water drain Evacuation eau double envelope - Descarga de agua intersticios - Afvoer water tussenruimte - Descarga de água na marmitta com Sistema de aquecimento indirecto	
S4 Scarico - Abflussrohr - Drain - Tuyau d'évacuation - Tubo de drenaje - Aftapbuis - Tubulação de dreno	L Rubinetto di livello - Level tap - Wasserhahn - Robinet de niveau - Grifo de nivel - Niveaukraan - Torneira de nível

FRITEUSE ÉLECTRIQUE 1 CUVE 15 L

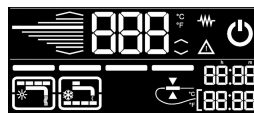
CODICE
CR1353759

MODELLO
DT9215/10FRERE

SERIE
DIAMANTE 90 TOUCH



Possibilité de régler 2 minuteries pour contrôler la cuisson. Un signal sonore avertit l'opérateur à la fin du temps programmé.



Tout est sous contrôle, les résultats sont toujours parfaits. Grâce à l'écran pratique, la sélection des paramètres est rapide et précise. La gestion de la température est simple et claire, et les fonctions spéciales sont toujours visibles et accessibles sur l'écran.



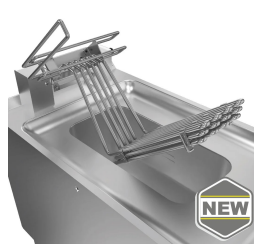
Contrôle de la température par écran tactile et réglage par bouton ergonomique



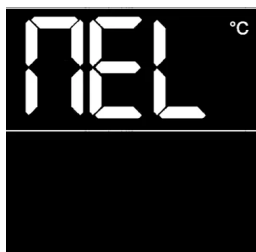
Grâce à la certification de résistance aux jets d'eau (IPX5) obtenue à l'issue de tests spécifiques, les boutons et sous-boutons peuvent être lavés, sans compromettre la fonctionnalité et la sécurité.



Bassin intérieur moulé pour faciliter le nettoyage.



L'élément chauffant est entièrement amovible pour un nettoyage plus rapide et plus complet.



Fonction de fonte pour l'utilisation de graisse solide ou semi-solide intégrée dans la commande tactile.

FRITEUSE ÉLECTRIQUE 1 CUVE 15 L

CODICE
CR1353759

MODELLO
DT9215/10FRERE

SERIE
DIAMANTE 90 TOUCH

ACCESSOIRES

CODE	MODELLO	DESCRIZIONE
CR1353879	DCF15/17	Panier pour baignoire 15 - 17 litres 1 pièce 24x33,7x12 cm capacité 15-17 litres
CR1353889	DCF15/17P	Petit panier pour baignoire 15-17 litres 1 pièce 12x33,7x12 cm capacité 15-17 litres
CR1353929	D9BRO	Carter d'huile 10-12 -15-17-22-23 litres
BN0221100047	CA40/10	Extension de cheminée pour mod. 40 cm h=22 cm