

# ELEKTRO-EINBECKENFRITEUSE 15 LT

CODICE  
CR1353759

MODELLO  
DT9215/10FRERE

SERIE  
DIAMANTE 90 TOUCH



## ALLGEMEINE MERKMALE

Diamond 90 Touch - Alles unter Kontrolle Alles unter Kontrolle, jedes Mal perfekte Ergebnisse. Dank des praktischen Displays ist die Parameterauswahl schnell und präzise. Das Temperaturmanagement ist einfach und übersichtlich, und die Sonderfunktionen sind immer sichtbar und über das Display zugänglich. Tradition und Innovation, alles auf Ihrer Arbeitsplatte Ein neues, rutschfestes, quadratisches und abgerundetes Knopfdesign für einen ergonomischeren Griff und ein geprägter Indikator, der die Auswahl des zu setzenden Bezugspunkts erleichtert. Und mit der exklusiven Encoder-Funktionalität berühren Sie einfach den gewünschten Parameter, drehen den Drehknopf, um den Pegel einzustellen, und drücken ihn, um den eingestellten Wert zu starten. Mit wasser- und schmutzabweisender Krone. Schnelle und präzise Parameterauswahl. Einfaches und übersichtliches Temperaturmanagement. Sonderfunktionen sind immer sichtbar und über das Display zugänglich. Außenschalen und Füße aus Edelstahl. Höhe ab Arbeitsplatte einstellbar von 840 bis 900 mm. Platten mit 2 mm Dicke

## TECHNISCHE DATEN

■ Tanks aus rostfreiem Stahl AISI 18/10 mit Kaltzone und Schaumausdehnungszone. ■ Ölablasshähne. ■ Ölauffangwannen auf Anfrage. ■ Sicherheitsthermostat (230°C) gegen zu hohe Öltemperaturen Beheizung durch ein gepanzertes Heizelement aus Edelstahl AISI 304 im Inneren des Tanks, das um mehr als 90° drehbar ist.

■ Möglichkeit der Einstellung von 2 Timern zur Steuerung des Garvorgangs. Ein akustisches Signal warnt den Bediener bei Ablauf der eingestellten Zeit. ■ Bei der elektrischen Version kann das Heizelement um mehr als 90° gedreht werden. ■ Temperaturregelung über Touchscreen und Einstellung mit

ergonomischem Drehknopf ■ Geformtes Innenbecken für einfache Reinigung. ■ MELTING-Funktion für die Verwendung von festem oder halbfestem Fett, integriert in die Touch-Steuerung. ■ Alles unter Kontrolle, jedes Mal perfekte Ergebnisse. Dank des praktischen Displays ist die Parameterauswahl schnell und präzise. Das Temperaturmanagement ist einfach und übersichtlich, und die Sonderfunktionen sind immer sichtbar und über das Display zugänglich. ■ Dank der Zertifizierung als strahlwassergeschützt (IPX5), die durch spezielle Tests erreicht wurde, können die Knöpfe und Unterknöpfe gewaschen werden, ohne dass die Funktionalität und Sicherheit beeinträchtigt wird.

# ELEKTRO-EINBECKENFRITEUSE 15 LT

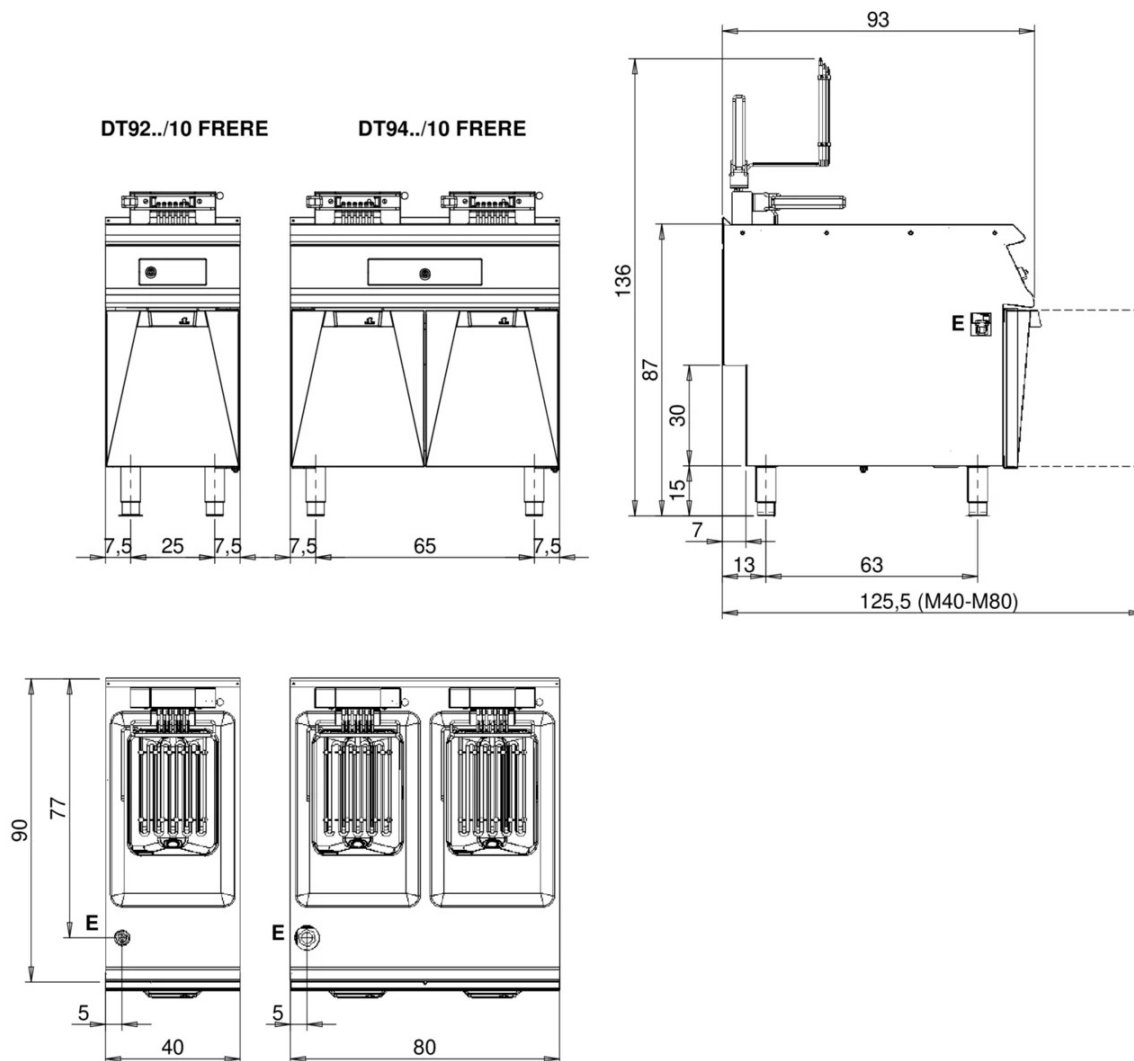
CODICE  
CR1353759

MODELLO  
DT9215/10FRERE

SERIE  
DIAMANTE 90 TOUCH

## Technische Informationen

SPEZIFIKATION	DATA
MATERIAL	CR1353759
DEFINITION	DT9215/10 FRERE FR.R/RIB.1V15L ELETTRON.
KOMMERZIELLE LINIE	DIAMANTE TOUCH
SUPPLY	ELEKTROTECHNIK
DIM. BREITE	400 mm
DIM. PRODUKTIVITÄT	930 mm
DIM. HÖHE	950 mm
NETTOGEWICHT	0 Kg
VOLUMEN (netto)	0,353
LÄNGE DES PAKETS	450 mm
BREITE DES PAKETS	850 mm
VERPACKUNGSHÖHE	1150 mm
VERPACKUNGSVOLUMEN	0,440 m3
BRUTTO-VERPACKUNGSGEWICHT	0 Kg
STANDARD-STROMVERSORGUNG	380-415V 3N
FREQUENZ	50/60 Hz
ELEKTRISCHE LEISTUNG	13,000 kW
IP-GRAD	IPX5
ZERTIFIZIERTES MODELL	DT9215/10 FRERE
Kapazität	15 litri

CODICE  
CR1353759MODELLO  
DT9215/10FRERESERIE  
DIAMANTE 90 TOUCHMISURE IN cm - DIMENSIONS IN cm - ABMESSUNGEN IN cm - MESURES EN cm  
MEDIDAS EN cm - MATEN IN cm - DIMENSIONES EN cm

## Legenda - Legende - Key - Légende - Leyenda - Legenda - Legenda

<b>E</b> Pressacavo entrata linea elettrica - Stopfbuchse - Electric cable stress relief - Presse étoupe de câble él - Pisacable - Elektrische kabelwartel - Entrada cabo eléctrico	<b>G</b> Arrivo gas - Gasanschluss - Gas connection - Arrivée gaz - Union de gas - Gasaansluiting - Ligação gás
<b>S</b> Attacco scarico acqua - Wasserablauf - Water outlet - Vidange de l'eau - Desaguadero - Wateraftapaansluiting - Junção descarga água	<b>H20</b> Arrivo acqua - Wasseranschluss - Water inlet - Arrivée eau - Union de agua - Wateraansluiting - Junção alimentação água
<b>S1</b> Scarico vasca - Wannenabflussrohr - Pan outlet - Vidange du bac - Descarga cuba - Water toevoer - Descarga da cuba	<b>A1</b> = Calda - Heiss - Warm - Chaud - Caliente - Warm - Morno <b>A2</b> = Fredda - Kalt - Cold - Froid - Fria - Koude - Frio
<b>S2</b> Valvola di depressione - Anti-depression valve - Unterdruck ventil - Soupape de dépression - Válvula de depresión - Onderdrukkelep - Válvula de depressão	
<b>S3</b> Scarico acqua intercapedine - Wasserablauf Zwischenraum - Jacket water drain Evacuation eau double envelope - Descarga de agua intersticios - Afvoer water tussenruimte - Descarga de água na marmitta com Sistema de aquecimento indirecto	
<b>S4</b> Scarico - Abflussrohr - Drain - Tuyau d'évacuation - Tubo de drenaje - Aftapbuis - Tubulação de dreno	<b>L</b> Rubinetto di livello - Level tap - Wasserhahn - Robinet de niveau - Grifo de nivel - Niveaukraan - Torneira de nível

## ELEKTRO-EINBECKENFRITEUSE 15 LT



weinnovate cooking

CODICE  
CR1353759

MODELLO  
DT9215/10FRERE

SERIE  
DIAMANTE 90 TOUCH



Möglichkeit der Einstellung von 2 Timern zur Steuerung des Garvorgangs. Ein akustisches Signal warnt den Bediener bei Ablauf der eingestellten Zeit.



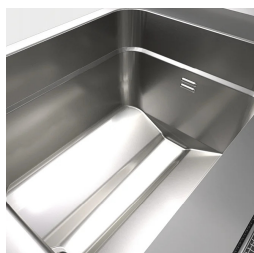
Alles unter Kontrolle, jedes Mal perfekte Ergebnisse. Dank des praktischen Displays ist die Parameterauswahl schnell und präzise. Das Temperaturmanagement ist einfach und übersichtlich, und die Sonderfunktionen sind immer sichtbar und über das Display zugänglich.



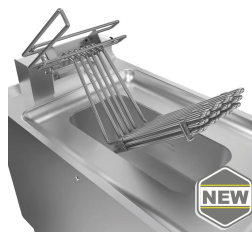
Temperaturregelung über Touchscreen und Einstellung mit ergonomischem Drehknopf



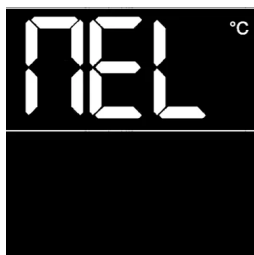
Dank der Zertifizierung als strahlwassergeschützt (IPX5), die durch spezielle Tests erreicht wurde, können die Knöpfe und Unterknöpfe gewaschen werden, ohne dass die Funktionalität und Sicherheit beeinträchtigt wird.



Geformtes Innenbecken für einfache Reinigung.



Widerstand vollständig aus dem Tank abnehmbar, um eine schnellere und vollständigere Reinigung zu ermöglichen.



MELTING-Funktion für die Verwendung von festem oder halbfestem Fett, integriert in die Touch-Steuerung.

## ELEKTRO-EINBECKENFRITEUSE 15 LT

CODICE  
CR1353759

MODELLO  
DT9215/10FRERE

SERIE  
DIAMANTE 90 TOUCH

### ZUBEHÖR

CODE	MODELLO	DESCRIZIONE
CR1353879	DCF15/17	Korb für Wanne 15 - 17 Liter 1 Stück 24x33,7x12 cm Inhalt 15-17 Liter
CR1353889	DCF15/17P	Kleiner Korb für Wanne 15-17 Liter 1 Stück 12x33,7x12 cm Inhalt 15-17 Liter
CR1353929	D9BRO	Ölwanne 10-12 -15-17-22-23 Liter
BN0221100047	CA40/10	Schornsteinverlängerung für Mod. 40 cm h=22 cm