

FRIGGITRICE ELETTRICA 1 VASCA 15 LT

CODICE
CR1353759

MODELLO
DT9215/10FRERE

SERIE
DIAMANTE 90 TOUCH



CARATTERISTICHE GENERALI

Diamante 90 Touch - Tutto sotto controllo Tutto è sotto controllo, risultati sempre perfetti. Grazie al pratico display, la scelta dei parametri risulta rapida e precisa. Facile e chiara gestione della temperatura, e le funzioni speciali sono sempre visibili e accessibili da display. Tradizione e innovazione, tutto sul tuo piano di lavoro Manopola dal nuovo design antiscivolo squadrato e arrotondato per una presa più ergonomica e indicatore in rilievo che agevola la selezione del dato da impostare. E con l'esclusiva Funzionalità Encoder basta toccare il parametro che si desidera, ruotare la manopola per regolare il livello e premerla per dare l'avvio del dato impostato. Con corona a tenuta d'acqua e di sporco. Scelta dei parametri rapida e precisa. Facile e chiara gestione della temperatura. Funzioni speciali sempre visibili e accessibili da display. Rivestimenti esterni e piedini in acciaio INOX. Altezza dal piano di lavoro regolabile da 840 a 900mm. Piani con spessore 2 mm

SPECIFICHE TECNICHE

■ Vasche in acciaio inox AISI 18/10 con zona fredda e zona espansione schiume. ■ Rubinetti di scarico olio. ■ Bacinelle raccogli olio a richiesta. ■ Termostato di sicurezza (230°C) contro sovratemperature eccessive dell'olio Riscaldamento tramite resistenza corazzata in acciaio inox AISI 304 interna alla vasca e ruotabile di oltre 90°.

■ Possibilità di regolazione di 2 timer per il controllo delle cotture. Un segnale acustico avvisa l'operatore al termine del tempo impostato. ■ Nella versione elettrica la resistenza è ruotabile di oltre 90°. ■ Controllo temperatura mediante schermo touch e regolazione

con manopola ergonomica ■ Vasca interna stampata per agevolare le operazioni di pulizia. ■ Funzione MELTING per impiego di grasso solido o semisolido integrata nel comando touch. ■ Tutto è sotto controllo, risultati sempre perfetti. Grazie al pratico display, la scelta dei parametri risulta rapida e precisa. Facile e chiara gestione della temperatura, e le funzioni speciali sono sempre visibili e accessibili da display. ■ Grazie alla certificazione di impermeabilità ai getti d'acqua (IPX5) ottenuta con test specifici, manopole e sottomanopole possono essere lavate, senza comprometterne la funzionalità e la sicurezza.

FRIGGITRICE ELETTRICA 1 VASCA 15 LT

CODICE
CR1353759

MODELLO
DT9215/10FRERE

SERIE
DIAMANTE 90 TOUCH

Technical Information

SPECIFICATION	DATA
MATERIALE	CR1353759
DEFINIZIONE	DT9215/10 FRERE FR.R/RIB.1V15L ELETTRON.
LINEA COMMERCIALE	DIAMANTE TOUCH
ALIMENTAZIONE	ELETTRICA
DIM. LARGHEZZA	400 mm
DIM. PRODONDITÀ	930 mm
DIM. ALTEZZA	950 mm
PESO NETTO	0 Kg
VOLUME (netto)	0,353
LUNGHEZZA IMBALLO	450 mm
LARGHEZZA IMBALLO	850 mm
ALTEZZA IMBALLO	1150 mm
VOLUME IMBALLO	0,440 m3
PESO LORDO IMBALLO	0 Kg
ALIMENTAZIONE ELETTRICA STANDARD	380-415V 3N
FREQUENZA	50/60 Hz
POTENZA ELETTRICA	13,000 kW
GRADO IP	IPX5
MODELLO CERTIFICATO	DT9215/10 FRERE
CAPACITA'	15 litri

FRIGGITRICE ELETTRICA 1 VASCA 15 LT



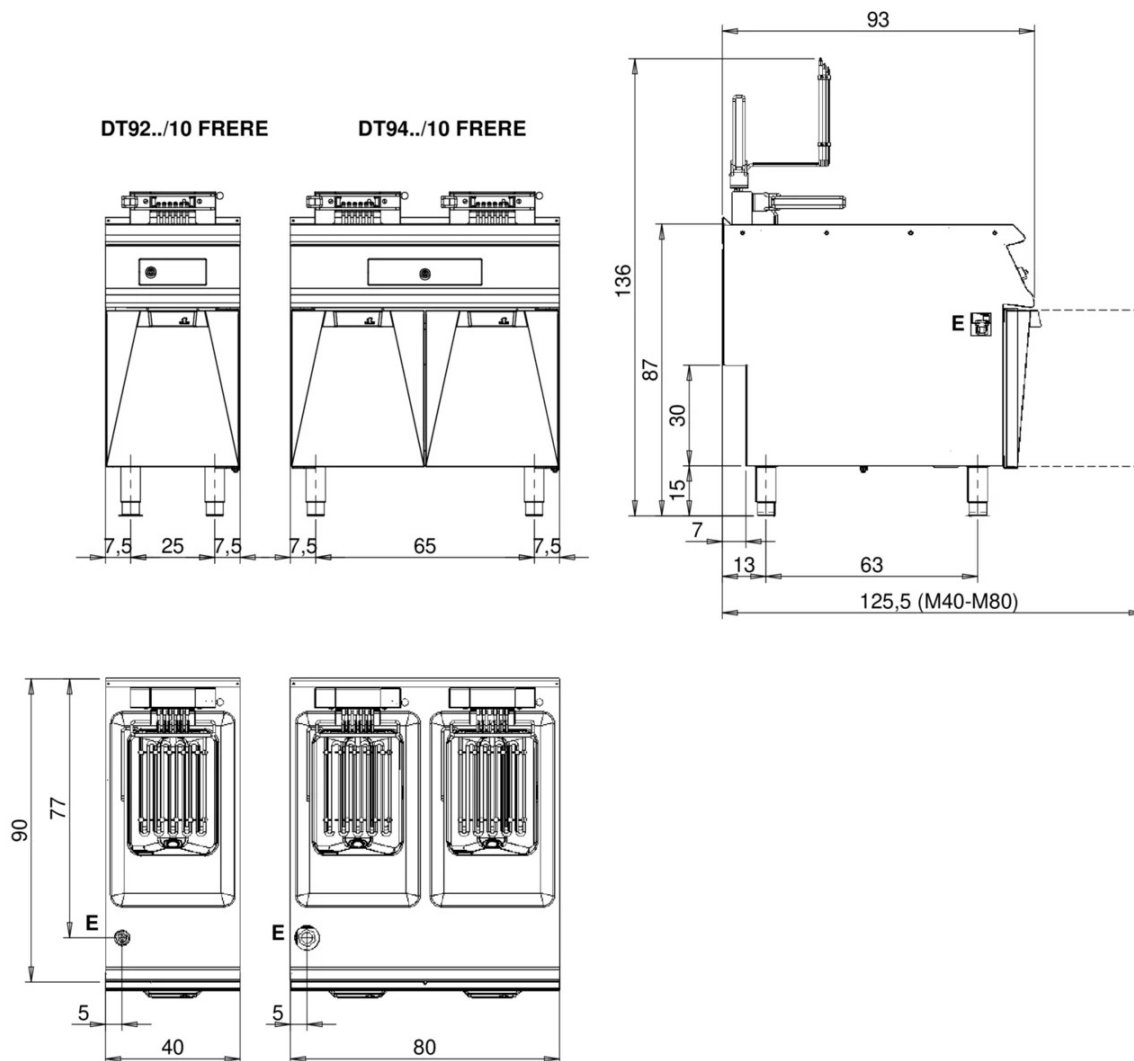
weinnovate cooking

CODICE
CR1353759

MODELLO
DT9215/10FRERE

SERIE
DIAMANTE 90 TOUCH

MISURE IN cm - DIMENSIONS IN cm - ABMESSUNGEN IN cm - MESURES EN cm
MEDIDAS EN cm - MATEN IN cm - DIMENSIONES EN cm



Legenda - Legende - Key - Légende - Leyenda - Legenda - Legenda

E Pressacavo entrata linea elettrica - Stopfbuchse - Electric cable stress relief - Presse étoupe de câble él - Pisacable - Elektrische kabelwartel - Entrada cabo eléctrico	G Arrivo gas - Gasanschluss - Gas connection - Arrivée gaz - Union de gas - Gasaansluiting - Ligação gás
S Attacco scarico acqua - Wasserablauf - Water outlet - Vidange de l'eau - Desaguadero - Wateraftapaansluiting - Junção descarga água	H20 Arrivo acqua - Wasseranschluss - Water inlet - Arrivée eau - Union de agua - Wateraansluiting - Junção alimentação água
S1 Scarico vasca - Wannenabflussrohr - Pan outlet - Vidange du bac - Descarga cuba - Water toevoer - Descarga da cuba	A1 = Calda - Heiss - Warm - Chaud - Caliente - Warm - Morno A2 = Fredda - Kalt - Cold - Froid - Fria - Koude - Frio
S2 Valvola di depressione - Anti-depression valve - Unterdruck ventil - Soupape de dépression - Válvula de depresión - Onderdrukklep - Válvula de depressão	
S3 Scarico acqua intercapedine - Wasserablauf Zwischenraum - Jacket water drain Evacuation eau double envelope - Descarga de agua intersticios - Afvoer water tussenruimte - Descarga de água na marmitta com Sistema de aquecimento indirecto	
S4 Scarico - Abflussrohr - Drain - Tuyau d'évacuation - Tubo de drenaje - Aftapbuis - Tubulação de dreno	L Rubinetto di livello - Level tap - Wasserhahn - Robinet de niveau - Grifo de nivel - Niveaukraan - Torneira de nível

FRIGGITRICE ELETTRICA 1 VASCA 15 LT

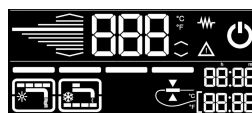
CODICE
CR1353759

MODELLO
DT9215/10FRERE

SERIE
DIAMANTE 90 TOUCH



Possibilità di regolazione di 2 timer per il controllo delle cotture. Un segnale acustico avvisa l'operatore al termine del tempo impostato.



Tutto è sotto controllo, risultati sempre perfetti. Grazie al pratico display, la scelta dei parametri risulta rapida e precisa. Facile e chiara gestione della temperatura, e le funzioni speciali sono sempre visibili e accessibili da display.



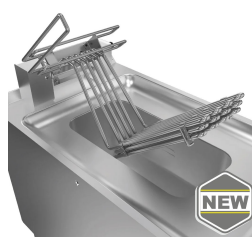
Controllo temperatura mediante schermo touch e regolazione con manopola ergonomica



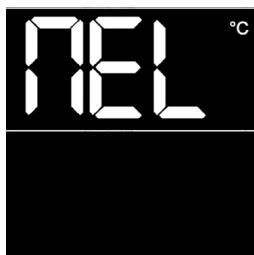
Grazie alla certificazione di impermeabilità ai getti d'acqua (IPX5) ottenuta con test specifici, manopole e sottomanopole possono essere lavate, senza comprometterne la funzionalità e la sicurezza.



Vasca interna stampata per agevolare le operazioni di pulizia.



Resistenza completamente estraibile dalla vasca per permettere una pulizia più veloce e completa. Nelle versioni 10 e 15 lt



Funzione MELTING per impiego di grasso solido o semisolido integrata nel comando touch.

FRIGGITRICE ELETTRICA 1 VASCA 15 LT

CODICE
CR1353759

MODELLO
DT9215/10FRERE

SERIE
DIAMANTE 90 TOUCH

ACCESSORI

CODICE	MODELLO	DESCRIZIONE
CR1353879	DCF15/17	Cestello per vasca 15 - 17 lt 1 pcs 24x33,7x12 cm capacità 15-17 lt
CR1353889	DCF15/17P	Cestello piccolo per vasca 15-17 lt 1 pcs 12x33,7x12 cm capacità 15-17 lt
CR1353929	D9BRO	Bacinella raccogli olio 10-12 -15-17-22-23 lt
BN0221100047	CA40/10	Prolunga camino per mod. 40 cm h=22 cm