

FRY TOP électrique M120 Plaque en acier frais - 1/3 strié - Sur compartiment

CODICE
CR1139339

MODELLO
DT96/10FTE1/3R

SERIE
DIAMANTE 90 TOUCH



CARACTÉRISTIQUES GÉNÉRALES

Diamond 90 Touch - Tout est sous contrôle. Tout est sous contrôle, les résultats sont toujours parfaits. Grâce à l'écran pratique, la sélection des paramètres est rapide et précise. La gestion de la température est simple et claire, et les fonctions spéciales sont toujours visibles et accessibles sur l'écran. Tradition et innovation, sur votre plan de travail. Un nouveau design de bouton carré et arrondi antidérapant pour une prise en main plus ergonomique et un indicateur en relief qui facilite la sélection du point de référence à régler. Grâce à la fonction Encoder exclusive, il suffit de toucher le paramètre souhaité, de tourner le bouton pour ajuster le niveau et d'appuyer sur le bouton pour démarrer le point de référence défini. Couronne étanche à l'eau et à la saleté. Sélection rapide et précise des paramètres. Gestion simple et claire de la température. Les fonctions spéciales sont toujours visibles et accessibles à partir de l'écran. Revêtements extérieurs et pieds en acier inoxydable. Hauteur du plan de travail réglable de 840 à 900 mm. Plateaux d'une épaisseur de 2 mm.

SPÉCIFICATIONS TECHNIQUES

■ Possibilité de régler 2 minuteries pour contrôler la cuisson. Un signal sonore avertit l'opérateur à la fin du temps programmé. ■ Prédiposition pour la sonde à cœur, pour un meilleur contrôle de la cuisson. L'atteinte de la température à cœur réglée est signalée par un signal sonore. ■ Prédiposition pour la sonde à cœur, pour un meilleur contrôle de la cuisson. L'atteinte de la température à cœur réglée est signalée par un signal sonore. ■ Plaque soudée sur le dessus pour une plus grande zone de cuisson. ■ Contrôle de la

température par écran tactile et réglage par bouton ergonomique. ■ version prête pour l'industrie 4.0. ■ Tout est sous contrôle, les résultats sont toujours parfaits. Grâce à l'écran pratique, la sélection des paramètres est rapide et précise. La gestion de la température est simple et claire, et les fonctions spéciales sont toujours visibles et accessibles sur l'écran. ■ Grâce à la certification de résistance aux jets d'eau (IPX5) obtenue à l'issue de tests spécifiques, les boutons et sous-boutons peuvent être lavés, sans compromettre la fonctionnalité et la sécurité.

FRY TOP électrique M120 Plaque en acier frais - 1/3 strié - Sur compartiment

CODICE
CR1139339

MODELLO
DT96/10FTE1/3R

SERIE
DIAMANTE 90 TOUCH

Informations techniques

SPECIFICATION	DATA
MATÉRIAU	CR1139339
DÉFINITION	DT96/10 FTE FRY TOP 1/3RT M120 V.G.ELETT
LIGNE COMMERCIALE	DIAMANTE TOUCH
FOURNITURE	ÉLECTRICITÉ
DIM. LARGEUR	1200 mm
DIM. PRODUCTIVITÉ	900 mm
DIM. HAUTEUR	870 mm
POIDS NET	115 Kg
LONGUEUR DU PAQUET	440 mm
LARGEUR DU PAQUET	980 mm
HAUTEUR DE L'EMBALLAGE	500 mm
VOLUME DU PAQUET	0,540 m3
POIDS BRUT D'EMBALLAGE	130 Kg
ALIMENTATION ÉLECTRIQUE STANDARD	380-415V 3N
FRÉQUENCE	50-60 Hz
L'ÉNERGIE ÉLECTRIQUE	22,500 kW
GRADE IP	IPX5
MODÈLE CERTIFIÉ	DT96/10 FTE1/3R

FRY TOP elettrica M120 Plaque en acier frais - 1/3 strié - Sur compartiment

CODICE
CR1139339

MODELLO
DT96/10FTE1/3R

SERIE
DIAMANTE 90 TOUCH

MISURE IN cm - DIMENSIONS IN cm - ABMESSUNGEN IN cm- MESURES EN cm
MEDIDAS EN cm - MATEN IN cm - DIMENSIONES EN cm

D92/10STFTE..

D93/10STFTE..

D94/10STFTE..



D92/10SFTE..

D93/10SFTE..

D94/10SFTE..



Legenda - Legende - Key - Légende - Leyenda - Legenda - Legenda

E Pressacavo entrata linea elettrica - Stopfbuchse - Electric cable stress relief - Presse étoupe de câble él - Pisacable - Elektrische kabelwartel - Entrada cabo eléctrico	G Arrivo gas - Gasanschluss - Gas connection - Arrivée gaz - Union de gas - Gasaansluiting - Ligação gás
S Attacco scarico acqua - Wasserablauf - Water outlet - Vidange de l'eau - Desaguadero - Wateraftapaansluiting - Junção descarga água	H20 Arrivo acqua - Wasseranschluss - Water inlet - Arrivée eau - Union de água - Wateraansluiting - Junção alimentação água
S1 Scarico vasca - Wannenabflussrohr - Pan outlet - Vidange du bac - Descarga cuba - Water toevoer - Descarga da cuba	A1 = Calda - Heiss - Warm - Chaude - Caliente - Warm - Morno A2 = Fredda - Kalt - Cold - Froid - Fria - Koude - Frio
S2 Valvola di depressione - Anti-depression valve - Unterdruck ventil - Soupape de dépression - Válvula de depresión - Onderdrukklep - Válvula de depressão	
S3 Scarico acqua intercapedine - Wasserablauf Zwischenraum - Jacket water drain Evacuation eau double envelope - Descarga de agua intersticios - Afvoer water tussenruimte - Descarga de água na marmitta com Sistema de aquecimento indirecto	
S4 Scarico - Abflussrohr - Drain - Tuyau d'évacuation - Tubo de drenaje - Aftapbuis - Tubulação de dreno	L Rubinetto di livello - Level tap - Wasserhahn - Robinet de niveau - Grifo de nivel - Niveaukraan - Torneira de nível

FRY TOP électrique M120 Plaque en acier frais - 1/3 strié - Sur compartiment

CODICE
CR1139339

MODELLO
DT96/10FTE1/3R

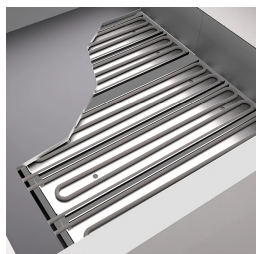
SERIE
DIAMANTE 90 TOUCH



Possibilité de régler 2 minuteries pour contrôler la cuisson. Un signal sonore avertit l'opérateur à la fin du temps programmé.



Contrôle de la température par écran tactile et réglage par bouton ergonomique



Prédisposition pour la sonde à cœur, pour un meilleur contrôle de la cuisson. L'atteinte de la température à cœur réglée est signalée par un signal sonore



Tout est sous contrôle, les résultats sont toujours parfaits. Grâce à l'écran pratique, la sélection des paramètres est rapide et précise. La gestion de la température est simple et claire, et les fonctions spéciales sont toujours visibles et accessibles sur l'écran.



Plaque soudée sur le dessus pour une plus grande zone de cuisson.



Grâce à la certification de résistance aux jets d'eau (IPX5) obtenue à l'issue de tests spécifiques, les boutons et sous-boutons peuvent être lavés, sans compromettre la fonctionnalité et la sécurité.



Contrôle de la température par écran tactile et réglage par bouton ergonomique

FRY TOP électrique M120 Plaque en acier frais - 1/3 strié - Sur compartiment

CODICE
CR1139339

MODELLO
DT96/10FTE1/3R

SERIE
DIAMANTE 90 TOUCH

ACCESSOIRES

CODE	MODELLO	DESCRIZIONE
CR0957610	90XFTP12	PROTECTION CONTRE LES ÉCLABOUSSURES POUR LE MODULE FRY TOP 120
CR0592079	NXFTC4	Tiroir de nettoyage de la friteuse M40-M120
CR0592089	NXFTC6/8	Tiroir de nettoyage de la friteuse M60-M80-M120
CR0592060	NXFTT	BOUCHON DE NETTOYAGE DE LA PLANCHA
CR1356399	RPR	Raclette à plaque chromée rayée
CR1354989	PRPC	Grattoir pour le nettoyage des plaques lisses - chromé
CR1354999	PKLR	Lames de remplacement (10PCS)
CR0996979	DBVP4	Support diamant 39,5x3,6x46,5 cm pour compartiments de 40 cm
CR0997009	DBVPA4	Porte-accessoires en diamant 39,5x3,6x46,5 cm pour les compartiments de 40 cm
CR0997029	DAPC	Accessoires pour porte-couteau en diamant
CR0997019	DAPD	Accessoires pour porte-diamants Accessoires pour porte-diamants
CR0997039	DAPS	Accessoires pour étagère à épices en diamant
CR0997049	DAPM	Accessoires pour porte-accessoires diamant
CR0997059	DAPDB	Accessoires pour porte-diamants/porte-bouteilles
CR1353589	DBVC4	Kit de tiroirs 39.5x56x46.5 cm pour compartiments de 40