

FRY TOP Eléctrico M120 Placa de Acero Fresco - 1/3 Rayado - En compartimento

CODICE
CR1139339

MODELLO
DT96/10FTE1/3R

SERIE
DIAMANTE 90 TOUCH



CARACTERÍSTICAS GENERALES

Diamond 90 Touch - Todo bajo control Todo bajo control, resultados perfectos en todo momento. Gracias a la práctica pantalla, la selección de parámetros es rápida y precisa. La gestión de la temperatura es fácil y clara, y las funciones especiales están siempre visibles y accesibles desde la pantalla. Tradición e innovación, todo en su encimera Un nuevo diseño de pomo cuadrado y redondeado antideslizante para un agarre más ergonómico y un indicador en relieve que facilita la selección del punto de referencia a fijar. Y con la exclusiva funcionalidad de codificador, sólo tiene que tocar el parámetro que desee, girar el mando para ajustar el nivel y pulsarlo para iniciar el punto de referencia establecido. Con corona a prueba de agua y suciedad. Selección rápida y precisa de los parámetros. Gestión sencilla y clara de la temperatura. Funciones especiales siempre visibles y accesibles desde la pantalla. Carcasa exterior y pies de acero inoxidable. Altura desde la encimera ajustable de 840 a 900 mm. Tapas de 2 mm de grosor

ESPECIFICACIONES TÉCNICAS

■ Posibilidad de programar 2 temporizadores para controlar la cocción. Una señal acústica avisa al operador al final del tiempo programado. ■ Predisposición para sonda al corazón, para un control aún mayor de la cocción. Una señal acústica indica que se ha alcanzado la temperatura central ajustada ■ Predisposición para sonda al corazón, para un control aún mayor de la cocción. Una señal acústica indica que se ha alcanzado la temperatura central ajustada ■ Placa soldada a la placa de cocción para ampliar la zona

de cocción. ■ Control de temperatura mediante pantalla táctil y ajuste con mando ergonómico ■ versión preparada para Industria 4.0. ■ Todo bajo control, resultados perfectos en todo momento. Gracias a la práctica pantalla, la selección de parámetros es rápida y precisa. La gestión de la temperatura es fácil y clara, y las funciones especiales están siempre visibles y accesibles desde la pantalla. ■ Gracias a la certificación a prueba de chorros (IPX5) obtenida mediante pruebas específicas, los pomos y bajopomos pueden lavarse, sin comprometer la funcionalidad ni la seguridad.

FRY TOP Eléctrico M120 Placa de Acero Fresco - 1/3 Rayado - En compartimento

CODICE
CR1139339

MODELLO
DT96/10FTE1/3R

SERIE
DIAMANTE 90 TOUCH

Información técnica

ESPECIFICACIÓN	DATA
MATERIAL	CR1139339
DEFINICIÓN	DT96/10 FTE FRY TOP 1/3RT M120 V.G.ELETT
LÍNEA COMERCIAL	DIAMANTE TOUCH
SUMINISTRO	ELECTRICIDAD
ANCHURA ANCHO	1200 mm
DIM. PRODUCTIVIDAD	900 mm
DIM. ALTURA	870 mm
PESO NETO	115 Kg
LONGITUD DEL PAQUETE	440 mm
ANCHO DEL PAQUETE	980 mm
ALTURA DEL ENVASE	500 mm
VOLUMEN DEL ENVASE	0,540 m3
PESO BRUTO DEL EMBALAJE	130 Kg
FUENTE DE ALIMENTACIÓN ESTÁNDAR	380-415V 3N
FRECUENCIA	50-60 Hz
ENERGÍA ELÉCTRICA	22,500 kW
GRADO IP	IPX5
MODELO CERTIFICADO	DT96/10 FTE1/3R

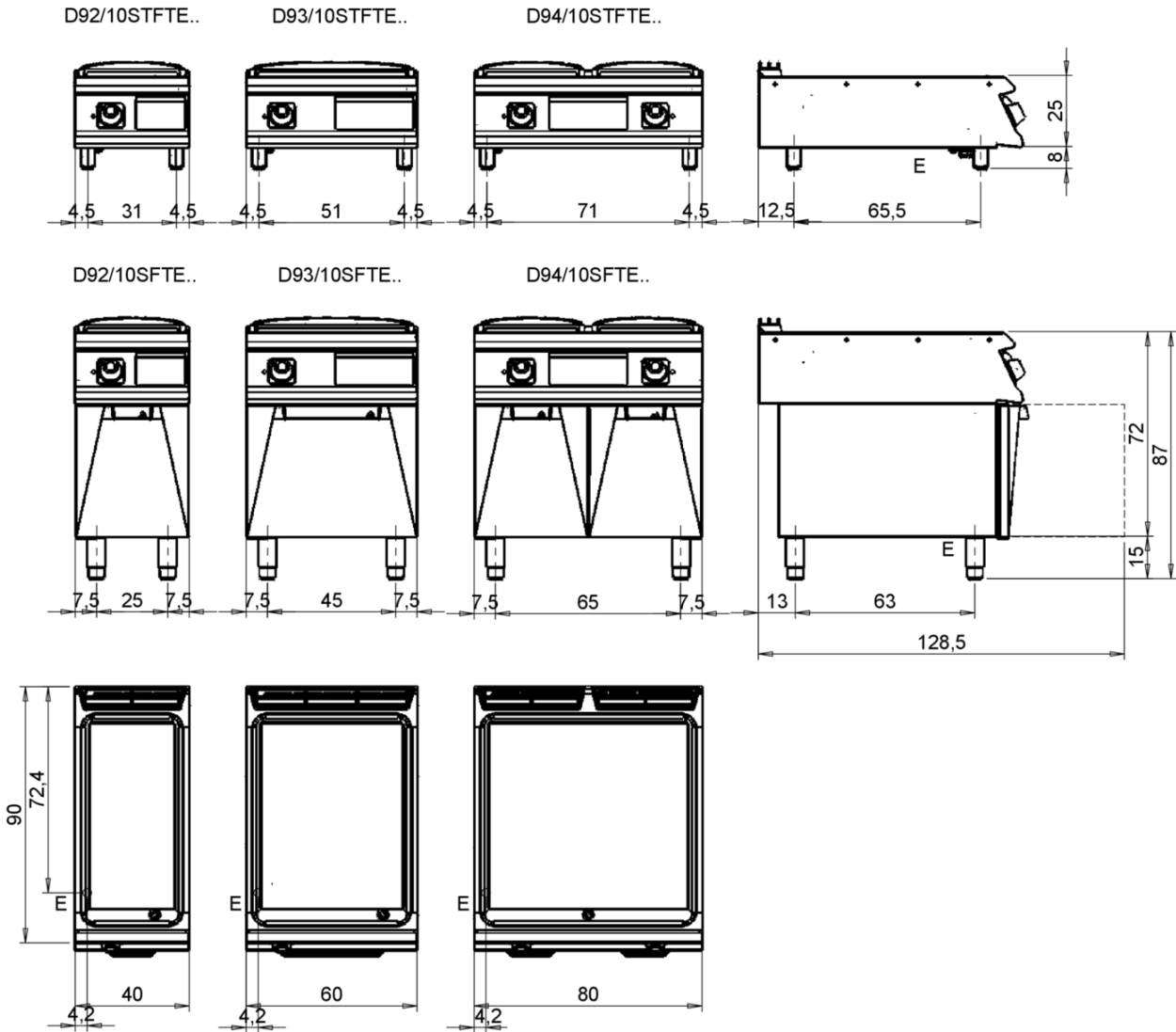
FRY TOP Eléctrico M120 Placa de Acero Fresco -
1/3 Rayado - En compartimento

CODICE
CR1139339

MODELLO
DT96/10FTE1/3R

SERIE
DIAMANTE 90 TOUCH

MISURE IN cm - DIMENSIONS IN cm - ABMESSUNGEN IN cm- MESURES EN cm
MEDIDAS EN cm - MATEN IN cm - DIMENSIONES EN cm



Legenda - Legende - Key - Légende - Leyenda - Legenda - Legenda	
E Pressacavo entrata linea elettrica - Stopfbuchse - Electric cable stress relief - Presse étoupe de câble él - Pisacable - Elektrische kabelwartel - Entrada cabo eléctrico	G Arrivo gas - Gasanschluss - Gas connection - Arrivée gaz - Union de gas - Gasaansluiting - Ligação gás
S Attacco scarico acqua - Wasserablauf - Water outlet - Vidange de l'eau - Desaguadero - Wateraftapaansluiting - Junção descarga água	H20 Arrivo acqua - Wasseranschluss - Water inlet - Arrivée eau - Union de água - Wateraansluiting - Junção alimentação água
S1 Scarico vasca - Wannenabflussrohr - Pan outlet - Vidange du bac - Descarga cuba - Water toevoer - Descarga da cuba	A1 = Calda - Heiss - Warm - Chaude - Caliente - Warm - Morno
S2 Valvola di depressione - Anti-depression valve - Unterdruck ventil - Soupape de dépression - Válvula de depresión - Onderdrukklep - Válvula de depressão	A2 = Fredda - Kalt - Cold - Froid - Fria - Koude - Frio
S3 Scarico acqua intercapedine - Wasserablauf Zwischenraum - Jacket water drain Evacuation eau double envelope - Descarga de agua intersticios - Afvoer water tussenruimte - Descarga de água na marmita com Sistema de aquecimento indirecto	
S4 Scarico - Abflussrohr - Drain - Tuyau d'évacuation - Tubo de drenaje - Aftapbuis - Tubulação de dreno	L Rubinetto di livello - Level tap - Wasserhahn - Robinet de niveau - Grifo de nivel - Niveaukraan - Torneira de nível

FRY TOP Eléctrico M120 Placa de Acero Fresco - 1/3 Rayado - En compartimento

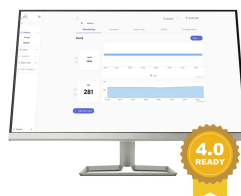
CODICE
CR1139339

MODELLO
DT96/10FTE1/3R

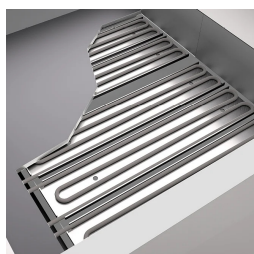
SERIE
DIAMANTE 90 TOUCH



Posibilidad de programar 2 temporizadores para controlar la cocción. Una señal acústica avisa al operador al final del tiempo programado.



Control de temperatura mediante pantalla táctil y ajuste con mando ergonómico



Predisposición para sonda al corazón, para un control aún mayor de la cocción. Una señal acústica indica que se ha alcanzado la temperatura central ajustada



Todo bajo control, resultados perfectos en todo momento. Gracias a la práctica pantalla, la selección de parámetros es rápida y precisa. La gestión de la temperatura es fácil y clara, y las funciones especiales están siempre visibles y accesibles desde la pantalla.



Placa soldada a la placa de cocción para ampliar la zona de cocción.



Gracias a la certificación a prueba de chorros (IPX5) obtenida mediante pruebas específicas, los pomos y bajopomos pueden lavarse, sin comprometer la funcionalidad ni la seguridad.



Control de temperatura mediante pantalla táctil y ajuste con mando ergonómico

FRY TOP Eléctrico M120 Placa de Acero Fresco - 1/3 Rayado - En compartimento

CODICE
CR1139339

MODELLO
DT96/10FTE1/3R

SERIE
DIAMANTE 90 TOUCH

ACCESSORIOS

CÓDIGO	MODELLO	DESCRIZIONE
CR0957610	90XFTP12	PROTECCIÓN CONTRA SALPICADURAS PARA MÓDULO FRY TOP 120
CR0592079	NXFTC4	Cajón de limpieza de freidoras M40-M120
CR0592089	NXFTC6/8	Cajón de limpieza de freidoras M60-M80-M120
CR0592060	NXFTT	TAPÓN DE LIMPIEZA PLANCHA
CR1356399	RPR	Rascador de chapa cromado rayado
CR1354989	PRPC	Rascador de limpieza de chapa lisa - cromado
CR1354999	PKLR	Cuchillas de recambio (10PCS)
CR0996979	DBVP4	Porta diamantes 39,5x3,6x46,5 cm para compartimentos de 40 cm
CR0997009	DBVPA4	Accesorio porta diamantes 39,5x3,6x46,5 cm para compartimentos de 40 cm
CR0997029	DAPC	Accesorios para portacuchillos de diamante
CR0997019	DAPD	Accesorios para porta diamantes
CR0997039	DAPS	Accesorios para especiero diamante
CR0997049	DAPM	Accesorios para portaaccesorios de diamante
CR0997059	DAPDB	Accesorios para porta-diamantes/porta-botellas
CR1353589	DBVC4	Kit de cajones 39,5x56x46,5 cm para compartimentos de 40