

# FRY TOP Électrique M120 Plaque d'acier frais - 1/3 strié - Version Top

CODICE  
CR1139139

MODELLO  
DT96/10TFTE1/3R

SERIE  
DIAMANTE 90 TOUCH



## CARACTÉRISTIQUES GÉNÉRALES

Diamond 90 Touch - Tout est sous contrôle Tout est sous contrôle, les résultats sont toujours parfaits. Grâce à l'écran pratique, la sélection des paramètres est rapide et précise. La gestion de la température est simple et claire, et les fonctions spéciales sont toujours visibles et accessibles sur l'écran. Tradition et innovation, sur votre plan de travail Un nouveau design de bouton carré et arrondi antidérapant pour une prise en main plus ergonomique et un indicateur en relief qui facilite la sélection du point de référence à régler. Grâce à la fonction Encoder exclusive, il suffit de toucher le paramètre souhaité, de tourner le bouton pour ajuster le niveau et d'appuyer sur le bouton pour démarrer le point de référence défini. Couronne étanche à l'eau et à la saleté. Sélection rapide et précise des paramètres. Gestion simple et claire de la température. Les fonctions spéciales sont toujours visibles et accessibles à partir de l'écran. Revêtements extérieurs et pieds en acier inoxydable. Hauteur du plan de travail réglable de 840 à 900 mm. Plateaux d'une épaisseur de 2 mm

## SPÉCIFICATIONS TECHNIQUES

■ Possibilité de régler 2 minuteries pour contrôler la cuisson. Un signal sonore avertit l'opérateur à la fin du temps programmé. ■ Prédiposition pour la sonde à cœur, pour un meilleur contrôle de la cuisson. L'atteinte de la température à cœur réglée est signalée par un signal sonore ■ Prédiposition pour la sonde à cœur, pour un meilleur contrôle de la cuisson. L'atteinte de la température à cœur réglée est signalée par un signal sonore ■ Plaque soudée sur le

dessus pour une plus grande zone de cuisson. ■ Contrôle de la température par écran tactile et réglage par bouton ergonomique ■ Tout est sous contrôle, les résultats sont toujours parfaits. Grâce à l'écran pratique, la sélection des paramètres est rapide et précise. La gestion de la température est simple et claire, et les fonctions spéciales sont toujours visibles et accessibles sur l'écran. ■ Grâce à la certification de résistance aux jets d'eau (IPX5) obtenue à l'issue de tests spécifiques, les boutons et sous-boutons peuvent être lavés, sans compromettre la fonctionnalité et la sécurité.

# FRY TOP Électrique M120 Plaque d'acier frais - 1/3 strié - Version Top

CODICE  
CR1139139

MODELLO  
DT96/10TFTE1/3R

SERIE  
DIAMANTE 90 TOUCH

## Informations techniques

SPECIFICATION	DATA
<b>MATÉRIAU</b>	<b>CR1139139</b>
LIGNE COMMERCIALE	DIAMANTE TOUCH
<b>FOURNITURE</b>	<b>ÉLECTRICITÉ</b>
DIM. LARGEUR	1200 mm
<b>DIM. PRODUCTIVITÉ</b>	<b>900 mm</b>
DIM. HAUTEUR	250 mm
<b>LONGUEUR DU PAQUET</b>	<b>950 mm</b>
LARGEUR DU PAQUET	1250 mm
<b>HAUTEUR DE L'EMBALLAGE</b>	<b>500 mm</b>
ALIMENTATION ÉLECTRIQUE STANDARD	380-415V 3N
<b>FRÉQUENCE</b>	<b>50-60 Hz</b>
L'ÉNERGIE ÉLECTRIQUE	22.5 kW
<b>GRADE IP</b>	<b>IPX5</b>
MODÈLE CERTIFIÉ	DT96/10TFTE1/3R

# FRY TOP Électrique M120 Plaque d'acier frais - 1/3 strié - Version Top

CODICE  
CR1139139

MODELLO  
DT96/10TFTE1/3R

SERIE  
DIAMANTE 90 TOUCH

MISURE IN cm - DIMENSIONS IN cm - ABMESSUNGEN IN cm- MESURES EN cm  
MEDIDAS EN cm - MATEN IN cm - DIMENSIONES EN cm

D92/10STFTE..

D93/10STFTE..

D94/10STFTE..



D92/10SFTE..

D93/10SFTE..

D94/10SFTE..



## Legenda - Legende - Key - Légende - Leyenda - Legenda - Legenda

<b>E</b> Pressacavo entrata linea elettrica - Stopfbuchse - Electric cable stress relief - Presse étoupe de câble él - Pisacable - Elektrische kabelwartel - Entrada cabo eléctrico	<b>G</b> Arrivo gas - Gasanschluss - Gas connection - Arrivée gaz - Union de gas - Gasaansluiting - Ligação gás
<b>S</b> Attacco scarico acqua - Wasserablauf - Water outlet - Vidange de l'eau - Desaguadero - Wateraftapaansluiting - Junção descarga água	<b>H20</b> Arrivo acqua - Wasseranschluss - Water inlet - Arrivée eau - Union de água - Wateraansluiting - Junção alimentação água
<b>S1</b> Scarico vasca - Wannenabflussrohr - Pan outlet - Vidange du bac - Descarga cuba - Water toevoer - Descarga da cuba	<b>A1</b> = Calda - Heiss - Warm - Chaude - Caliente - Warm - Morno <b>A2</b> = Fredda - Kalt - Cold - Froid - Fria - Koude - Frio
<b>S2</b> Valvola di depressione - Anti-depression valve - Unterdruck ventil - Soupape de dépression - Válvula de depresión - Onderdrukklep - Válvula de depressão	
<b>S3</b> Scarico acqua intercapedine - Wasserablauf Zwischenraum - Jacket water drain Evacuation eau double envelope - Descarga de agua intersticios - Afvoer water tussenruimte - Descarga de água na marmita com Sistema de aquecimento indirecto	
<b>S4</b> Scarico - Abflussrohr - Drain - Tuyau d'évacuation - Tubo de drenaje - Aftapbuis - Tubulação de dreno	<b>L</b> Rubinetto di livello - Level tap - Wasserhahn - Robinet de niveau - Grifo de nivel - Niveaukraan - Torneira de nível

# FRY TOP Électrique M120 Plaque d'acier frais - 1/3 strié - Version Top

CODICE  
CR1139139

MODELLO  
DT96/10TFTE1/3R

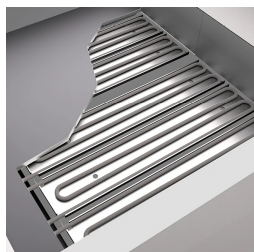
SERIE  
DIAMANTE 90 TOUCH



Possibilité de régler 2 minuteries pour contrôler la cuisson. Un signal sonore avertit l'opérateur à la fin du temps programmé.



Tout est sous contrôle, les résultats sont toujours parfaits. Grâce à l'écran pratique, la sélection des paramètres est rapide et précise. La gestion de la température est simple et claire, et les fonctions spéciales sont toujours visibles et accessibles sur l'écran.



Prédisposition pour la sonde à cœur, pour un meilleur contrôle de la cuisson. L'atteinte de la température à cœur réglée est signalée par un signal sonore



Tout est sous contrôle, les résultats sont toujours parfaits. Grâce à l'écran pratique, la sélection des paramètres est rapide et précise. La gestion de la température est simple et claire, et les fonctions spéciales sont toujours visibles et accessibles sur l'écran.



Plaque soudée sur le dessus pour une plus grande zone de cuisson.



Grâce à la certification de résistance aux jets d'eau (IPX5) obtenue à l'issue de tests spécifiques, les boutons et sous-boutons peuvent être lavés, sans compromettre la fonctionnalité et la sécurité.



Contrôle de la température par écran tactile et réglage par bouton ergonomique

# FRY TOP Électrique M120 Plaque d'acier frais - 1/3 strié - Version Top

CODICE  
CR1139139

MODELLO  
DT96/10TFTE1/3R

SERIE  
DIAMANTE 90 TOUCH

## ACCESSOIRES

CODE	MODELLO	DESCRIZIONE
CR0957610	90XFTP12	PROTECTION CONTRE LES ÉCLABOUSSURES POUR LE MODULE FRY TOP 120
CR0592079	NXFTC4	Tiroir de nettoyage de la friteuse M40-M120
CR0592089	NXFTC6/8	Tiroir de nettoyage de la friteuse M60-M80-M120
CR0592060	NXFTT	BOUCHON DE NETTOYAGE DE LA PLANCHA
CR1356399	RPR	Raclette à plaque chromée rayée
CR1354989	PRPC	Grattoir pour le nettoyage des plaques lisses - chromé
CR1354999	PKLR	Lames de remplacement (10PCS)
CR0996979	DBVP4	Support diamant 39,5x3,6x46,5 cm pour compartiments de 40 cm
CR0997009	DBVPA4	Porte-accessoires en diamant 39,5x3,6x46,5 cm pour les compartiments de 40 cm
CR0997029	DAPC	Accessoires pour porte-couteau en diamant
CR0997019	DAPD	Accessoires pour porte-diamants Accessoires pour porte-diamants
CR0997039	DAPS	Accessoires pour étagère à épices en diamant
CR0997049	DAPM	Accessoires pour porte-accessoires diamant
CR0997059	DAPDB	Accessoires pour porte-diamants/porte-bouteilles
CR1353589	DBVC4	Kit de tiroirs 39.5x56x46.5 cm pour compartiments de 40