

## ROLL-IN STORAGE CABINET 1 DOOR - TEMP.

-15/-20 °C



weinnovate cooking

CODICE

RI70BT

MODELLO

RI70BT

SERIE

KÜHLSCHRÄNKE



### ALLGEMEINE MERKMALE

Der Hauptvorteil einer guten Kühlung besteht in der sicheren und hygienischen Lagerung von Lebensmitteln, wodurch das Risiko von Verunreinigungen und Verderb verringert wird. Mit ihrem Fassungsvermögen und ihrer Struktur aus rostfreiem Stahl gewährleisten die Kühlgeräte eine optimale Konservierung von Gemüse, Fleisch, Fisch, Eis und Sahne, wobei Geschmack und Duft erhalten bleiben. Die Einhaltung der Hygiene- und Lebensmittelsicherheitsstandards, die Senkung der Energiekosten und die Steigerung der Effizienz der Küchenarbeit sind Aspekte, die OLIS bei der Entwicklung einer neuen Reihe von Kühlgeräten geleitet haben.

Einteilige Konstruktion mit Innen- und Außenverkleidung aus Edelstahl AISI304. Das Armaturenbrett kann zur Erleichterung der regelmäßigen Wartung (Reinigung des Kondensators) geöffnet werden. Inklusive 3 Rilsan GN2/1 Gitter. Externer Rücken und Brustbeinbasis aus vorlackiertem Stahl. Magnetische Dichtung an allen vier Seiten und Gegenmagnet an den Dichtungswülsten. Ergonomischer Griff in voller Höhe, der in die Vorderseite der Tür eingelassen ist, um ein einfaches Öffnen in jeder Art von Installation zu ermöglichen. Indirekte Belüftung dank des raumhohen Kanalsystems für optimale Luftzirkulation und gleichmäßige Temperaturverteilung. Umweltfreundliches Kältemittel R290

## ROLL-IN STORAGE CABINET 1 DOOR - TEMP.

-15/-20 °C

CODICE  
RI70BT

MODELLO  
RI70BT

SERIE  
KÜHLSCHRÄNKE

### TECHNISCHE DATEN

- Monoblockstruktur aus satiniertem Edelstahl AISI304 Scotch-Brite ■ ■
- Automatisches Abtau- und Verdunstung für Kondenswasser ■
- Ergonomische Griffe in voller Höhe und Magnetverschlüsse an 3 Seiten
- Stoßfänger im Innenraum allseitig

■ Paneelbauweise.

Fassungsvermögen der Rollenbehälter: GN 2/1 bzw. EN 400 X 600 MM oder 600X800 MM.

Außen fein im „SCOTCH BRITE“-Look satiniert.

Isolierung aus PU, HFCKW-frei, Stärke 80 mm.

Automatische Abtauvorrichtung und Kondenswasserverdampfung ohne Stromzufuhr Zelle mit großem Inhalt, in die Rollwagen mit den folgenden max. Abmessungen gefahren werden können: 700x900x1860 mm.

Ergonomische Griffe über die gesamte Höhe und Magnetdichtungen an allen 4 Seiten.

Selbstschließende Türen mit einer Blockierung beim Öffnen bei 100°.

Isolierter Boden aus Edelstahl AISI 304 18/10 für die BT-Version.

Stoßfänger auf der Rückseite und Innenseite der Tür aus Edelstahl.

# ROLL-IN STORAGE CABINET 1 DOOR - TEMP. -15/-20 °C

CODICE  
RI70BT

MODELLO  
RI70BT

SERIE  
KÜHLSCHRÄNKE

## Technische Informationen

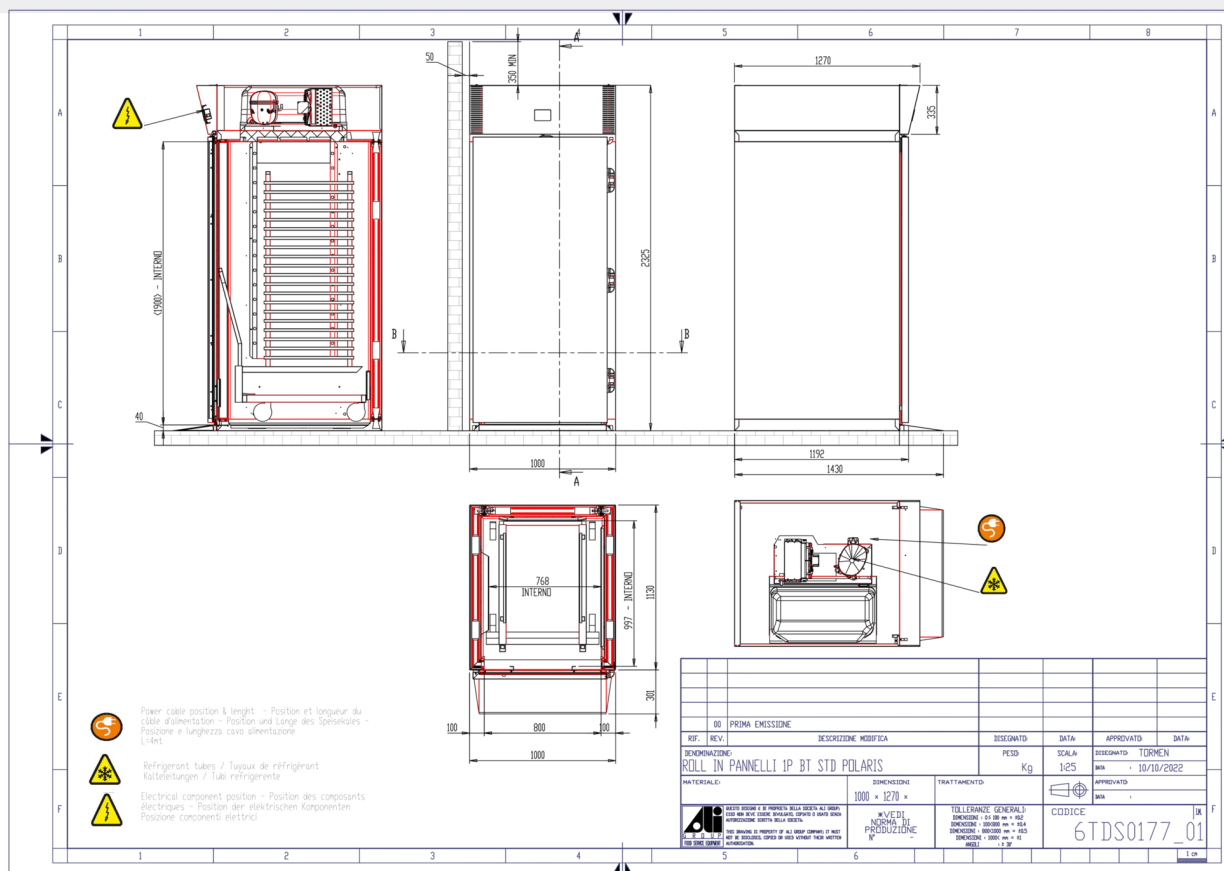
SPEZIFIKATION	DATA
MATERIAL	RI70BT
DIM. BREITE	1000 mm
DIM. PRODUKTIVITÄT	1270 mm
DIM. HÖHE	2325 mm
NETTOGEWICHT	200 Kg
VERPACKUNGSVOLUMEN	2.48 m3
STANDARD-STROMVERSORGUNG	230/1/50
ELEKTRISCHE LEISTUNG	0.53 kW
GAS-/KÄLTEMITTELART	R290A
KÄLTELEISTUNG	1.379
Kapazität	1480

**-15/-20 °C**

CODICE  
RI70BT

MODELLO  
RI70BT

SERIE  
KÜHLSCHRÄNKE



## ROLL-IN STORAGE CABINET 1 DOOR - TEMP.

-15/-20 °C

CODICE  
RI70BT

MODELLO  
RI70BT

SERIE  
KÜHLSCHRÄNKE

### ZUBEHÖR

CODE	MODELLO	DESCRIZIONE
TR 20 GN1/1 HT	TR 20 GN1/1 HT	WAGEN FÜR 20 ROSTE GN1/1 TEMP. -40°+280°
TR 20 GN2/1 HT	TR 20 GN2/1 HT	WAGEN FÜR 20 ROSTE GN1/2 TEMP. -40°+280°
TR 16 EN1	TR 16 EN1	WAGEN FÜR 16 BLECHE EN 400X600
TR 32 EN1	TR 32 EN1	WAGEN FÜR 32 BLECHE EN 400X600
TR 16 EN2	TR 16 EN2	WAGEN FÜR 16 BLECHE EN 600X800
TR 32 EN2	TR 32 EN2	WAGEN FÜR 32 BLECHE EN 600X800