

ARMADIO CONSERVATORE ROLL-IN A PANNELLI 1

PORTA - TEMP. -15/-20 °C

CODICE
RI70BT

MODELLO
RI70BT

SERIE
ARMADI REFRIGERATI



CARATTERISTICHE GENERALI

Il principale vantaggio di una buona refrigerazione è quello di conservare in modo sicuro e igienico gli alimenti, riducendo il rischio di contaminazione e di deterioramento. Con la loro capacità e struttura in acciaio inossidabile, le attrezzature refrigeranti, garantiscono l'ottimale conservazione di verdure, carni, pesce, gelati e creme, mantenendone inalterato il sapore e la fragranza. Il rispetto degli standard di igiene e sicurezza alimentare, la riduzione dei costi energetici e la maggiore efficienza nel lavoro della cucina sono aspetti che hanno guidato OLIS nello sviluppo di una nuova gamma di attrezzature per la refrigerazione.

Costruzione monoscocca con finitura interna ed esterna in acciaio inox AISI304. Cruscotto apribile per facilitare la manutenzione periodica (pulizia del condensatore). Compartimento interno con fianchi stampati, 3 griglie Rilsan GN2/1 in dotazione. Schienale esterno e fondo sterno in acciaio preverniciato. Guarnizione magnetica sui quattro lati e contromagnete sulle battute guarnizione. Maniglia ergonomica a tutta altezza incassata nella parte frontale della porta, per un agevole apertura in qualsiasi tipo di installazione. Ventilazione indiretta grazie al sistema di canalizzazione a tutta altezza per una ottimale circolazione d'aria e uniforme distribuzione della temperatura. Fluido refrigerante ecologico R290

ARMADIO CONSERVATORE ROLL-IN A PANNELLI 1

PORTA - TEMP. -15/-20 °C

CODICE
RI70BT

MODELLO
RI70BT

SERIE
ARMADI REFRIGERATI

SPECIFICHE TECNICHE

■ Costruzione monoscocca in acciaio inox AISI304 satinato Scotch-Brite ■ Isolamento in PU privo di CFC e HCFC, spessore 80 mm (70mm versione COMPACT) ■ Dispositivo automatico di sbrinamento ed evaporazione dell'acqua di condensa ■ Maniglie ergonomiche a tutta altezza e guarnizioni magnetiche sui 3 lati ■ Paracolpi su schienale e interno su tutti i lati

■ Costruzione a pannelli.

Capacità contenitori carrellati: GN 2/1 oppure EN 400x600 mm o 600x800 mm.

Esterno finimento satinato SCOTCH-BRITE.

Isolamento in PU privo di CFC e HCFC, spessore 80 mm.

Dispositivo automatico di sbrinamento ed evaporazione dell'acqua di condensa senza apporto di energia elettrica.

Cella a grande capacità consente l'introduzione di carrelli con ingombro massimo: 700x900x1860 mm.

Maniglie ergonomiche a tutta altezza e guarnizioni magnetiche sui 4 lati.

Porte autochiudenti con blocco in apertura a 100°.

Pavimento isolato in acciaio AISI 304 18/10 per la versione BT

Paracolpi su schienale e interno porta in inox

Versioni refrigerate (gruppo motocondensante incorporato).

ARMADIO CONSERVATORE ROLL-IN A PANNELLI 1

PORTA - TEMP. -15/-20 °C

CODICE
RI70BT

MODELLO
RI70BT

SERIE
ARMADI REFRIGERATI

Technical Information

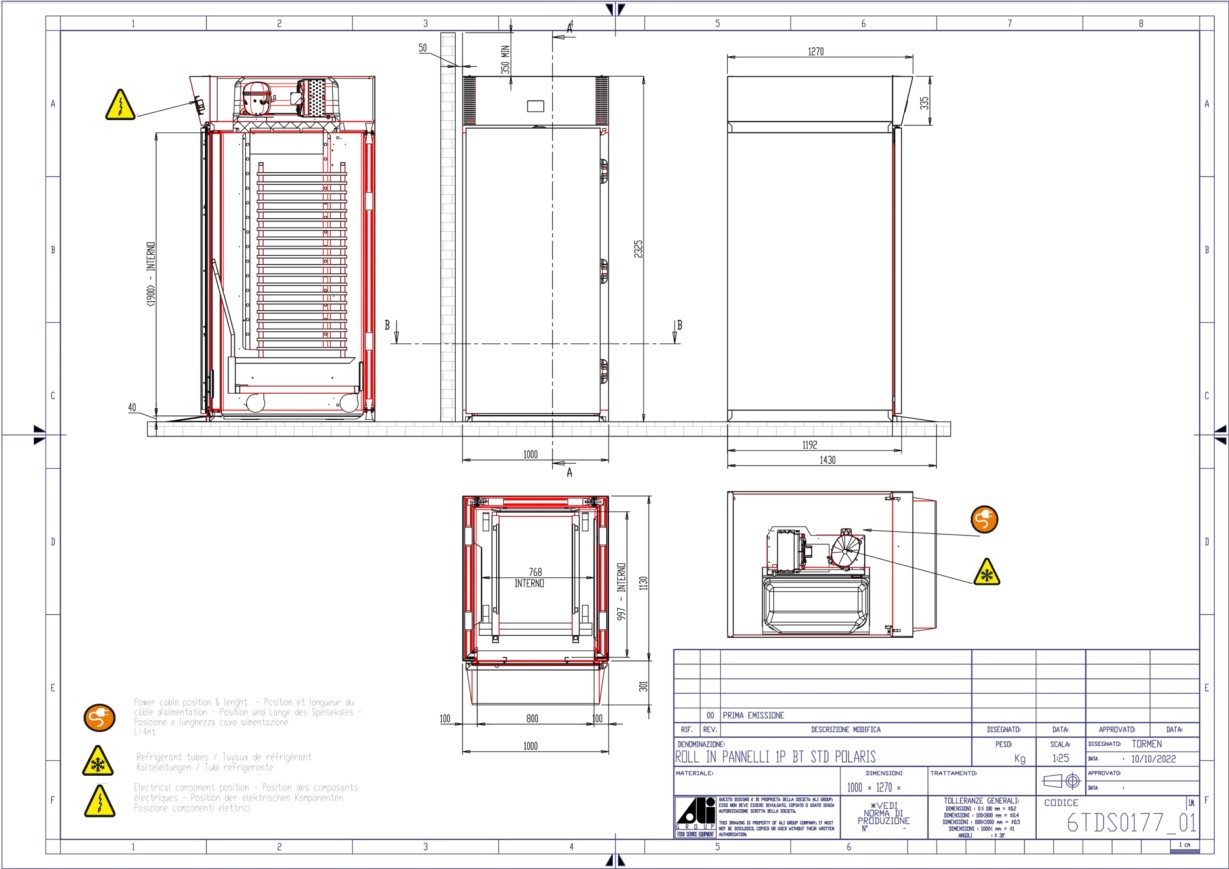
| SPECIFICATION | DATA |
|---|-----------------|
| MATERIALE | RI70BT |
| DIM. LARGHEZZA | 1000 mm |
| DIM. PRODONDITÀ | 1270 mm |
| DIM. ALTEZZA | 2325 mm |
| PESO NETTO | 200 Kg |
| VOLUME IMBALLO | 2.48 m3 |
| ALIMENTAZIONE ELETTRICA STANDARD | 230/1/50 |
| POTENZA ELETTRICA | 0.53 kW |
| TIPO GAS / REFRIGERANTE | R290A |
| POTENZA REFRIGERAZIONE | 1.379 |
| CAPACITA' | 1480 |

ARMADIO CONSERVATORE ROLL-IN A PANNELLI 1
PORTA - TEMP. -15/-20 °C

CODICE
RI70BT

MODELLO
RI70BT

SERIE
ARMADI REFRIGERATI



ARMADIO CONSERVATORE ROLL-IN A PANNELLI 1

PORTA - TEMP. -15/-20 °C

CODICE
RI70BT

MODELLO
RI70BT

SERIE
ARMADI REFRIGERATI

ACCESSORI

| CODICE | MODELLO | DESCRIZIONE |
|----------------|----------------|---|
| TR 20 GN1/1 HT | TR 20 GN1/1 HT | CARRELLO 20 GRIGLIE GN1/1 TEMP. -40°+280° |
| TR 20 GN2/1 HT | TR 20 GN2/1 HT | CARRELLO 20 GRIGLIE GN1/2 TEMP. -40°+280° |
| TR 16 EN1 | TR 16 EN1 | CARRELLO 16 TEGLIE EN 400X600 |
| TR 32 EN1 | TR 32 EN1 | CARRELLO 32 TEGLIE EN 400X600 |
| TR 16 EN2 | TR 16 EN2 | CARRELLO 16 TEGLIE EN 600X800 |
| TR 32 EN2 | TR 32 EN2 | CARRELLO 32 TEGLIE EN 600X800 |