

HIGH TECH WASH PLUS - OPHTW1800

CODICE
BND211086

MODELLO
OPHTW1800

SERIE
WASH



CARACTÉRISTIQUES GÉNÉRALES

Lave-vaisselle professionnels conçus pour répondre aux besoins de nettoyage efficace et rapide de la vaisselle et des ustensiles dans les environnements commerciaux, tels que les restaurants, les hôtels et autres établissements alimentaires. Les équipements Olis sont conçus pour traiter un volume important de vaisselle et garantir des normes d'hygiène élevées dans les établissements commerciaux.

SPÉCIFICATIONS TECHNIQUES

■ La nouvelle technologie des laveuses de marmites vous permet de suivre facilement et intuitivement toutes les étapes de votre processus de lavage de marmites directement à partir du panneau de commande. Le circuit de rinçage innovant, la fonction d'économie d'énergie (un dispositif qui optimise les fonctions énergétiques en évitant les gaspillages inutiles), le niveau élevé de performances et les matériaux de haute qualité rendent ces machines extrêmement compétitives et polyvalentes.

■ Récupérateur de chaleur en option (TR) ■ Électronique avec fonction d'économie d'énergie ■ Double paroi ■ Pompe de rinçage standard ■ Bassin de marche entièrement moulé ■ Bras de lavage/rinçage indépendants en acier inoxydable ■ Filtre à bassin séparé avec bassin amovible + filtre à pompe ■ Thermostat pour assurer une température de rinçage conforme aux exigences HACCP ■ Cycle de nettoyage automatique de la machine

HIGH TECH WASH PLUS - OPHTW1800

CODICE
BND211086

MODELLO
OPHTW1800

SERIE
WASH

Informations techniques

SPECIFICATION	DATA
MATÉRIAU	BND211086
DÉFINITION	OPHTW1800 LAVAOGGETTI EL. 55X66,5
DIM. LARGEUR	350 mm
DIM. PRODUCTIVITÉ	750 mm
DIM. HAUTEUR	1690 mm
POIDS NET	110 Kg
VOLUME (net)	0,444
LONGUEUR DU PAQUET	750 mm
LARGEUR DU PAQUET	850 mm
HAUTEUR DE L'EMBALLAGE	1900 mm
VOLUME DU PAQUET	1,211 m3
POIDS BRUT D'EMBALLAGE	130 Kg
ALIMENTATION ÉLECTRIQUE STANDARD	380-415V 3N
FRÉQUENCE	50Hz
L'ÉNERGIE ÉLECTRIQUE	8 kW
CERTIFICAT NR	2/4/6/8/10 min
POMPE DE LAVAGE	2180W
CERTIFICAT NR	8180W
CONSOMMATION D'EAU	4,7 lt

HIGH TECH WASH PLUS - OPHTW1800

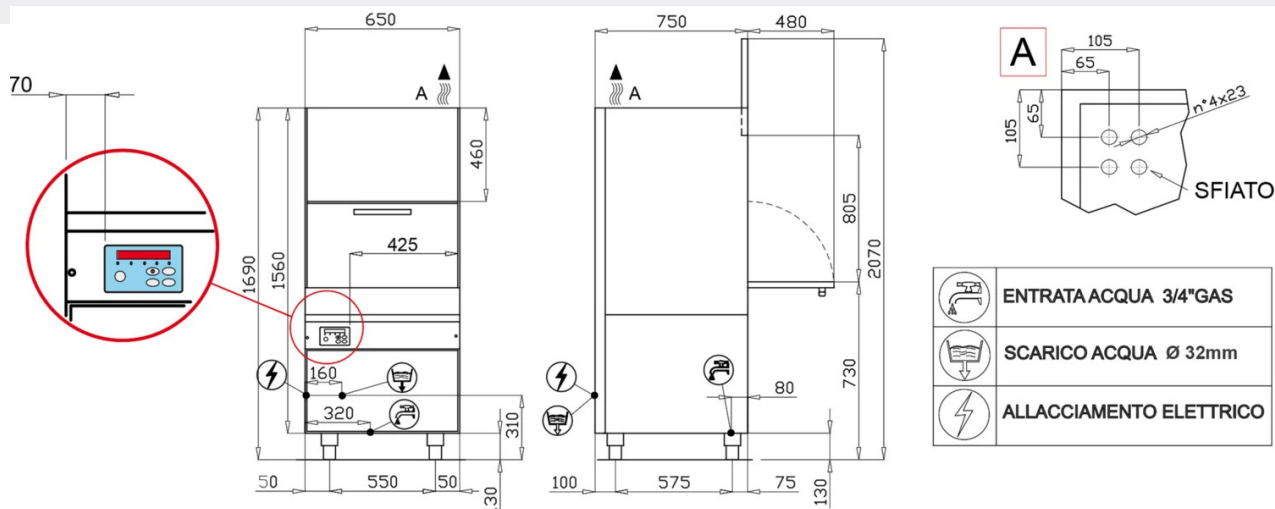


weinnovate cooking

CODICE
BND211086

MODELLO
OPHTW1800

SERIE
WASH



DATI TECNICI					
DIMENSIONI ESTERNE					
larghezza	650 mm				
profondita'	750 mm				
altezza(piedino avvitato)	1690/2070 (porta aperta) mm				
PESO NETTO (versione base)	110 kg				
TENSIONE DI ALIMENTAZIONE	400V 3N 50Hz				
POTENZA MASSIMA ASSORBITA	8180 W				
DUREZZA ACQUA	2-8 °F				
PRESSIONE ACQUA ALIMENTAZIONE	200-400 kPa				
ALTEZZA UTILE & CESTI					
altezza cesti	805 mm				
DIMENSIONE CESTI	550X665 mm				
DOTAZIONE CESTI	1XC86/A - 1XC87/B - 1XC97/A - 1XC100				
N° CICLI (min)	1 (2)	2 (4)	3 (6)	4 (8)	5 (10)
ALIMENTAZIONE ACQUA 55°C					
produzione cesti(*) ⁽¹⁾ Cesti/h	30	15	10	7,5	
ALIMENTAZIONE ACQUA 10°C					
produzione cesti(*) ⁽¹⁾ Cesti/h	13	13	10	7,5	6
CONSUMO ACQUA PER CICLO	4,7 L				
(pressione idrica 200kPa)					
CAPACITA' BOILER	10 L				
RESISTENZA BOILER	6000 W				
SET. TEMPERATURA RISCIAQUO	85°C				
CAPACITA' VASCA	35 L				
RESISTENZA VASCA	2700 W				
SET. TEMPERATURA VASCA	55°C				
POTENZA POMPA DI RISCIAQUO	150 W (14 L/min)				
POTENZA POMPA	2180 W (810 L/min***)				
pompa scarico (optional)	190 W (120 L/min***)				
RUMOROSITA'	63.8 dB(A)				

(*) CON TERMOSTOP DI SERIE

(***) PORTATA MASSIMA

⁽¹⁾ In caso di alimentazione con acqua fredda e/o in caso di più lavaggi consecutivi si potrebbero allungare i tempi di riscaldamento dell'acqua del risciacquo finale fino al raggiungimento della temperatura ottimale. Conseguentemente, il tempo totale del ciclo di lavaggio potrebbe aumentare.

N.B. A TERMINE DI LEGGE CI RISERVIAMO LA PROPRIETA' DI QUESTO DISEGNO CON DIVIETO DI RIPRODURLO O DI RENDERLO NOTO A TERZI O A DITTE CONCORRENTI SENZA NOSTRO CONSENSO SCRITTO

PAGINA 1 / 1

HIGH TECH WASH PLUS - OPHTW1800

CODICE
BND211086

MODELLO
OPHTW1800

SERIE
WASH



Réservoir entièrement moulé. Bras de lavage/rinçage indépendants en acier inoxydable



Porte à double paroi