

# BRAISIÈRE ÉLECTRIQUE POLYVALENTE

CODICE  
CR1139489T4W

MODELLO  
DT93/10KBEF-T4W

SERIE  
DIAMANTE 4.0



## CARACTÉRISTIQUES GÉNÉRALES

Diamond 90 Touch - Tout est sous contrôle. Tout est sous contrôle, les résultats sont toujours parfaits. Grâce à l'écran pratique, la sélection des paramètres est rapide et précise. La gestion de la température est simple et claire, et les fonctions spéciales sont toujours visibles et accessibles sur l'écran. Tradition et innovation, sur votre plan de travail. Un nouveau design de bouton carré et arrondi antidérapant pour une prise en main plus ergonomique et un indicateur en relief qui facilite la sélection du point de référence à régler. Grâce à la fonction Encoder exclusive, il suffit de toucher le paramètre souhaité, de tourner le bouton pour ajuster le niveau et d'appuyer sur le bouton pour démarrer le point de référence défini. Couronne étanche à l'eau et à la saleté. Sélection rapide et précise des paramètres. Gestion simple et claire de la température. Les fonctions spéciales sont toujours visibles et accessibles à partir de l'écran. Revêtements extérieurs et pieds en acier inoxydable. Plateaux d'une épaisseur de 2 mm. Plateaux d'une épaisseur de 2 mm. Tous les équipements identifiés (T4W) sont des équipements 4.0 Ready, ce qui vous permet de bénéficier de tous les avantages de la connexion de votre équipement à un système en nuage.

## SPÉCIFICATIONS TECHNIQUES

■ Réservoir entièrement en acier AISI 304. ■ Le chauffage est assuré par des éléments chauffants blindés placés sous le fond de la cuve. ■ La température, contrôlée par thermostat, est réglable de 50 à 300°C.

■ Prédiposition pour la sonde à cœur, pour un meilleur contrôle de la cuisson. L'atteinte de la température à cœur réglée est signalée par un signal sonore. ■ Contrôle de la température par écran tactile et réglage par bouton ergonomique. ■ Prédiposition pour la sonde à cœur, pour un meilleur contrôle de la cuisson. L'atteinte de la

température à cœur réglée est signalée par un signal sonore. ■ version prête pour l'industrie 4.0. ■ Tout est sous contrôle, les résultats sont toujours parfaits. Grâce à l'écran pratique, la sélection des paramètres est rapide et précise. La gestion de la température est simple et claire, et les fonctions spéciales sont toujours visibles et accessibles sur l'écran. ■ Grâce à la certification de résistance aux jets d'eau (IPX5) obtenue à l'issue de tests spécifiques, les boutons et sous-boutons peuvent être lavés, sans compromettre la fonctionnalité et la sécurité.

# BRAISIÈRE ÉLECTRIQUE POLYVALENTE

CODICE  
CR1139489T4W

MODELLO  
DT93/10KBEF-T4W

SERIE  
DIAMANTE 4.0

## Informations techniques

SPECIFICATION	DATA
MATÉRIAU	CR1139489T4W
FOURNITURE	ÉLECTRICITÉ
DIM. LARGEUR	600 mm
DIM. PRODUCTIVITÉ	900 mm
DIM. HAUTEUR	870 mm
ALIMENTATION ÉLECTRIQUE STANDARD	380-415V 3N
L'ÉNERGIE ÉLECTRIQUE	8.1 kW

# BRAISIÈRE ÉLECTRIQUE POLYVALENTE

CODICE  
CR1139489T4W

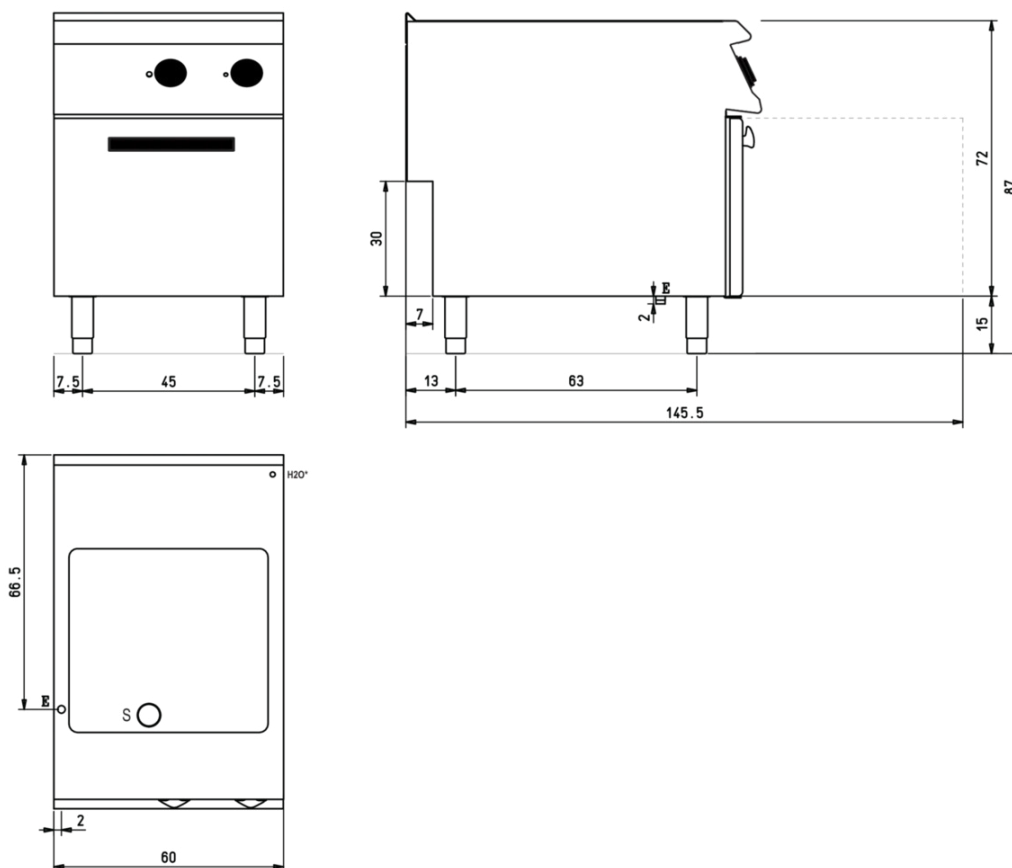
MODELLO  
DT93/10KBEF-T4W

SERIE  
DIAMANTE 4.0

## SCHEMA DI INSTALLAZIONE - INSTALLATION DIAGRAM - INSTALLATIONSPLAN - SCHÉMA D'INSTALLATION - ESQUEMA DE INSTALACION - INSTALLATIESCHEMA - IINSTALLATIONSRTNINGAR

MISURE IN cm - DIMENSIONS IN cm - ABMESSUNGEN IN cm  
MESURES EN cm - MEDIDAS EN cm - MATEN IN cm

### (D) 93/10 KBEF



### Legenda - Legende - Key - Légende - Leyenda - Legenda

- E** Pressacavo entrata linea elettrica - Stopfbuchse - Electric cable stress relief  
Presse étoupe de câble él. - Pisacable - Elektrische kabelwartel
- S** Scarico vasca - Wannenabflussrohr - Pan outlet  
Vidange du bac - Descarga cuba - Water toevoer
- H20\*** Attacco arrivo acqua - Wasseranschluss - Water inlet  
Arrivée eau - Union de agua - Wateraansluiting  
**EN ISO 228-1 G 3/4**

## BRAISIÈRE ÉLECTRIQUE POLYVALENTE

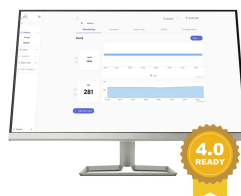
CODICE  
CR1139489T4W

MODELLO  
DT93/10KBEF-T4W

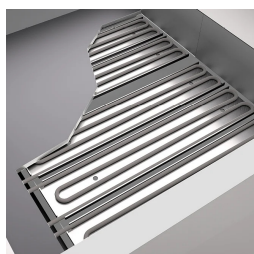
SERIE  
DIAMANTE 4.0



Possibilité de régler 2 minuteries pour contrôler la cuisson. Un signal sonore avertit l'opérateur à la fin du temps programmé.



Contrôle de la température par écran tactile et réglage par bouton ergonomique



Prédisposition pour la sonde à cœur, pour un meilleur contrôle de la cuisson. L'atteinte de la température à cœur réglée est signalée par un signal sonore



Tout est sous contrôle, les résultats sont toujours parfaits. Grâce à l'écran pratique, la sélection des paramètres est rapide et précise. La gestion de la température est simple et claire, et les fonctions spéciales sont toujours visibles et accessibles sur l'écran.



Tout est sous contrôle, les résultats sont toujours parfaits. Grâce à l'écran pratique, la sélection des paramètres est rapide et précise. La gestion de la température est simple et claire, et les fonctions spéciales sont toujours visibles et accessibles sur l'écran.



Grâce à la certification de résistance aux jets d'eau (IPX5) obtenue à l'issue de tests spécifiques, les boutons et sous-boutons peuvent être lavés, sans compromettre la fonctionnalité et la sécurité.



Prédisposition pour la sonde à cœur, pour un meilleur contrôle de la cuisson. L'atteinte de la température à cœur réglée est signalée par un signal sonore.

## BRAISIÈRE ÉLECTRIQUE POLYVALENTE

CODICE  
CR1139489T4W

MODELLO  
DT93/10KBEF-T4W

SERIE  
DIAMANTE 4.0

### ACCESSOIRES

CODE	MODELLO	DESCRIZIONE
CR1357499	4.0IOTPRO	Abonnement PRO - Cloud
CR1357479	4.0IOTENTRY	Abonnement ENTRY - Cloud