

CUISINIÈRE TOUT ÉLECTRIQUE SUR LE COMPARTIMENT

CODICE
CR1138909T4W

MODELLO
DT94/10CTE-T4W

SERIE
DIAMANTE 4.0



CARACTÉRISTIQUES GÉNÉRALES

Diamond 90 Touch - Tout est sous contrôle Tout est sous contrôle, les résultats sont toujours parfaits. Grâce à l'écran pratique, la sélection des paramètres est rapide et précise. La gestion de la température est simple et claire, et les fonctions spéciales sont toujours visibles et accessibles sur l'écran. Tradition et innovation, sur votre plan de travail Un nouveau design de bouton carré et arrondi antidérapant pour une prise en main plus ergonomique et un indicateur en relief qui facilite la sélection du point de référence à régler. Grâce à la fonction Encoder exclusive, il suffit de toucher le paramètre souhaité, de tourner le bouton pour ajuster le niveau et d'appuyer sur le bouton pour démarrer le point de référence défini. Couronne étanche à l'eau et à la saleté. Sélection rapide et précise des paramètres. Gestion simple et claire de la température. Les fonctions spéciales sont toujours visibles et accessibles à partir de l'écran. Revêtements extérieurs et pieds en acier inoxydable. Plateaux d'une épaisseur de 2 mm Plateaux d'une épaisseur de 2 mm Tous les équipements identifiés (T4W) sont des équipements 4.0 Ready, ce qui vous permet de bénéficier de tous les avantages de la connexion de votre équipement à un système en nuage.

CUISINIÈRE TOUT ÉLECTRIQUE SUR LE COMPARTIMENT

CODICE
CR1138909T4W

MODELLO
DT94/10CTE-T4W

SERIE
DIAMANTE 4.0

SPÉCIFICATIONS TECHNIQUES

■ Revêtements extérieurs et pieds en acier inoxydable. ■ Hauteur du plan de travail réglable de 840 à 900 mm. ■ Le chauffage de chaque zone de cuisson est réalisé au moyen d'un élément de rayonnement contrôlé avec un thermostat de sécurité. ■ Régulation de la température de 50 à 400°C par thermostat. ■ Possibilité de régler 2 minuteries pour contrôler la cuisson. ■ Un signal sonore avertit l'opérateur à la fin du temps programmé. ■ Contrôle de la température de la plaque de cuisson par écran tactile et réglage par bouton ergonomique.

■ Contrôle de la température de la plaque de cuisson par écran tactile et réglage par bouton ergonomique ■ Plaque en porte-à-faux avec bac à graisse périphérique avec trou d'évacuation. ■ 4 zones de

cuisson indépendantes. ■ version prête pour l'industrie 4.0. ■ Tout est sous contrôle, les résultats sont toujours parfaits. Grâce à l'écran pratique, la sélection des paramètres est rapide et précise. La gestion de la température est simple et claire, et les fonctions spéciales sont toujours visibles et accessibles sur l'écran. ■ Grâce à la certification de résistance aux jets d'eau (IPX5) obtenue à l'issue de tests spécifiques, les boutons et sous-boutons peuvent être lavés, sans compromettre la fonctionnalité et la sécurité. ■ Thermostat pour la régulation de la température de surface de 50 à 400°C, avec fonction de sécurité pour la protection contre la surchauffe. ■ Plaque radiante dimensions 710x710 mm épaisseur 18 mm en acier avec revêtement électrolytique en chrome dur.

CUISINIÈRE TOUT ÉLECTRIQUE SUR LE COMPARTIMENT

CODICE
CR1138909T4W

MODELLO
DT94/10CTE-T4W

SERIE
DIAMANTE 4.0

Informations techniques

SPECIFICATION	DATA
MATÉRIAU	CR1138909T4W
DÉFINITION	DT94/10CTE-T4W TUTTAP. A/G IOT ELETTRON.
LIGNE COMMERCIALE	DIAMANTE TOUCH
FOURNITURE	ÉLECTRICITÉ
DIM. LARGEUR	800 mm
DIM. PRODUCTIVITÉ	900 mm
DIM. HAUTEUR	870 mm
POIDS NET	146 Kg
VOLUME (net)	0,626
LONGUEUR DU PAQUET	840 mm
LARGEUR DU PAQUET	1020 mm
HAUTEUR DE L'EMBALLAGE	1170 mm
VOLUME DU PAQUET	1,000 m3
POIDS BRUT D'EMBALLAGE	156.2 Kg
ALIMENTATION ÉLECTRIQUE STANDARD	380-415V 3N
FRÉQUENCE	50-60 Hz
L'ÉNERGIE ÉLECTRIQUE	16,000 kW
GRADE IP	IPX5
MODÈLE CERTIFIÉ	DT94/10 CTE

CUISINIÈRE TOUT ÉLECTRIQUE SUR LE
COMPARTIMENT

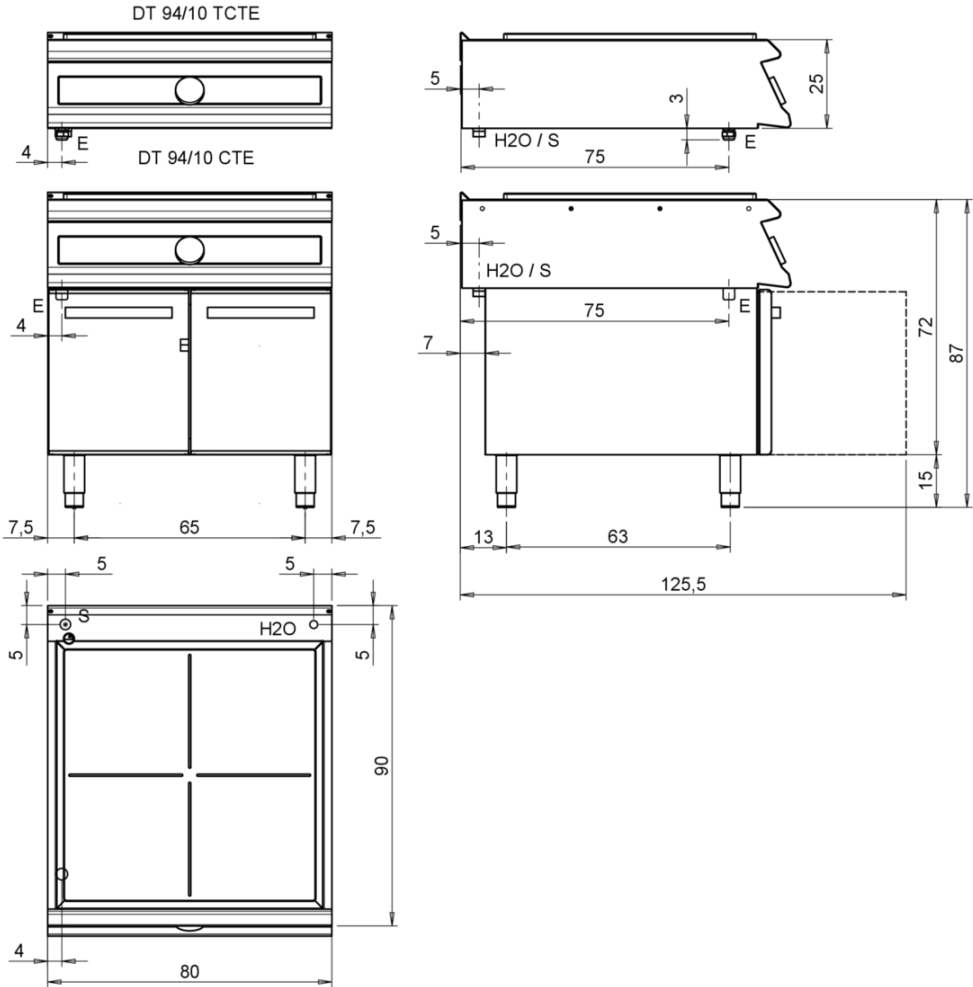
CODICE
CR1138909T4W

MODELLO
DT94/10CTE-T4W

SERIE
DIAMANTE 4.0

SCHEMA DI INSTALLAZIONE - INSTALLATION DIAGRAM - INSTALLATIONSPLAN - SCHÉMA D'INSTALLATION -
ESQUEMA DE INSTALACION - INSTALLATIESCHEMA - IINSTALLATIONSRITNINGAR

MISURE IN cm - DIMENSIONS IN cm - ABMESSUNGEN IN cm- MESURES EN cm
MEDIDAS EN cm - MATEN IN cm - DIMENSIONES EN cm



Legenda - Legende - Key - Légende - Leyenda - Legenda - Legenda	
E Pressacavo entrata linea elettrica - Stopfbuchse - Electric cable stress relief - Presse étoupe de câble él - Pisacable - Elektrische kabelwartel - Entrada cabo eléctrico	G Arrivo gas - Gasanschluss - Gas connection - Arrivée gaz - Union de gas - Gasaansluiting - Ligação gás
S Attacco scarico acqua - Wasserablauf - Water outlet - Vidange de l'eau - Desaguadero - Wateraftapaansluiting - Junção descarga água	H2O Arrivo acqua - Wasseranschluss - Water inlet - Arrivée eau - Union de agua - Wateraansluiting - Junção alimentação água
S1 Scarico vasca - Wannenabflussrohr - Pan outlet - Vidange du bac - Descarga cuba - Water toevoer - Descarga da cuba	A1 = Calda - Heiss - Warm - Chaude - Caliente - Warm - Morno A2 = Fredda - Kalt - Cold - Froid - Fria - Koude - Frio
S2 Valvola di depressione - Anti-depression valve - Unterdruck ventil - Soupape de dépression - Válvula de depresión - Onderdrukklep - Válvula de depressão	L Rubinetto di livello - Level tap - Wasserhahn - Robinet de niveau - Grifo de nível - Niveaakraan - Torneira de nível
S3 Scarico acqua intercapedine - Wasserablauf Zwischenraum - Jacket water drain Evacuation eau double envelope - Descarga de agua intersticios - Afvoer water tussenuimte - Descarga de água na marmita com Sistema de aquecimento indirecto	

CUISINIÈRE TOUT ÉLECTRIQUE SUR LE COMPARTIMENT

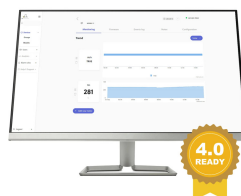
CODICE
CR1138909T4W

MODELLO
DT94/10CTE-T4W

SERIE
DIAMANTE 4.0



Possibilité de régler 2 minuteries pour contrôler la cuisson. Un signal sonore avertit l'opérateur à la fin du temps programmé.



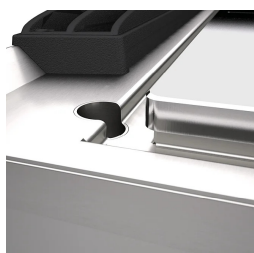
Contrôle de la température par écran tactile et réglage par bouton ergonomique



Contrôle de la température de la plaque de cuisson par écran tactile et réglage par bouton ergonomique



Tout est sous contrôle, les résultats sont toujours parfaits. Grâce à l'écran pratique, la sélection des paramètres est rapide et précise. La gestion de la température est simple et claire, et les fonctions spéciales sont toujours visibles et accessibles sur l'écran.



Plaque en porte-à-faux avec bac à graisse périphérique avec trou d'évacuation.



Grâce à la certification de résistance aux jets d'eau (IPX5) obtenue à l'issue de tests spécifiques, les boutons et sous-boutons peuvent être lavés, sans compromettre la fonctionnalité et la sécurité.



4 zones de cuisson indépendantes.

CUISINIÈRE TOUT ÉLECTRIQUE SUR LE COMPARTIMENT

CODICE
CR1138909T4W

MODELLO
DT94/10CTE-T4W

SERIE
DIAMANTE 4.0

ACCESSOIRES

CODE	MODELLO	DESCRIZIONE
CR1357499	4.0IOTPRO	Abonnement PRO - Cloud
CR1357479	4.0IOTENTRY	Abonnement ENTRY - Cloud
CR0996979	DBVP4	Support diamant 39,5x3,6x46,5 cm pour compartiments de 40 cm
CR0997009	DBVPA4	Porte-accessoires en diamant 39,5x3,6x46,5 cm pour les compartiments de 40 cm
CR0997029	DAPC	Accessoires pour porte-couteau en diamant
CR0997019	DAPD	Accessoires pour porte-diamants Accessoires pour porte-diamants
CR0997039	DAPS	Accessoires pour étagère à épices en diamant
CR0997049	DAPM	Accessoires pour porte-accessoires diamant
CR0997059	DAPDB	Accessoires pour porte-diamants/porte-bouteilles
CR1353589	DBVC4	Kit de tiroirs 39.5x56x46.5 cm pour compartiments de 40