

COCINA TOTALMENTE ELÉCTRICA EN EL COMPARTIMENTO

CODICE
CR1138909T4W

MODELLO
DT94/10CTE-T4W

SERIE
DIAMANTE 4.0



CARACTERÍSTICAS GENERALES

Diamond 90 Touch - Todo bajo control Todo bajo control, resultados perfectos en todo momento. Gracias a la práctica pantalla, la selección de parámetros es rápida y precisa. La gestión de la temperatura es fácil y clara, y las funciones especiales están siempre visibles y accesibles desde la pantalla. Tradición e innovación, todo en su encimera Un nuevo diseño de pomo cuadrado y redondeado antideslizante para un agarre más ergonómico y un indicador en relieve que facilita la selección del punto de referencia a fijar. Y con la exclusiva funcionalidad de codificador, sólo tiene que tocar el parámetro que desee, girar el mando para ajustar el nivel y pulsarlo para iniciar el punto de referencia establecido. Con corona a prueba de agua y suciedad. Selección rápida y precisa de los parámetros. Gestión sencilla y clara de la temperatura. Funciones especiales siempre visibles y accesibles desde la pantalla. Carcasa exterior y pies de acero inoxidable. Tapas de 2 mm de grosor Tapas de 2 mm de grosor Todos los equipos identificados con el modelo (T4W) son equipos 4.0 Ready, lo que le permite beneficiarse de todas las ventajas de conectar sus equipos a un sistema en la nube.

COCINA TOTALMENTE ELÉCTRICA EN EL COMPARTIMENTO

CODICE
CR1138909T4W

MODELLO
DT94/10CTE-T4W

SERIE
DIAMANTE 4.0

ESPECIFICACIONES TÉCNICAS

■ Carcasa exterior y pies de acero inoxidable. ■ Altura desde la encimera ajustable de 840 a 900 mm. ■ El calentamiento de cada zona de cocción se consigue mediante un elemento de radiación controlada con termostato de seguridad. ■ Regulación de la temperatura de 50 a 400°C mediante termostato. ■ Posibilidad de programar 2 temporizadores para controlar la cocción. ■ Una señal acústica avisa al operador al final del tiempo programado. ■ Control de la temperatura de la placa de cocción mediante pantalla táctil y ajuste con mando ergonómico.

■ Control de la temperatura de la placa de cocción mediante pantalla táctil y ajuste con mando ergonómico ■ Placa en voladizo con cubeta de grasa perimetral con orificio de desagüe. ■ 4 zonas de

cocción independientes. ■ versión preparada para Industria 4.0. ■ Todo bajo control, resultados perfectos en todo momento. Gracias a la práctica pantalla, la selección de parámetros es rápida y precisa. La gestión de la temperatura es fácil y clara, y las funciones especiales están siempre visibles y accesibles desde la pantalla. ■ Gracias a la certificación a prueba de chorros (IPX5) obtenida mediante pruebas específicas, los pomos y bajopomos pueden lavarse, sin comprometer la funcionalidad ni la seguridad. ■ Termostato para la regulación de la temperatura de la superficie de 50 a 400°C, y con función de seguridad para la protección contra el exceso de temperatura. ■ Placa radiante de dimensiones 710x710 mm espesor 18 mm fabricada en acero con recubrimiento electrolítico de cromo duro.

COCINA TOTALMENTE ELÉCTRICA EN EL COMPARTIMENTO

CODICE
CR1138909T4W

MODELLO
DT94/10CTE-T4W

SERIE
DIAMANTE 4.0

Información técnica

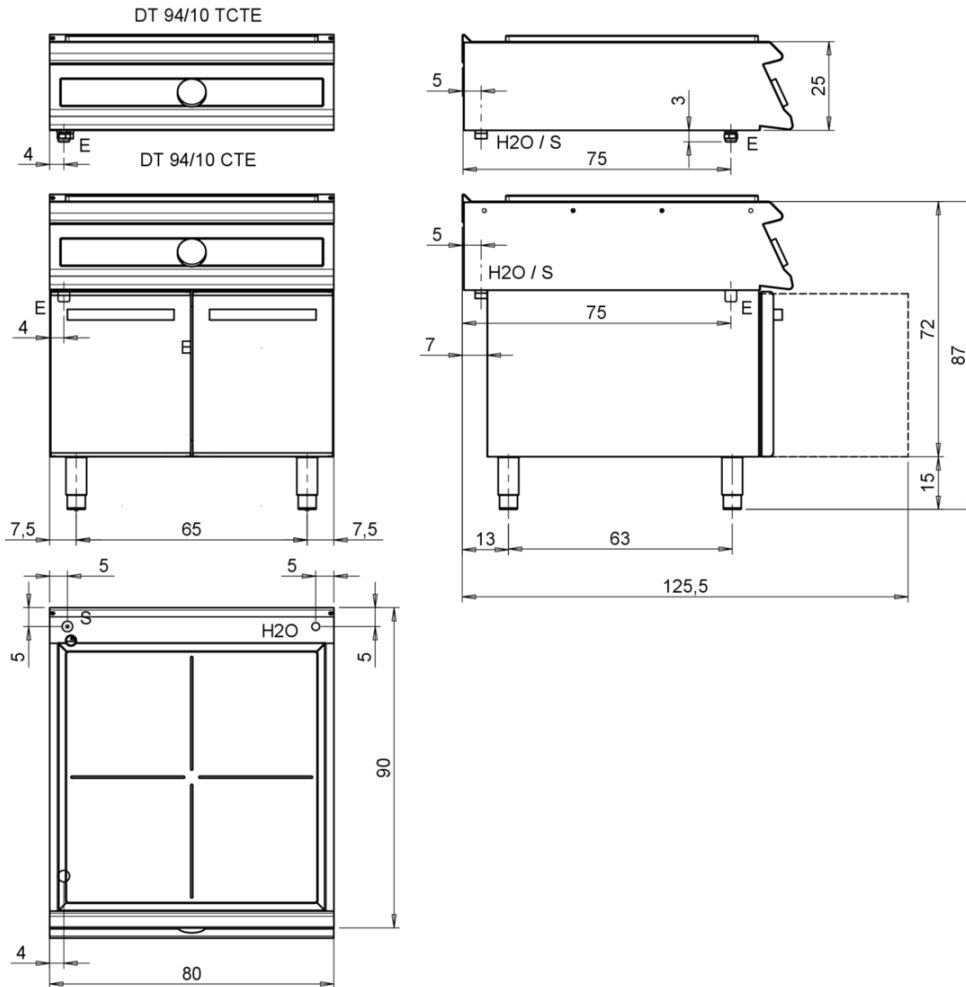
ESPECIFICACIÓN	DATA
MATERIAL	CR1138909T4W
DEFINICIÓN	DT94/10CTE-T4W TUTTAP. A/G IOT ELETTRON.
LÍNEA COMERCIAL	DIAMANTE TOUCH
SUMINISTRO	ELECTRICIDAD
ANCHURA ANCHO	800 mm
DIM. PRODUCTIVIDAD	900 mm
DIM. ALTURA	870 mm
PESO NETO	146 Kg
VOLUMEN (neto)	0,626
LONGITUD DEL PAQUETE	840 mm
ANCHO DEL PAQUETE	1020 mm
ALTURA DEL ENVASE	1170 mm
VOLUMEN DEL ENVASE	1,000 m3
PESO BRUTO DEL EMBALAJE	156.2 Kg
FUENTE DE ALIMENTACIÓN ESTÁNDAR	380-415V 3N
FRECUENCIA	50-60 Hz
ENERGÍA ELÉCTRICA	16,000 kW
GRADO IP	IPX5
MODELO CERTIFICADO	DT94/10 CTE

COCINA TOTALMENTE ELÉCTRICA EN EL COMPARTIMENTO

CODICE	MODELLO	SERIE
CR1138909T4W	DT94/10CTE-T4W	DIAMANTE 4.0

SCHEMA DI INSTALLAZIONE - INSTALLATION DIAGRAM - INSTALLATIONSPLAN - SCHÉMA D'INSTALLATION -
ESQUEMA DE INSTALACION -INSTALLATIESCHEMA - IINSTALLATIONSRIJNINGAR

MISURE IN cm - DIMENSIONS IN cm - ABMESSUNGEN IN cm- MESURES EN cm
MEDIDAS EN cm - MATEN IN cm - DIMENSIONES EN cm



Legenda - Legende - Key - Légende - Leyenda - Leyenda - Legenda - Leyenda	
E	Pressacavo entrata linea elettrica - Stopfbuchse - Electric cable stress relief - Presse étoupe de câble él - Pisacable - Elektrische kabelwartel - Entrada cabo eléctrico
S	Attacco scarico acqua - Wasserablauf - Water outlet - Vidange de l'eau - Desaguadero - Wateraftapaansluiting - Junção descarga água
S1	Scarico vasca - Wannenabflussrohr - Pan outlet - Vidange du bac - Descarga cuba - Water toevoer - Descarga da cuba
S2	Valvola di depressione - Anti-depression valve - Unterdruck ventil - Soupape de dépression - Válvula de depresión - Onderdrukklep - Válvula de depressão
S3	Scarico acqua intercapedine - Wasserablauf Zwischenraum - Jacket water drain Evacuation eau double envelope - Descarga de agua intersticios - Afvoer water tussenruimte - Descarga de água na marmitta com Sistema de aquecimento indirecto
G	Arrivo gas - Gasanschluss - Gas connection - Arrivée gaz - Union de gas - Gasaansluiting - Ligação gás
H20	Arrivo acqua - Wasseranschluss - Water inlet - Arrivée eau - Union de agua - Wateraansluiting - Junção alimentação água
A1 =	Calda - Heiss - Warm - Chaude - Caliente - Warm - Morno
A2 =	Fredda - Kalt - Cold - Froid - Fria - Koude - Frio
L	Rubinetto di livello - Level tap - Wasserhahn - Robinet de niveau - Grifo de nível - Niveaakraan - Torneira de nível

COCINA TOTALMENTE ELÉCTRICA EN EL COMPARTIMENTO

CODICE
CR1138909T4W

MODELLO
DT94/10CTE-T4W

SERIE
DIAMANTE 4.0



Posibilidad de programar 2 temporizadores para controlar la cocción. Una señal acústica avisa al operador al final del tiempo programado.



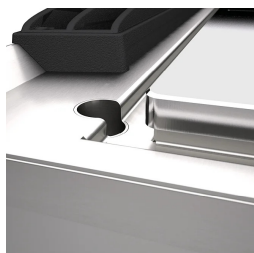
Control de temperatura mediante pantalla táctil y ajuste con mando ergonómico



Control de la temperatura de la placa de cocción mediante pantalla táctil y ajuste con mando ergonómico



Todo bajo control, resultados perfectos en todo momento. Gracias a la práctica pantalla, la selección de parámetros es rápida y precisa. La gestión de la temperatura es fácil y clara, y las funciones especiales están siempre visibles y accesibles desde la pantalla.



Placa en voladizo con cubeta de grasa perimetral con orificio de desagüe.



Gracias a la certificación a prueba de chorros (IPX5) obtenida mediante pruebas específicas, los pomos y bajopomos pueden lavarse, sin comprometer la funcionalidad ni la seguridad.



4 zonas de cocción independientes.

COCINA TOTALMENTE ELÉCTRICA EN EL COMPARTIMENTO

CODICE
CR1138909T4W

MODELLO
DT94/10CTE-T4W

SERIE
DIAMANTE 4.0

ACCESORIOS

CÓDIGO	MODELLO	DESCRIZIONE
CR1357499	4.0IOTPRO	Suscripción PRO - Cloud
CR1357479	4.0IOTENTRY	SUSCRIPCIÓN - Cloud
CR0996979	DBVP4	Porta diamantes 39,5x3,6x46,5 cm para compartimentos de 40 cm
CR0997009	DBVPA4	Accesorio porta diamantes 39,5x3,6x46,5 cm para compartimentos de 40 cm
CR0997029	DAPC	Accesorios para portacuchillos de diamante
CR0997019	DAPD	Accesorios para porta diamantes
CR0997039	DAPS	Accesorios para especiero diamante
CR0997049	DAPM	Accesorios para portaaccesorios de diamante
CR0997059	DAPDB	Accesorios para porta-diamantes/porta-botellas
CR1353589	DBVC4	Kit de cajones 39,5x56x46,5 cm para compartimentos de 40