

BAÑO MARIA ELECTRICO EN COMPARTIMENTO

CODICE
CR0990349

MODELLO
D74/10CBE

SERIE
DIAMANTE 70



CARACTERÍSTICAS GENERALES

Además de ofrecer la más amplia gama de soluciones y encimeras de 2 mm de grosor y 70 cm de profundidad, esta serie tiene toda la potencia, robustez y funcionalidad que necesita para trabajar con eficacia.

Carcasas exteriores y pies de acero inoxidable con acabado Scotch Brite.

Altura de la encimera regulable de 840 a 900 mm.

Modularidad de la gama: 200-400-600-800-1200

Amplia gama de accesorios.

ESPECIFICACIONES TÉCNICAS

■ Temperatura regulable en cuba con rebosadero y falso fondo perforado para apoyo de recipientes. Depósito de tamaño GN. ■ Equipo certificado para la directiva de baja tensión 2014/35/UE

según el esquema CB internacional. ■ Gracias a la certificación antichorro obtenida mediante pruebas específicas, los pomos y bajopomos pueden lavarse, sin comprometer la funcionalidad ni la seguridad.

CODICE
CR0990349MODELLO
D74/10CBESERIE
DIAMANTE 70

Información técnica

ESPECIFICACIÓN	DATA
MATERIAL	CR0990349
DEFINICIÓN	D74/10 CBE BAGNOMARIA EL. M80 VANO G.
LÍNEA COMERCIAL	DIAMANTE
SUMINISTRO	ELECTRICIDAD
ANCHURA ANCHO	800 mm
DIM. PRODUCTIVIDAD	730 mm
DIM. ALTURA	870 mm
PESO NETO	49 Kg
VOLUMEN (neto)	0,508
LONGITUD DEL PAQUETE	840 mm
ANCHO DEL PAQUETE	850 mm
ALTURA DEL ENVASE	1170 mm
VOLUMEN DEL ENVASE	0,836 m3
PESO BRUTO DEL EMBALAJE	62.4 Kg
FUENTE DE ALIMENTACIÓN ESTÁNDAR	380-415V 3N
FRECUENCIA	50-60 Hz
ENERGÍA ELÉCTRICA	5,400 kW
GRADO IP	IPX4
MODELO CERTIFICADO	D74/10 CBE

CODICE
CR0990349

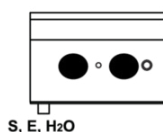
MODELLO
D74/10CBE

SERIE
DIAMANTE 70

SCHEMA DI INSTALLAZIONE - INSTALLATION DIAGRAM - INSTALLATIONSPLAN - SCHÉMA D'INSTALLATION - ESQUEMA DE INSTALACION - INSTALLATIESCHEMA - IINSTALLATIONSRTNINGAR

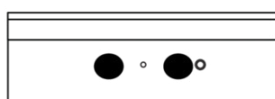
MISURE IN cm - DIMENSIONS IN cm - ABMESSUNGEN IN cm
MESURES EN cm - MEDIDAS EN cm - MATEN IN cm

(D) 72/10 TCBE

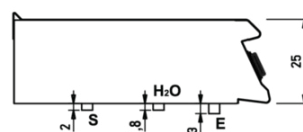


S, E, H₂O

(D) 74/10 TCBE



S, E, H₂O



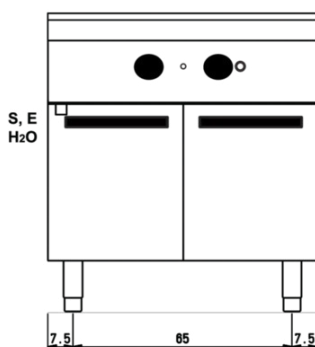
(D) 72/10 CBE



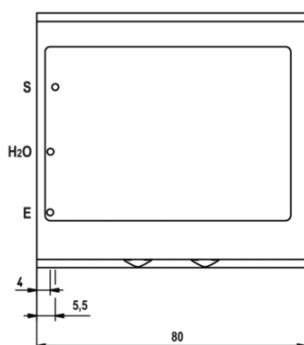
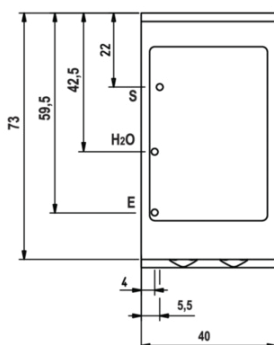
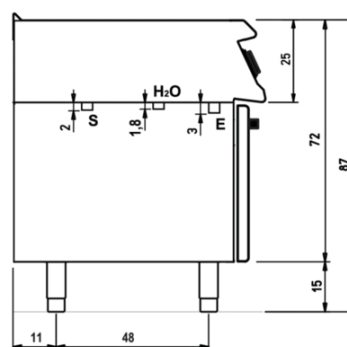
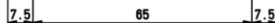
S, E
H₂O



(D) 74/10 CBE



S, E
H₂O



Legenda - Legende - Key - Légende - Leyenda - Legenda

- E** Pressacavo entrata linea elettrica - Stopfbuchse - Electric cable stress relief
Presse étoupe de câble él. - Pisacable - Elektrische kabelwartel
- S** Attacco scarico acqua - Wasserablauf - Water outlet
Vidange de l'eau - Desaguadero - Wateraftapaansluiting
EN 10226-1 R 1/2

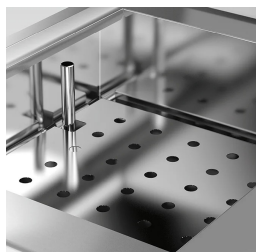
- H2O** Attacco arrivo acqua - Wasseranschluss - Water inlet
Arrivée eau - Union de agua - Wateraansluiting
EN ISO 228-1 G 3/4

BAÑO MARIA ELECTRICO EN COMPARTIMENTO

CODICE
CR0990349

MODELLO
D74/10CBE

SERIE
DIAMANTE 70



Temperatura regulable en cuba con rebosadero y falso fondo perforado para apoyo de recipientes. Depósito de tamaño GN.



Equipo certificado para la directiva de baja tensión 2014/35/UE según el esquema CB internacional.



Gracias a la certificación a prueba de chorros (IPX5) obtenida mediante pruebas específicas, los pomos y bajopomos pueden lavarse, sin comprometer la funcionalidad ni la seguridad.

CODICE
CR0990349MODELLO
D74/10CBESERIE
DIAMANTE 70

ACCESSORIOS

CÓDIGO	MODELLO	DESCRIZIONE
CR0996979	DBVP4	Porta diamantes 39,5x3,6x46,5 cm para compartimentos de 40 cm
CR0997009	DBVPA4	Accesorio porta diamantes 39,5x3,6x46,5 cm para compartimentos de 40 cm
CR0997029	DAPC	Accesorios para portacuchillos de diamante
CR0997019	DAPD	Accesorios para porta diamantes
CR0997039	DAPS	Accesorios para especiero diamante
CR0997049	DAPM	Accesorios para portaaccessorios de diamante
CR0997059	DAPDB	Accesorios para porta-diamantes/porta-botellas
CR1353589	DBVC4	Kit de cajones 39,5x56x46,5 cm para compartimentos de 40