

CODICE  
CR0990309

MODELLO  
D74/10TCBE

SERIE  
DIAMANTE 70



## ALLGEMEINE MERKMALE

Diese Serie bietet nicht nur die größte Auswahl an Lösungen und 2 mm dicke und 70 cm tiefe Platten, sondern verfügt auch über die Leistung, Robustheit und Funktionalität, die Sie für effizientes Arbeiten benötigen.

Außenschalen und Füße aus Edelstahl mit Scotch Brite-Finish.

Höhenverstellbare Arbeitsplatte von 840 bis 900 mm.

Modularität der Serie: 200-400-600-800-1200

Große Auswahl an Zubehör.

## TECHNISCHE DATEN

- Einstellbare Temperatur im Tank mit Überlauf und perforiertem Zwischenboden zur Aufnahme von Behältern. Behälter in GN-Größe.
- Geräte, die nach der Niederspannungsrichtlinie 2014/35/EU

gemäß dem internationalen CB-Schema zertifiziert sind. ■ Dank der durch spezielle Tests erlangten Strahlwasserschutz-Zertifizierung können die Knöpfe und Unterknöpfe gewaschen werden, ohne dass die Funktionalität und Sicherheit beeinträchtigt wird.

CODICE  
CR0990309

 MODELLO  
D74/10TCBE

 SERIE  
DIAMANTE 70

## Technische Informationen

SPEZIFIKATION	DATA
MATERIAL	CR0990309
DEFINITION	D74/10 TCBE BAGNOMARIA EL. TOP M80
KOMMERZIELLE LINIE	DIAMANTE
SUPPLY	ELEKTROTECHNIK
DIM. BREITE	800 mm
DIM. PRODUKTIVITÄT	730 mm
DIM. HÖHE	250 mm
NETTOGEWICHT	52 Kg
VOLUMEN (netto)	0,146
LÄNGE DES PAKETS	850 mm
BREITE DES PAKETS	850 mm
VERPACKUNGSHÖHE	570 mm
VERPACKUNGSVOLUMEN	0,411 m3
BRUTTO-VERPACKUNGSGEWICHT	65 Kg
STANDARD-STROMVERSORGUNG	380-415V 3N
FREQUENZ	50-60 Hz
ELEKTRISCHE LEISTUNG	5,400 kW
IP-GRAD	IPX4
ZERTIFIZIERTES MODELL	D74/10 TCBE

CODICE  
CR0990309

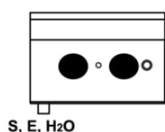
 MODELLO  
D74/10TCBE

 SERIE  
DIAMANTE 70

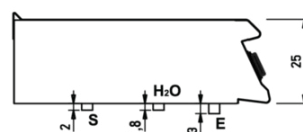
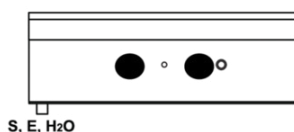
 SCHEMA DI INSTALLAZIONE - INSTALLATION DIAGRAM - INSTALLATIONSPLAN - SCHÉMA D'INSTALLATION -  
ESQUEMA DE INSTALACION - INSTALLATIESCHEMA - IINSTALLATIONSRTNINGAR

 MISURE IN cm - DIMENSIONS IN cm - ABMESSUNGEN IN cm  
MESURES EN cm - MEDIDAS EN cm - MATEN IN cm

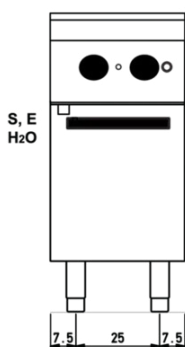
(D) 72/10 TCBE



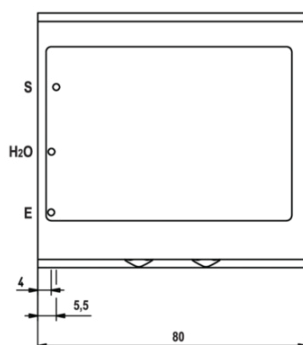
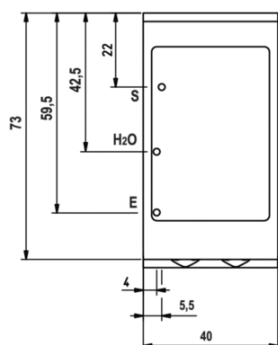
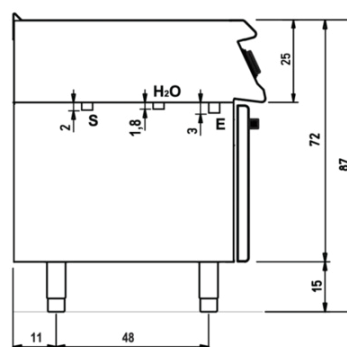
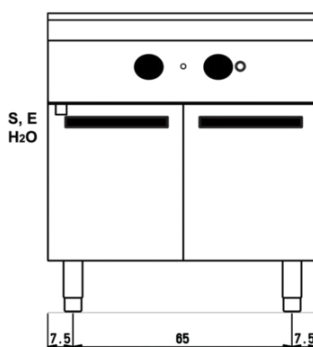
(D) 74/10 TCBE



(D) 72/10 CBE



(D) 74/10 CBE



## Legenda - Legende - Key - Légende - Leyenda - Legenda

- E** Pressacavo entrata linea elettrica - Stopfbuchse - Electric cable stress relief  
 Presse étoupe de câble él. - Pisacable - Elektrische kabelwartel
- S** Attacco scarico acqua - Wasserablauf - Water outlet  
 Vidange de l'eau - Desaguadero - Wateraftapaansluiting  
**EN 10226-1 R 1/2**

- H2O** Attacco arrivo acqua - Wasseranschluss - Water inlet  
 Arrivée eau - Union de agua - Wateraansluiting  
**EN ISO 228-1 G 3/4**

CODICE  
CR0990309

MODELLO  
D74/10TCBE

SERIE  
DIAMANTE 70



Einstellbare Temperatur im Tank mit Überlauf und perforiertem Zwischenboden zur Aufnahme von Behältern. Behälter in GN-Größe.



Geräte, die nach der Niederspannungsrichtlinie 2014/35/EU gemäß dem internationalen CB-Schema zertifiziert sind.



Dank der Zertifizierung als strahlwassergeschützt (IPX5), die durch spezielle Tests erreicht wurde, können die Knöpfe und Unterknöpfe gewaschen werden, ohne dass die Funktionalität und Sicherheit beeinträchtigt wird.

CODICE  
CR0990309MODELLO  
D74/10TCBESERIE  
DIAMANTE 70

## ZUBEHÖR

CODE	MODELLO	DESCRIZIONE
CR1354809	D74/10B	Offener Sockel 80cm Serie 70
CR0996979	DBVP4	Diamantenhalter 39,5x3,6x46,5 cm für 40 cm Fächer
CR0997009	DBVPA4	Zubehör-Rautenhalter 39,5x3,6x46,5 cm für 40 cm Fächer
CR0997029	DAPC	Zubehör für Zubehör Diamantmesserhalter
CR0997019	DAPD	Zubehör für Diamantenhalter Zubehör
CR0997039	DAPS	Zubehör für Diamant-Gewürzregal
CR0997049	DAPM	Zubehör für Zubehör-Diamantenhalter
CR0997059	DAPDB	Zubehör für Zubehör-Diamantenhalter/Flaschenhalter
CR1353589	DBVC4	Schubladenbausatz 39,5x56x46,5 cm für 40er Fächer