

BAGNOMARIA ELETTRICO TOP

CODICE
CR0990309

MODELLO
D74/10TCBE

SERIE
DIAMANTE 70



CARATTERISTICHE GENERALI

Oltre ad offrire la massima scelta di soluzioni e piani da 2 mm di spessore e profondità da 70cm, questa serie è dotata di tutta la potenza, la robustezza e la funzionalità di cui hai bisogno per lavorare con efficienza.

Rivestimenti esterni e piedini in acciaio INOX finitura Scotch Brite.

Altezza del piano di lavoro regolabile da 840 a 900mm.

Modularità di gamma: 200-400-600-800-1200

Ampia gamma di accessori.

SPECIFICHE TECNICHE

■ Temperatura regolabile in vasca con troppo pieno e falsofondo forato per appoggio recipienti. Vasca a misura GN. ■ Attrezzatura certificata per direttiva bassa tensione 2014/35/EU secondo lo

schema internazionale CB. ■ Grazie alla certificazione di impermeabilità ai getti d'acqua ottenuta con test specifici, manopole e sottomanopole possono essere lavate, senza comprometterne la funzionalità e la sicurezza.

BAGNOMARIA ELETTRICO TOP

CODICE
CR0990309

MODELLO
D74/10TCBE

SERIE
DIAMANTE 70

Technical Information

SPECIFICATION	DATA
MATERIALE	CR0990309
DEFINIZIONE	D74/10 TCBE BAGNOMARIA EL. TOP M80
LINEA COMMERCIALE	DIAMANTE
ALIMENTAZIONE	ELETTRICA
DIM. LARGHEZZA	800 mm
DIM. PRODONDITÀ	730 mm
DIM. ALTEZZA	250 mm
PESO NETTO	52 Kg
VOLUME (netto)	0,146
LUNGHEZZA IMBALLO	850 mm
LARGHEZZA IMBALLO	850 mm
ALTEZZA IMBALLO	570 mm
VOLUME IMBALLO	0,411 m3
PESO LORDO IMBALLO	65 Kg
ALIMENTAZIONE ELETTRICA STANDARD	380-415V 3N
FREQUENZA	50-60 Hz
POTENZA ELETTRICA	5,400 kW
GRADO IP	IPX4
MODELLO CERTIFICATO	D74/10 TCBE

CODICE
CR0990309

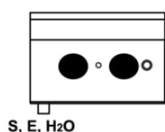
 MODELLO
D74/10TCBE

 SERIE
DIAMANTE 70

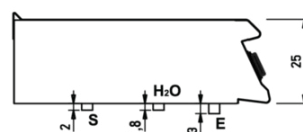
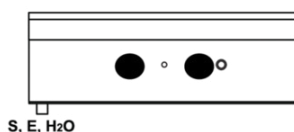
 SCHEMA DI INSTALLAZIONE - INSTALLATION DIAGRAM - INSTALLATIONSPLAN - SCHÉMA D'INSTALLATION -
ESQUEMA DE INSTALACION - INSTALLATIESCHEMA - IINSTALLATIONSRTNINGAR

 MISURE IN cm - DIMENSIONS IN cm - ABMESSUNGEN IN cm
MESURES EN cm - MEDIDAS EN cm - MATEN IN cm

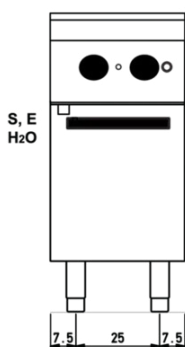
(D) 72/10 TCBE



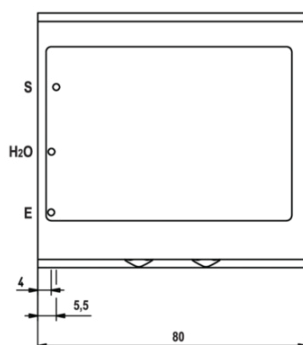
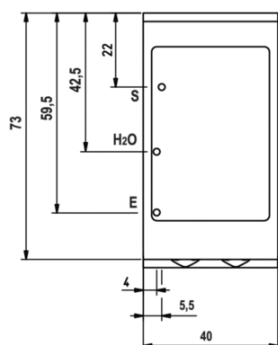
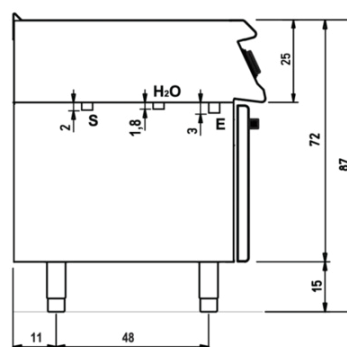
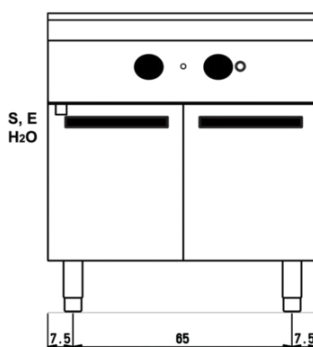
(D) 74/10 TCBE



(D) 72/10 CBE



(D) 74/10 CBE



Legenda - Legende - Key - Légende - Leyenda - Legenda

- E** Pressacavo entrata linea elettrica - Stopfbuchse - Electric cable stress relief
 Presse étoupe de câble él. - Pisacable - Elektrische kabelwartel
- S** Attacco scarico acqua - Wasserablauf - Water outlet
 Vidange de l'eau - Desaguadero - Wateraftapaansluiting
EN 10226-1 R 1/2

- H2O** Attacco arrivo acqua - Wasseranschluss - Water inlet
 Arrivée eau - Union de agua - Wateraansluiting
EN ISO 228-1 G 3/4

BAGNOMARIA ELETTRICO TOP

CODICE
CR0990309

MODELLO
D74/10TCBE

SERIE
DIAMANTE 70



Temperatura regolabile in vasca con troppo pieno e falsofondo forato per appoggio recipienti. Vasca a misura GN.



Attrezzatura certificata per direttiva bassa tensione 2014/35/EU secondo lo schema internazionale CB.



Grazie alla certificazione di impermeabilità ai getti d'acqua (IPX5) ottenuta con test specifici, manopole e sottomanopole possono essere lavate, senza comprometterne la funzionalità e la sicurezza.

CODICE
CR0990309MODELLO
D74/10TCBESERIE
DIAMANTE 70

ACCESSORI

CODICE	MODELLO	DESCRIZIONE
CR1354809	D74/10B	Base aperta 80cm Serie 70
CR0996979	DBVP4	Porta diamante 39,5x3,6x46,5 cm per vani da 40
CR0997009	DBVPA4	Porta diamante accessoriabile 39,5x3,6x46,5 cm per vani da 40
CR0997029	DAPC	Accessori per porta diamante accessoriabile portacoltelli
CR0997019	DAPD	Accessori per porta diamante accessoriabile portadosatori
CR0997039	DAPS	Accessori per porta diamante accessoriabile portaspezie
CR0997049	DAPM	Accessori per porta diamante accessoriabile portamestoli
CR0997059	DAPDB	Accessori per porta diamante accessoriabile portadosatori/bottiglie
CR1353589	DBVC4	Kit cassette 39,5x56x46,5 cm per vani da 40