

CODICE
CR0990299

MODELLO
D72/10TCBE

SERIE
DIAMANTE 70



ALLGEMEINE MERKMALE

Diese Serie bietet nicht nur die größte Auswahl an Lösungen und 2 mm dicke und 70 cm tiefe Platten, sondern verfügt auch über die Leistung, Robustheit und Funktionalität, die Sie für effizientes Arbeiten benötigen.

Außenschalen und Füße aus Edelstahl mit Scotch Brite-Finish.

Höhenverstellbare Arbeitsplatte von 840 bis 900 mm.

Modularität der Serie: 200-400-600-800-1200

Große Auswahl an Zubehör.

TECHNISCHE DATEN

- Einstellbare Temperatur im Tank mit Überlauf und perforiertem Zwischenboden zur Aufnahme von Behältern. Behälter in GN-Größe.
- Geräte, die nach der Niederspannungsrichtlinie 2014/35/EU

gemäß dem internationalen CB-Schema zertifiziert sind. ■ Dank der durch spezielle Tests erlangten Strahlwasserschutz-Zertifizierung können die Knöpfe und Unterknöpfe gewaschen werden, ohne dass die Funktionalität und Sicherheit beeinträchtigt wird.

CODICE
CR0990299

 MODELLO
D72/10TCBE

 SERIE
DIAMANTE 70

Technische Informationen

SPEZIFIKATION	DATA
MATERIAL	CR0990299
DEFINITION	D72/10 TCBE BAGNOMARIA EL. TOP M40
KOMMERZIELLE LINIE	DIAMANTE
SUPPLY	ELEKTROTECHNIK
DIM. BREITE	400 mm
DIM. PRODUKTIVITÄT	730 mm
DIM. HÖHE	250 mm
NETTOGEWICHT	21 Kg
VOLUMEN (netto)	0,073
LÄNGE DES PAKETS	440 mm
BREITE DES PAKETS	850 mm
VERPACKUNGSHÖHE	550 mm
VERPACKUNGSVOLUMEN	0,206 m3
BRUTTO-VERPACKUNGSGEWICHT	27 Kg
STANDARD-STROMVERSORGUNG	220-240V 1N
FREQUENZ	50-60 Hz
ELEKTRISCHE LEISTUNG	1,800 kW
IP-GRAD	IPX4
ZERTIFIZIERTES MODELL	D72/10 TCBE

CODICE
CR0990299

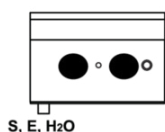
MODELLO
D72/10TCBE

SERIE
DIAMANTE 70

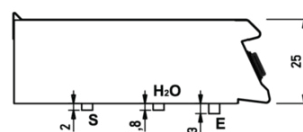
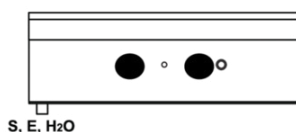
SCHEMA DI INSTALLAZIONE - INSTALLATION DIAGRAM - INSTALLATIONSPLAN - SCHÉMA D'INSTALLATION - ESQUEMA DE INSTALACION - INSTALLATIESCHEMA - IINSTALLATIONSRTNINGAR

MISURE IN cm - DIMENSIONS IN cm - ABMESSUNGEN IN cm
MESURES EN cm - MEDIDAS EN cm - MATEN IN cm

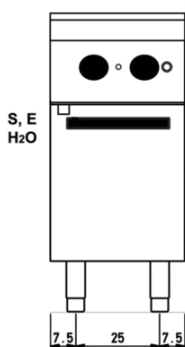
(D) 72/10 TCBE



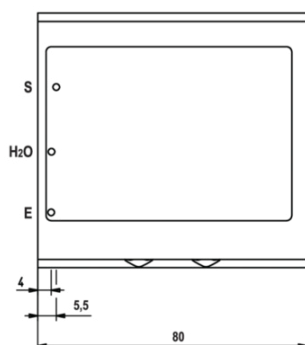
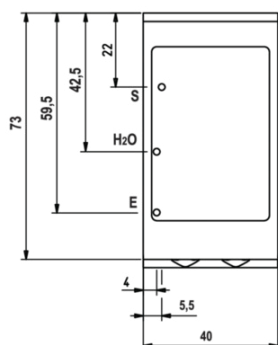
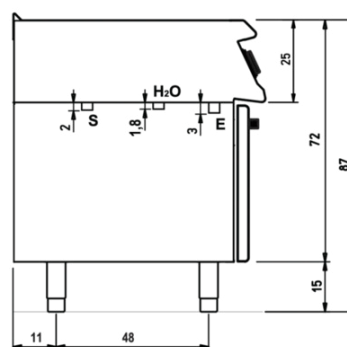
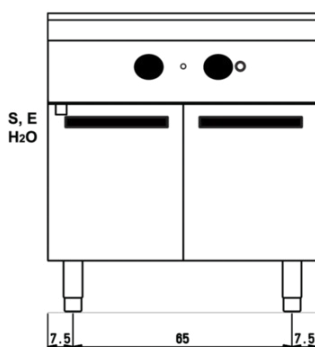
(D) 74/10 TCBE



(D) 72/10 CBE



(D) 74/10 CBE



Legenda - Legende - Key - Légende - Leyenda - Legenda

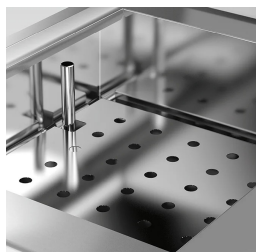
- E** Pressacavo entrata linea elettrica - Stopfbuchse - Electric cable stress relief
Presse étoupe de câble él. - Pisacable - Elektrische kabelwartel
- S** Attacco scarico acqua - Wasserablauf - Water outlet
Vidange de l'eau - Desaguadero - Wateraftapaansluiting
EN 10226-1 R 1/2

- H2O** Attacco arrivo acqua - Wasseranschluss - Water inlet
Arrivée eau - Union de agua - Wateraansluiting
EN ISO 228-1 G 3/4

CODICE
CR0990299

MODELLO
D72/10TCBE

SERIE
DIAMANTE 70



Einstellbare Temperatur im Tank mit Überlauf und perforiertem Zwischenboden zur Aufnahme von Behältern. Behälter in GN-Größe.



Geräte, die nach der Niederspannungsrichtlinie 2014/35/EU gemäß dem internationalen CB-Schema zertifiziert sind.



Dank der Zertifizierung als strahlwassergeschützt (IPX5), die durch spezielle Tests erreicht wurde, können die Knöpfe und Unterknöpfe gewaschen werden, ohne dass die Funktionalität und Sicherheit beeinträchtigt wird.

CODICE
CR0990299MODELLO
D72/10TCBESERIE
DIAMANTE 70

ZUBEHÖR

CODE	MODELLO	DESCRIZIONE
CR1354789	D72/10B	Offener Sockel 40cm Serie 70
CR0996979	DBVP4	Diamantenhalter 39,5x3,6x46,5 cm für 40 cm Fächer
CR0997009	DBVPA4	Zubehör-Rautenhalter 39,5x3,6x46,5 cm für 40 cm Fächer
CR0997029	DAPC	Zubehör für Zubehör Diamantmesserhalter
CR0997019	DAPD	Zubehör für Diamantenhalter Zubehör
CR0997039	DAPS	Zubehör für Diamant-Gewürzregal
CR0997049	DAPM	Zubehör für Zubehör-Diamantenhalter
CR0997059	DAPDB	Zubehör für Zubehör-Diamantenhalter/Flaschenhalter
CR1353589	DBVC4	Schubladenbausatz 39,5x56x46,5 cm für 40er Fächer