

# COCINA DE GAS DE 2 FUEGOS SOBRE BASE ABIERTA

CODICE  
CR0993549

MODELLO  
D72/10CG

SERIE  
DIAMANTE 70



## CARACTERÍSTICAS GENERALES

Además de ofrecer la más amplia gama de soluciones y encimeras de 2 mm de grosor y 70 cm de profundidad, esta serie tiene toda la potencia, robustez y funcionalidad que necesita para trabajar con eficacia.

Carcasas exteriores y pies de acero inoxidable con acabado Scotch Brite.

Altura de la encimera regulable de 840 a 900 mm.

Modularidad de la gama: 200-400-600-800-1200

Amplia gama de accesorios.

## ESPECIFICACIONES TÉCNICAS

■ Todas las cocinas tienen quemadores de 3,5 y 5,6 Kw con llama estabilizada, de hierro fundido niquelado con una protección perfecta de los termopares de los quemadores superiores que se obtiene con una protección especial de "cúpula". ■ Válvulas de seguridad de termopar con llama piloto. ■ Rejillas de fundición esmaltadas en negro resistentes a los ácidos.

■ Venturi de 90° que evita que la boquilla se atasque y acumule suciedad. ■ Quemadores de llama estabilizada de fundición niquelada con esparcidor de doble corona (mejor rendimiento facilitado por una llama distribuida en dos sectores diferentes), Rejilla con radios largos para facilitar la sujeción de ollas y sartenes pequeñas ■ Cubeta extraíble de acero inoxidable AISI 304 para una higiene máxima. ■ Gracias a la certificación antichorro obtenida mediante pruebas específicas, los pomos y bajopomos pueden lavarse, sin comprometer la funcionalidad ni la seguridad.

# COCINA DE GAS DE 2 FUEGOS SOBRE BASE ABIERTA

CODICE  
CR0993549

MODELLO  
D72/10CG

SERIE  
DIAMANTE 70

## Información técnica

ESPECIFICACIÓN	DATA
MATERIAL	CR0993549
DEFINICIÓN	D72/10 CG 2 FUOCHI VANO GIORNO
LÍNEA COMERCIAL	DIAMANTE
SUMINISTRO	GAS
ANCHURA ANCHO	400 mm
DIM. PRODUCTIVIDAD	730 mm
DIM. ALTURA	870 mm
PESO NETO	39 Kg
VOLUMEN (neto)	0,254
LONGITUD DEL PAQUETE	440 mm
ANCHO DEL PAQUETE	850 mm
ALTURA DEL ENVASE	1160 mm
VOLUMEN DEL ENVASE	0,435 m3
PESO BRUTO DEL EMBALAJE	48 Kg
POTENCIA DE GAS	9,10
POTENCIA DEL GAS (G25.3/25mbar)	8,20
TIPO DE GAS/REFRIGERANTE	GPL 28-30/37 mbar
N. INCENDIOS/PLACAS	DUE FUOCHI
MODELO CERTIFICADO	D72/10 CG

# COCINA DE GAS DE 2 FUEGOS SOBRE BASE ABIERTA

CODICE  
CR0993549

MODELLO  
D72/10CG

SERIE  
DIAMANTE 70

## SCHEMA DI INSTALLAZIONE - INSTALLATION DIAGRAM - INSTALLATIONSPLAN - SCHÉMA D'INSTALLATION - ESQUEMA DE INSTALACION - INSTALLATIESCHEMA - IINSTALLATIONSRIITNINGAR

MISURE IN cm - DIMENSIONS IN cm - ABMESSUNGEN IN cm  
MESURES EN cm - MEDIDAS EN cm - MATEN IN cm



### Legenda - Legende - Key - Légende - Leyenda - Legenda

- E** Pressacavo entrata linea elettrica - Stopfbuchse  
Electric cable stress relief - Presse étoupe de câble él  
Pisacable - Elektrische kabelwartel
- G** Attacco arrivo gas - Gasanschluss - Gas connection  
Arrivée gaz - Union de gas - Gasaansluiting  
**EN 10226-1 R 1/2; EN ISO 228-1 G 1/2 (DK)**
- H2O\*** Attacco arrivo acqua - Wasseranschluss - Water inlet  
Arrivée eau - Union de agua - Wateraansluiting  
**EN ISO 228-1 G 3/4**

# COCINA DE GAS DE 2 FUEGOS SOBRE BASE ABIERTA

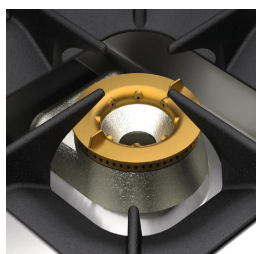
CODICE  
CR0993549

MODELLO  
D72/10CG

SERIE  
DIAMANTE 70



Venturi de 90° que evita que la boquilla se atasque y acumule suciedad.



Quemadores de llama estabilizada de fundición niquelada con esparcidor de doble corona (mejor rendimiento facilitado por una llama distribuida en dos sectores diferentes), Rejilla con radios largos para facilitar la sujeción de ollas y sartenes pequeñas



Cubeta extraíble de acero inoxidable AISI 304 para una higiene máxima.



Gracias a la certificación a prueba de chorros (IPX5) obtenida mediante pruebas específicas, los pomos y bajopomos pueden lavarse, sin comprometer la funcionalidad ni la seguridad.

# COCINA DE GAS DE 2 FUEGOS SOBRE BASE ABIERTA

CODICE  
CR0993549

MODELLO  
D72/10CG

SERIE  
DIAMANTE 70

## ACCESSORIOS

CÓDIGO	MODELLO	DESCRIZIONE
SUPBRUC	SUPBRUC	Suplemento para quemador 10 kw 10 (Kcal 8598,45)
MA97365000	GGN1/1	REJILLA CROMADA GN1/1
MA97375000	GGN2/1	REJILLA CROMADA GN2/1
MA97377000	BF9M-X	Parrilla de acero cromado para horno 93x62 cm MAXI
MA97376900	TGN2/1	Bandeja de acero inoxidable AISI 304 para horno 53x65x1 cm GN 2/1
MA97378000	BF9M-T	Bandeja de acero inoxidable AISI 304 para horno 93x62x1,5 cm MAXI
CR1353839	CR1353839	Placa radiante de fundición lisa 39,4x34,8 cm
CR1353849	CR1353849	Placa radiante rayada 39,6x34,8 cm
CR0996979	DBVP4	Porta diamantes 39,5x3,6x46,5 cm para compartimentos de 40 cm
CR0997009	DBVPA4	Accesorio porta diamantes 39,5x3,6x46,5 cm para compartimentos de 40 cm
CR0997029	DAPC	Accesorios para portacuchillos de diamante
CR0997019	DAPD	Accesorios para porta diamantes
CR0997039	DAPS	Accesorios para especiero diamante
CR0997049	DAPM	Accesorios para portaaccesorios de diamante
CR0997059	DAPDB	Accesorios para porta-diamantes/porta-botellas
CR1353589	DBVC4	Kit de cajones 39,5x56x46,5 cm para compartimentos de 40