

# CUISINIÈRE À GAZ DIRECTE DE 50 LITRES

CODICE  
CR0991049

MODELLO  
D93/10PGD05

SERIE  
DIAMANTE 90



## CARACTÉRISTIQUES GÉNÉRALES

En plus d'offrir un choix maximal de solutions et des plateaux de 2 mm d'épaisseur et de 90 cm de profondeur, cette série possède toute la puissance, la robustesse et la fonctionnalité dont vous avez besoin pour travailler efficacement. Revêtements extérieurs et pieds en acier inoxydable avec finition Scotch Brite. Hauteur de la table de travail réglable de 840 à 900 mm. Modularité de la gamme : 200-400-600-800-1200 Large gamme d'accessoires.

## SPÉCIFICATIONS TECHNIQUES

■ Réservoirs en acier inoxydable AISI 304 avec fond AISI 316. ■ Chargement de l'eau au moyen de 2 électrovannes, avec la possibilité de charger de l'eau froide ou chaude. ■ Vidange frontale au moyen d'un robinet de 2" en laiton chromé. ■ Version gaz : chauffage par 2 brûleurs en acier AISI 304, placés au fond de la cuve (chauffage direct) ou dans la cavité (chauffage indirect). ■ Version électrique indirecte : chauffage par 2 séries d'éléments chauffants blindés placés à l'intérieur de la cavité. ■ Version électrique directe : chauffage au moyen de 3 éléments chauffants en acier inoxydable positionnés à l'extérieur sur le fond du conteneur.

■ Possibilité de chargement d'eau chaude ou froide ■ Réservoir en acier inoxydable avec fond aisi 316 ■ Equipement certifié pour la directive basse tension 2014/35/EU selon le schéma CB international. ■ Grâce à la certification de résistance aux jets d'eau (IPX5) obtenue à l'issue de tests spécifiques, les boutons et sous-boutons peuvent être lavés, sans compromettre la fonctionnalité et la sécurité.

# CUISINIÈRE À GAZ DIRECTE DE 50 LITRES

CODICE  
CR0991049

MODELLO  
D93/10PGD05

SERIE  
DIAMANTE 90

## Informations techniques

| SPECIFICATION                    | DATA                                  |
|----------------------------------|---------------------------------------|
| MATÉRIAU                         | CR0991049                             |
| DÉFINITION                       | D93/10 PGD05 PENTOLA GAS DIR.M60 50LT |
| LIGNE COMMERCIALE                | DIAMANTE                              |
| FOURNITURE                       | MIXTE                                 |
| DIM. LARGEUR                     | 600 mm                                |
| DIM. PRODUCTIVITÉ                | 900 mm                                |
| DIM. HAUTEUR                     | 870 mm                                |
| POIDS NET                        | 154.8 Kg                              |
| VOLUME (net)                     | 0,470                                 |
| LONGUEUR DU PAQUET               | 860 mm                                |
| LARGEUR DU PAQUET                | 1020 mm                               |
| HAUTEUR DE L'EMBALLAGE           | 1270 mm                               |
| VOLUME DU PAQUET                 | 1,114 m3                              |
| POIDS BRUT D'EMBALLAGE           | 170 Kg                                |
| ALIMENTATION ÉLECTRIQUE STANDARD | 220-240V 1N                           |
| FRÉQUENCE                        | 50 Hz                                 |
| L'ÉNERGIE ÉLECTRIQUE             | 0,015 kW                              |
| GAS POWER                        | 10,50                                 |
| PUISSANCE DU GAZ (G25.3/25mbar)  | 10,00                                 |
| GRADE IP                         | IPX5                                  |
| MODÈLE CERTIFIÉ                  | D93/10 PGD05                          |
| Capacité                         | 50                                    |

# CUISINIÈRE À GAZ DIRECTE DE 50 LITRES



weinnovate cooking

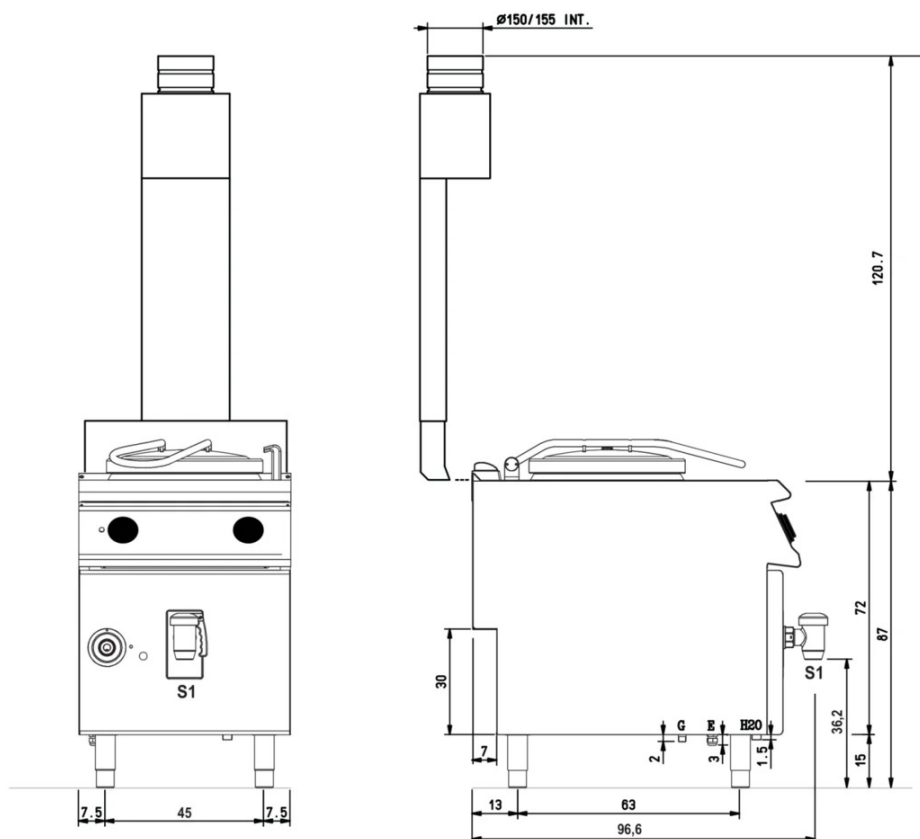
CODICE  
CR0991049

MODELLO  
D93/10PGD05

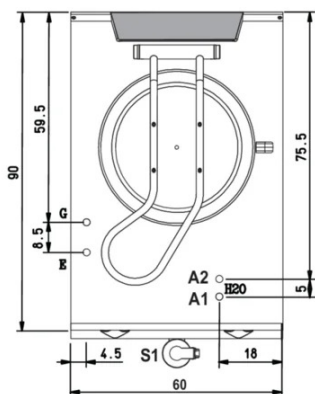
SERIE  
DIAMANTE 90

## SCHEMA DI INSTALLAZIONE - INSTALLATION DIAGRAM - INSTALLATIONSPLAN - SCHÉMA D'INSTALLATION - ESQUEMA DE INSTALACION - INSTALLATIESCHEMA - IINSTALLATIONSRIJNINGAR

MISURE IN cm - DIMENSIONS IN cm - ABMESSUNGEN IN cm  
MESURES EN cm - MEDIDAS EN cm - MATEN IN cm



### (D) 93/10 PGD05



### Legenda - Legende - Key - Légende - Leyenda - Legenda

- H2O** Attacchi arrivo acqua - Wasseranschluss - Water inlet  
Arrivée eau - Union de agua - Wateraansluiting
- A1** = Calda - Heiss - Warm - Chaude - Caliente - Warm
- A2** = Fredda - Kalt - Cold - Froid - Fria - Koude
- EN ISO 228-1 G 3/4**
- E** Pressacavo entrata linea elettrica  
Stopfbuchse - Electric cable stress relief  
Presse étoupe de câble él. - Pisacable  
Elektrische kabelwartel
- G** Attacco arrivo gas - Gasanschluss - Gas connection -  
Arrivée gaz - Union de gas - Gasaansluiting
- EN 10226-1 R 1/2; EN ISO 228-1 G 1/2 (DK)**
- S1** Scarico acqua - Wasserablauf - Water outlet  
Vidange de l'eau - Desaguadero  
Wateraftapaansluiting
- 1 1/2"**

## CUISINIÈRE À GAZ DIRECTE DE 50 LITRES

CODICE  
CR0991049

MODELLO  
D93/10PGD05

SERIE  
DIAMANTE 90



Possibilité de chargement d'eau  
chaude ou froide



Réservoir en acier inoxydable avec fond  
aisi 316



Équipement certifié pour la directive  
basse tension 2014/35/EU selon le  
schéma CB international.



Grâce à la certification de résistance  
aux jets d'eau (IPX5) obtenue à l'issue  
de tests spécifiques, les boutons et  
sous-boutons peuvent être lavés, sans  
compromettre la fonctionnalité et la  
sécurité.

## CUISINIÈRE À GAZ DIRECTE DE 50 LITRES

CODICE  
CR0991049

MODELLO  
D93/10PGD05

SERIE  
DIAMANTE 90

### ACCESSOIRES

| CODE       | MODELLO | DESCRIZIONE  |
|------------|---------|--|
| MA97347000 | 9C5     | PANIER COLAPASTA - 50 Lt. TROUS Ø 3 MM - 1 SECTEUR                                 |
| MA97348000 | 9CV5    | COLAVER BOWL FOR POTS - 50 Lt. TROUS Ø 6 MM - 1 SECTEUR                            |
| MA97350900 | 9C10    | PANIER COLAPASTA - 50 Lt. TROUS Ø 3 MM - 1 SECTEUR                                 |
| MA97351000 | 9C15    | PANIER COLAPASTA - 50 Lt. TROUS Ø 3 MM - 1 SECTEUR                                 |
| MA97352000 | 9CV10   | COLAVER BOWL FOR POTS - 50 Lt. TROUS Ø 6 MM - 1 SECTEUR                            |
| MA97353000 | 9CV15   | COLAVER BOWL FOR POTS - 50 Lt. TROUS Ø 6 MM - 1 SECTEUR                            |
| MA97354000 | 9-I10   | COUVERCLE DE DISPERSION DE POUDRE - 100 Lt. TROUS Ø 100-150-440 MM                 |
| MA97355000 | 9-I15   | COUVERCLE DE DISPERSION DE POUDRE - 100 Lt. TROUS Ø 100-150-440 MM                 |
| CR0592789  | ZF6     | Socle avant - POUR L'INSTALLATION D'ÉQUIPEMENTS D'UNE HAUTEUR DE SOL DE 90 CM L=60 |
| CR0592830  | ZG      | JOINT DE JUPON   |
| CR0592820  | 9ZL     | Plinthe latérale   |
| MA97432000 | R       | KIT DE ROUES (2 + 2) Ø 100   |
| MA97433000 | RI      | KIT DE ROUES (2 + 2) Ø 101 ACIER INOXYDABLE  |
| CR0592869  | PZM     | NO. 4 PIEDS EN ACIER INOXYDABLE POUR INSTALLATION SUR SOCLE EN MAÇONNERIE          |
| CR0593580  | 9PT     | Pieds en acier inoxydable no. 4 pour installation sur les plateaux                 |
| CR0592879  | KPA     | N.2 PIEDS EN ACIER INOXYDABLE AVEC BRIDE   |
| MA97349000 | 9-I5    | INSTALLATION DU DÉCHARGEUR DE POUDRE - 50 Lt. TROUS Ø 10-15-36 MM                  |